



Signifikante Anlagen

- Wasserkraftanlage
- ▲ Regelbauwerk
- Sohlenbauwerk
- ◆ Rückstau Regelbauwerk
- ◆ Rückstau Sohlenbauwerk
- Hochwasserrückhaltebecken

Signifikante Entnahmen

- W Wasserkraft
- B Brauchwasser

Morphologie WRRL

- nicht signifikant
- signifikant

Migrationsbedarf Fischfauna

- hoch
- erhöht
- normal
- ohne Einstufung

Sonstiges

- WWRRL-Gewässer
- Kreisgrenzen
- WK-Grenze

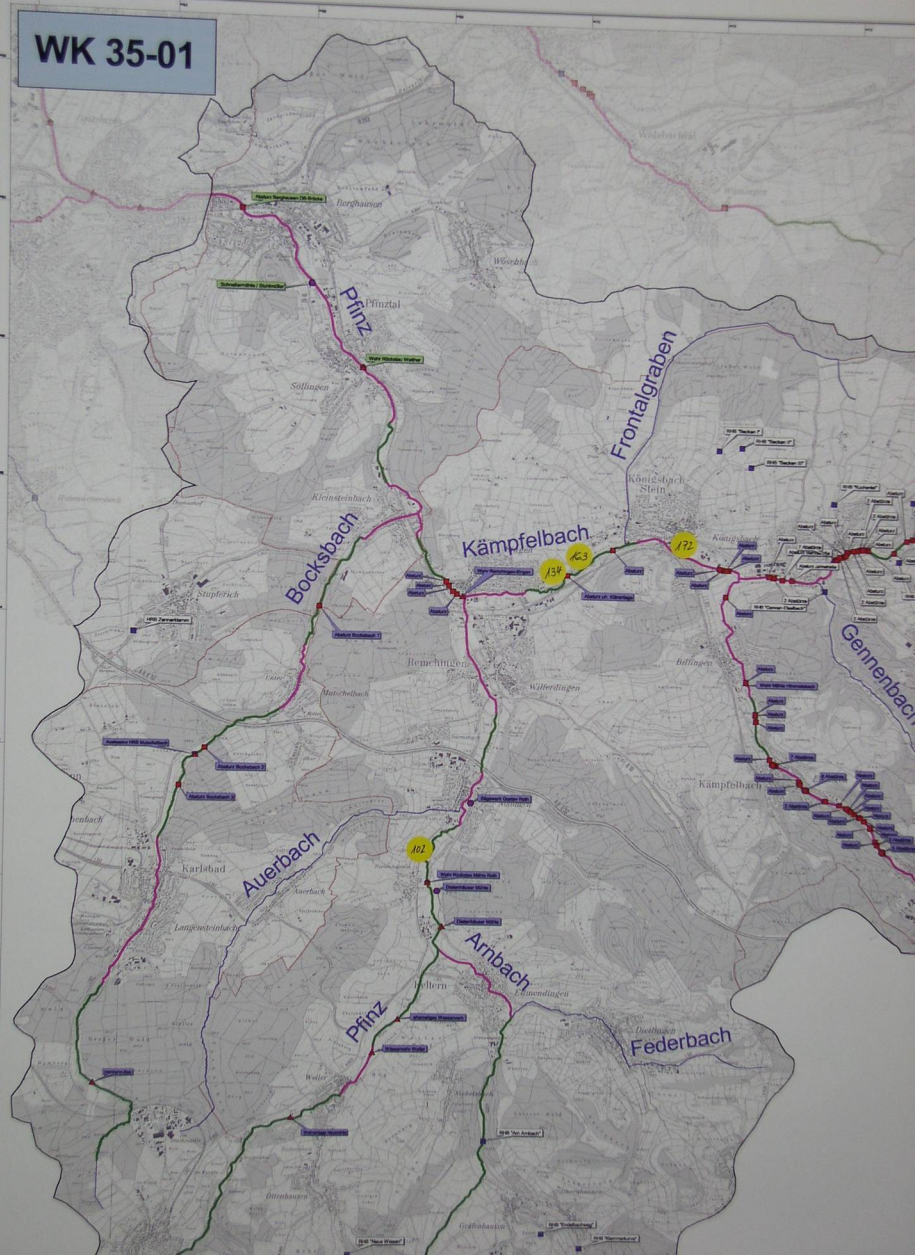
Signifikante Querbauwerke, Wasserentnahmen, Rückstau und morphologische Veränderungen

Teilbearbeitungsgebiet: Pfinz - Saalach - Kraichbach (35)
 Wasserkörper: Weingartener Bach bis inkl. Grombach und Saalach bis inkl. Rohrbach (35-02)



Baden-Württemberg

WK 35-01





35-04

Rhein

Schanzen-
graben

Rheiniederungskanal

WAGLAL

Wagbach

Dücker Graben

Kirchbach

Saalebach

Saalebachkanal

35-04-or5

329

362

35-02-or5

Pinz Konradsgraben

Hardtgraben

35-03-or5

Weingarten
Entlastungskanal

Grombach

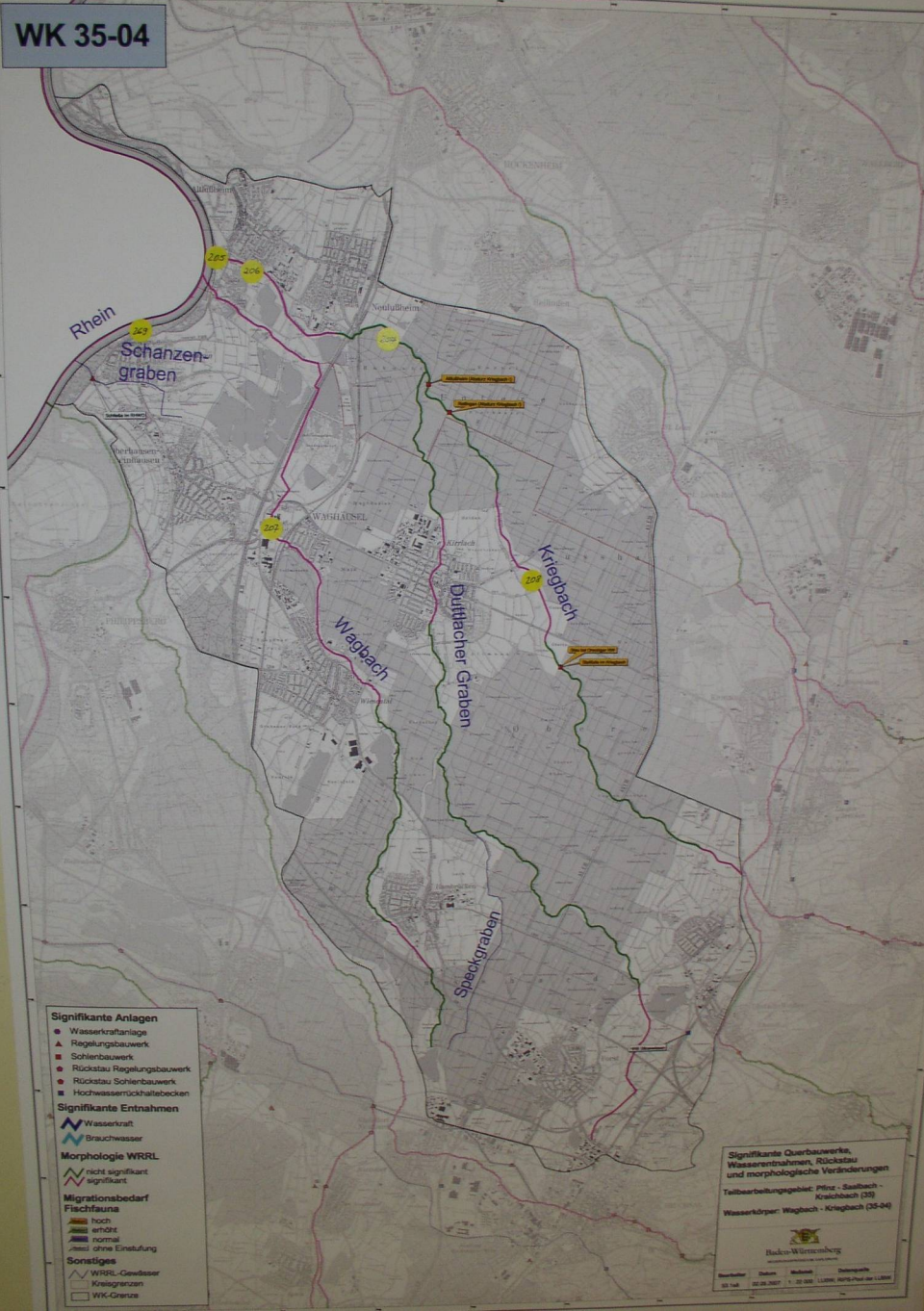
Weingarten
Bach

Alte Bach

Pinz

Alte Bach

Alte Bach



Signifikante Anlagen

- Wasserkraftanlage
- ▲ Regelungsbauwerk
- Schlenbauwerk
- Rückstau Regelungsbauwerk
- Rückstau Schlenbauwerk
- Hochwasserrückhaltebecken

Signifikante Entnahmen

- W Wasserkraft
- B Brauchwasser

Morphologie WRRL

- ~ nicht signifikant
- ~ signifikant

Migrationsbedarf

- Fischfauna
- hoch
- erhöht
- normal
- ohne Einstufung

Sonstiges

- WRRL-Gewässer
- Kriegsgraben
- WK-Grenze

**Signifikante Querbauwerke,
Wasserentnahmen, Rückstau
und morphologische Veränderungen**
Teilbearbeitungsgebiet: Pflz - Saalbach -
Kriechbach (35)
Wasserkörper: Wagbach - Kriechbach (35-04)



Standort Datum Maßstab Internet
15.1.14 02.05.2017 1:10.000 1:10.000 1:10.000

