

HereinSpaziert in den Erzählgarten



Konzeption:
Ingrid Hellriegel, Friederike Mertel
Fachstelle für das öffentliche Bibliothekswesen
Freiburg, 2018
Dieser Lesebaustein ist Eigentum
des Regierungspräsidiums Freiburg und steht zur
Ausleihe den öffentlichen Bibliotheken
im Regierungsbezirk zur Verfügung.



Baden-Württemberg

REGIERUNGSPRÄSIDIUM FREIBURG

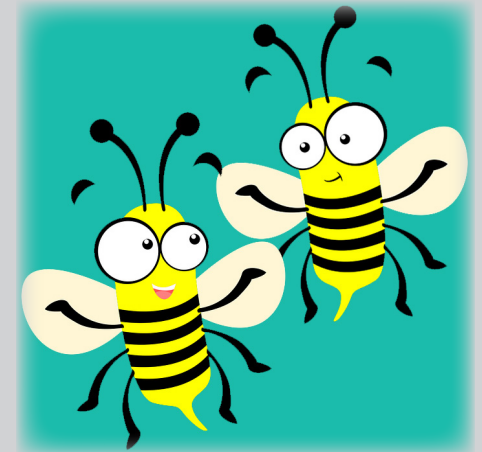
© 2018 Regierungspräsidium Freiburg
Fachstelle für das öffentliche Bibliothekswesen
www.fr.fachstelle.bib-bw.de

Erzählgarten

in der Bibliothek

Ein Angebot für Kitas

Summ, summ, summ



Bibliotheken entdecken

- spielend lernen -

Worum es geht

Liebe Erzieherinnen und Erzieher, liebe Begleitpersonen

Dieser Lesebaustein ist ein Angebot zur Sprach- und Leseförderung im Vorschulalter. Die Biene als Sympathieträger, als wichtiger Akteur im Ökosystem und als Nutztier ist das Thema, das es mit allen Sinnen zu erfahren und intermedial zu entdecken gilt.

Beschreibung

Ausgangspunkt ist die Bilderbuchgeschichte „Mela, die kleine Biene“ von Q. Greban und I. Maquoy, die den Kindern vorgelesen wird. Eine Präsentation als Kamishibai oder Bilderbuchkino ist auch möglich. Danach wird das Gehörte/Gesehene kreativ und spielerisch vertieft. Höhepunkt dabei ist Mini-Roboter „Beebot“, der über einfachste Codierungen von den Kindern zu bedienen ist und anschaulich Blüten „bestäuben“ kann.

Ziel

Die Freude am Hören von Geschichten und selbst erzählen wird geweckt - die Neugier aus Bücher und auf's Lesen gefördert. Die Bibliothek als angenehmer und kommunikativer Aufenthaltsort für Kinder und Eltern wird vorgestellt. Durch den Bezug zum Orientierungsplan für Kindergärten und Kindertageseinrichtungen machen die Kinder Lernerfahrungen in mehreren Bildungs- und Entwicklungsfeldern.

Unser Angebot

Für Kinder im letzten Kindergartenjahr:

Erzählgarten

„*Summ, summ, summ*“

Erlebnisschwerpunkte:

- erstes Programmieren
- für Natur sensibilisieren
- Lauscherlebnisse kreativ umsetzen

In einer fantasievollen Bilderbuchgeschichte machen die Kinder Bekanntschaft mit Biene Mela und erhalten eine Reihe von Sachinformationen zum Leben der Bienen. Beim anschließenden Basteln, Spielen und Aktivierung der Roboterbiene „Beebot“ können sich die Kinder das Gehörte und Gesehene mit allen Sinnen aneignen. Ein gemeinsamer Ausklang mit einem Honig-Probiererle und gemeinsamem Singen rundet die Aktion ab.

Zur Nachbereitung in Ihrer Einrichtung bietet sich die Ausleihe einer Medienbox zum Thema an.

Anmeldung und Dauer

Nach vorheriger Anmeldung buchen Sie mit Ihrer Gruppe den Lesebaustein in der Bibliothek. Für die Dauer von ca. 1 ½ Stunden, inklusive Stöberzeit und Gelegenheit zur Medienausleihe, heißen wir Sie bei uns in der Bibliothek herzlich willkommen.