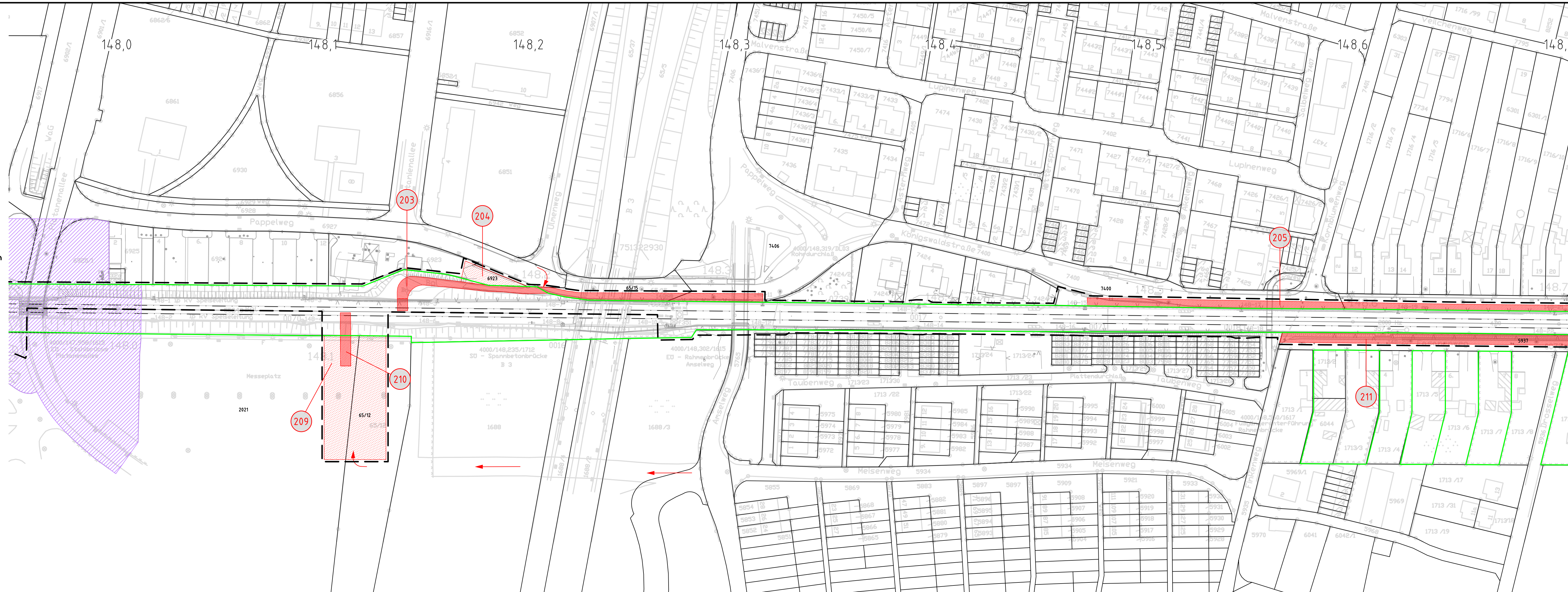


Anschluss Unterlage 14.1



Anschluss Unterlage 14.3

- Legende:**
- Bestand (einschließlich DB-Kataster)
 - äußere Grenze der vorhabensträger-eigenen Grundstücke
 - Planfeststellungsgrenze
 - Flurstücksgrenze amtliches Kataster
 - laufende Nummer des Bauwerksverzeichnisses
 - Baustelleneinrichtungsfläche
 - Baustraße
 - Baufläche tangierende Planung (EÜ Platanenallee - ist nicht Bestandteil dieser Maßnahme)
 - Anbindung des Baufeldes bzw. Baustraße an das öffentliche Straßennetz

Genehmigungsvermerk Eisenbahn-Bundesamt

Übersichtsskizze

Offenburg

Unterlage 14.1

Unterlage 14.2

Unterlage 14.3

0	Ausgangsverfahren: Antragsfassung	13.10.2017
Index	Änderungen bzw. Ergänzungen	Planungsstand

Genehmigungsplanung: Unterlage für eine Entscheidung nach § 18 AEG

Vorhabensträger:		Planzeichen-Nr.:	
DB Netz AG Regionalbereich West ING-W-N(4) Schwarzwaldstr. 82 76137 Karlsruhe		Projekt-Nr.: G190095	
gez.	01.2017	Name	T.MAYER
bearb.	01.2017	R.SCHEEL	
gepr.	01.2017	M.HAASE	
20.10.2017 Datum		Unterschrift	
Planverfasser:		Höhensystem: DHHN 92	
DB Engineering & Consulting GmbH Region Deutschland Südwest Planung Bautechnik LTP-SW-P-KAR(K) Schwarzwaldstr. 82 76137 Karlsruhe		Koordinatensystem: DB_Ref	
20.10.2017 Datum		Unterschrift	
Ursprungsplan: IVL 4.000 IB/IC		Blattgröße: 1160x297	
Maßstab: 1:1000			

Vorhaben:

Lärmsanierung an Schienenwegen des Bundes

Abschnitt Offenburg
km 142,700 bis km 149,300

Planart: Baustelleneinrichtungs- und erschließungsplan

Planinhalt: Lärmschutzwand 2+3
km 147,770 - 149,285 l.d.B. / km 148,265 - 149,185 r.d.B.
Strecke 4000, Mannheim - Konstanz, km 147,908 - 148,708