

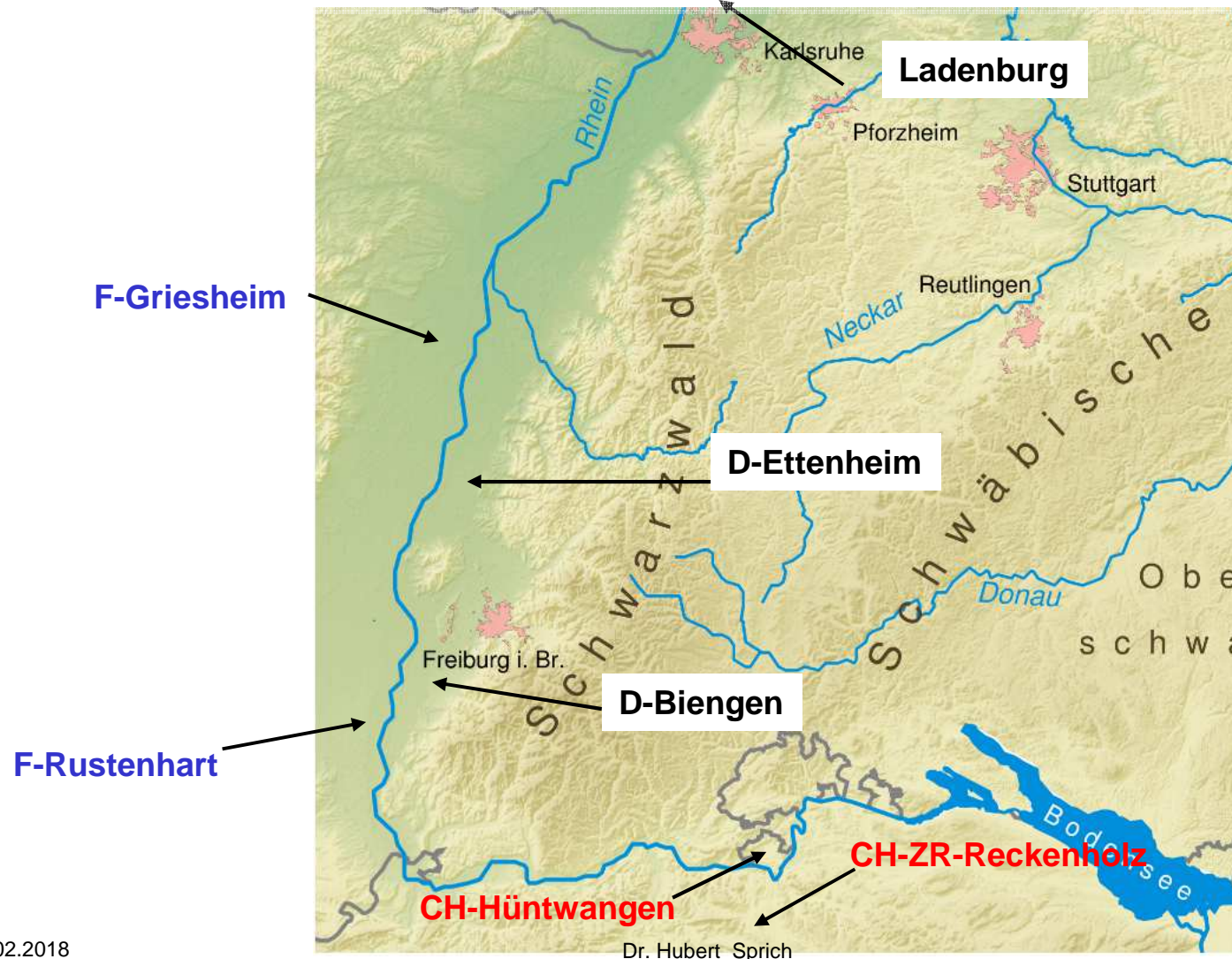
**Internationaler Mais- und Informationsring  
Cercle international d'information de Producteur de Mais**



**IMIR- Sortenprüfungen 2017**

# IMIR-Versuchsstandorte 2017

1. Sortiment Mittelspät (K 260 - 290): an 7 Standorten (24 Sorten)
2. Sortiment Spät (K 300 - 350): an 5 Standorten (18 Sorten)



# IMIR-Versuchsstandorte 2017



**Cadenazzo (Tessin)**  
**= CH- Standort für spätes Sortiment**

# IMIR-Versuchsstandorte 2017

## Sortimente 2017:

- 1. Mittelspät (K 260 - 290): 24 Sorten
- 2. Spät (K 300 - 350): 18 Sorten

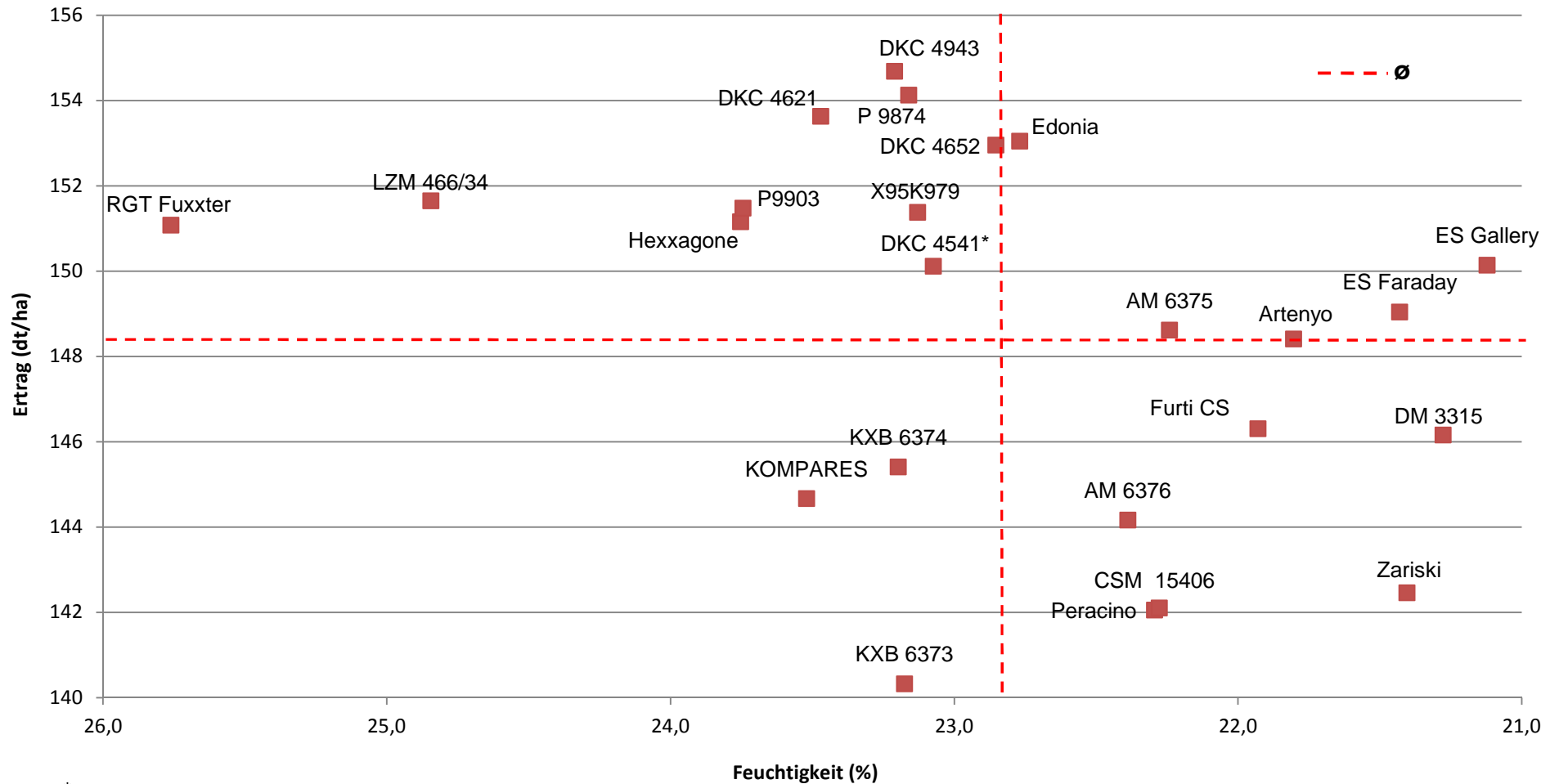
## Standorte und Aussaat-/Erntetermin 2017:

1. D-Biengen: Aussaat: 19.04., Ernte: 01.10.
2. D-Ettenheim: Aussaat: 21.04., Ernte: 10.10.
3. D-Ladenburg: Aussaat: 14.04., Ernte: 18.10.
4. F-Rustenhart: Aussaat: 21.04., Ernte: 11.10.
5. F-Griesheim: Aussaat: 21.04., Ernte: 26.09.
6. CH-Hüntwangen: Aussaat: 24.04., Ernte: 31.10.
7. CH-Zürich-Reckenholz: Aussaat: 10.05., Ernte: 01.11.
8. CH-Cadenazzo: 09.05., Ernte: 04.10.

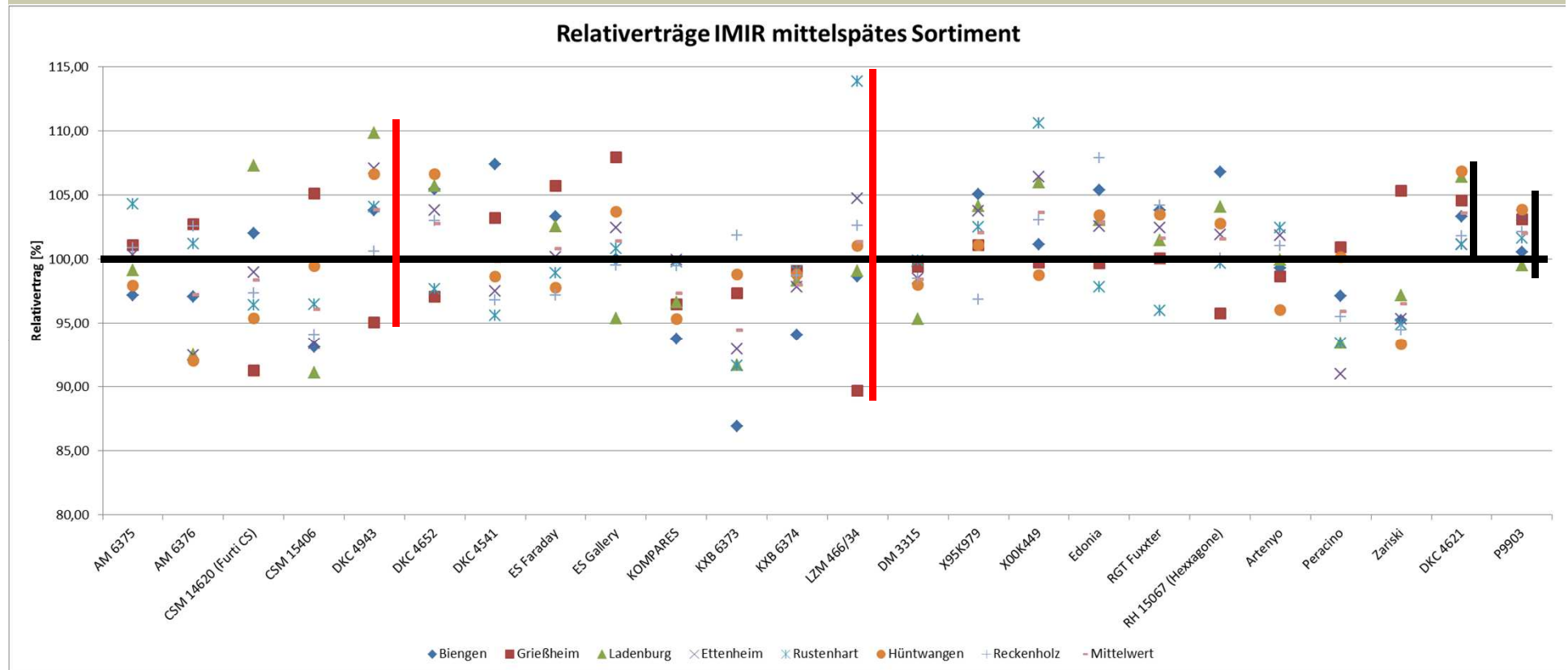
# IMIR Mittelspätes Sortiment 2017 (7 Standorte)

Sorten	Züchter	D-Biengen		F-Griesheim		D-Ladenburg		D-Ettenheim		F-Rustenhart		CH-Hüntwangen		CH-Zürich		MITTELWERT		
		Ertrag dt/ha 86% TS	Feuchte (%)	Ertrag dt/ha 86% TS	Feuchte (%)	Ertrag dt/ha 86% TS	Feuchte (%)	Ertrag dt/ha 86% TS	Feuchte (%)	Ertrag dt/ha 86% TS	Feuchte (%)	Ertrag dt/ha 86% TS	Feuchte (%)	Ertrag dt/ha 86% TS	Ertrag rel.	Feuchte (%)		
DKC 4943	Dekalb	160,7	26,9	92,8	28,8	147,7	22,4	165,2	23,4	165,4	19,8	172,5	21,1	178,6	19,9	154,7	104	23,2
P9874	Pioneer	156,6	28,0	97,4	25,6	142,4	23,3	164,2	24,8	175,7	20,2	159,7	20,2	182,8	20,0	154,1	104	23,2
DKC 4621	Dekalb	160,0	30,1	102,1	27,6	143,0	22,7	156,0	24,1	160,7	19,5	172,9	20,9	180,7	19,4	153,6	103	23,5
Edonia	RAGT	163,1	28,2	97,3	31,4	138,5	22,3	158,2	22,3	155,4	18,9	167,3	18,3	191,5	18,0	153,0	103	22,8
DKC 4652	Dekalb	163,2	28,0	94,8	29,9	142,1	21,7	160,2	22,9	155,1	19,2	172,5	19,4	182,8	18,9	153,0	103	22,9
LZM 466/34	Limagrain	152,7	30,2	87,6	27,6	133,2	24,1	161,6	24,9	180,9	21,6	163,5	22,6	182,1	22,9	151,6	102	24,8
P9903	Pioneer	155,6	28,1	100,6	27,4	133,8	25,9	159,6	24,5	161,5	20,7	168,0	19,3	181,2	20,4	151,5	102	23,7
X95K979	Pioneer	162,6	25,9	98,7	25,8	140,0	23,4	160,1	25,0	162,9	19,0	163,6	20,9	171,9	21,8	151,4	102	23,1
Hexagone	RAGT	165,3	30,2	93,5	26,2	139,9	23,7	157,3	25,2	158,4	18,9	166,2	22,7	177,5	19,4	151,2	102	23,8
RGT Fuxxter	RAGT	160,7	29,7	97,7	30,9	136,4	24,9	158,1	26,8	152,4	21,1	167,4	23,6	184,9	23,3	151,1	102	25,8
ES Gallery	Euralis	154,8	26,4	105,4	26,2	128,2	19,7	158,1	22,8	160,2	18,8	167,8	17,2	176,6	16,7	150,1	101	21,1
DKC 4541*	Dekalb	166,3	26,9	100,8	30,1	-	-	150,5	23,8	151,9	19,1	159,5	20,0	171,7	18,6	150,1	101	23,1
ES Faraday	Euralis	159,9	26,5	103,2	28,1	137,9	19,6	154,5	22,9	157,1	18,2	158,2	17,4	172,5	17,3	149,0	100	21,4
AM 6375	AgroMais	150,5	25,6	98,7	30,6	133,3	21,5	154,8	23,0	165,7	18,8	158,4	18,2	179,0	18,0	148,6	100	22,2
Artenyo	Saatbau Linz	153,7	25,6	96,3	28,6	134,3	22,0	157,1	22,7	162,7	19,0	155,4	18,0	179,3	16,7	148,4	100	21,8
Furti CS	Caussade	157,9	26,4	89,1	25,8	144,2	22,2	152,7	23,5	153,2	18,5	154,3	19,3	172,8	17,9	146,3	99	21,9
DM 3315	Maisadour	153,9	25,7	97,0	30,6	128,1	19,7	152,0	21,8	158,7	18,2	158,6	16,4	174,8	16,5	146,2	98	21,3
KXB 6374	KWS	145,6	26,3	96,7	25,6	132,1	24,2	151,0	24,5	157,4	19,9	159,8	20,9	175,2	20,9	145,4	98	23,2
KOMPARES	KWS	145,1	28,0	94,2	31,0	129,9	22,8	154,2	24,0	158,5	19,0	154,2	20,1	176,5	19,7	144,7	97	23,5
AM 6376	AgroMais	150,3	26,4	100,3	32,8	124,4	21,0	142,6	23,1	160,8	18,8	148,8	18,1	182,0	16,5	144,2	97	22,4
Zariski	RWA	147,4	25,1	102,8	27,0	130,6	21,6	147,1	23,0	150,7	18,4	150,9	17,6	167,6	17,2	142,5	96	21,4
Peracino	Saatbau Linz	150,3	25,4	98,5	28,6	125,6	22,7	140,4	24,2	148,4	18,2	162,0	18,3	169,5	18,6	142,1	96	22,3
CSM 15406	Caussade	144,2	26,9	102,6	28,6	122,5	22,0	144,1	23,1	153,2	17,9	160,9	21,0	167,0	16,6	142,1	96	22,3
KXB 6373	KWS	134,5	27,2	95,0	31,3	123,3	22,3	143,4	23,1	145,6	19,4	159,8	19,8	180,7	19,2	140,3	95	23,2
Durchschnitt		154,8	27,2	97,6	28,6	134,4	22,4	154,3	23,7	158,9	19,2	161,8	19,6	177,5	18,9	148,5	100	22,8

# IMIR 2017 mittelspätes Sortiment 7 Standorte (Mittelwert)



# IMIR mittelspätes Sortiment 2017 (7 Standorte)



IMIR-Ergebnisse unter:

[www.itz-bw.de/pb/,Lde/Startseite/Kulturpflanzen/Mais](http://www.itz-bw.de/pb/,Lde/Startseite/Kulturpflanzen/Mais)

# IMIR 2014- 2017 mittelspätes Sortiment

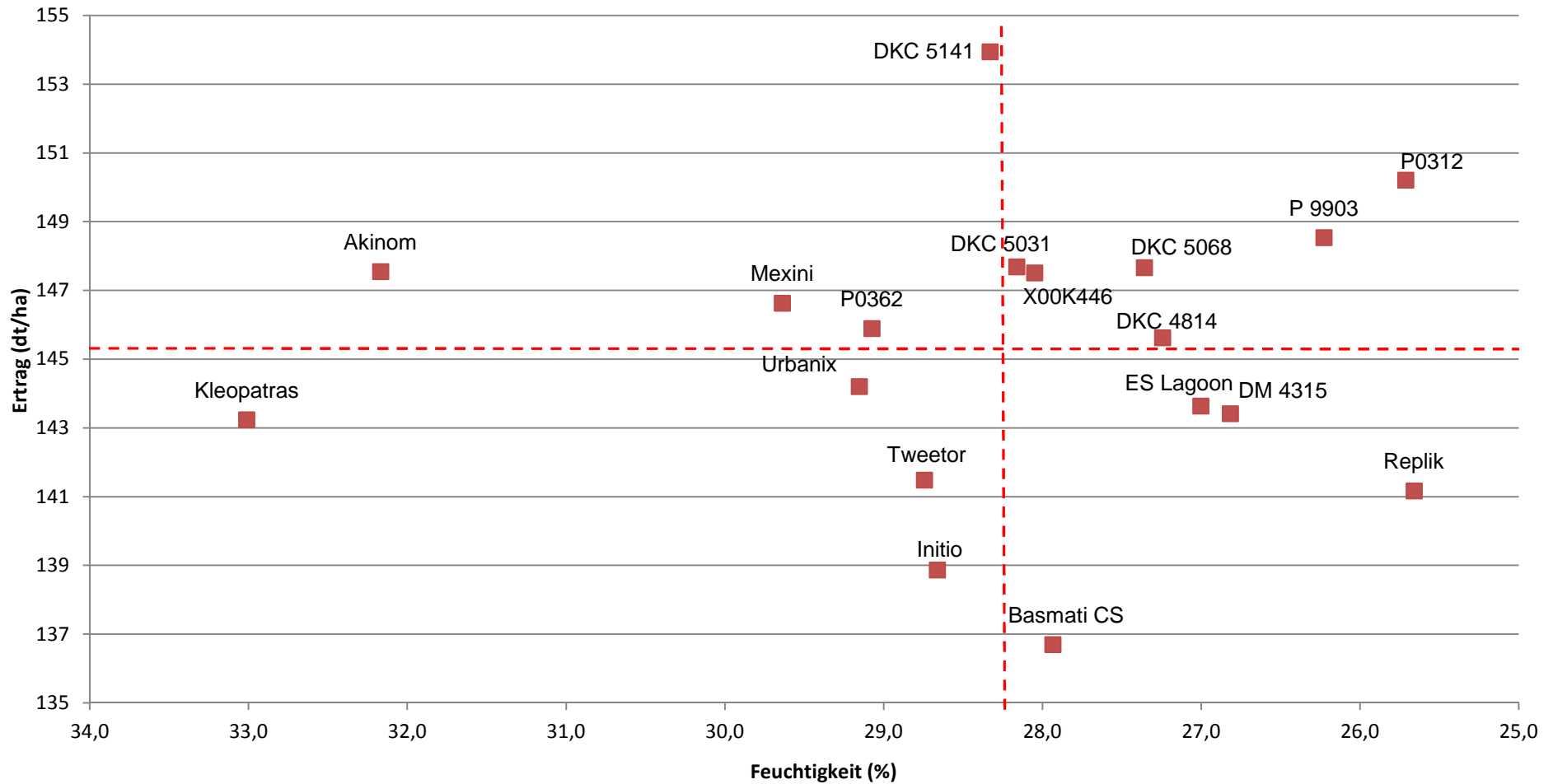
Sorten	Züchter	2017 rel. Ertrag	2016 rel. Ertrag	2015 rel. Ertrag	2014 rel. Ertrag
<b>DKC 4943</b>	Dekalb	104	<b>103</b>	<b>107</b>	<b>100</b>
<b>P 9874</b>	Pioneer	104			
<b>DKC 4621</b>	Dekalb	103	<b>105</b>	<b>102</b>	<b>105</b>
<b>Edonia</b>	RAGT	103			
<b>DKC 4652</b>	Delkalb	103	<b>103</b>	<b>107</b>	
<b>LZM 466/34</b>	Limagrain	102			
<b>P9903</b>	Pioneer	102	<b>109</b>	<b>102</b>	<b>109</b>
<b>X95K979</b>	Pioneer	102			
<b>Hexxagone</b>	RAGT	102			
<b>RGT Fuxxter</b>	RAGT	102	<b>102</b>		
<b>ES Gallery</b>	Euralis	101	<b>106</b>	<b>105</b>	<b>102</b>
<b>DKC 4541*</b>	Dekalb	101			
<b>ES Faraday</b>	Euralis	100	<b>112</b>		
<b>AM 6375</b>	AgroMais	100			
<b>Artenyo</b>	Saatbau Linz	100			
<b>Furti CS</b>	Caussade	99	<b>101</b>		
<b>DM 3315</b>	Maisadour	98			
<b>KXB 6374</b>	KWS	98			
<b>KOMPARES</b>	KWS	97	<b>100</b>	<b>101</b>	
<b>AM 6376</b>	AgroMais	97			
<b>Zariski</b>	RWA	96			
<b>Peracino</b>	Saatbau Linz	96			
<b>CSM 15406</b>	Caussade	96			
<b>KXB 6373</b>	KWS	95			
<b>Durchschnitt absolut (dt/ha)</b>		<b>148,5</b>	<b>140,2</b>	<b>119,1</b>	<b>144,3</b>



# IMIR 2017 spätes Sortiment (6 Standorte)

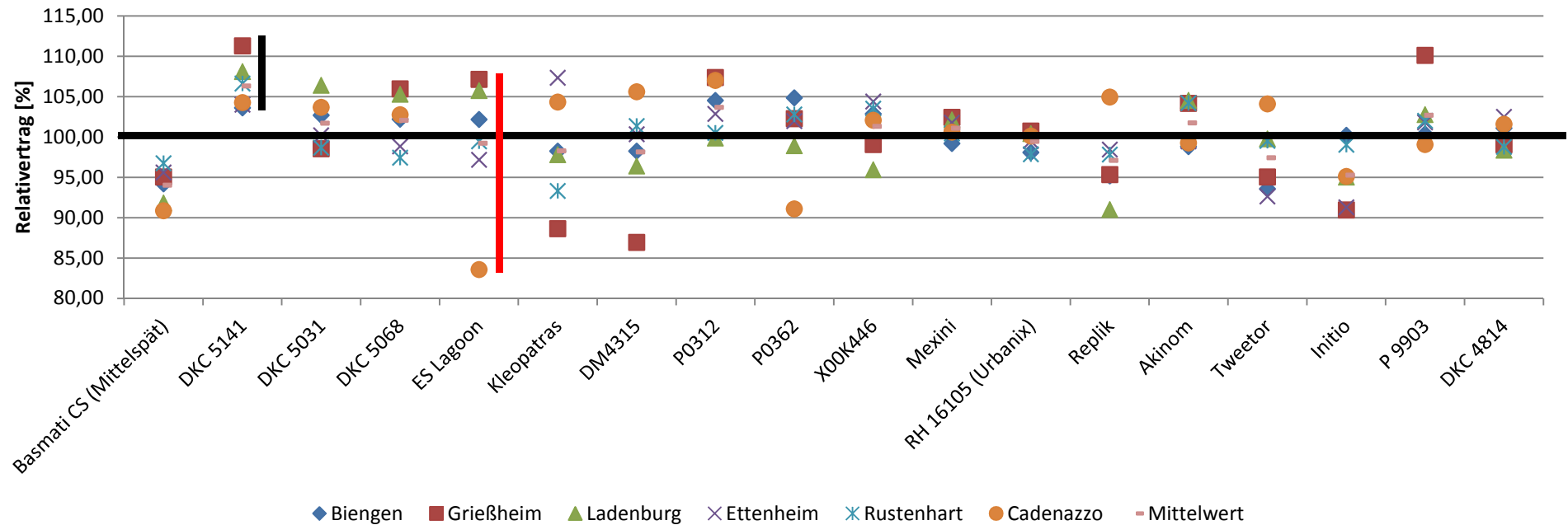
Sorten	Züchter	D-Biengen		F-Griesheim		D-Ladenburg		D-Ettenheim		F-Rustenhart		CH-Cadenazzo		MITTELWERT		
		Ertrag dt/ha 86% TS	Feuchte (%)	Ertrag dt/ha 86% TS	Feuchte (%)	Ertrag dt/ha 86% TS	Feuchte (%)	Ertrag dt/ha 86% TS	Feuchte (%)	Ertrag dt/ha 86% TS	Feuchte (%)	Ertrag dt/ha 86% TS	Feuchte (%)	Ertrag dt/ha 86% TS	Ertrag rel.	Feuchte (%)
DKC 5141	Dekalb	166,6	33,6	116,8	37,4	148,9	24,9	161,4	27,9	183,5	23,0	146,4	23,1	153,9	106	28,3
P0312	Pioneer	168,1	31,9	112,8	30,7	137,5	25,4	159,6	26,2	173,0	21,1	150,3	18,9	150,2	103	25,7
P 9903	Pioneer	161,4	30,2	115,6	32,4	141,5	24,2	158,0	26,0	175,5	22,1	139,1	22,5	148,5	102	26,2
DKC 5031	Dekalb	165,1	32,9	103,5	37,0	146,5	25,4	155,5	27,5	169,8	22,9	145,6	23,2	147,7	102	28,2
DKC 5068	Dekalb	164,3	32,5	111,3	34,4	145,0	24,2	153,4	27,2	167,6	22,7	144,3	23,1	147,7	102	27,4
Akinom	RWA	158,9	37,0	109,4	39,8	143,9	29,4	154,4	30,5	179,3	26,7	139,4	29,6	147,5	102	32,2
X00K446	Pioneer	165,4	33,5	104,0	35,3	132,1	25,5	162,0	26,9	178,1	23,5	143,3	23,6	147,5	102	28,0
Mexini	RAGT	159,5	36,0	107,6	38,0	140,6	25,8	157,9	28,7	172,8	22,6	141,3	26,8	146,6	101	29,6
P0362	Pioneer	168,6	35,1	107,4	37,7	136,2	27,1	158,3	26,5	176,9	22,5	127,9	25,4	145,9	100	29,1
DKC 4814	Dekalb	162,5	32,3	104,0	35,5	135,5	25,2	159,1	25,4	169,9	22,1	142,7	22,9	145,6	100	27,2
Urbanix	RAGT	157,7	34,5	105,8	37,6	138,3	26,5	154,4	27,9	168,4	24,0	140,6	24,4	144,2	99	29,2
ES Lagoon	Euralis	164,3	33,8	112,5	34,2	145,6	23,0	150,8	27,4	171,1	21,3	117,4	22,3	143,6	99	27,0
DM 4315	Maisadour	158,0	32,7	91,3	32,1	132,7	24,7	155,7	25,8	174,4	22,7	148,3	22,8	143,4	99	26,8
Kleopatras	KWS	158,0	38,0	93,1	42,1	134,7	30,9	166,6	31,3	160,6	24,7	146,5	31,0	143,2	99	33,0
Tweetor	RWA	150,5	34,4	99,8	38,6	137,4	25,9	143,7	27,3	171,2	22,5	146,2	23,7	141,5	97	28,7
Replik	Saaten Union	153,0	32,0	100,1	33,3	125,3	22,6	152,8	23,8	168,3	20,6	147,4	21,7	141,2	97	25,7
Initio	RWA	161,2	33,2	95,5	38,1	130,9	26,0	141,7	29,4	170,4	23,9	133,6	21,4	138,9	96	28,7
Basmati CS	Caussade	151,5	33,9	99,8	34,3	126,4	25,7	148,4	25,9	166,5	22,4	127,6	25,3	136,7	94	27,9
Durchschnitt		<b>160,8</b>	33,8	<b>105,0</b>	36,0	<b>137,7</b>	25,7	<b>155,2</b>	27,3	<b>172,1</b>	22,9	<b>140,4</b>	24,0	<b>145,2</b>	<b>100</b>	<b>28,3</b>

# IMIR 2017 spätes Sortiment 6 Standorte (Mittelwert)



# IMIR Spätes Sortiment 2017 (6 Standorte)

## Relativerträge IMIR spätes Sortiment



IMIR-Ergebnisse unter:

[www.itz-bw.de/pb/,Lde/Startseite/Kulturpflanzen/Mais](http://www.itz-bw.de/pb/,Lde/Startseite/Kulturpflanzen/Mais)

# IMIR 2014 - 2017 spätes Sortiment

Sorten	Züchter	2017 rel. Ertrag	2016 rel. Ertrag	2015 rel. Ertrag	2014 rel. Ertrag
DKC 5141	Dekalb	106	100	105	108
P0312	Pioneer	103	107		
P 9903	Pioneer	102	103		
DKC 5031	Dekalb	102	101	108	
DKC 5068	Dekalb	102			
Akinom	RWA	102			
X00K446	Pioneer	102			
Mexini	RAGT	101			
P0362	Pioneer	100			
DKC 4814	Dekalb	100	102	108	100
Urbanix	RAGT	99			
ES Lagoon	Euralis	99			
DM 4315	Maisadour	99			
Kleopatras	KWS	99			
Tweetor	RWA	97			
Replik	Saaten Union	97			
Initio	RWA	96	100	103	
Basmati CS	Caussade	94	101	99	
<b>Durchschnitt absolut (dt/ha)</b>		<b>145,2</b>	<b>145,5</b>	<b>122,9</b>	<b>143,4</b>

# IMIR-Exkursion 2017 in das Piemont und Tessin



Vielen Dank für Ihre Aufmerksamkeit

IMIR-Ergebnisse unter:

[www.ltz-bw.de/pb/,Lde/Startseite/Kulturpflanzen/Mais](http://www.ltz-bw.de/pb/,Lde/Startseite/Kulturpflanzen/Mais)