

B 31 West, 2. BA

Breisach - Gottenheim

Informationsveranstaltung Abgeordnete, Bürgermeister und Bürgerinitiativen

Montag, 04.12.2017



Baden-Württemberg
REGIERUNGSPRÄSIDIUM FREIBURG

Tagesordnung

1. Vorstellung faunistische Erhebungsergebnisse
Teil Hochspannungstrasse West
2. Erweiterung Untersuchungsraum im Bereich einer
Tunibergrandtrasse
3. Weiteres Vorgehen

Weiteres Vorgehen:

Anfang 2018:

Festlegen einer ungefähren Linie für die Hochspannungstrasse
Teil West

Festlegen erforderlicher Bauwerke für Vermeidungsmaßnahmen
für die Hochspannungstrasse Teil West

Darauf aufbauend (parallele Bearbeitungen möglich):

- Aktualisierung Umweltverträglichkeitsstudie
- Variantenvergleich andere Kriterien:
Landwirtschaft, Grundwasserschutz, Hochwasserschutz,
Forstwirtschaft, Raumordnung, Städtebau, Lärm, Verkehr,
Kosten, Denkmalschutz, ...etc.
- Faunistische Erhebungen Bereich Tunibergrandvariante
- Ergänzung Verkehrsuntersuchung Tunibergrandvariante
- Konzeptionelle Überlegungen Mooraufwertungmaßnahmen

Bsp. Kriterium Umwelt:

- Mensch/Wohnen, Wohnumfeld
- Mensch/Erholung Freizeit
- Tiere
- Pflanzen, biologische Vielfalt
- Boden
- Wasser
- Luft/Klima
- Landschaft
- Kultur-/sonstige Sachgüter

Bsp. Landwirtschaft:

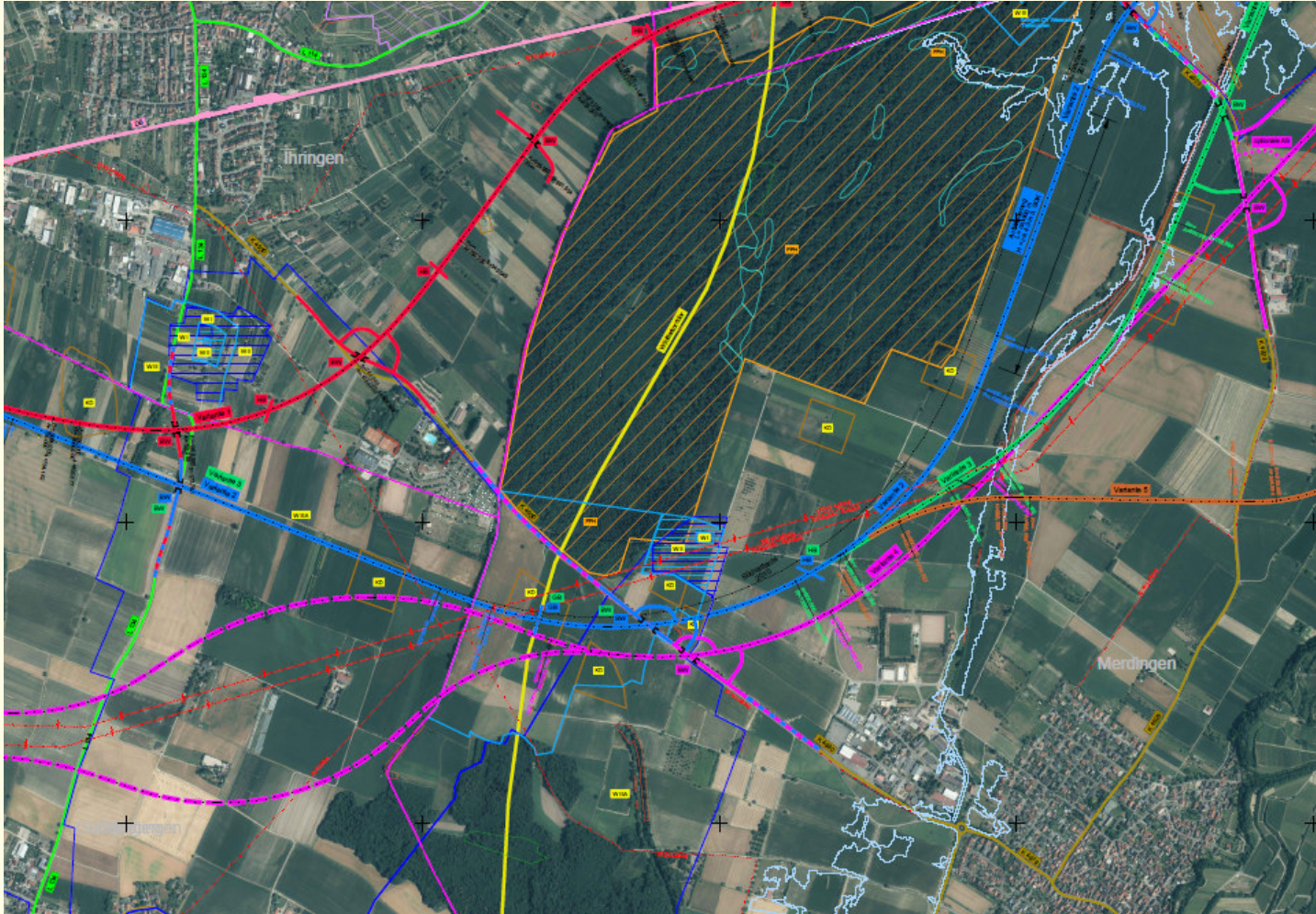
- Welche Streckenlänge haben die einzelnen Varianten in landwirtschaftlichen Flächen?
- Wie hoch ist der Ertragswert der jeweils in Anspruch genommenen landwirtschaftlichen Flur?
- Wie groß ist Zerschneidungswirkung der betroffenen landwirtschaftlichen Flächen? Wie kann man das bewerten?
- Wie sind die Bewirtschaftsverhältnisse, Pachtverhältnisse?
-??



04.12.2017

Bsp. Kriterium Wasserschutzgebiete:

- Welche Wasserschutzgebiete im Untersuchungsgebiet sind betroffen?
- Bei den einzelnen Wasserschutzgebieten: Welche WSG-Zonen sind betroffen? I, II oder III?
- Wie lange sind die jeweiligen Durchfahrungsstrecken?
- Wie groß ist die Entfernung zu den Fassungsbereichen?
-??



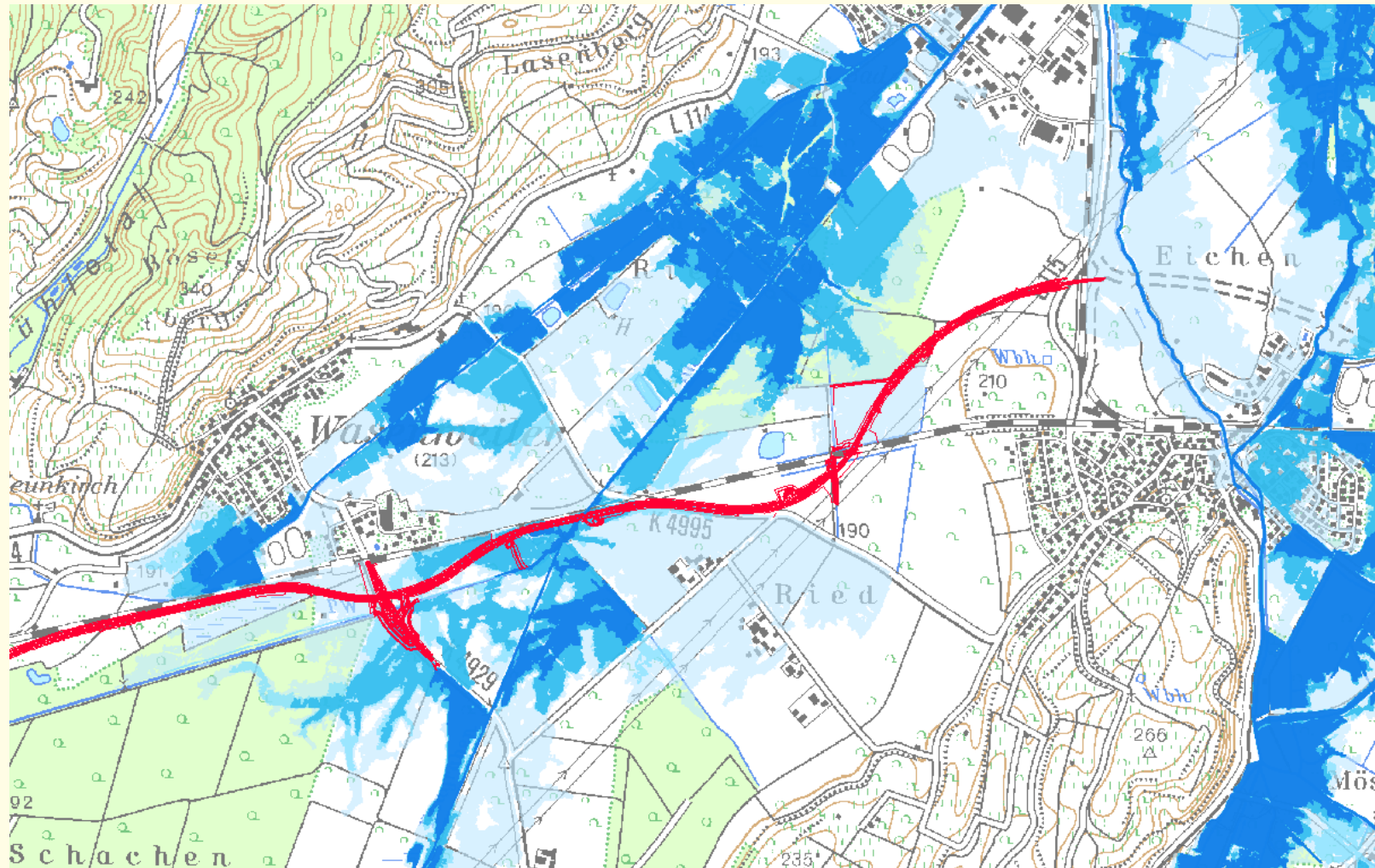
04.12.2017

Bsp. Kriterium Hochwasserschutz:

- Welche Überschwemmungsgebiete im Untersuchungsgebiet sind betroffen?
- Bei den einzelnen Überschwemmungsgebieten: Welche Jährlichkeiten sind betroffen? 10-jährig, 100-jährig?
-??

- → Fachgutachten notwendig

Auszug Hochwassergefahrenkarte mit Antragstrasse 2010



04.12.2017

Vielen Dank für Ihr Interesse!

04.12.2017



Baden-Württemberg
REGIERUNGSPRÄSIDIUM FREIBURG