

## FORMULAR ZUR ERFASSUNG VON SOLARANLAGEN

### Informationen

Neue Solaranlagen sind baubewilligungs- oder meldepflichtig. Dieses Formular erfasst die technischen Angaben der Anlage; es ist auszudrucken und zusammen mit den weiteren erforderlichen Unterlagen bei der Standortgemeinde einzureichen.

Nach Bestätigung, dass die Angaben korrekt sind, werden beim Anklicken des Buttons "Drucken und statistische Erfassung" die Daten automatisch an das Departement Bau, Verkehr und Umwelt (BVU) des Kantons Aargau weitergeleitet. Dieses erfasst die Daten statistisch und verwendet sie als Grundlage für die kantonale Energieplanung. Die Daten können ferner auch für behördliche Zwecke an die zuständigen Stellen weitergegeben werden. Wir danken Ihnen für das elektronische Ausfüllen. Sie erleichtern damit die administrative Abwicklung.

### Bauherrschaft / Eigentümer/-in der Anlage

Firma	Selfrag AG			
Name *	Affentranger	Vorname *	Franz	
Strasse *	Biberenzgli	Nummer *	18	
PLZ *	3210	Ort *	Kerzers	
Telefon *	031 750 32 32		E-Mail	info@selfrag.com

### Eigentümer/-in der Liegenschaft

identisch mit Bauherrschaft / Eigentümer/-in der Anlage

Firma	Selfrag AG			
Name *	Affentranger	Vorname *	Franz	
Strasse *	Biberenzgli	Nummer *	18	
PLZ *	3210	Ort *	Kerzers	
Telefon *	031 750 32 32		E-Mail	info@selfrag.com

### Standort der Anlage

identisch mit Adresse Eigentümer/-in der Liegenschaft

Strasse *	Fullerfeld, Industriestrasse	Nummer *	xx
PLZ *	5324	Ort *	Full-Reuenthal
Parzellennummer	2111, 2144	Gebäudeversicherungsnummer	

Koordinaten \* 

E \* 2 | 6 | 5 | 6 | 5 | 7 | 0 / N \* 1 | 2 | 7 | 3 | 3 | 0 | 0

Befindet sich die Anlage innerhalb der Bauzone?  Ja  Nein

## Angaben zur Anlage

### Solarwärmanlage

Flachkollektor     Röhrenkollektor    Gesamtfläche  m<sup>2</sup>  
 für Heizungsunterstützung     für Brauchwarmwasser

### Solarstromanlage

Gesamtfläche der Anlage  m<sup>2</sup> (ohne Blindfläche)  
Gesamtleistung der Anlage  kW<sub>peak</sub>

Haben die Abklärungen mit dem Netzbetreiber ergeben, dass Leitungsbauprojekte erforderlich sind?     Ja     Nein

## Platzierung und Gestaltung

Wird die Solaranlage auf einem Gebäude erstellt, das unter Denkmal- oder Substanzschutz steht oder in einem Gebiet liegt, für welches der Kanton ein Schutzdekret erlassen hat oder in einer Zone mit erhöhten Anforderungen an das Ortsbild steht, wie namentlich einer Weilerzone mit Ortsbild von nationaler Bedeutung, Dorf-, Altstadt- oder Kernzone?

Ja     Nein

Liegt die Solaranlage in einer Industrie-, Arbeits- oder Gewerbezone?


Ja     Nein

Erfüllt die Solaranlage die nachstehenden gestalterischen Vorgaben?

- die Dachfläche im rechten Winkel um höchstens 20 cm überragen
- von vorne und von oben gesehen nicht über die Dachfläche hinausragend
- nach dem Stand der Technik reflexionsarm ausgeführt
- als kompakte Fläche zusammenhängend

Ja     Nein

## Verfahren

Die Solaranlage ist ... 

baubewilligungspflichtig     meldepflichtig

## Beilagen

Bei meldepflichtigen Solaranlagen müssen folgende Beilagen eingereicht werden:

- Ansicht des Gebäudes mit geplanter Anlage
- Schnitt mit geplanter Anlage und Massangaben

## Hinweise

### Baubewilligungspflichtige Anlagen

Bei baubewilligungspflichtigen Solaranlagen muss dieses Formular dem Baugesuch beigelegt werden.

### Sichere Ausführung und Versicherungsschutz

Die Anlage ist durch eine Fachfirma nach dem Stand der Technik auszuführen. Allfällige Brandschutzmassnahmen sind zu berücksichtigen. Zur Gewährleistung des Versicherungsschutzes empfehlen wir, die Anlage vor Baubeginn der Aargauischen Gebäudeversicherung, Abteilung Gebäudeversicherung ([gebaeude@agv-ag.ch](mailto:gebaeude@agv-ag.ch)), zu melden.

## Informationen zum weiteren Vorgehen

Bei meldepflichtigen Solaranlagen muss das Formular mit dem dafür speziell vorgesehenen Button "Drucken und statistische Erfassung" ausgedruckt und unterschrieben mit allen notwendigen Beilagen bei der Standortgemeinde eingereicht werden.

**Mit dem Bau der Anlage darf - sofern keine gegenteilige Rückmeldung erfolgt - erst nach 30 Tagen seit Eingang der Meldung bei der Standortgemeinde begonnen werden.**

Bei Fragen zum Formular steht Ihnen die energieberatungAARGAU, eine Dienstleistung des Kantons Aargau, gerne zur Verfügung ([energieberatung@ag.ch](mailto:energieberatung@ag.ch) oder 062 835 45 40).

## Bestätigung

Ich bestätige, dass alle Angaben vollständig und korrekt sind.

Ort

Kerzers

Datum

31.05.2021

Unterschrift

Daten wurden übermittelt.

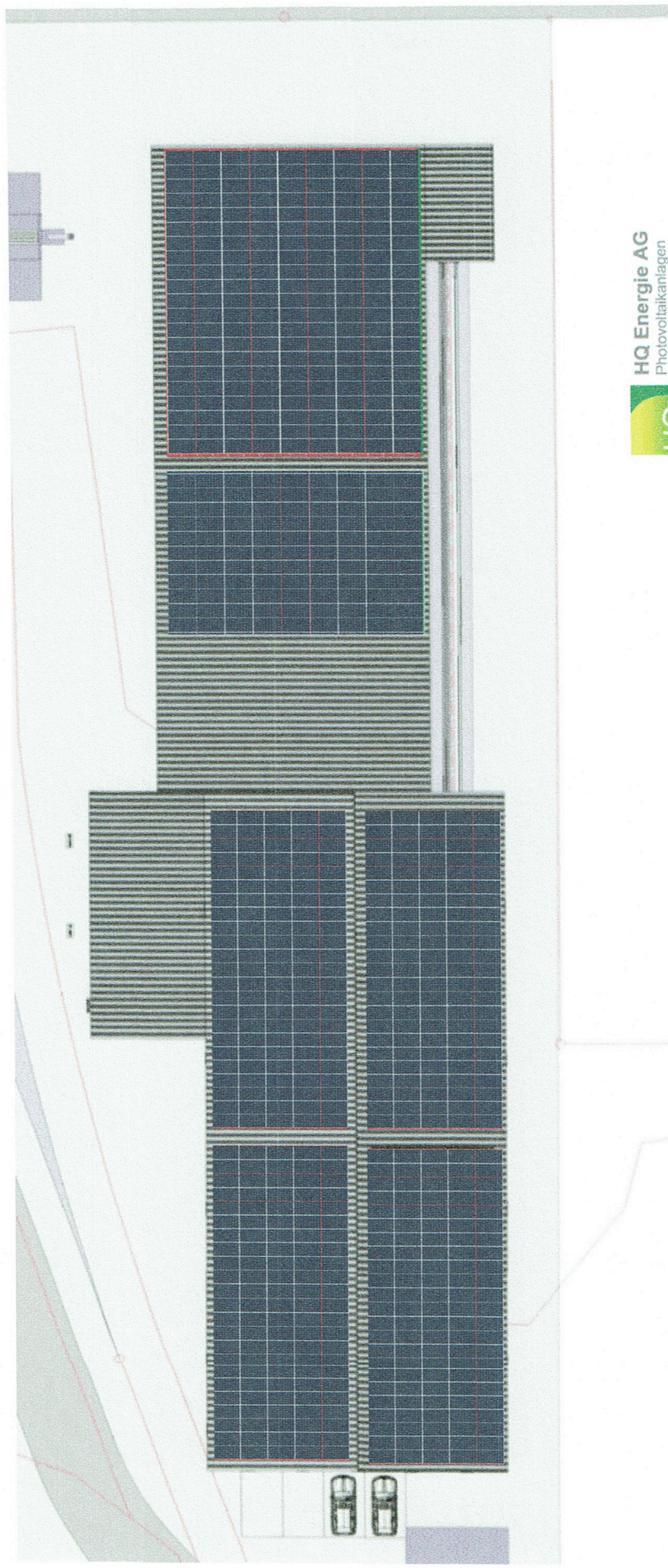


## Centro Uno – Photovoltaikanlage – Gesamtanlage

757 Module 385 Wp – 291.4 kWp

Total Anbau: 291.4 kWp – Jahresertrag ca. **285'000 kWh**

**Investition: CHF 360'000** – Förderbeitrag ca. CHF 88'000 – Netto nach Förderbeitrag CHF 272'000



HQ Energie AG  
Photovoltaikanlagen  
Energiesysteme

Oisbergerstrasse 2, CH-4310 Rheinfelden  
+41 61 922 13 00 - [info@hq-energie.ch](mailto:info@hq-energie.ch)