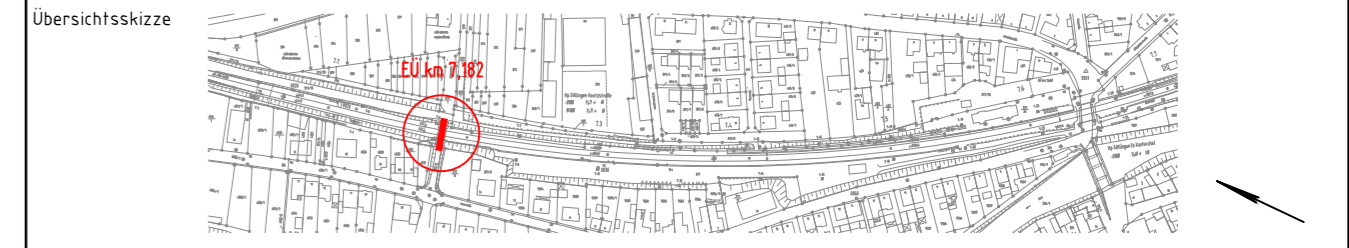


Genehmigungsvermerk Eisenbahn-Bundesamt



0	Ausgangsverfahren: Antragsfassung	15.02.2021
Index	Änderungen bzw. Ergänzungen	Planungsstand

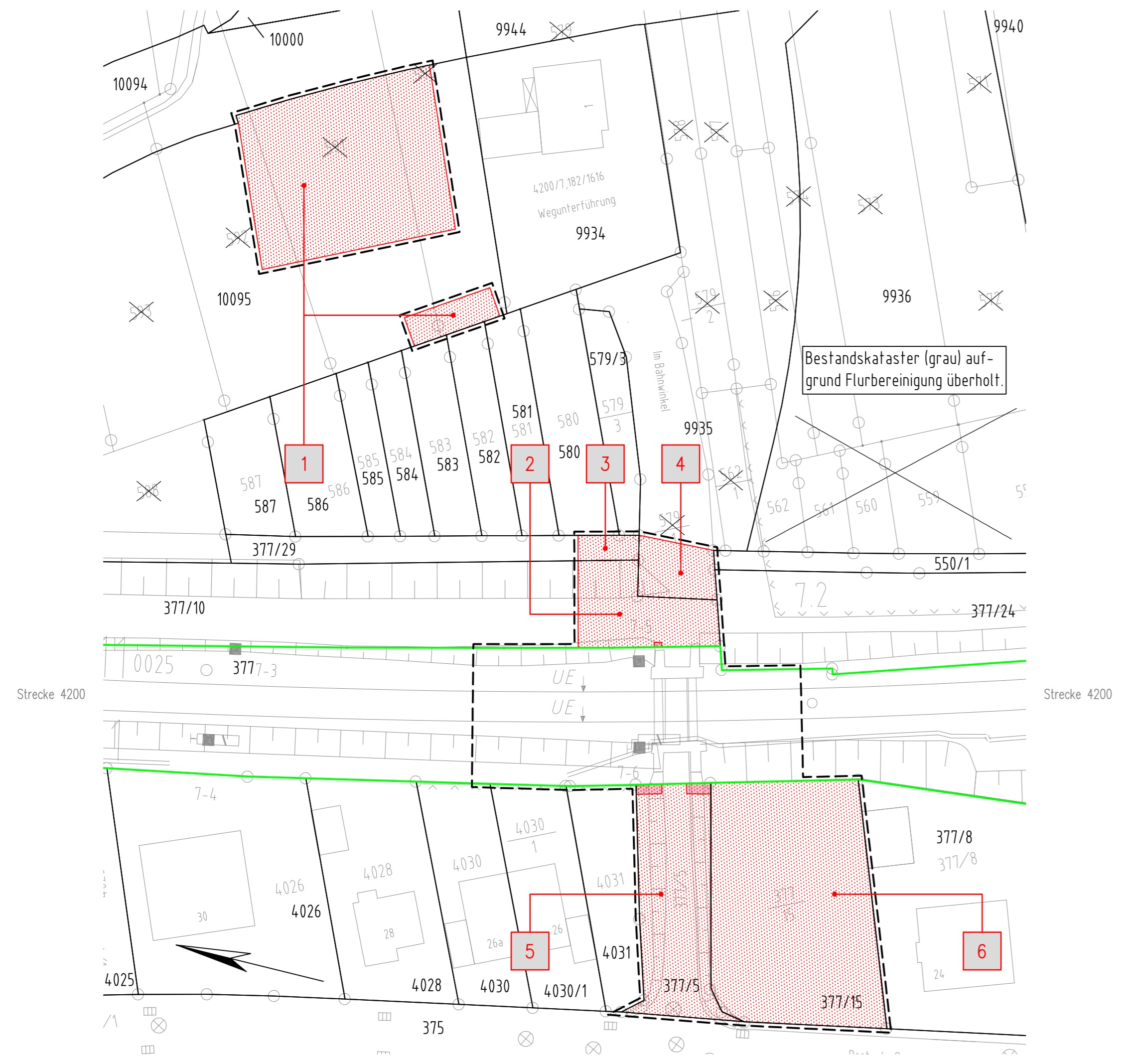
Genehmigungsplanung: Unterlage für eine Entscheidung nach § 18 AEG

Vorhabenträger: DB Netz AG Region Südwest Projekte Freiburg KIB 1 I.NI-SW-F-K Schwarzwaldstraße 86 76137 Karlsruhe 15.02.2021 Datum		Planzeichen Nr.: GP_05_00_GE-0 Projekt-Nr.: V16-008-04-02
gez. i. A. Höhl Unterschrift		Datum Name gez. 10/2019 Kramer bearb. 10/2019 Kramer gepr. 10/2019 Reinhardt

Planverfasser: GmbH & Co. KG Beratende Ingenieure - VBI Hoher Weg 13 06120 Halle 0345-613879-0		Höhensystem: DHHN 92 Koordinatensystem: DB_REF Ursprungsplan: Blattgröße: 295x650 Maßstab: 1:500
15.02.2021 Datum		gez. i. V. St. Reinhardt Unterschrift

Änderung EÜ km 7,182 Im Bahnwinkel Söllingen, Strecke 4200 Karlsruhe Hbf - Mühlacker Planfeststellungsabschnitt, km 7,120 bis km 7,209

Planart: Grunderwerbsplan
 Planinhalt: Strecke 4200, km 7,106 - 7,228



Legende

- Bestand
- äußere Grenze der vorhabentragereigenen Grundstücke
- Planfeststellungsgrenze
- Kreis-/ Gemeindegrenze
- Gemarkungsgrenze
- Flurgrenze
- Flurstücksgrenze
- Zugehörigkeitshaken
- Flurstücksnummer
- laufende Nummer des Grunderwerbsverzeichnisses
- Erwerb
- vorübergehende Inanspruchnahme
- dingliche Sicherung

(Kataster (amtlich) includes: Kreis-/ Gemeindegrenze, Gemarkungsgrenze, Flurgrenze, Flurstücksgrenze, Zugehörigkeitshaken, Flurstücksnummer)

(Other symbols: 1/2 oder 2029, 1/2, 1/3, 1/4, 1/5, 1/6, 1/7, 1/8, 1/9, 1/10, 1/11, 1/12, 1/13, 1/14, 1/15, 1/16, 1/17, 1/18, 1/19, 1/20, 1/21, 1/22, 1/23, 1/24, 1/25, 1/26, 1/27, 1/28, 1/29, 1/30, 1/31, 1/32, 1/33, 1/34, 1/35, 1/36, 1/37, 1/38, 1/39, 1/40, 1/41, 1/42, 1/43, 1/44, 1/45, 1/46, 1/47, 1/48, 1/49, 1/50, 1/51, 1/52, 1/53, 1/54, 1/55, 1/56, 1/57, 1/58, 1/59, 1/60, 1/61, 1/62, 1/63, 1/64, 1/65, 1/66, 1/67, 1/68, 1/69, 1/70, 1/71, 1/72, 1/73, 1/74, 1/75, 1/76, 1/77, 1/78, 1/79, 1/80, 1/81, 1/82, 1/83, 1/84, 1/85, 1/86, 1/87, 1/88, 1/89, 1/90, 1/91, 1/92, 1/93, 1/94, 1/95, 1/96, 1/97, 1/98, 1/99, 1/100)

Zur Wahrung der Urheberrechte ist eine Weitergabe an andere Nutzer nicht statthaft. Datenquelle: DB Netz AG, DB-GIS Bahn-Geodaten