

219F

TD S17 27,0

211A

WA3 S12 S18 18,80



215

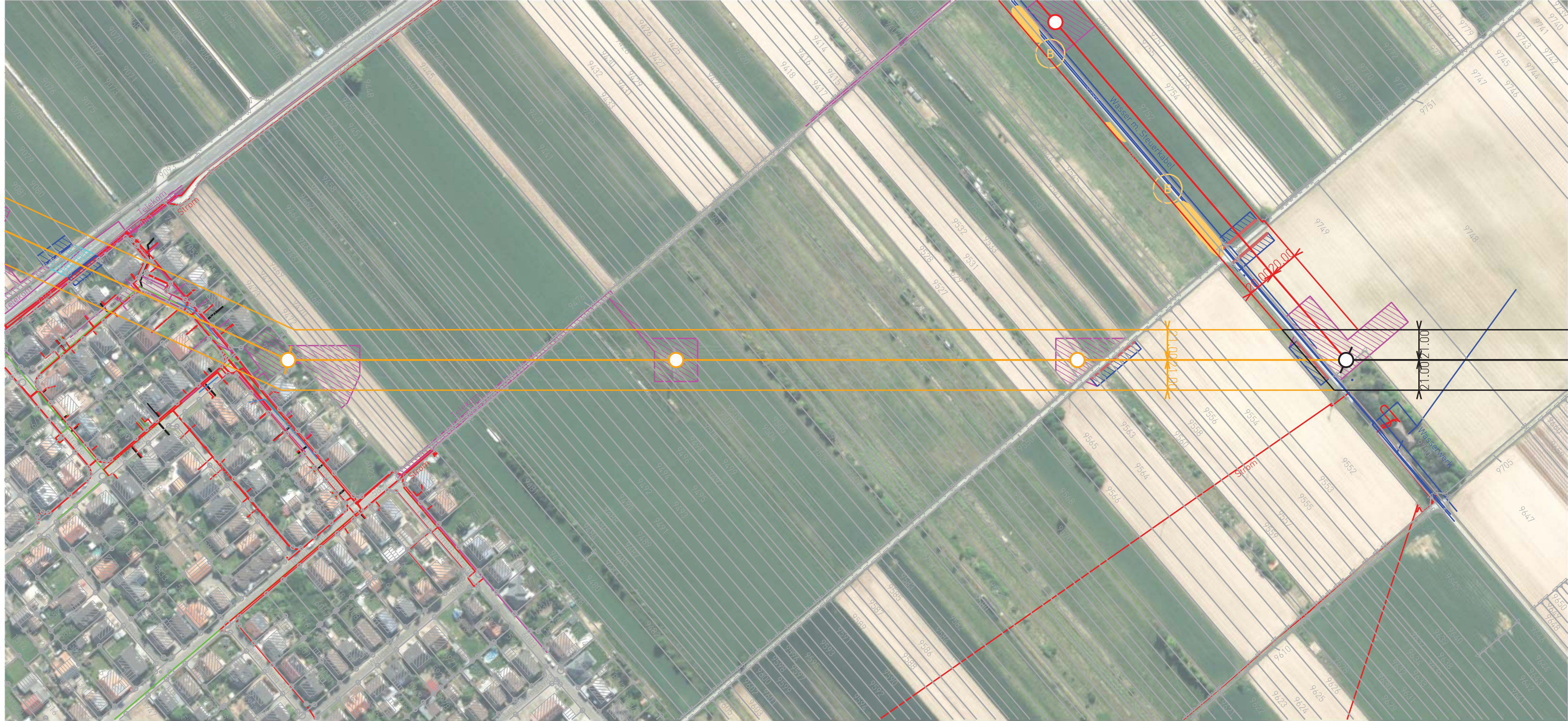
WA sp. +2,00

1213

Tw1 18,60

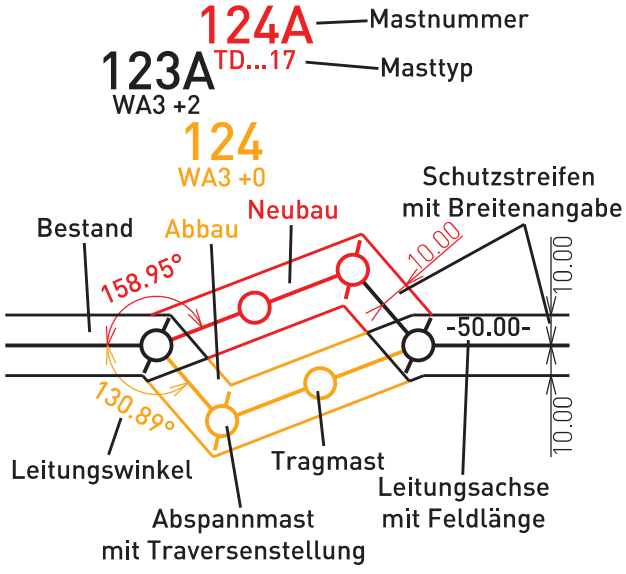
212

Tsl +2,00



Gemarkung Rot

B Biotop



- 9876 9875 Kataster nach Flurbereinigung
- Flächen für vorübergehende Inanspruchnahme während der Baumaßnahme mit Zuwegung
- Stahlgerüst
- Schutznetz
- Arbeitsbereich (Ausholzen, Verankerungen)
- Holzgerüst
- Arbeitsbereich (Ausholzen, Verankerungen)



LTB Leitungsbau GmbH
BA Mannheim

Fremdleitungen sind nachrichtlich geführt.
Es besteht keine Gewähr auf Lage und Vollständigkeit.

Ein Unternehmen der EnBW



110-kV-Leitung Rheinau - Östringen Lageplan

von Mast 215
bis Mast 211A

Maßstab 1:2 500

Umtrassierung St. Leon-Rot

Gemarkung/Flur	Gemeinde	Kreis
Rot	Sankt Leon-Rot	Rhein-Neckar-Kreis

Realisierungsplanung - Zuwegung und Arbeitsflächen für die Baumaßnahme
Technischer Netzservice Projekte Strom
Stuttgart, den 16.08.2016

Blatt 4 von 4
Anlage 1200

Geodaten © Landesamt für Geoinformation und Landentwicklung Baden-Württemberg, www.lgl-bw.de,
Kartengrundlage: Liegenschaftskataster, Stand der Geobasisinformationen: 06/2016,
Daten aus dem Räumlichen Informations- und Planungssystem (RIPS) der Landesanstalt für Umwelt, Messungen und
Naturschutz Baden-Württemberg (LUBW), Kartengrundlage: Schutzgebietsdaten,