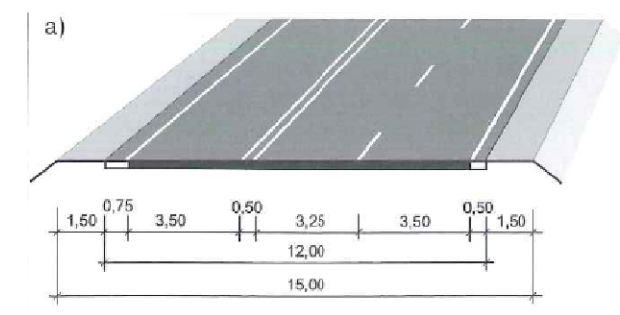


Projektdate:
 Fahrstreifensignalisierung im Richtungswechselbetrieb

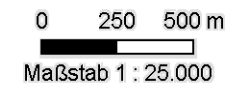
Länge: rd. 4,6 km
 Querschnitt: RQ 11,5 + (12,00 m FB-Breite)
 Verkehr: rd. 17.000 - 23.000 Kfz/24h (DTV 2012)
 Planungsstand: Studie in Arbeit



 **Regierungspräsidium Karlsruhe**
 - Referat 44 -

B 36
 3-str. Ausbau
 zwischen Leopoldshafen
 und Linkenheim-Hochstetten

Lageplan 1 : 25.000 30.05.2014



Grundlage:
 - Räumliches Informations- und Planungssystem (RIPS) der LUBW
 - Amtliche Geobasisdaten © LGL, www.lgl-bw.de, Az.: 2851.9-1/19