

Inhalt

- Einstieg
- Straßenplanung
- Landschaftsplanung
- Weitere Planungsschritte
- Fragen

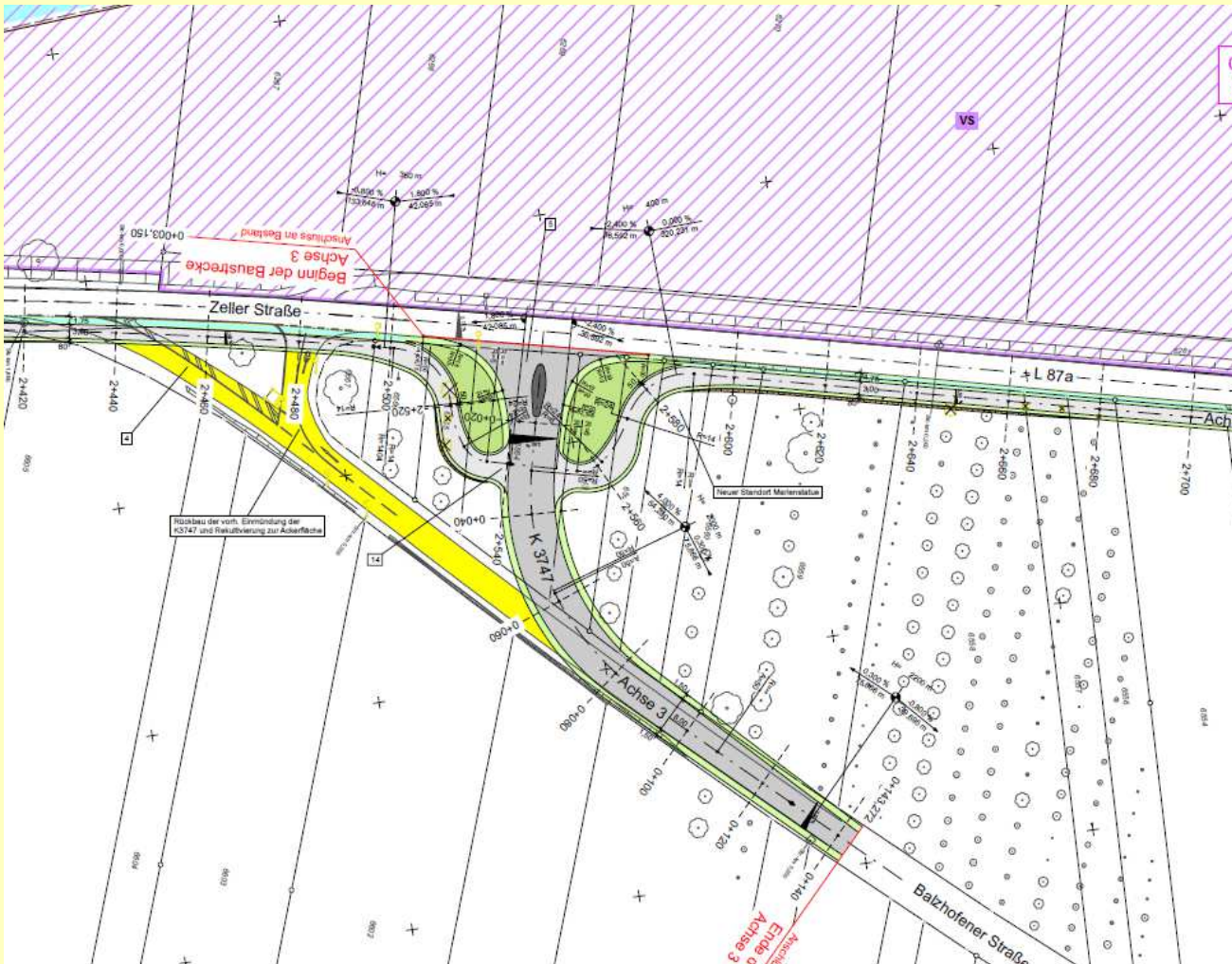


Historie

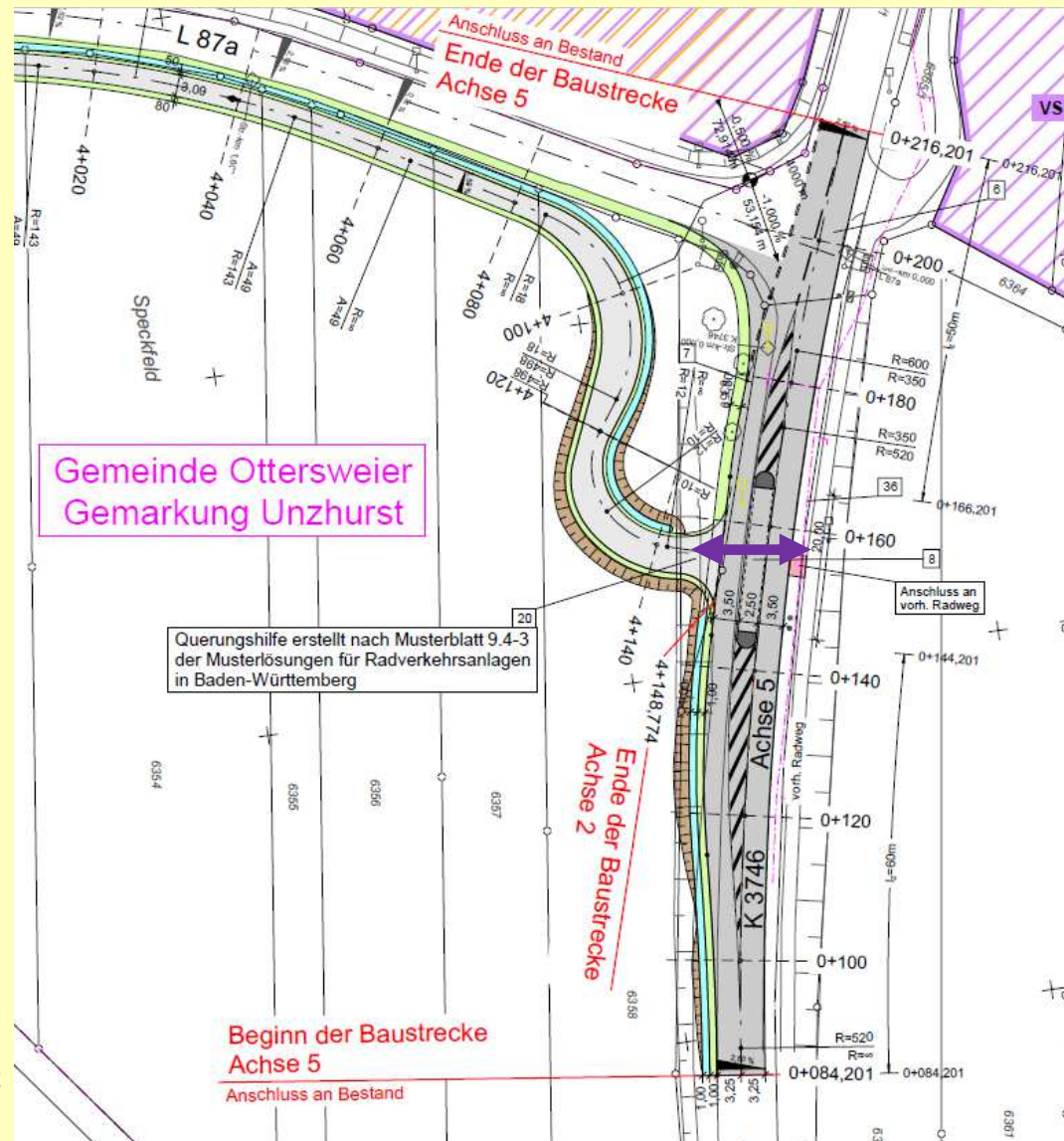
- 2016 Vorzugsvariante: Neubau eines kombinierten Rad- und Wirtschaftsweges parallel zur L87a auf der Ostseite (Zustimmung durch Gemeinderat am 24.08.2016)
- 2020 Genehmigung Vorentwurf
- 2022 Feststellungsentwurf



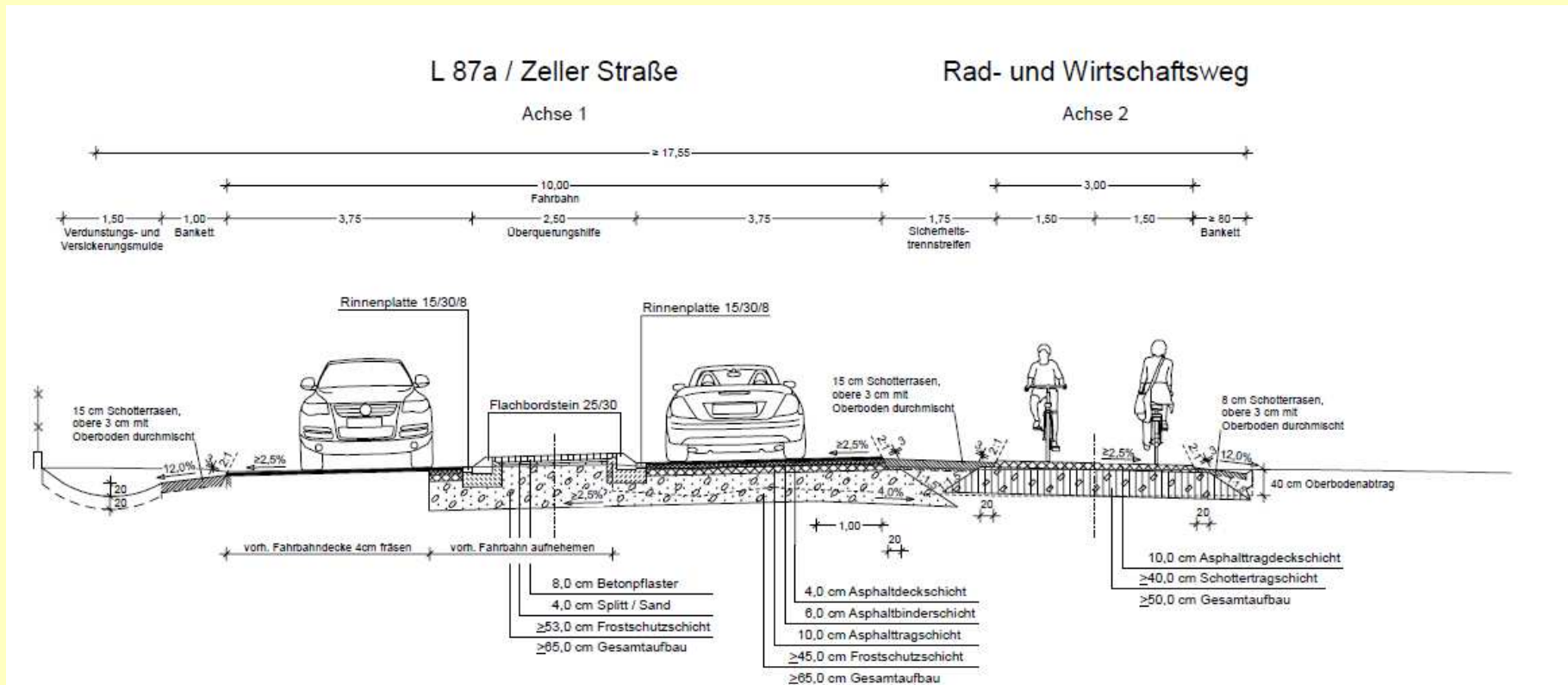
Anschluss K3747



Anschluss an die K 3746 mit geteilter Querungshilfe

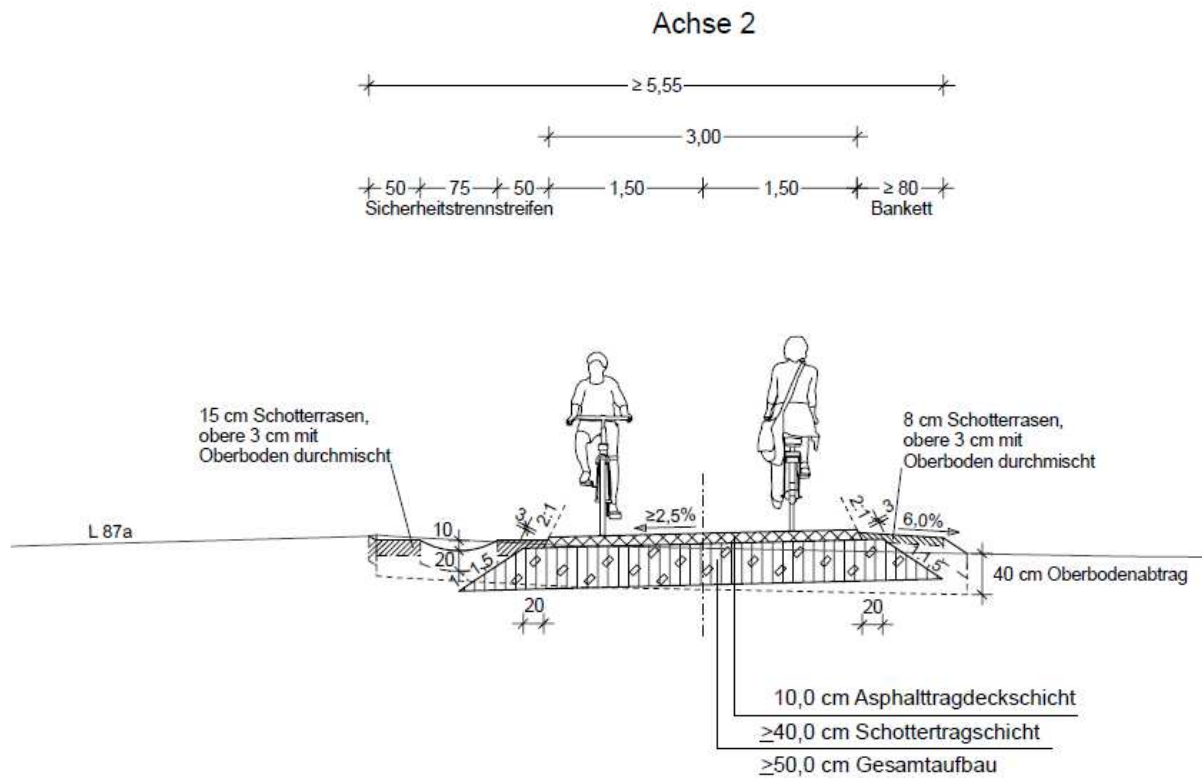


Regelquerschnitt

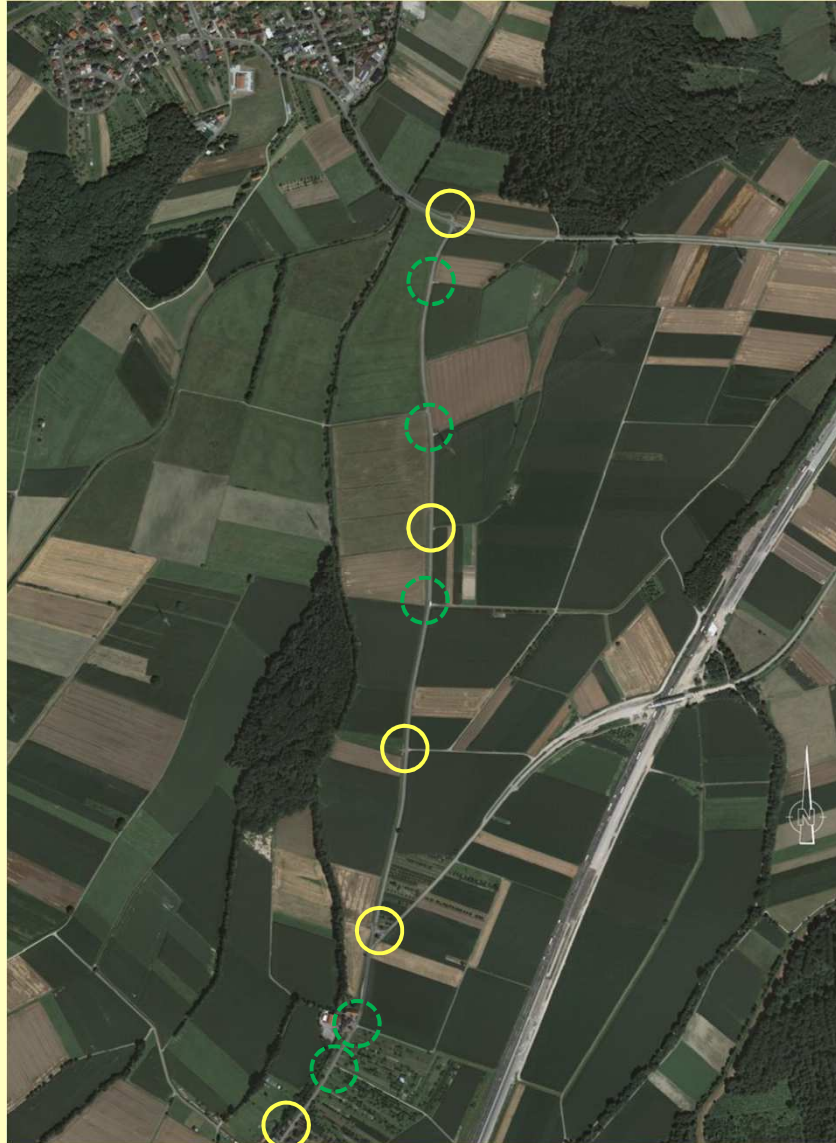


Regelquerschnitt

Rad- und Wirtschaftsweg - Bereich ausgemuldeter Sicherheitstrennstreifen



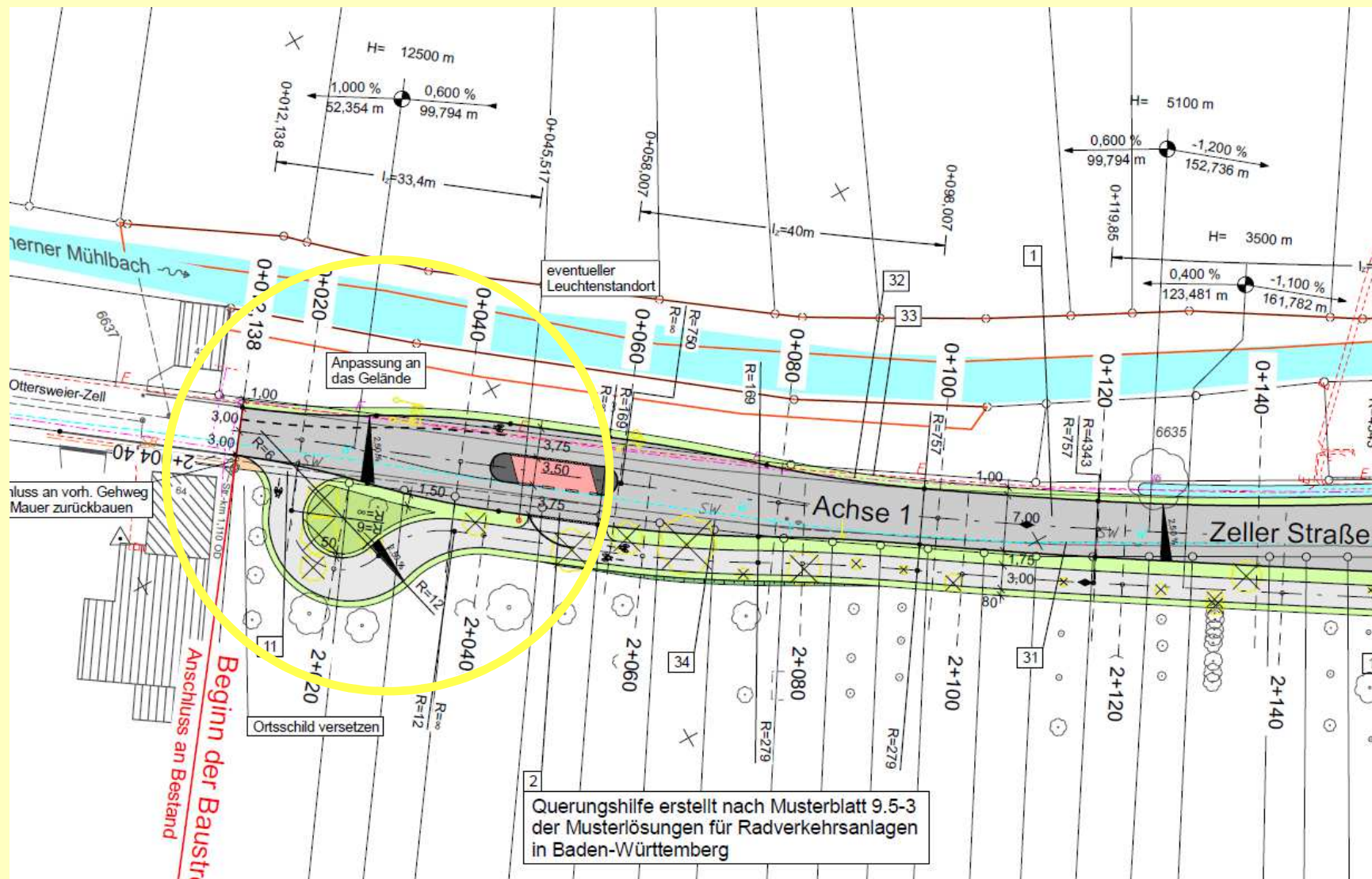
Zufahrten für den landwirtschaftlichen Verkehr



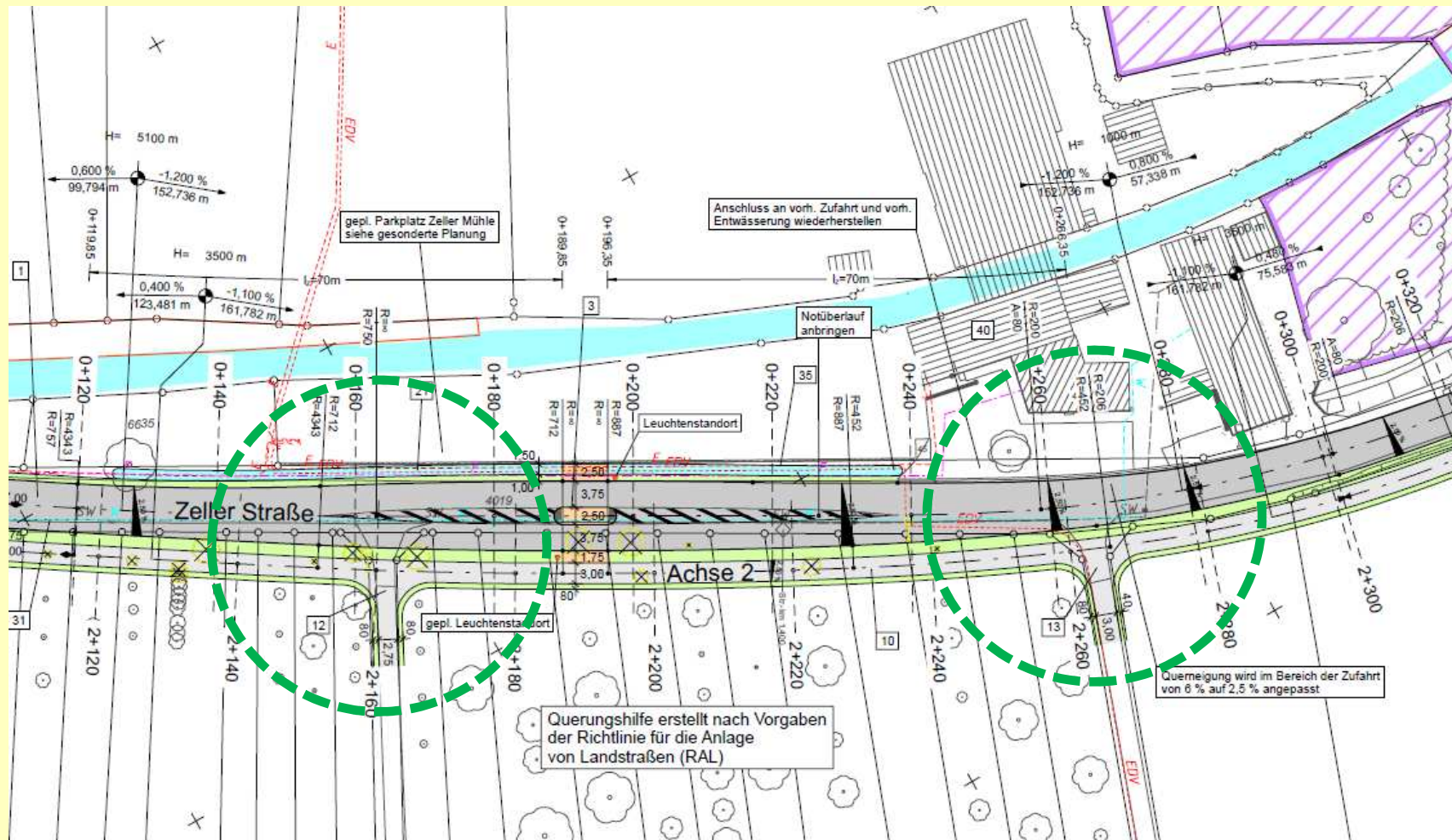
- keine direkte Zufahrt
- direkte Zufahrt



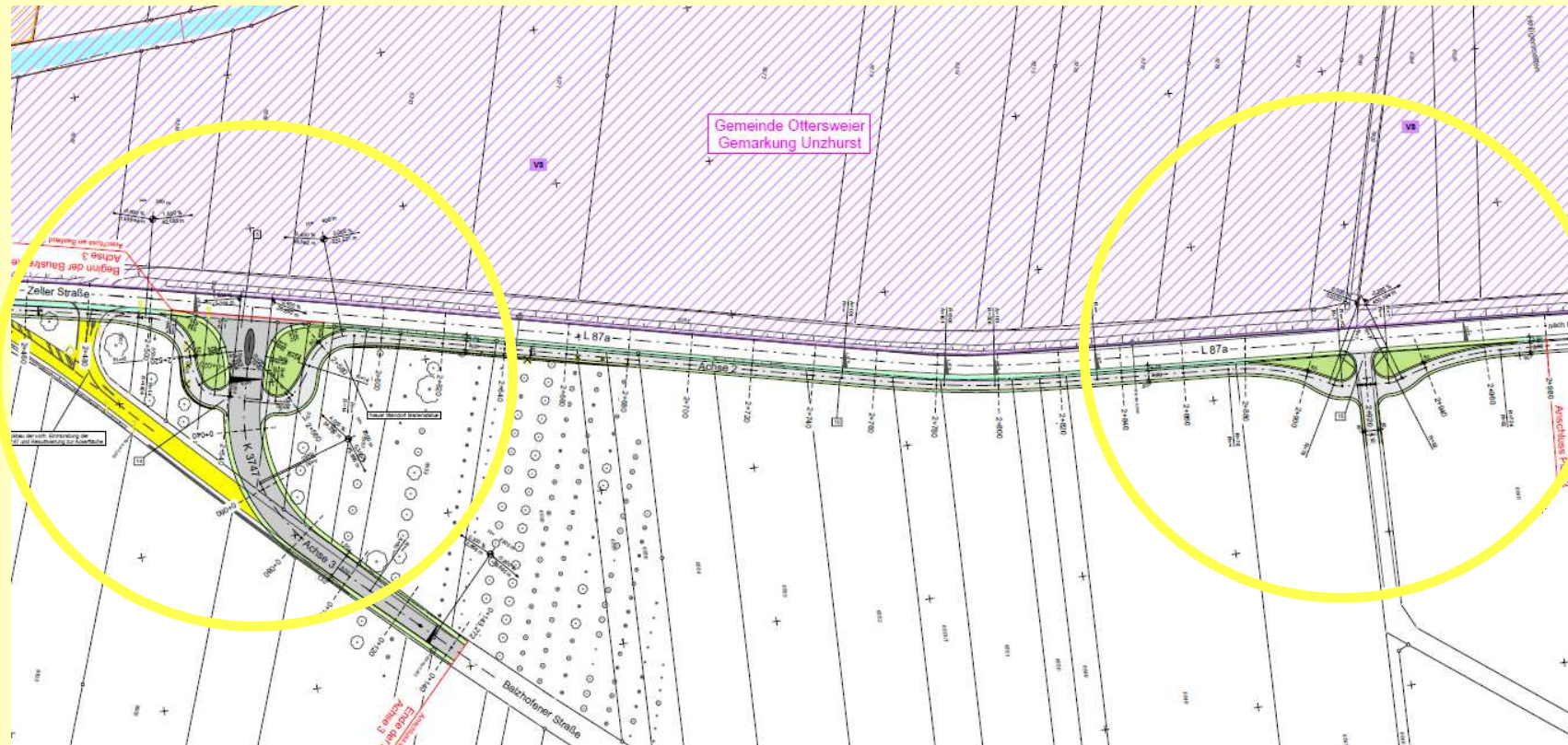
Zufahrten für den landwirtschaftlichen Verkehr



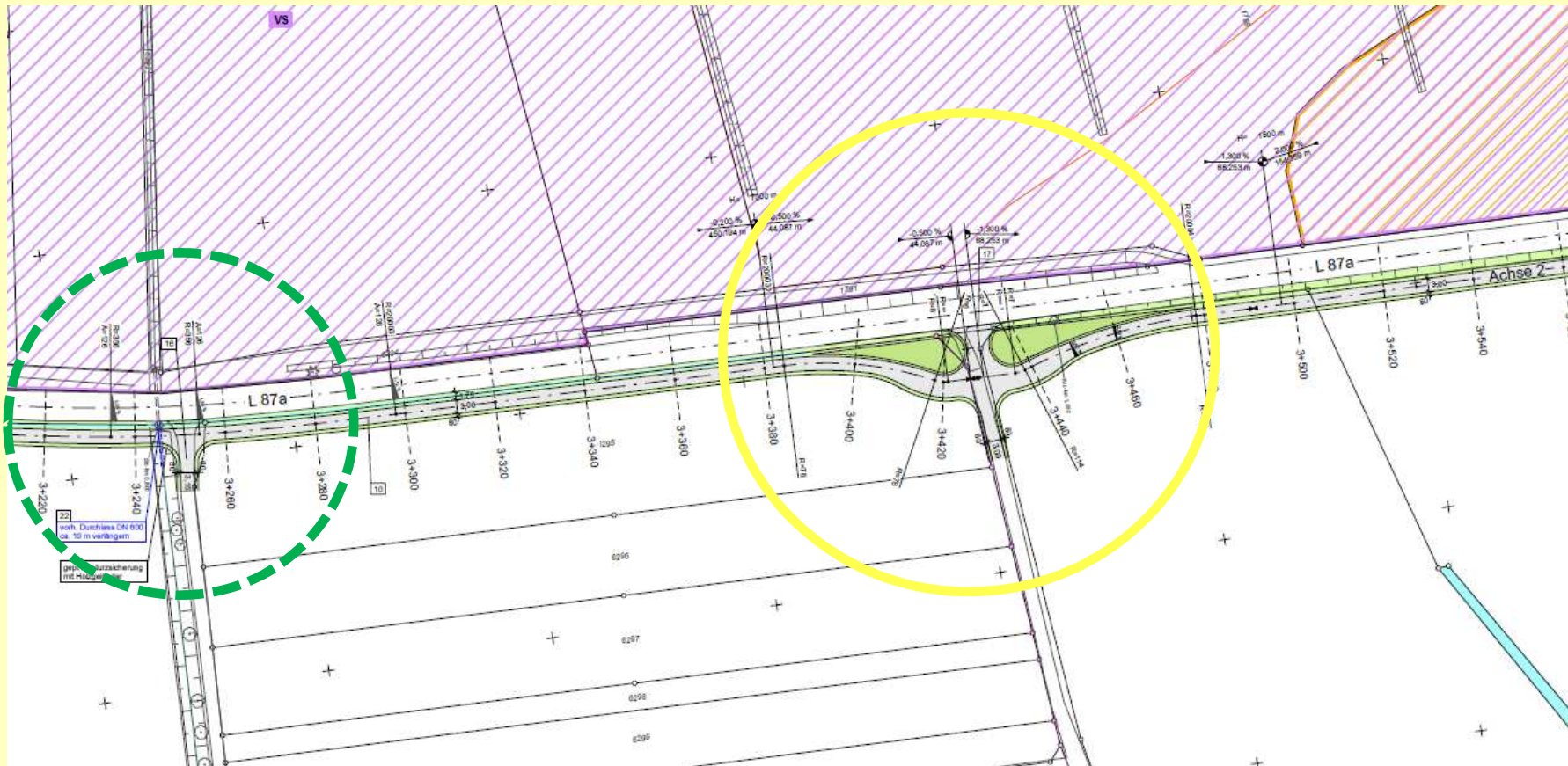
Zufahrten für den landwirtschaftlichen Verkehr



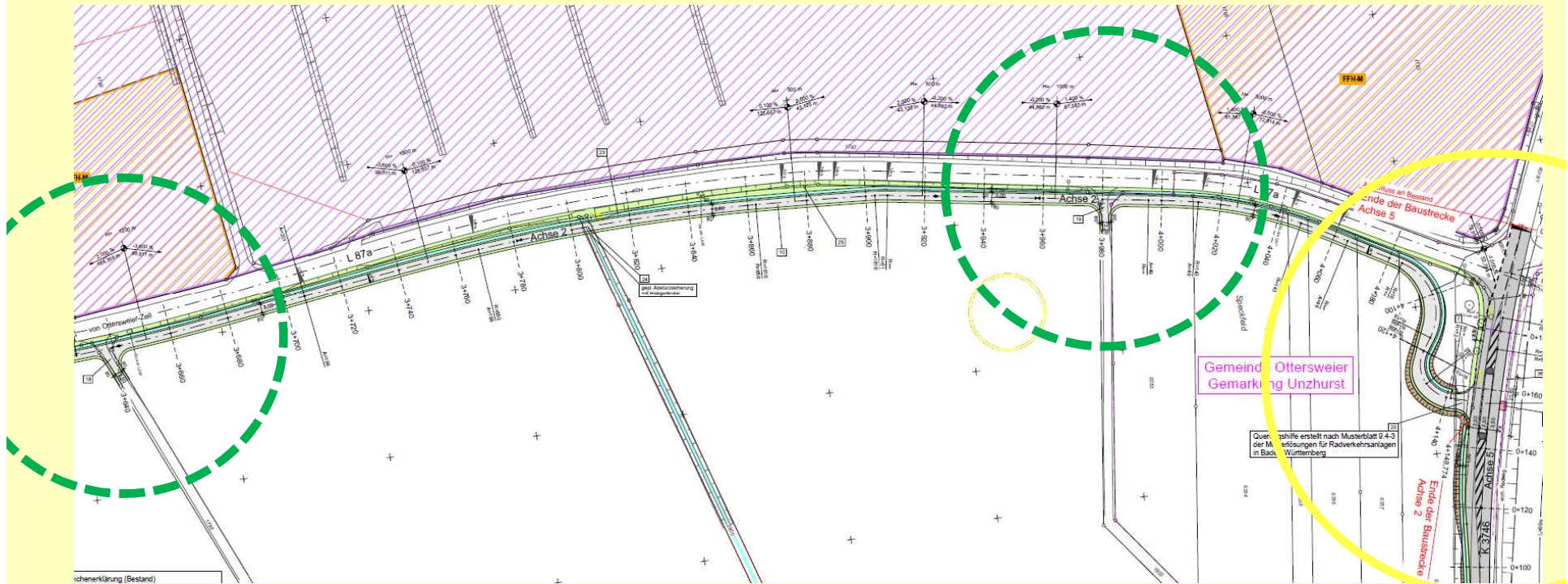
Zufahrten für den landwirtschaftlichen Verkehr



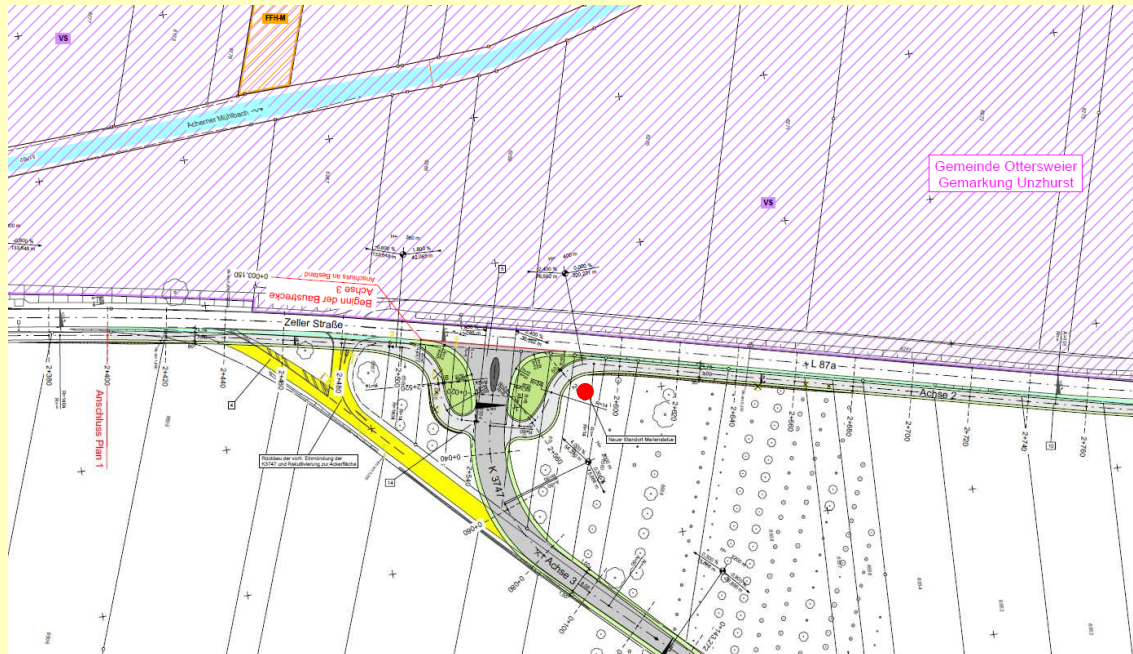
Zufahrten für den landwirtschaftlichen Verkehr



Zufahrten für den landwirtschaftlichen Verkehr



Versetzen Marienstatue



Landschaftsplanung

Natur- und artenschutzrechtlicher Ausgleich

- Entsiegelung im Einmündungsbereich der K 3747 (2.1A)
- Ergänzung vorhandener Streuobstwiesenbestände (4.1A, 4.3A)
- Gewässerrandstreifen und Fortführung der Vernetzungsstrukturen im Bereich eines vorhandenen Grabens östlich der L 87a (4.2A)
- Umsetzung von Entwicklungsmaßnahmen nach dem Management-Plan für das VSG/FFH-Gebiet „Acher Niederung“ (Anlegen von Flutmulden im Lebensraum des Großen Brachvogels / Verfüllung bestehender Gräben zur Wiedervernässung und Optimierung von Nasswiesen, 5.1A und 5.2A)
- Ankauf von 44.770 Ökopunkten (Acker zu Wiesenknopf-Silgenwiese, Grabenabflachung, Förderung Röhrichtbestände, 6E)



Landschaftsplanung



Landschaftsplanung

2.1A Entsiegelung im Einmündungsbereich der K 3747

4.1 A Erhalt und Ergänzung vorhandener Obstwiesen im Einmündungsbereich der K 3747



Folie 20, 12.07.2024



Baden-Württemberg
REGIERUNGSPRÄSIDIUM KARLSRUHE

Landschaftsplanung

4.3A Ergänzungspflanzung von Obstbäumen (die Anzahl der zu pflanzenden Bäume orientiert sich am tatsächlich erforderlichen Verlust am Rand der Flurstücke)



Folie 21, 12.07.2024



Baden-Württemberg
REGIERUNGSPRÄSIDIUM KARLSRUHE

Landschaftsplanung

4.2 A Ergänzungspflanzung parallel zu einem vorhandenen Graben und Verlängerung einer Baumreihe mit Entwicklung eines Wiesen- und Blühstreifens



Landschaftsplanung

5.1A und 5.2A Anlegen von Flutmulden im Lebensraum des Großen Brachvogels und Verfüllung bestehender Gräben zur Wiedervernässung und Optimierung von Nasswiesen



Folie 23, 12.07.2024



Baden-Württemberg
REGIERUNGSPRÄSIDIUM KARLSRUHE

Landschaftsplanung



Weitere Planungsschritte

- Ende Juni 2022 Feststellungsentwurf an Planfeststellungsbehörde
- Einleitung Planfeststellungsverfahren 2022
- Erörterungstermin 2023
- Planfeststellungsbeschluss
- Ausführungsplanung
- Ausschreibung
- Bau



Gibt es Fragen oder Anmerkungen?





für Ihr Interesse!



Weitere Folien



Planungsprozess

gestufter Planungsprozess mit jeweils

Straßenplanung ↔ Umweltfachlichem Beiträge



§ 44 BNatSchG

Verbotstatbestände



Tötung/ Verletzung von Individuen



Störung lokale Population



Zerstörung Fortpflanzungs- u. Ruhestätte



Beschädigung/ Zerstörung von Pflanzen(standorten)

Ausnahmegenehmigung von § 44

§ 45 Absatz 7 BNatSchG

Eine Ausnahme darf **nur** zugelassen werden, wenn **zumutbare Alternativen nicht gegeben sind** und sich der Erhaltungszustand der Populationen einer Art nicht verschlechtert, soweit nicht Artikel 16 Absatz 1 der Richtlinie 92/43/EWG weiter gehende Anforderungen enthält.

Pflicht zur Prüfung zumutbarer Alternativen!

