

RS 13 (L)

Radschnellweg

Karlsruhe – Rastatt

4. Projektbegleitkreis am 10.07.2023



Baden-Württemberg
REGIERUNGSPRÄSIDIUM KARLSRUHE



Moderation

Carina Langer

Regierungspräsidium Karlsruhe

Referentin für Öffentlichkeitsbeteiligung



Baden-Württemberg
REGIERUNGSPRÄSIDIUM KARLSRUHE



Tagesordnung

1. Begrüßung
2. Allgemeines zur Planung
3. Entwicklungen seit dem letzten PBK
 - Anpassung Bewertungsmatrix
 - Auswirkungen auf die Vorzugsvariante
4. Diskussion
5. Ausblick

Allgemeines zur Planung

Samuel Möhler

Regierungspräsidium Karlsruhe

Projektleiter Planung

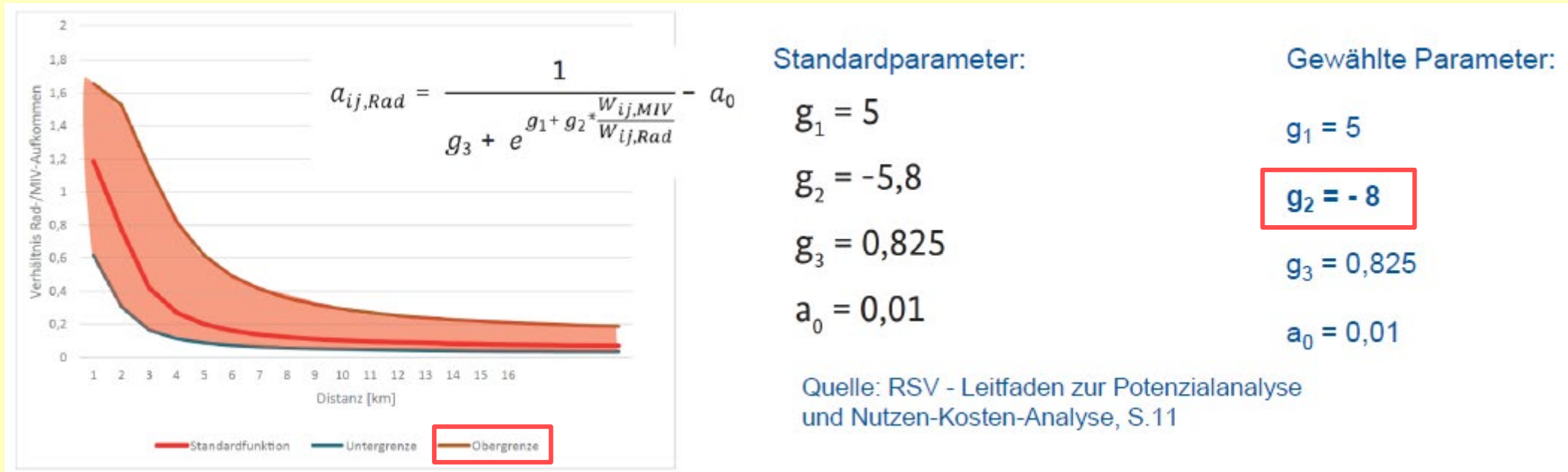


Baden-Württemberg
REGIERUNGSPRÄSIDIUM KARLSRUHE



Radverkehrspotenzial

Neue Berechnung mit Obergrenze der Modal Split Funktion:



Radverkehrspotenzial

Durchschnitt. Querschnittsbelastung [Rad/24h]							
	KA	RH	DU	BI	OET	RA	Gesamt
V1	4.200	3.400	4.600	5.200	4.800	4.300	4.300
V2	4.700	2.700	2.200	2.300	2.300	3.800	2.900
V3	6.000	3.300	3.300	3.000	3.000	2.300	3.400
KOMBI1	5.400	3.400	5.100	5.100	4.700	2.700	4.400
KOMBI2	5.400	3.200	2.900	2.400	2.400	2.300	3.100

$$\text{Kennzahl} = \frac{\sum \text{RadBEL}_i \cdot l_i}{\sum l_i} \quad [\text{Rad}/24\text{h}]$$

l_i = Länge des Streckenabschnitts i [km]

RadBEL_i = Querschnittsbelastung [Rad/24h] auf Streckenabschnitt i

KOMBI1: gelb (Norden) – rot (Süden)
 KOMBI2: gelb (Norden) – blau (Süden)

Weg entlang der Bahn (Variante 2)

- Planfestgestellt: 3 m + je 0,5 m Bankett
- Breite des Flurstücks: 4 m
- Benötigte Fläche für Radschnellweg:
 - 5 m (4 m Weg + Bankette) → kein landwirtschaftlicher Verkehr und keine Fußgänger zugelassen
 - 6 m (5 m Weg + Bankette) → gemeinsame Führung mit landwirtschaftlichem Verkehr und Fußgängern

Weg entlang der Bahn (Variante 2)

4 Durchlässe im Bereich Durmersheim – Bietigheim –
Ötigheim notwendig, um durchgehenden Weg herzustellen



Weg entlang der Bahn (Variante 2)



Engstelle Kieswerk



Zufahrt zum Kieswerk



Anpassung der Bewertungsmatrix

Samuel Möhler

Regierungspräsidium Karlsruhe

Projektleiter Planung



Bewertungskriterien

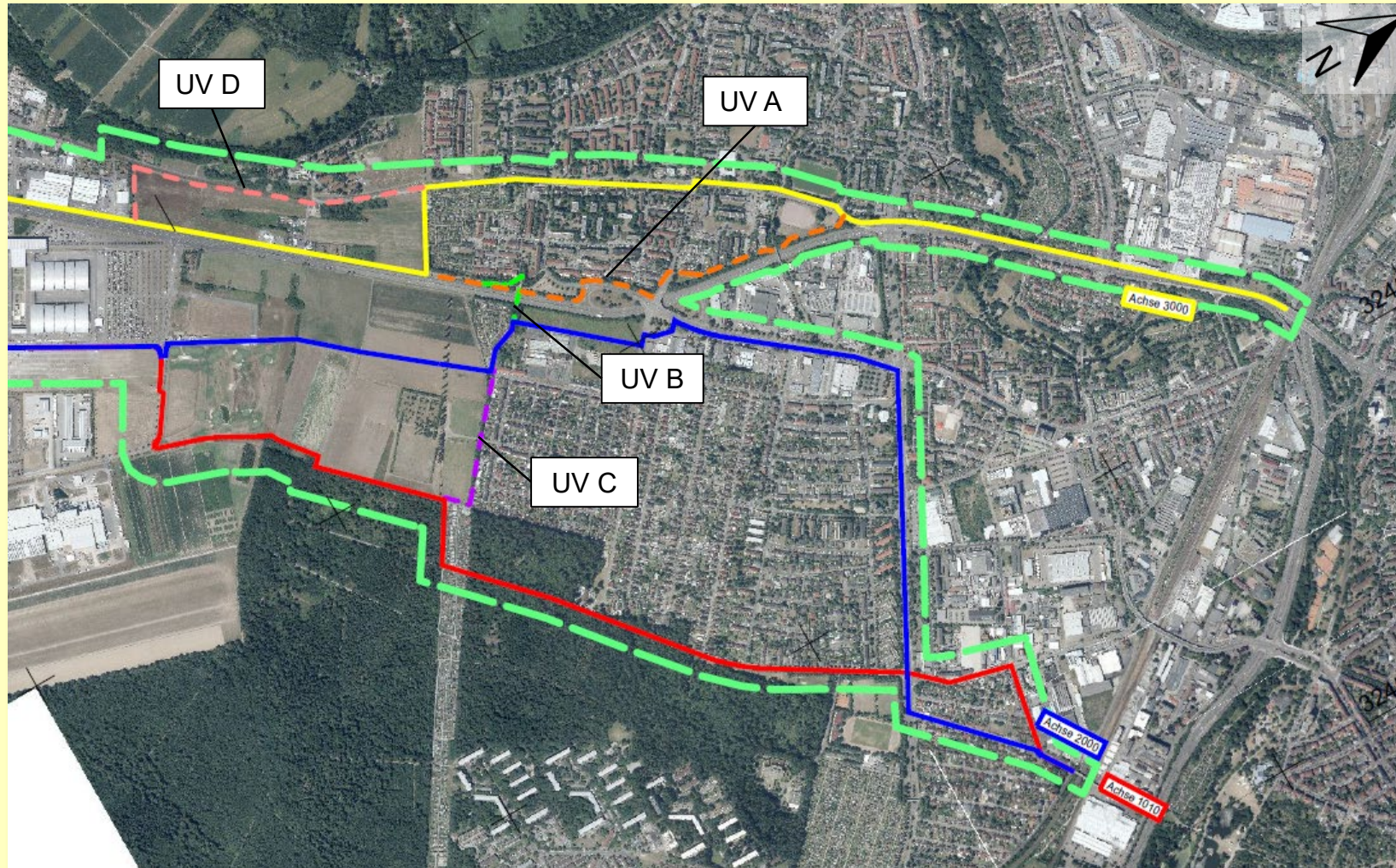
1. RSW-Qualitätskriterien	Gewichtung
Erschließungswirkung/ Potenzial	1
Reisezeit	1
voller Ausbau RSW-Standard	1
	3
2. Verkehrskriterien	Gewichtung
Siedlungsentwicklung	1
Unabhängige Führung vom Kfz-Verkehr	1
Soziale Kontrolle	1
Eingriff in ruhenden Verkehr	1
Grunderwerb	1
Kostenschätzung	1
	6

3. Umwelt	Gewichtung
Schutzgut Mensch	1
Schutzgut Tiere, Pflanzen und biologische Vielfalt	1
Schutzgut Boden	1
Schutzgut Fläche	1
Schutzgut Wasser	1
Schutzgut Klima / Luft	1
Schutzgut Landschaft	1
Schutzgut Kulturelles Erbe	1
Schutzgebiete / Natura 2000	1
	9

Neu bewertete Kriterien

- **Siedlungsentwicklung** im Bereich Durmersheim, Bietigheim, Ötigheim
- **Unabhängige Führung vom Kfz-Verkehr** bei Führung mit landwirtschaftlichem Verkehr
- **Soziale Kontrolle** in Gewerbegebieten
- **Grunderwerb** bei Wegen mit landwirtschaftlichem Verkehr

Abschnitt Karlsruhe



Karlsruhe, am 10.07.2023



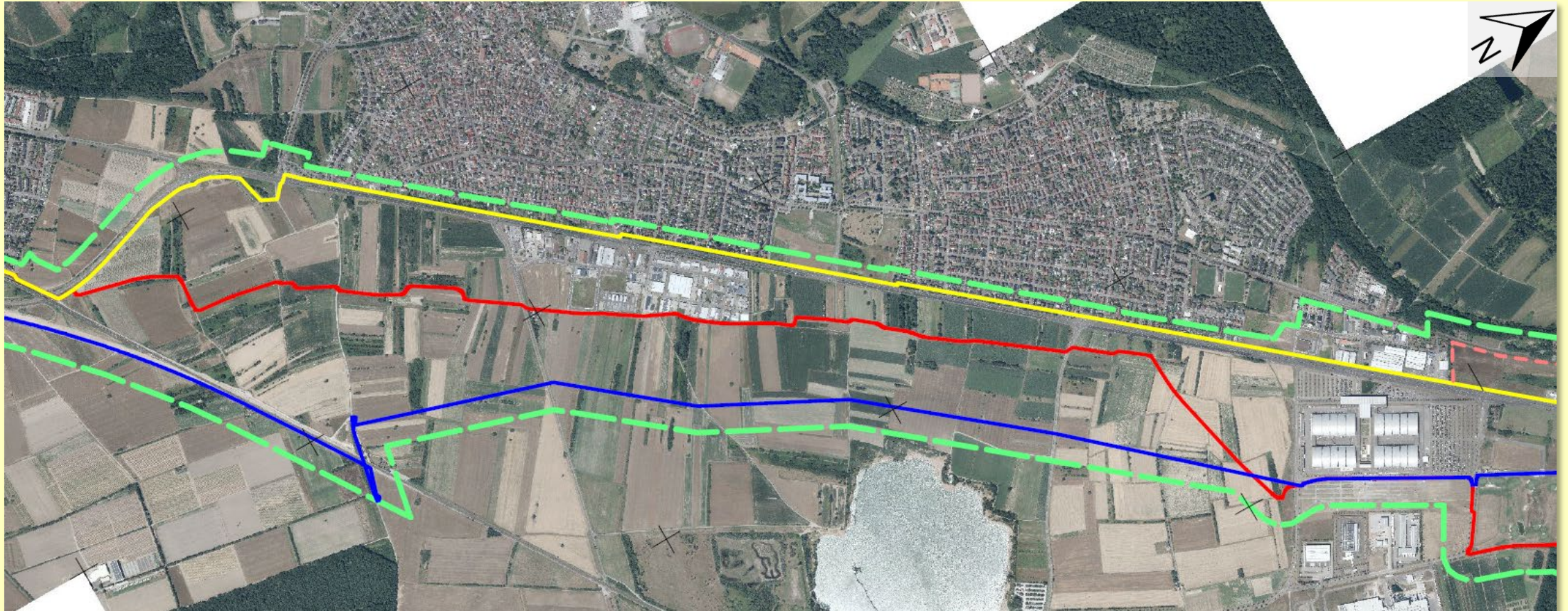
Baden-Württemberg
REGIERUNGSPRÄSIDIUM KARLSRUHE



Bewertung Karlsruhe

Bewertungskriterium (+ + bis - - 5 bis 1)	Variante 1 – rot	Variante 1 – rot UV C	Variante 2 – blau	Variante 2 – blau UV B	Variante 3 – gelb	Variante 3 – gelb UV A	Variante 3 – gelb UV D
RSW-Qualitätskriterien							
Erschließungswirkung, inkl. Potenzial	+	+	++	++	++	++	++
Reisezeit	+	+	-	-	-	-	-
voller Ausbau RSW-Standard	o	o	--	--	++	++	++
Bewertung RSW-Qualitätskriterien	3,67	3,67	2,67	2,67	4,00	4,00	4,00
Verkehrskriterien							
Siedlungsentwicklung	++	++	++	++	++	++	++
Unabhängige Führung vom Kfz-Verkehr	+	+	++	++	+	++	+
Soziale Kontrolle	o	+	++	++	++	++	++
Eingriff in ruhenden Verkehr	+	+	o	o	-	++	-
Grunderwerb	-	-	-	+	++	++	+
Kostenabschätzung	++	+	+	+	++	++	++
Bewertung Verkehrskriterien	3,83	3,83	4,00	4,33	4,33	5,00	4,17
Umweltkriterien							
Schutzgut Mensch	++	++	++	++	++	++	++
Schutzgut Tiere, Pflanzen und biologische Vielfalt	--	-	++	++	++	++	+
Schutzgut Boden	o	o	++	++	++	++	o
Schutzgut Fläche	-	o	+	+	++	++	o
Schutzgut Wasser	++	++	++	++	++	++	++
Schutzgut Klima/Luft	++	++	++	++	++	++	++
Schutzgut Landschaft	++	++	++	++	++	++	++
Schutzgut Kulturelles Erbe	++	++	++	++	++	++	++
Schutzgebiete	--	--	++	++	++	++	++
Bewertung Umweltkriterien	3,56	3,78	4,89	4,89	5,00	5,00	4,44
Gesamtbewertung (hoher Wert = bessere Bewertung)	3,67	3,78	4,22	4,33	4,61	4,83	4,28

Abschnitt Rheinstetten



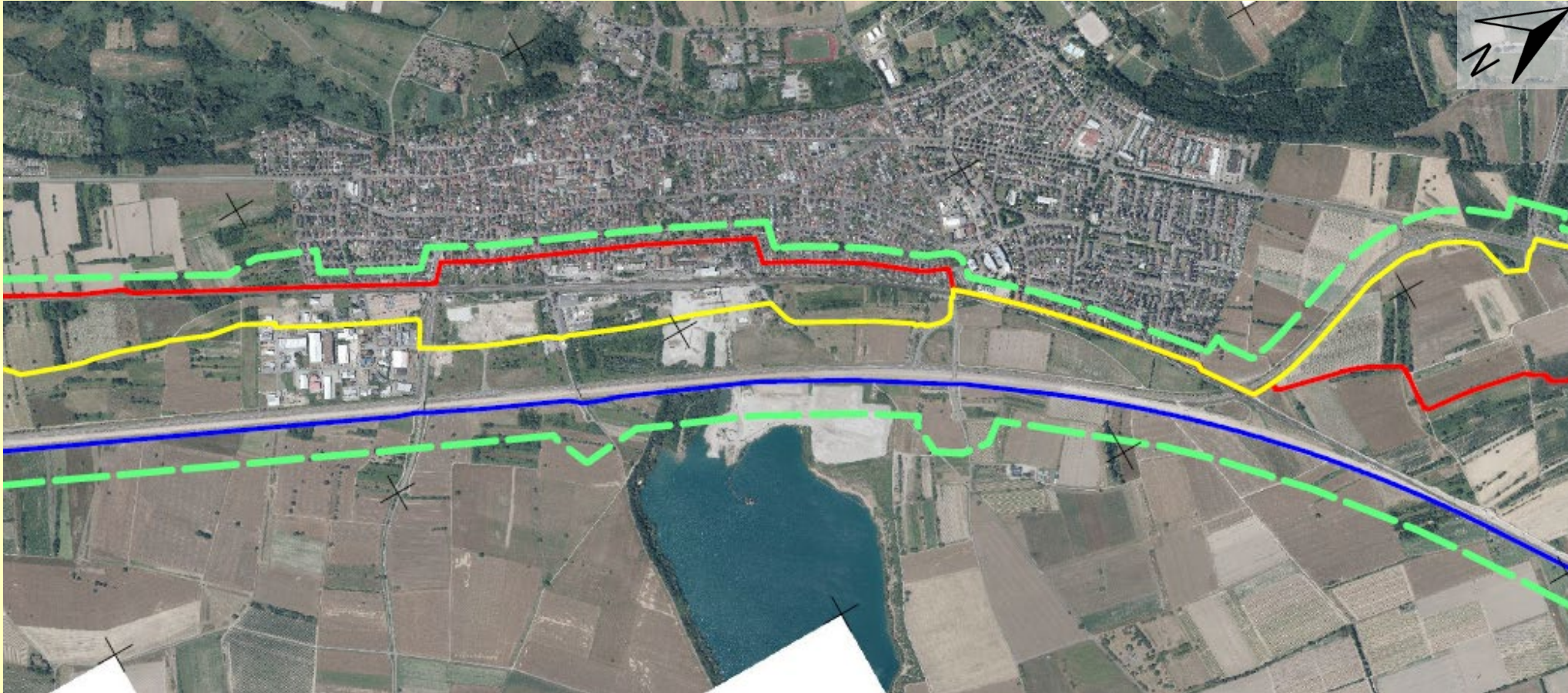
Karlsruhe, am 10.07.2023

Bewertung Rheinstetten

Bewertungskriterium (+ + bis - - 5 bis 1)	Variante 1 – rot	Variante 2 – blau	Variante 3 – gelb
RSW-Qualitätskriterien			
Erschließungswirkung, inkl. Potenzial	o	o	o
Reisezeit	+	o	o
voller Ausbau RSW-Standard	++	++	o
Bewertung RSW-Qualitätskriterien	4,00	3,67	3,00
Verkehrskriterien			
Siedlungsentwicklung	--	--	++
Unabhängige Führung vom Kfz-Verkehr	++	++	+
Soziale Kontrolle	-	--	++
Eingriff in ruhenden Verkehr	++	++	o
Grunderwerb	-	-	o
Kostenschätzung	+	-	+
Bewertung Verkehrskriterien	3,17	2,67	4,00

Umweltkriterien			
Schutzgut Mensch	++	++	++
Schutzgut Tiere, Pflanzen und biologische Vielfalt	-	-	+
Schutzgut Boden	-	-	o
Schutzgut Fläche	-	--	o
Schutzgut Wasser	++	++	++
Schutzgut Klima/Luft	++	++	++
Schutzgut Landschaft	++	++	++
Schutzgut Kulturelles Erbe	++	++	++
Schutzgebiete	++	++	++
Bewertung Umwelt	4,00	3,89	4,44
Gesamtbewertung (hoher Wert = bessere Bewertung)			
	3,72	3,44	4,06

Abschnitt Durmersheim



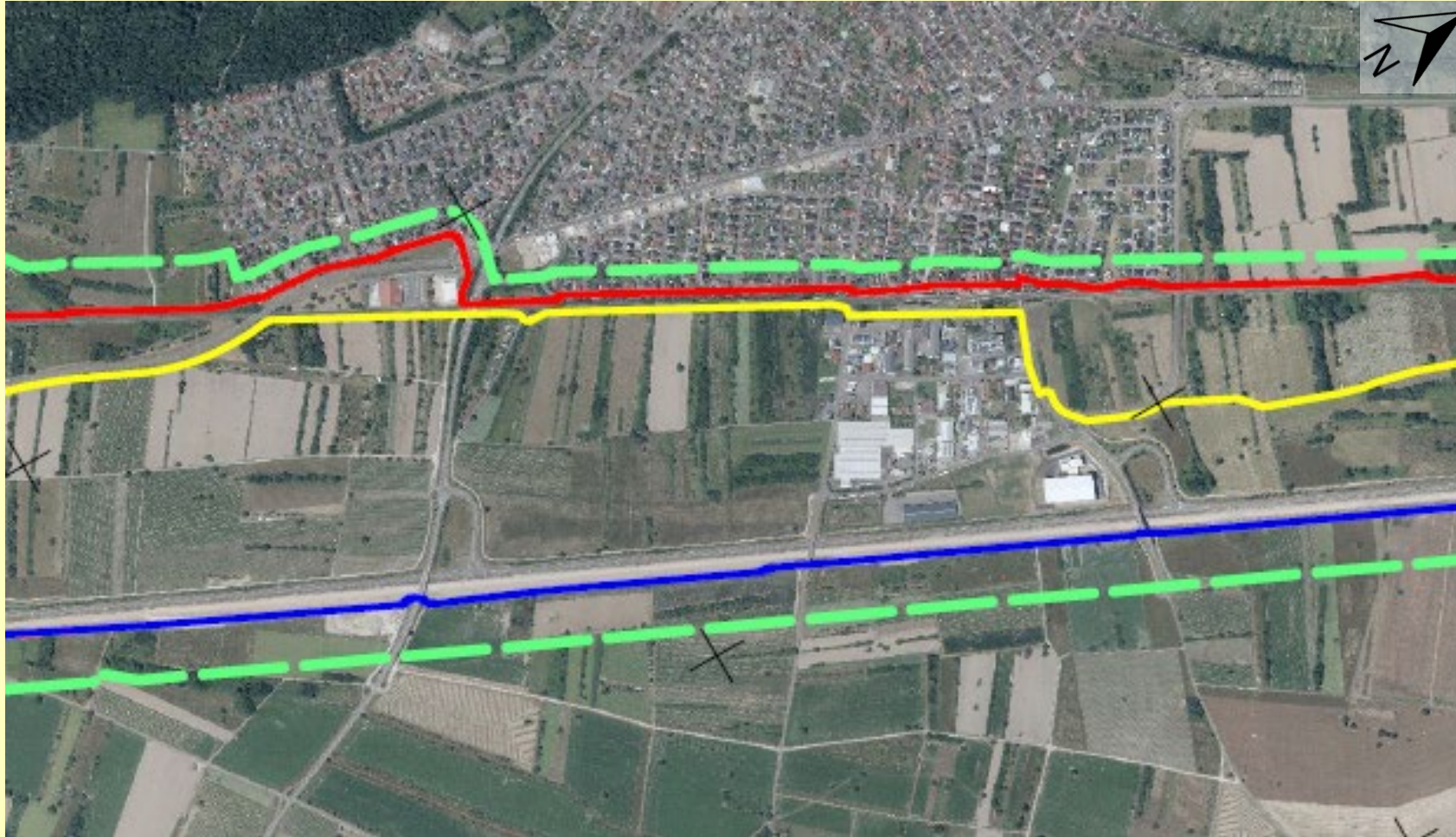
Karlsruhe, am 10.07.2023

Bewertung Durmersheim

Bewertungskriterium (+ + bis - - 5 bis 1)	Variante 1 – rot	Variante 2 – blau	Variante 3 – gelb
RSW-Qualitätskriterien			
Erschließungswirkung, inkl. Potenzial	++	-	o
Reisezeit	+	++	+
voller Ausbau RSW-Standard	+	++	+
Bewertung RSW-Qualitätskriterien	4,33	4,00	3,67
Verkehrskriterien			
Siedlungsentwicklung	-	++	--
Unabhängige Führung vom Kfz-Verkehr	-	++	o
Soziale Kontrolle	+	--	o
Eingriff in ruhenden Verkehr	+	++	o
Grunderwerb	+	--	o
Kostenschätzung	+	+	+
Bewertung Verkehrskriterien	3,33	3,50	2,93

Umweltkriterien			
Schutzgut Mensch	++	++	++
Schutzgut Tiere, Pflanzen und biologische Vielfalt	o	+	+
Schutzgut Boden	-	-	-
Schutzgut Fläche	-	o	o
Schutzgut Wasser	++	++	++
Schutzgut Klima/Luft	++	++	++
Schutzgut Landschaft	++	++	++
Schutzgut Kulturelles Erbe	++	++	++
Schutzgebiete	++	++	++
Bewertung Umwelt	4,11	4,33	4,33
Gesamtbewertung (hoher Wert = bessere Bewertung)			
	3,89	4,00	3,72

Abschnitt Bietigheim



Karlsruhe, am 10.07.2023



Baden-Württemberg
REGIERUNGSPRÄSIDIUM KARLSRUHE

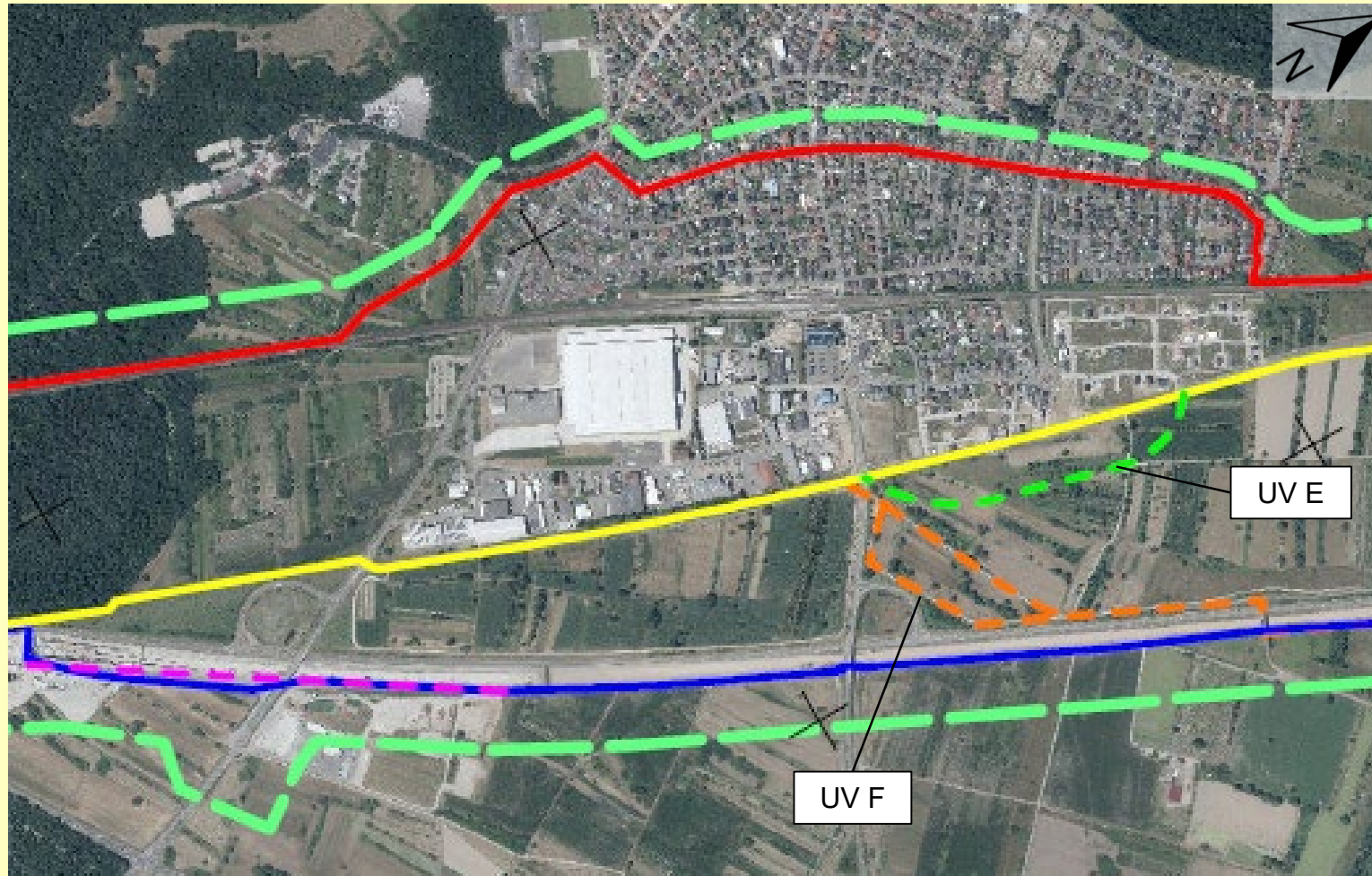


Bewertung Bietigheim

Bewertungskriterium (+ + bis - - 5 bis 1)	Variante 1 – rot	Variante 2 – blau	Variante 3 – gelb
RSW-Qualitätskriterien			
Erschließungswirkung, inkl. Potenzial	++	-	o
Reisezeit	+	++	+
voller Ausbau RSW-Standard	-	++	++
Bewertung RSW-Qualitätskriterien	3,67	4,00	4,00
Verkehrskriterien			
Siedlungsentwicklung	-	++	-
Unabhängige Führung vom Kfz-Verkehr	o	++	++
Soziale Kontrolle	+	--	o
Eingriff in ruhenden Verkehr	++	++	+
Grunderwerb	o	--	-
Kostenschätzung	++	+	+
Bewertung Verkehrskriterien	3,67	3,50	3,33

Umweltkriterien			
Schutzgut Mensch	++	++	++
Schutzgut Tiere, Pflanzen und biologische Vielfalt	+	+	+
Schutzgut Boden	o	-	-
Schutzgut Fläche	+	o	o
Schutzgut Wasser	++	++	++
Schutzgut Klima/Luft	++	++	++
Schutzgut Landschaft	++	++	++
Schutzgut Kulturelles Erbe	++	++	++
Schutzgebiete	++	++	++
Bewertung Umwelt	4,56	4,33	4,33
Gesamtbewertung (hoher Wert = bessere Bewertung)			
	4,11	4,00	3,94

Abschnitt Ötigheim



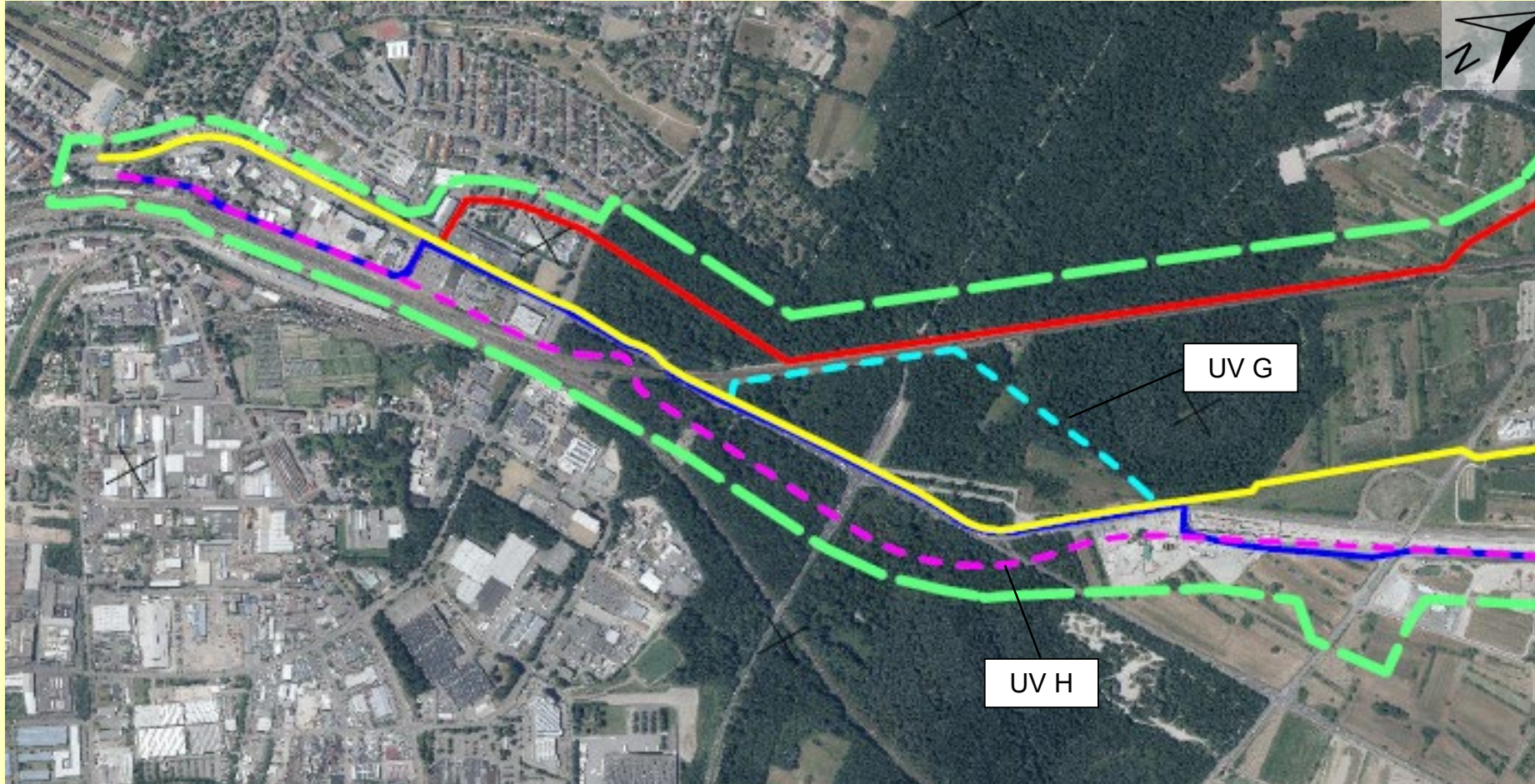
Karlsruhe, am 10.07.2023

Bewertung Ötligheim

Bewertungskriterium (+ + bis - - 5 bis 1)	Variante 2 – blau	Variante 2 – blau UV F	Variante 3 – gelb
RSW-Qualitätskriterien			
Erschließungswirkung, inkl. Potenzial	-	-	o
Reisezeit	+ +	o	o
voller Ausbau RSW-Standard	+ +	-	-
Bewertung RSV Kriterien	4,00	2,33	2,67
Verkehrskriterien			
Siedlungsentwicklung	+ +	o	-
Unabhängige Führung vom Kfz- Verkehr	+ +	+ +	+ +
Soziale Kontrolle	- -	+	+ +
Eingriff in ruhenden Verkehr	+ +	+ +	+ +
Grunderwerb	- -	-	-
Kostenschätzung	o	+ +	+
Bewertung Verkehrskriterien	3,33	4,00	3,83

Umwelt			
Schutzgut Mensch	+ +	+ +	+ +
Schutzgut Tiere, Pflanzen und biologische Vielfalt	-	+	+ +
Schutzgut Boden	-	-	o
Schutzgut Fläche	-	+	+
Schutzgut Wasser	+ +	+ +	+ +
Schutzgut Klima/Luft	+ +	+ +	+ +
Schutzgut Landschaft	+ +	+ +	+ +
Schutzgut Kulturelles Erbe	+ +	+ +	+ +
Schutzgebiete	- -	+ +	+
Bewertung Umwelt	3,56	4,44	4,44
Gesamtbewertung (hoher Wert = bessere Bewertung)	4,00	3,94	4,00

Abschnitt Rastatt



Karlsruhe, am 10.07.2023

Bewertung Rastatt

Bewertungskriterium (+ + bis - - 5 bis 1)	Variante 2 - blau	Variante 2 - blau UV H	Variante 3 - gelb
RSW-Qualitätskriterien			
Erschließungswirkung, inkl. Potenzial	+	+	-
Reisezeit	-	++	--
voller Ausbau RSW-Standard	++	++	++
Bewertung RSV Kriterien	3,67	4,67	2,67
Verkehrskriterien			
Siedlungsentwicklung	++	++	++
Unabhängige Führung vom Kfz-Verkehr	+	+	+
Soziale Kontrolle	++	-	++
Eingriff in ruhenden Verkehr	+	++	++
Grunderwerb	++	--	+
Kostenschätzung	o	--	o
Bewertung Verkehrskriterien	2,89	2,00	2,89

Umwelt			
Schutzgut Mensch	++	++	++
Schutzgut Tiere, Pflanzen und biologische Vielfalt	++	-	++
Schutzgut Boden	o	o	o
Schutzgut Fläche	++	-	++
Schutzgut Wasser	++	++	++
Schutzgut Klima/Luft	++	++	++
Schutzgut Landschaft	++	++	++
Schutzgut Kulturelles Erbe	++	++	++
Schutzgebiete	+	+	+
Bewertung Umwelt	4,67	4,00	4,67
Gesamtbewertung (hoher Wert = bessere Bewertung)			
	4,39	3,78	4,22

Ergebnis der Bewertung

	Variante 1 / rot		Variante 2 / blau		Variante 3 / gelb				
Karlsruhe	3,67	3,78 (UV C)	4,22	4,33 (UV B)	4,61	4,83 (UV A)	4,28 (UV D)		
Rheinstetten	3,72		3,44		3,94				
Durmersheim	3,89		4,00		3,72				
Bietigheim	4,11		4,00		3,94				
Ötigheim	3,22		4,00		3,94 (UV F)			4,00	3,78 (UV E)
Rastatt	3,78		4,39		3,78 (UV H)			4,22	3,78 (UV G)
	3,73		4,01		4,07				



Auswirkungen auf die Vorzugstrasse

Samuel Möhler

Regierungspräsidium Karlsruhe

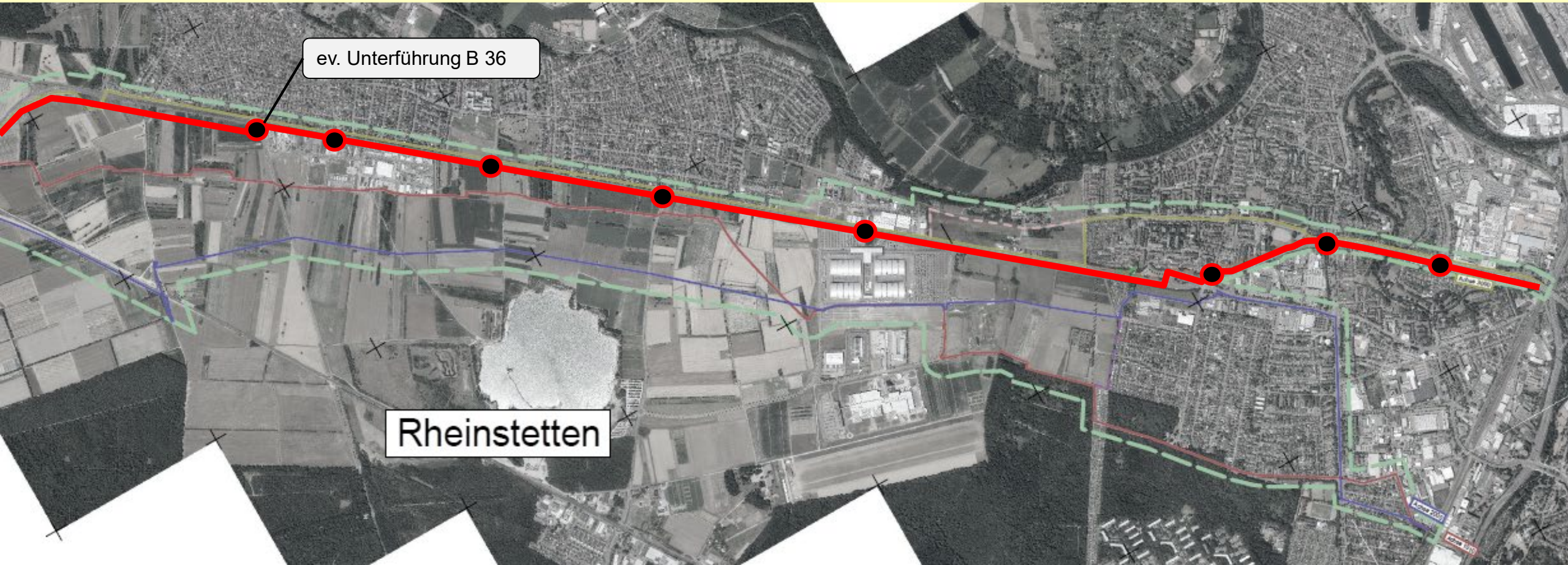
Projektleiter Planung



Baden-Württemberg
REGIERUNGSPRÄSIDIUM KARLSRUHE



Abschnitt Karlsruhe & Rheinstetten



Karlsruhe, am 10.07.2023



Baden-Württemberg
REGIERUNGSPRÄSIDIUM KARLSRUHE

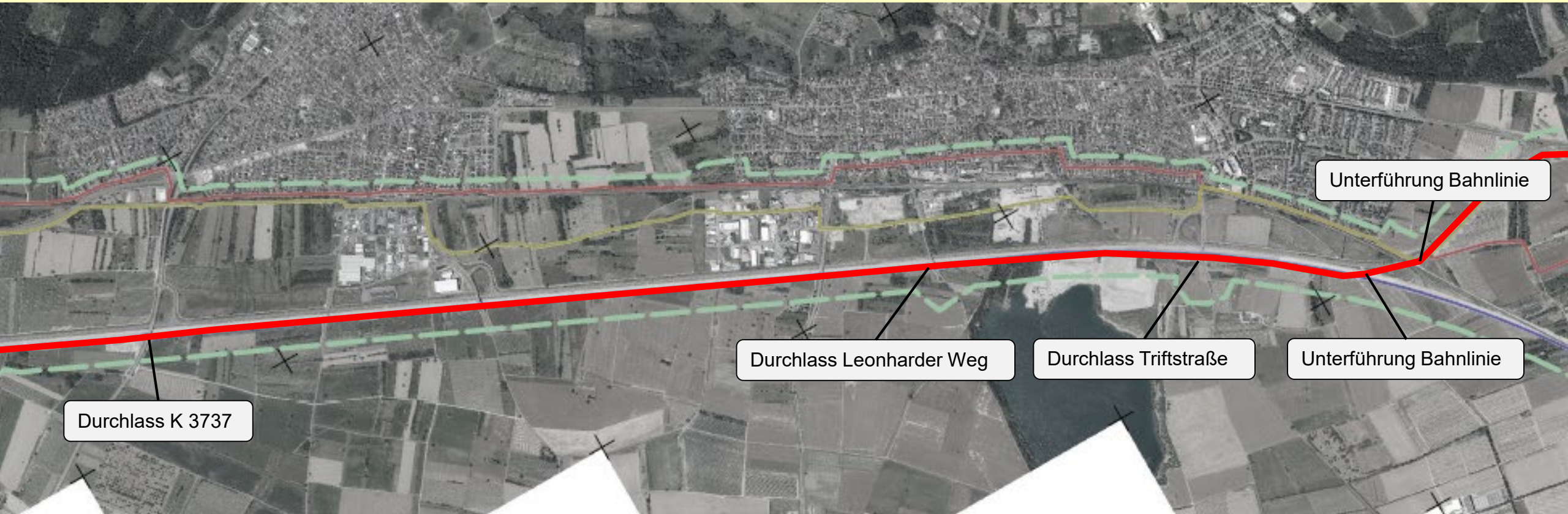


Verbindung gelb/blau

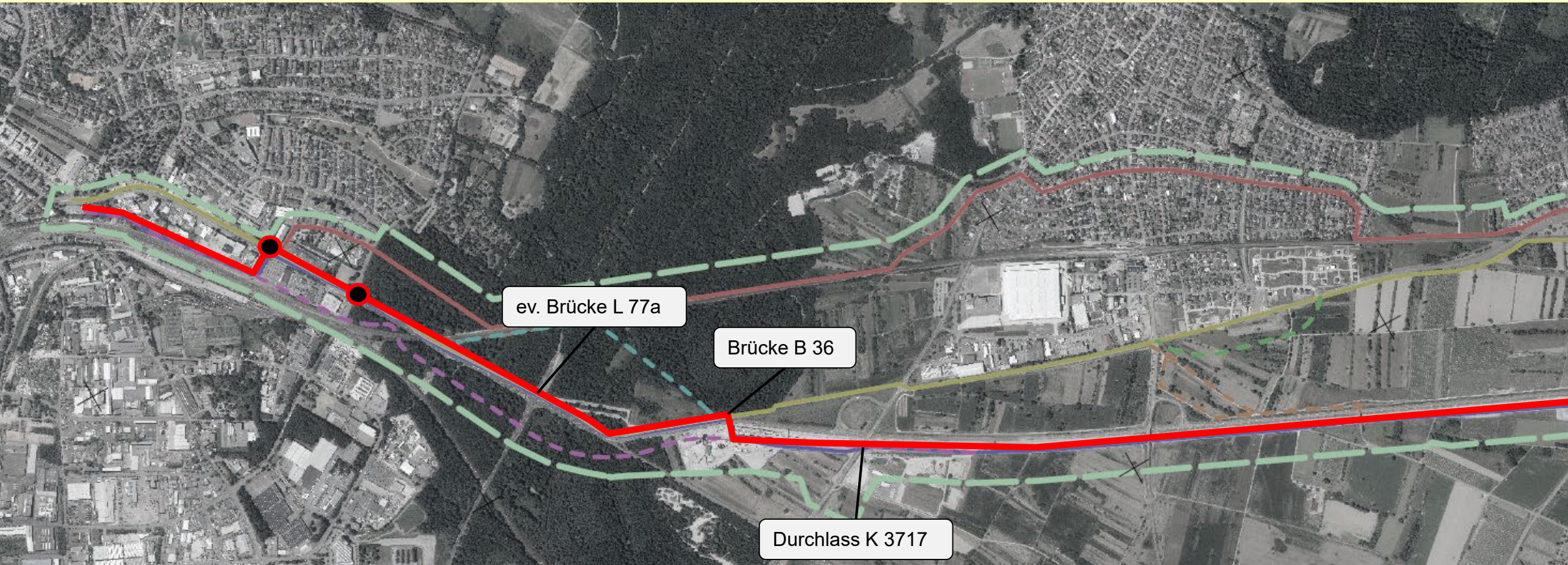


Karlsruhe, am 10.07.2023

Abschnitt Durmersheim & Bietigheim

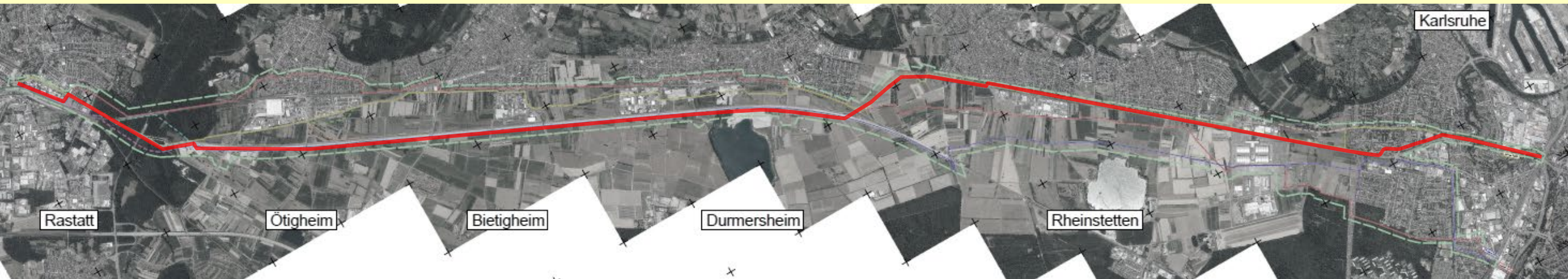


Abschnitt Ötigheim & Rastatt



Karlsruhe, am 10.07.2023

Vorschlag Vorzugsvariante



- Knotenpunkte ohne Bevorrechtigung: 10
- Neue Bauwerke: 9
- Verlustzeit:
 - RA-KA: 300 s → ca. 14 s/km
 - KA-RA: 260 s → ca. 12 s/km



Weitere Kommunikation

Carina Langer

Regierungspräsidium Karlsruhe

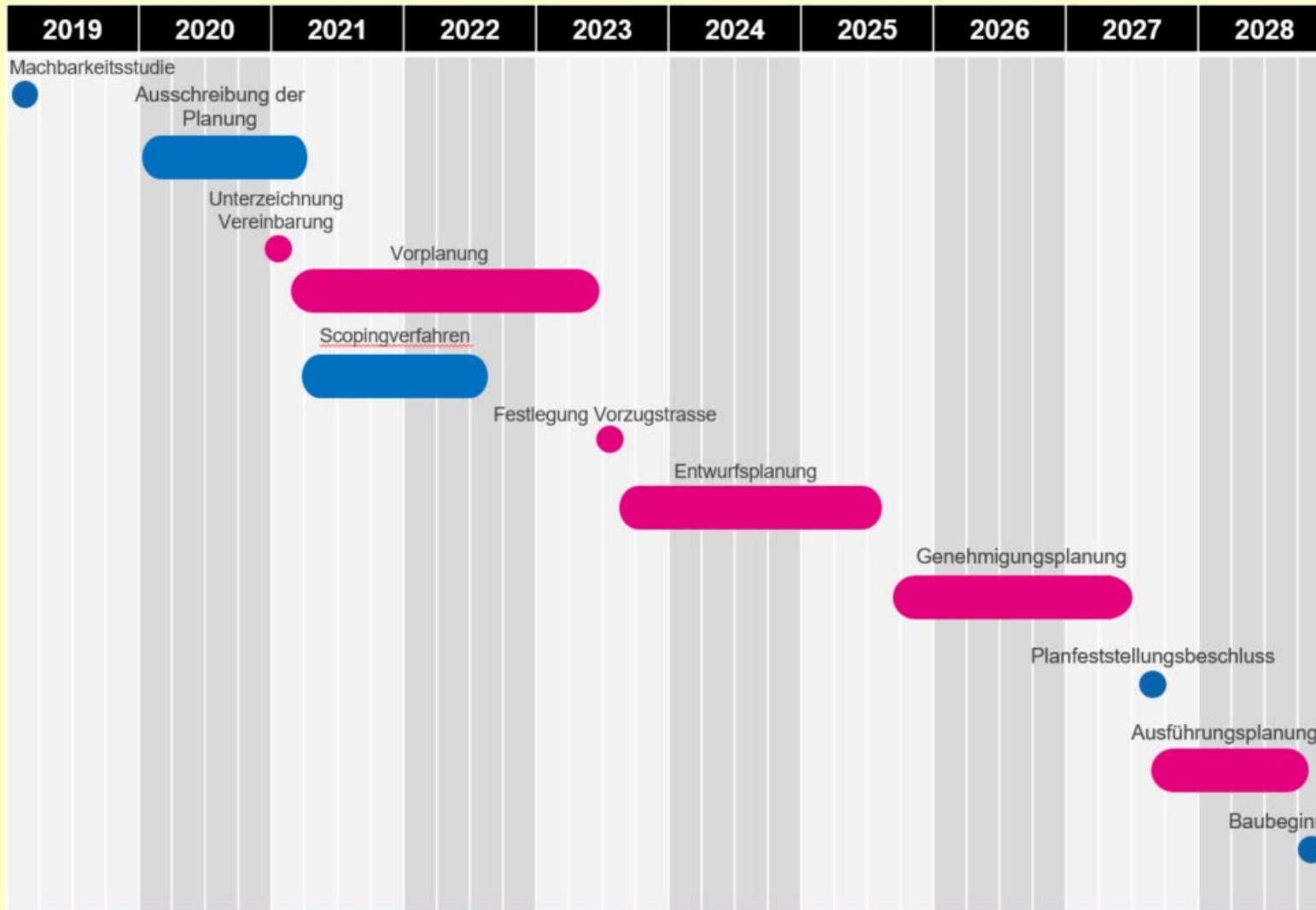
Referentin für Öffentlichkeitsbeteiligung



Baden-Württemberg
REGIERUNGSPRÄSIDIUM KARLSRUHE



Zeitplanung



Karlsruhe, am 10.07.2023

Vielen Dank für Ihre Aufmerksamkeit!

Informationen zum Projekt auf der Internetseite des Regierungspräsidiums

<https://rp.baden-wuerttemberg.de/rpk/abt4/seiten/strassenplanungen/radschnellweg-karlsruhe-rastatt/>

Karlsruhe – Rastatt



Projektleiter RP Karlsruhe

Samuel Möhler

samuel.moehler@rpk.bwl.de

0721 926 8576

Öffentlichkeitsbeteiligung

Carina Langer

carina.langer@rpk.bwl.de

0721 926 7809

Landschaftsplanung

Thomas Fichtner

thomas.fichtner@rpk.bwl.de

0721 926 7876

Stadt Karlsruhe

Janick Friese

janick.friese@stpla.karlsruhe.de

0721 133 6178

Stadt Rastatt

Kevin Schlegel

kevin.schlegel@rastatt.de

07222 972 5112



Baden-Württemberg
REGIERUNGSPRÄSIDIUM KARLSRUHE

