

RS 16 (L)

Radschnellweg

Heidelberg – Schwetzingen

3. Projektbegleitkreis
am 26.10.2023 im Rathaus Schwetzingen



Begrüßung

Wolfgang Leberecht
Stadt Schwetzingen
Leiter Amt für Stadtentwicklung

Beate Stilz
Regierungspräsidium Karlsruhe
Referentin für Öffentlichkeitsbeteiligung

Tagesordnung

- Update Landschaftsplanung
- Bewertungsmatrix zur Bestimmung von drei Haupttrassen
- Ausblick Öffentlichkeitsbeteiligung

Update Landschaftsplanung

Larissa Amend

Plan A GmbH

Projektsteuerung

Scoping

- Stellungnahmen sind eingegangen
- Gegenstellungen sind erfolgt
- Untersuchungsrahmen für die Umweltverträglichkeitsstudie (UVS) wird abgestimmt

Bewertungsmatrix

- Kriterien für alle Schutzgüter gemäß Gesetz über die Umweltverträglichkeitsprüfung (UVPG) sind in Matrix eingeflossen und erläutert

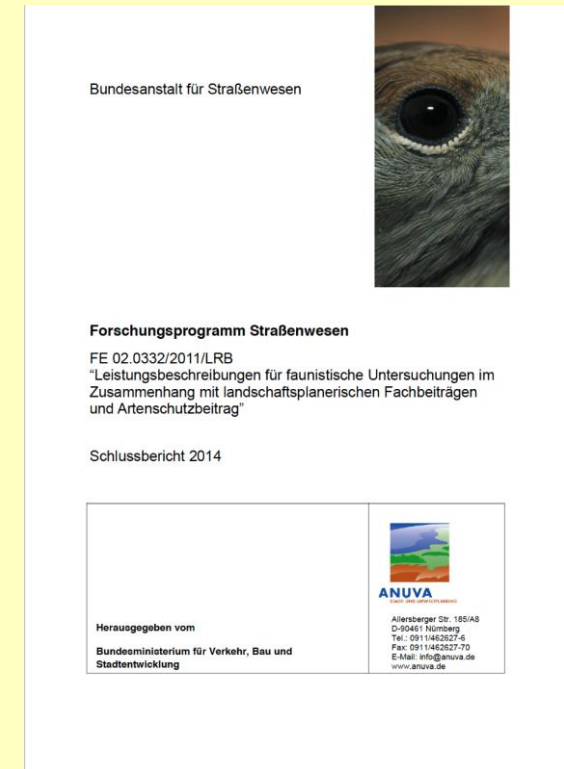
Hauptkriterium	Unterkriterium	Nr.	Unterkriterium	Datengrundlage	Erläuterungen
Umwelt	Schutzgut Mensch	22	Auswirkungen auf das Wohn- und Arbeitsumfeld, die siedlungsnaher Erholung	Flächennutzungsplan / Landschaftsplan, Luftbildauswertung	Bewertet insbesondere die Auswirkung auf die menschliche Gesundheit.
	Schutzgut Tiere, Pflanzen und biologische Vielfalt	23	Naturschutzfachliche Bedeutung, Biotopwert, Schutzausweisungen, Biotopvernetzung	Luftbildauswertung, Begehung faunistische Potentialanalyse, Biotoptypenkartierung, Schutzgebiete LUBW	Bewertung gemäß dem "Schlüssel zum Erfassen, Beschreiben, Bewerten" der LUBW, Berücksichtigung der Schutzgebiete
	Schutzgut Boden	24	Bewertung der natürlichen Bodenfunktionen Funktionserfüllung	Bodenkarte 1: 50.000 des Landesamts für Geologie, Rohstoffe und Bergbau (BK50)	Bewertung der Funktionen natürliche Bodenfruchtbarkeit, Ausgleichskörper im Wasserkreislauf, Filter und Puffer für Schadstoffe und Sonderstandorte für natürliche Vegetation
	Schutzgut Fläche	25	Neuersiegelung	Luftbildauswertung, Biotoptypenkartierung	Bewertung der notwendigen Neuversiegelung durch den Radschnellweg entsprechend der geplanten Querschnitte
		26	Flächenzerschneidung	Luftbildauswertung, Biotoptypenkartierung	Bewertung der Zerschneidungswirkung insbesondere für die Schutzgüter Fauna und Mensch
		27	Landnutzungskonflikte agrarstrukturelle Belange	Flurbilanz Landesanstalt für Entwicklung der Landwirtschaft und der ländlichen Räume (LEL) Kompensationsverzeichnis (KompVz)	Bewertung des Konfliktpotentials mit bestehenden Nutzungen und Nutzungsbeschränkung (Vorrangflur, Kompensationsflächen)
	Schutzgut Wasser	28	Bewertung der Betroffenheit von Wert- und Funktionselementen	Wasserschutzgebiet Hydrogeologische Karte 1: 50.000 des Landesamts für Geologie Rohstoffe und Bergbau (HK50) Bodenkarte BK50 (Ausgleichskörper im Wasserkreislauf AkiWas) Luftbildauswertung	Bewertung der Bedeutung für Oberflächengewässer und die Grundwasserneubildung
	Schutzgut Klima / Luft	29	Bewertung der Betroffenheit von Wert- und Funktionselementen	Biotoptypenkartierung Luftbildauswertung	Bewertung der Auswirkungen auf die bioklimatische Ausgleichs- und Immissionschutzfunktion
	Schutzgut Landschaft	30	Bewertung der Betroffenheit von Wert- und Funktionselementen	Biotoptypenkartierung Luftbildauswertung Flächennutzungsplan / Landschaftsplan	Bewertung der Bedeutung der betroffenen Bereiche für die Vielfalt, Eigenart und Schönheit des Landschaftsbildes und die landschaftsgebundene Erholung
Schutzgut Kulturelles Erbe	31	Bewertung der Betroffenheit von Denkmälern und Sachgütern	Daten des Landesamtes für Denkmalpflege Flächennutzungsplan / Landschaftsplan	Bewertung von Überschneidungen mit erfassten Bau- und Kulturdenkmälern, archaischen Denkmälern, sonstigen Sachgütern	

Faunistische Planungsraumanalyse

- Wird bis Ende 2023 erstellt
- Ergibt den Umfang und die Untersuchungsmethoden der notwendigen faunistischen Untersuchungen

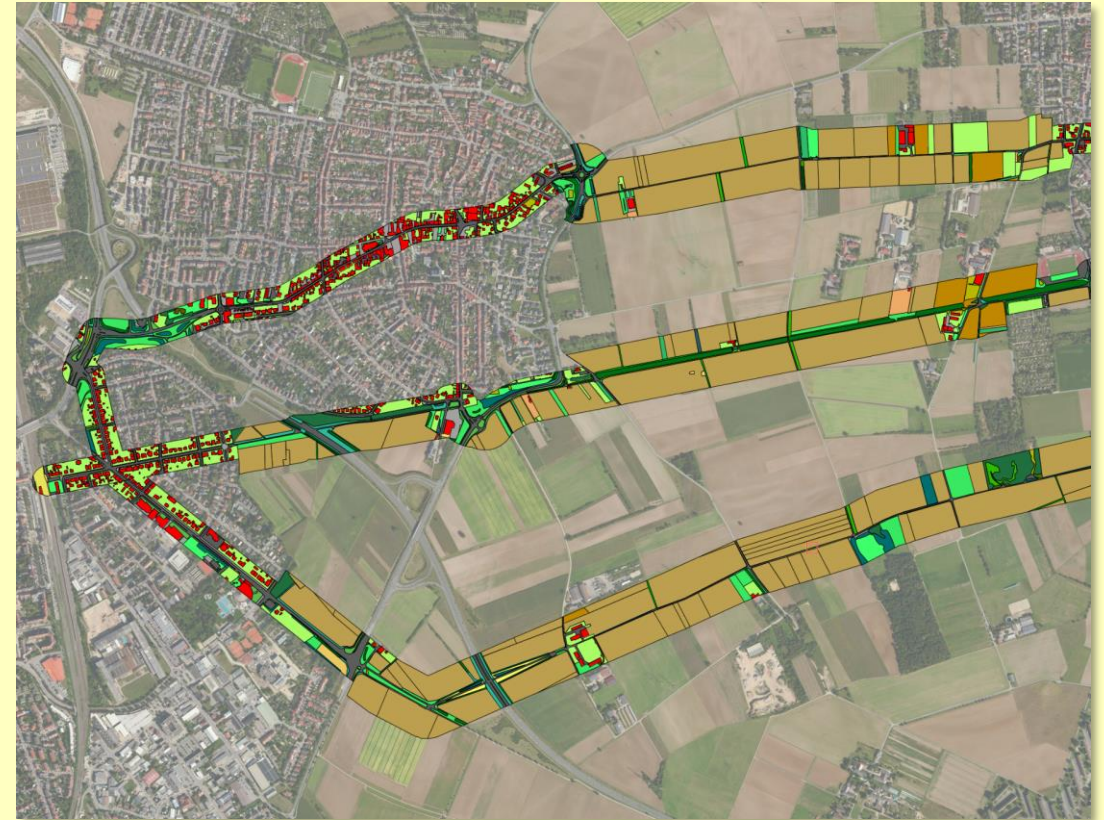


Durchführung der Kartierungen von
Februar bis September 2024



Biotoptypenkartierung

- Erster Durchgang ist abgeschlossen
- Ergänzungen erfolgen entsprechend der Festlegung der drei Trassenvarianten





Zeit für Ihre Fragen



Festlegung von drei Hauptvarianten mithilfe einer Bewertungsmatrix

Ronny Dahl
BIT Ingenieure AG
Projektleitung

Hauptkriterien für Bewertungsmatrix

1. RSV-Qualitätskriterien	Gewichtung
Erschließungswirkung / Potenzial	1
Reisezeit	1
voller Ausbau RSV-Standard	1
	3
2. Verkehrskriterien	Gewichtung
Siedlungsentwicklung	1
Unabhängige Führung vom Kfz-Verkehr	1
Soziale Kontrolle	1
Eingriff in ruhenden Verkehr	1
Grunderwerb	1
Kostenschätzung	1
	6

3. Umwelt	Gewichtung
Schutzgut Mensch	1
Schutzgut Tiere, Pflanzen und biologische Vielfalt	1
Schutzgut Boden	1
Schutzgut Fläche	1
Schutzgut Wasser	1
Schutzgut Klima / Luft	1
Schutzgut Landschaft	1
Schutzgut Kulturelles Erbe	1
Schutzgut Natura 2000	1
	9

vorgelegt
am 13.7.2023

Aufbau Bewertungsmatrix (Auswertung)

Hauptkriterium	Unterkriterium	Nr.	Unterkriterium	Datengrundlage	Erläuterungen
RSW-Qualitätskriterien	Erschließungswirkung / Potential	1	Erschließungswirkung / Potential	Vor-Ort-Befahrung, Luftbildanalyse	Bewertet wird wie viele Radfahrer im Gebiet entlang der Trasse durch den Radschnellweg erschlossen werden
	Reisezeit	2	Zeitverlust an Knotenpunkten	Vor-Ort-Befahrung, Luftbildanalyse, Qualitätsstandards für Radschnellverbindungen BW	Bewertung der Verlustzeiten durch Knotenpunkte.
		3	Steigungen (auf/ab in m)	Luftbildanalyse, Vor-Ort-Befahrung	Bewertung des zusätzlichen Kraftaufwandes durch eine vorhandene Steigung.
	voller Ausbau RSW-Standard	4	Erreichbarer Qualitätsstandard	Vor-Ort-Befahrung, Luftbildanalyse	Ersteinschätzung welcher Ausbaustandard für den Radverkehr voraussichtlich erreicht werden kann.

Abbildung: Bewertungsmatrix, Unterteilung Kriterien und Erläuterungen, beispielhaft RSW-Qualitätskriterien

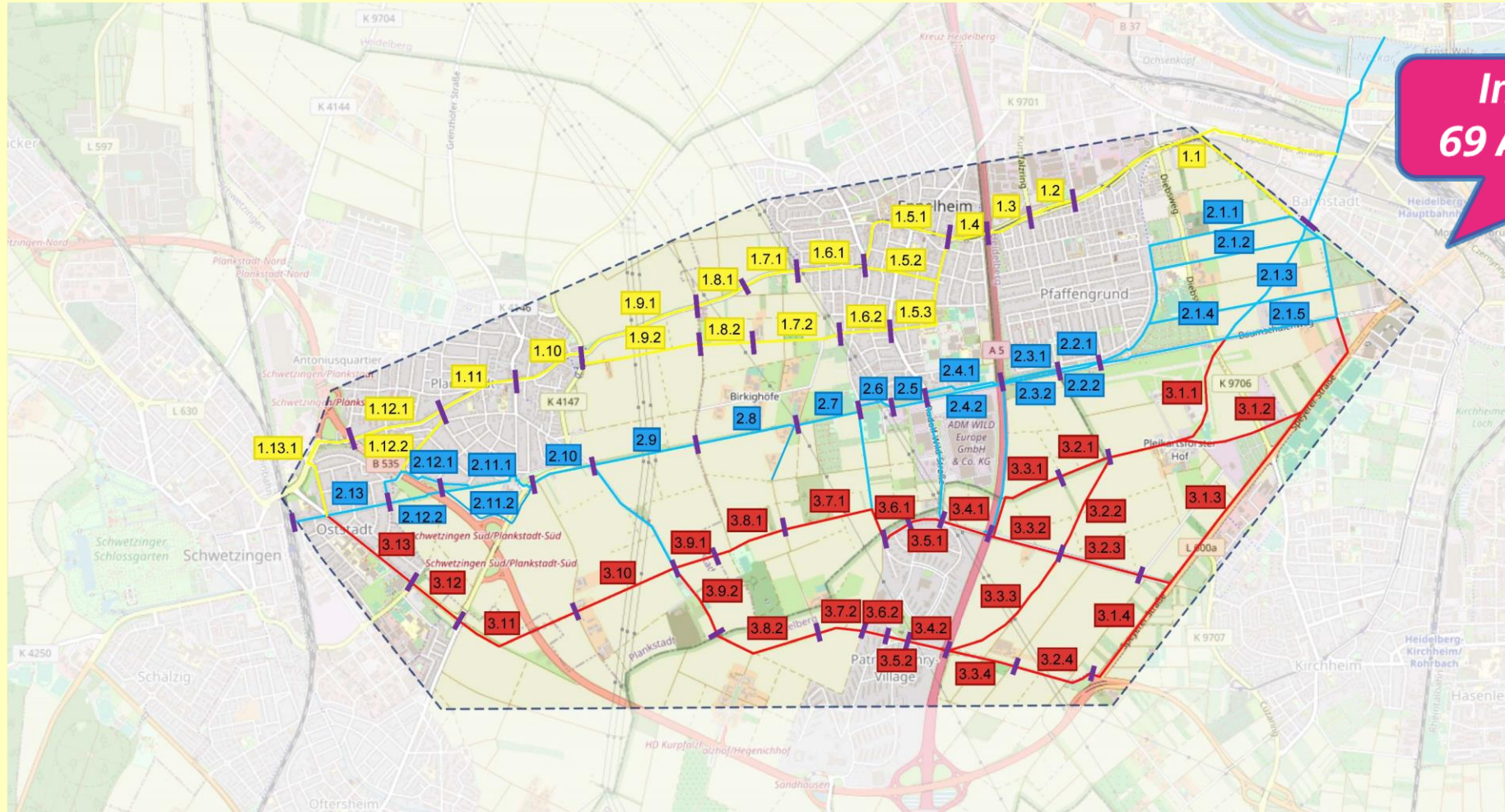
Aufbau Bewertungsmatrix (Punktevergabe)

Hauptkriterium	Unterkriterium	Nr.	Unterkriterium	Bewertung	
RSW-Qualitätskriterien	Erschließungswirkung / Potential	1	Erschließungswirkung / Potential	höchster (3P), mittlerer (2P), geringster (1P)	
		Punktzahl			
	Reisezeit	2	Zeitverlust an Knotenpunkten	meisten (1P), mittlere (2P), wenigsten (3P)	
		3	Steigungen	meisten (1P), mittlere (2P), wenigsten (3P)	
		Punktzahl			
	voller Ausbau RSW-Standard	4	Erreichbarer Qualitätsstandard	RADNetz BW / ERA (1P), RSV reduzierter Standard (2P), RSV (3P)	
		Punktzahl			
	Zwischensumme Punktzahl "RSW-Qualitätskriterien"				

**Insgesamt wurden
31 Kriterien gebildet.**

Abbildung: Bewertungsmatrix, Punktevergabe, beispielhaft RSW-Qualitätskriterien

Unterteilung in Abschnitte



**Insgesamt wurden
69 Abschnitte gebildet.**

Zahlen, Daten, Fakten

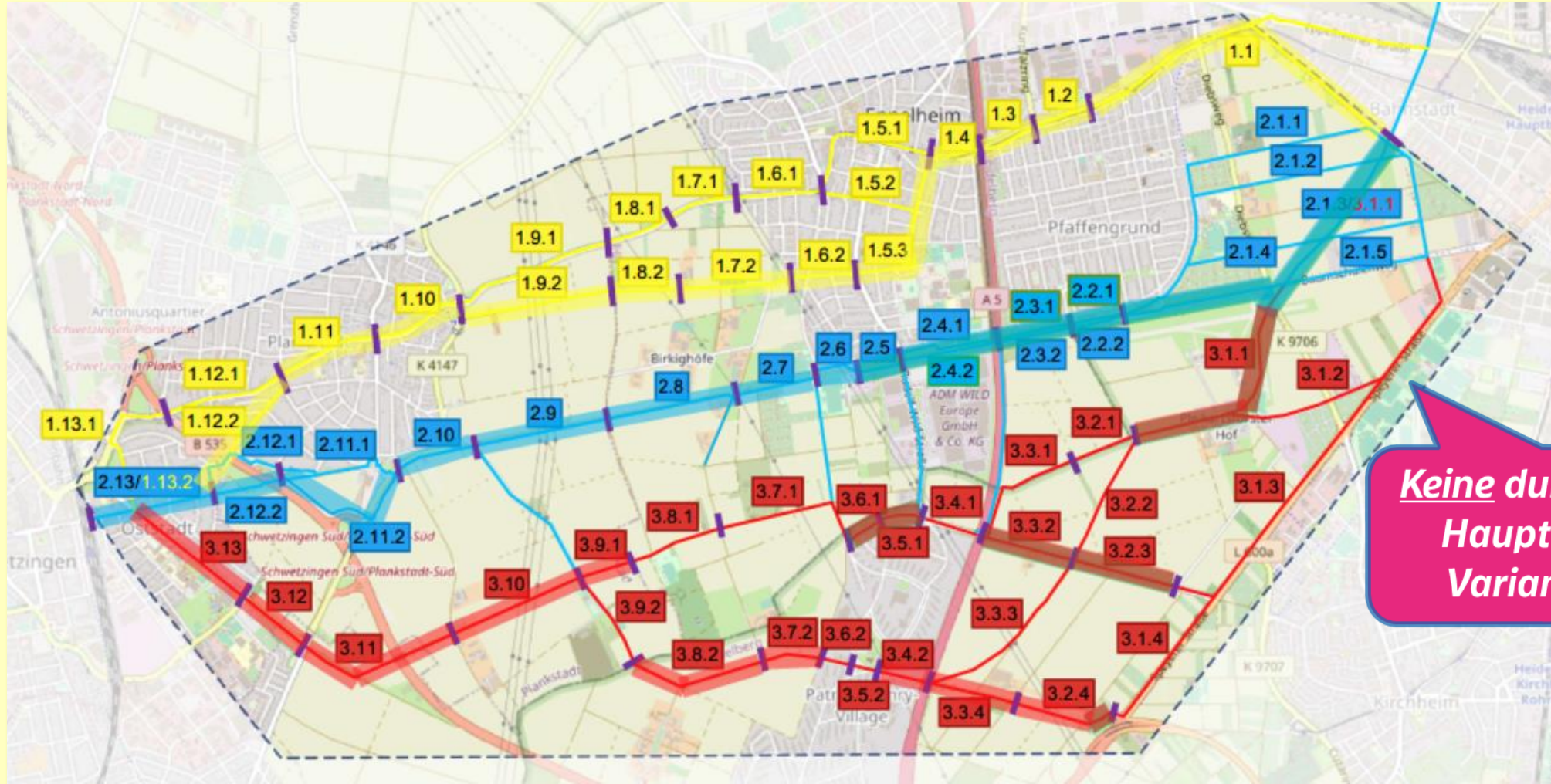
Bildung von Zwischensummen

- je Kriterium und
- je Abschnitt bzw. Unterabschnitt

Bewertung Trasse 1	Abschnitt 1	Abschnitt 2	Abschnitt 3	Abschnitt 4	Abschnitt 5			Abschnitt 6		Abschnitt 7		Abschnitt 8		Abschnitt 9		Abschnitt 10	Abschnitt 11	Abschnitt 12		Abschnitt 13	
	1.1	1.2	1.3	1.4	1.5.1	1.5.2	1.5.3	1.6.1	1.6.2	1.7.1	1.7.2	1.8.1	1.8.2	1.9.1	1.9.2	1.10	1.11	1.12.1	1.12.2	1.13.1	1.13.2
Zwischensumme Punktzahl "RSW-Qualitätskriterien"	6,00	6,00	6,00	6,00	6,00	6,00	6,00	6,00	6,00	8,00	8,00	7,00	7,00	8,00	8,00	6,00	6,00	6,00	8,00	8,00	8,00
Zwischensumme Punktzahl "Verkehrskriterien"	14,12	14,22	14,22	14,42	14,15	14,42	14,42	13,02	13,88	14,28	14,28	13,28	13,28	13,28	13,28	14,02	13,82	14,55	14,55	12,22	13,22
Zwischensumme Punktzahl "Umwelt"	15,3	23,0	23,0	21,0	21,0	21,0	23,0	21,0	24,0	12,7	13,7	13,7	13,7	15,7	15,7	22,0	22,0	19,7	19,0	15,7	23,0
Summe Punktzahl insgesamt	35,45	43,22	43,22	41,42	41,15	41,42	43,42	40,02	43,88	34,95	35,95	33,95	33,95	36,95	36,95	42,02	41,82	40,22	41,55	35,88	44,22

Abbildung: Bewertungsmatrix Summenbildung am Beispiel Trasse 1 (gelb)

Ergebnis Bewertungsmatrix



Keine durchgehende Haupttrasse für Variante 3 (rot)

Weitere Vorgehensweise

- ggf. Kombination Variante 2 und 3 prüfen
- Übergabe der Haupttrassen an das Verkehrsmodell
- Nutzerpotenzialabschätzung
- Erstellung Nutzen-Kosten-Analyse



Zeit für Ihre Fragen



Öffentlichkeitsbeteiligung

Beate Stilz

Regierungspräsidium Karlsruhe

Referentin für Öffentlichkeitsbeteiligung

Im Dialog mit der Bürgerschaft

Impulsvortrag und Infomarktplatz

- Ergebnisse aus der Beteiligungskarte
- Vorplanung Verkehrsanlagen
- Vorplanung Verkehrsuntersuchung
- Landschaftsplanung

22. November 2023
17:00 bis 19:00 Uhr
im Josefshaus Schwetzingen

Weitere Informationen zum Projekt

Auf der Internetseite des Regierungspräsidiums

<https://rp.baden-wuerttemberg.de/rpk/abt4/ref44/radschnellwege/rs16-heidelberg-schwetzingen/>

Ihr Kontakt

Projektleitung Stadt Schwetzingen

Catrin Nähr

catrin.naehr@schwetzingen.de

06202 87-482

Projektleitung Regierungspräsidium

Samuel Möhler

samuel.moehler@rpk.bwl.de

0721 926-8576

Projektsteuerung Schüßler-Plan

Elena Diaz Ocampo

EDiaz@schuessler-plan.de

0721 384171-270

Öffentlichkeitsbeteiligung

Beate Stilz

beate.stilz@rpk.bwl.de

0721 926-3716

