



B 10, Ersatzneubau Albbrücke und Radwegeausbau





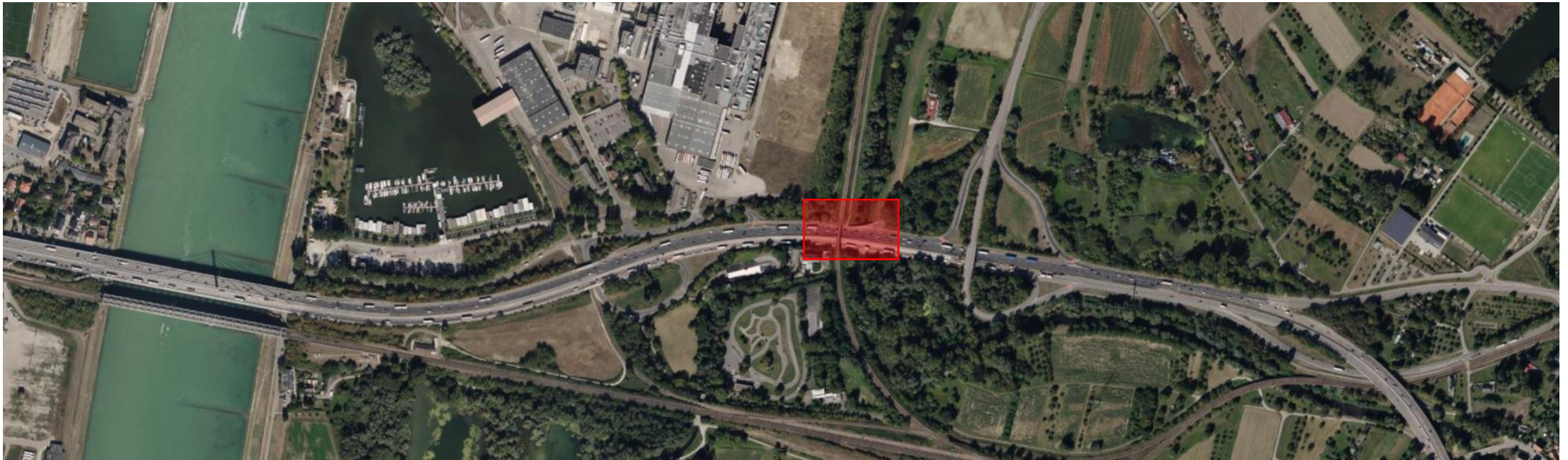
Inhalte

- Ausgangspunkt / Projektumfang
- Bauphasen und Bauzeiten
- Umleitungskonzept
- Kommunikation
- Fragen und Diskussion



Ausgangspunkt / Projektumfang

B 10, UF der Alb, BW 6915-504





Ausgangspunkt / Projektumfang

B 10, UF der Alb, BW 6915-504



Norden



Blickrichtung Pfalz in FR Pfalz



Süden



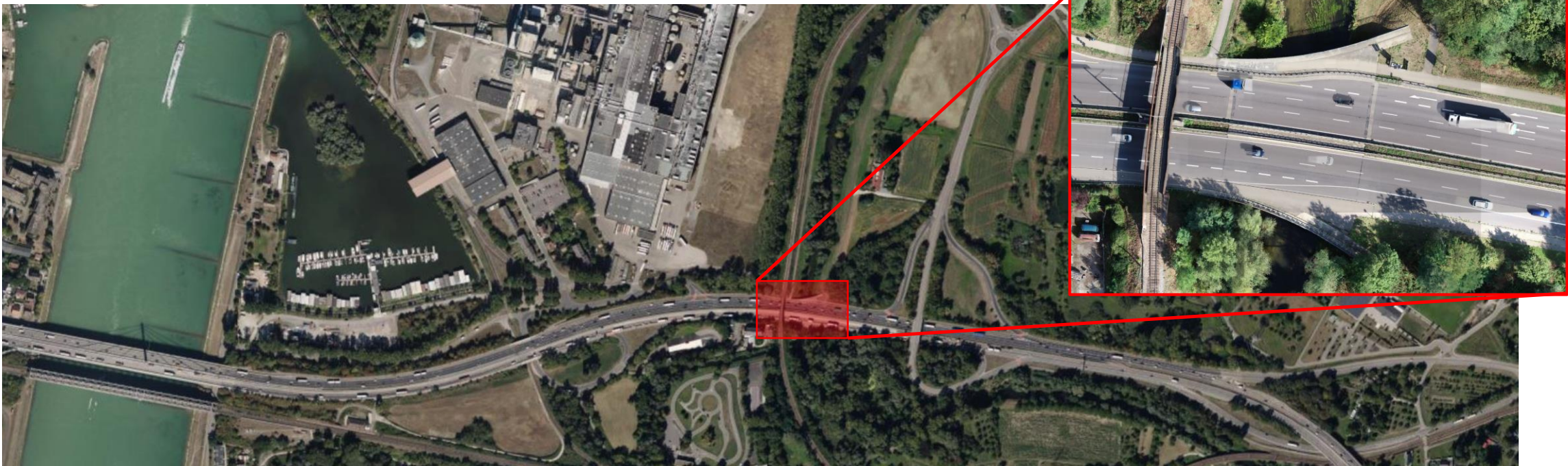
Blickrichtung Pfalz entgegen FR KA

Ausgangspunkt / Projektumfang

Baujahr 1964:

Verwendung von **spannungsrissskorrosionsgefährdetem Spannstahl**

→ Daher Ersatz erforderlich. Baubeginn Oktober 2024.



Ausgangspunkt / Projektumfang

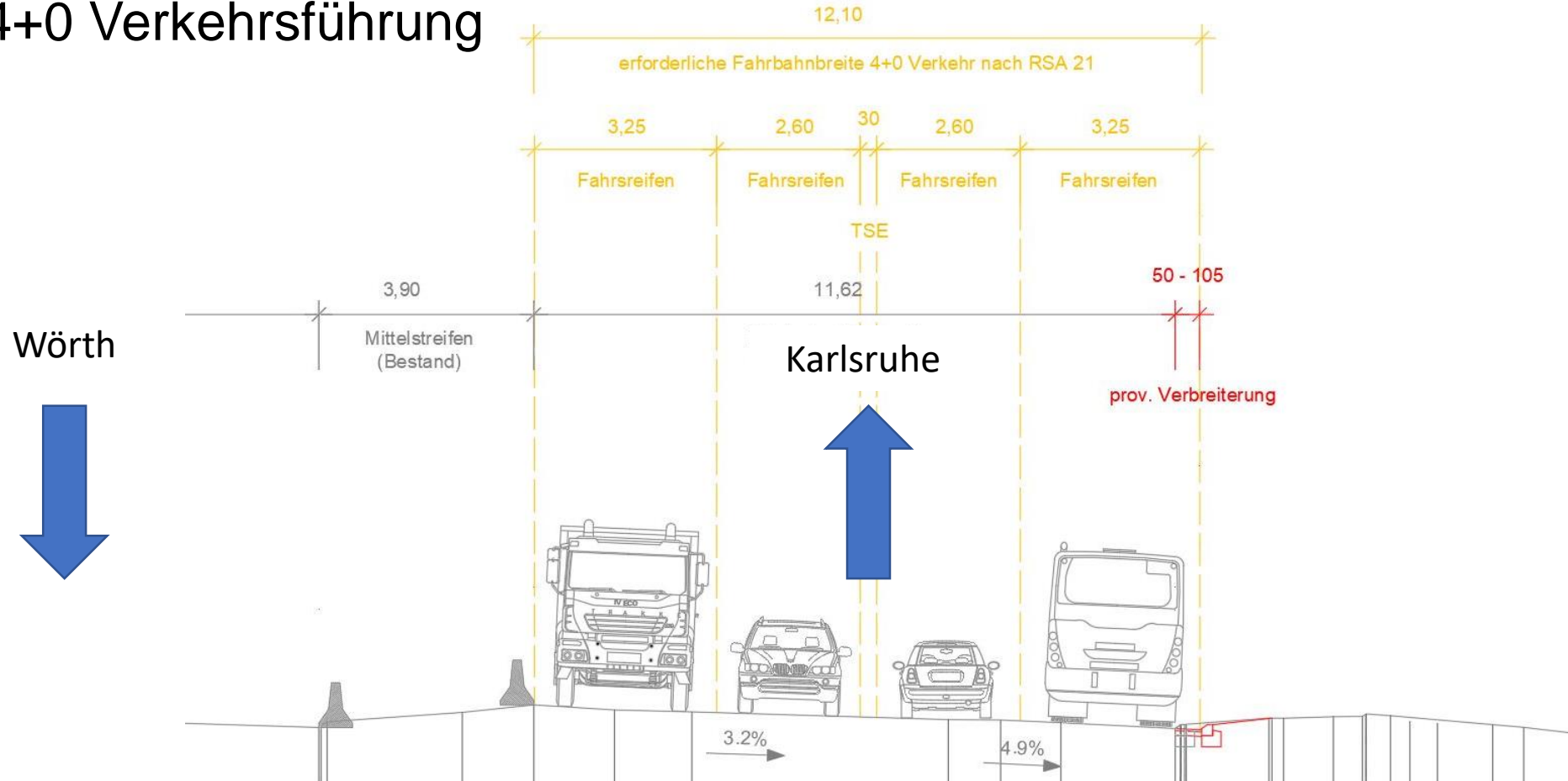
Ersatz des Überbaus von Nord nach Süd:

- Rückbau mittels Sägeschnitt und Kranaushub
- Erneuerung des Überbaus mittels Halbfertigteilträgern (Gründung, Pfeiler und Widerlager bleiben erhalten)
- 4+0-Verkehrsführung zur schnelleren Abwicklung
 - Halbseitige Erneuerung unter 4+0 Verkehrsführung
 - Provisorische Verbreiterung der Fahrbahn B 10 auf ca. 1,5 km um ca. 50 – 105 cm erforderlich (FB-breite im Mittel: 11,50 m, erf. FB-breite für 4+0 Verkehrsführung: min. 12,10 m (RSA 21))



Ausgangspunkt / Projektumfang

4+0 Verkehrsführung

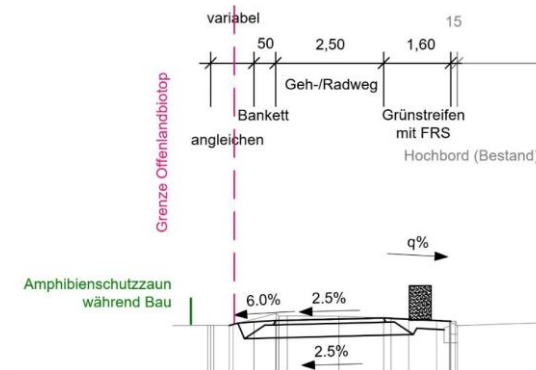
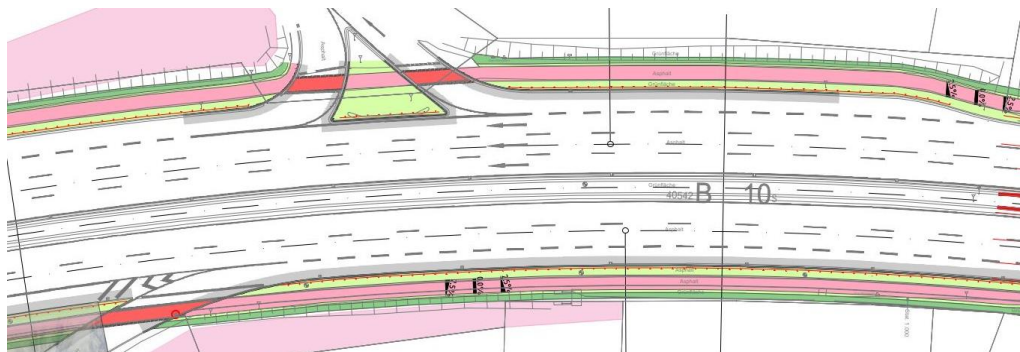
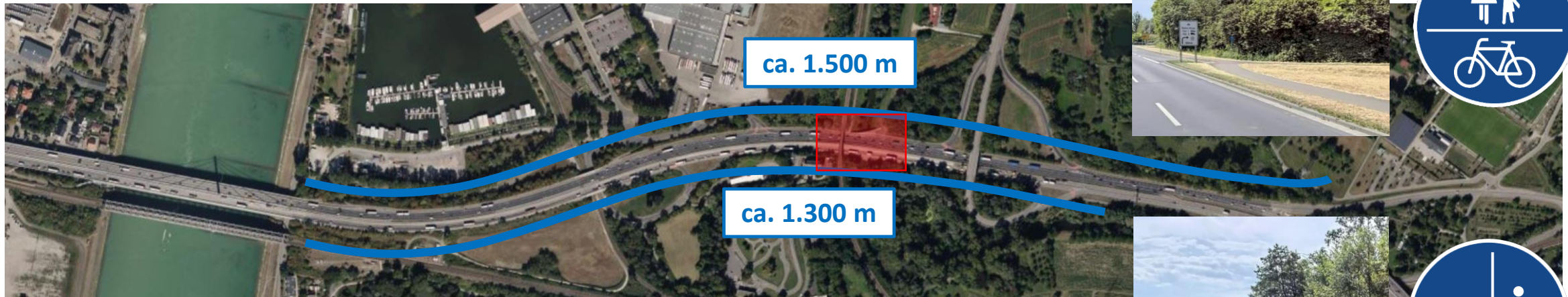




Ausgangspunkt / Projektumfang

Im Schatten des Ersatzneubaus erfolgt

→ Ausbau Geh- und Radweg nach Qualitätsstandard
RadNetzBW





Bauphasen / Bauzeiten

Überblick:

- | | | | |
|--------------|--|---|---|
| • Bauphase 1 | Verbreiterung Fahrbahn B 10 Südseite | } | vsl. Anfang Okt. 2024
– Anfang Dez. 2024 |
| • Bauphase 2 | Herstellung Mittelstreifenüberfahrten (MSÜen) | | |
| • Bauphase 3 | 4+0 Verkehr auf Südseite
Brückenbau Nord
Herstellung Geh-/Radweg Nord
Verbreiterung Fahrbahn B 10 Nordseite | | vsl. Anfang Dez. 2024
– Ende Mai 2025 |
| • Bauphase 4 | 4+0 Verkehr auf Nordseite
Brückenbau Süd
Herstellung Geh-/Radweg Süd
Rückbau Verbreiterung Fahrbahn B 10 Südseite | | vsl. Anfang Juni 2025
– Ende Nov. 2025 |
| • Bauphase 5 | Rückbau Verbreiterung Fahrbahn B 10 Nordseite | | vsl. Anfang Dez. 2025
– Q1/2026 |



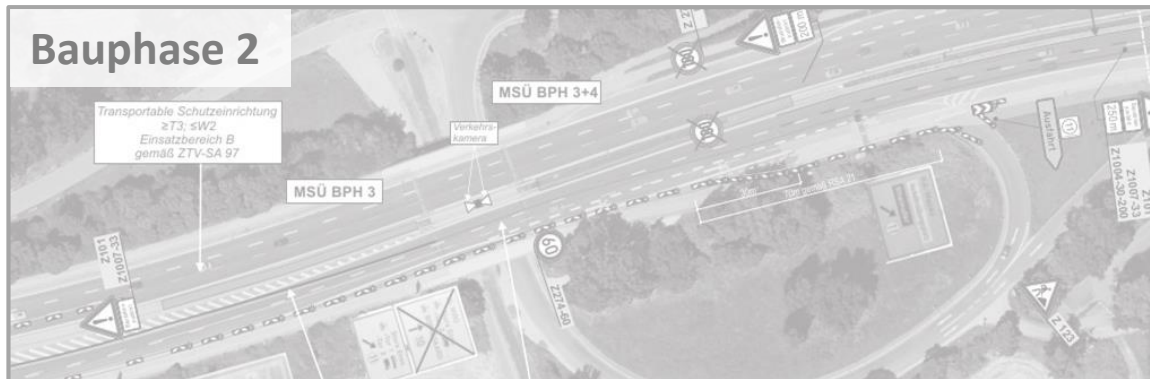
Bauphasen / Bauzeiten

Überblick:

- | | | |
|--------------|--|---|
| • Bauphase 1 | Verbreiterung Fahrbahn B 10 Südseite | } vsl. Anfang Okt. 2024
– Anfang Dez. 2024 |
| • Bauphase 2 | Herstellung Mittelstreifenüberfahrten (MSÜen) | |
| • Bauphase 3 | 4+0 Verkehr auf Südseite
Brückenbau Nord
Herstellung Geh-/Radweg Nord
Verbreiterung Fahrbahn B 10 Nordseite | vsl. Anfang Dez. 2024
– Ende Mai 2025 |
| • Bauphase 4 | 4+0 Verkehr auf Nordseite
Brückenbau Süd
Herstellung Geh-/Radweg Süd
Rückbau Verbreiterung Fahrbahn B 10 Südseite | vsl. Anfang Juni 2025
– Ende Nov. 2025 |
| • Bauphase 5 | Rückbau Verbreiterung Fahrbahn B 10 Nordseite | vsl. Anfang Dez. 2025
– Q1/2026 |

Bauphasen / Bauzeiten

vsI. Anfang Okt. 2024 – Mitte Nov. 2024



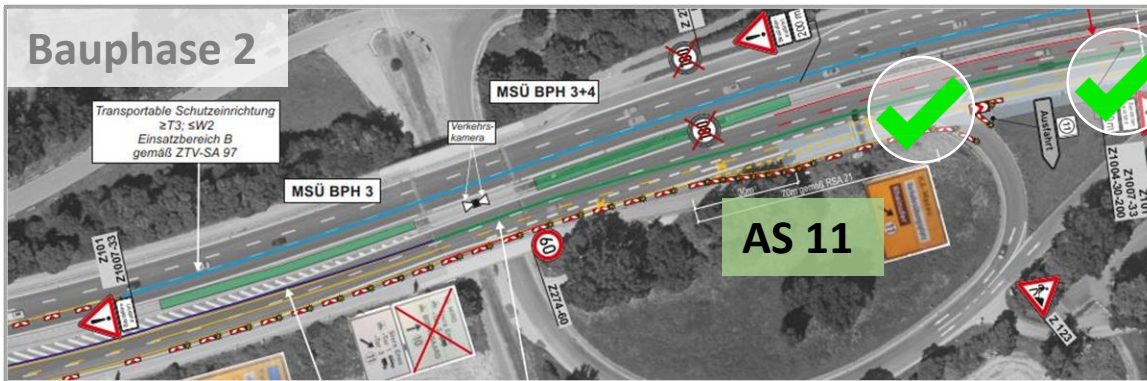
Bauphasen / Bauzeiten

vsl. Mitte Nov. 2024 – Anfang Dez. 2024

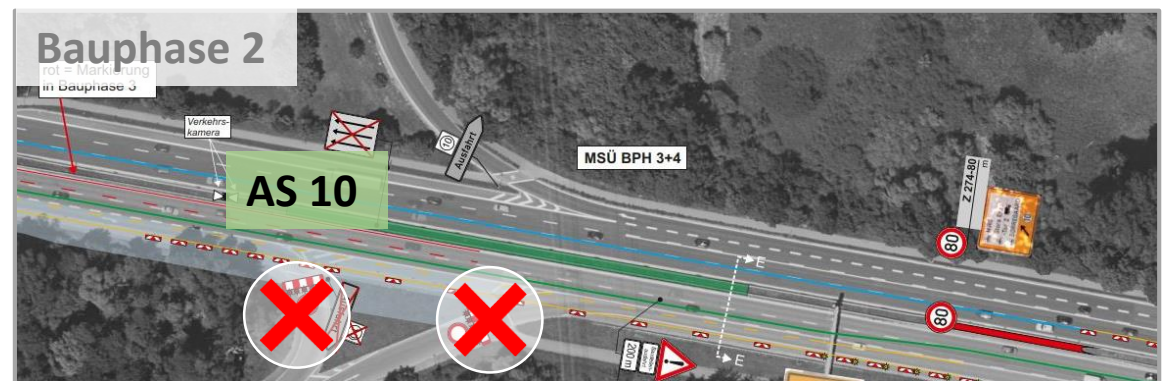
Bauphase 1



Bauphase 2



Bauphase 2





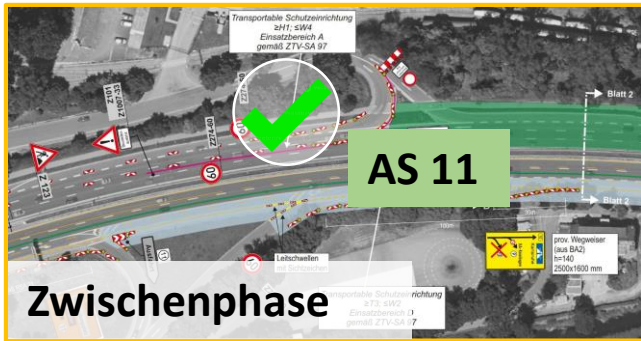
Bauphasen / Bauzeiten

Überblick:

- | | | |
|--------------|--|---|
| • Bauphase 1 | Verbreiterung Fahrbahn B 10 Südseite | } vsl. Anfang Okt. 2024
– Anfang Dez. 2024 |
| • Bauphase 2 | Herstellung Mittelstreifenüberfahrten (MSÜen) | |
| • Bauphase 3 | 4+0 Verkehr auf Südseite
Brückenbau Nord
Herstellung Geh-/Radweg Nord
Verbreiterung Fahrbahn B 10 Nordseite | vsl. Anfang Dez. 2024
– Ende Mai 2025 |
| • Bauphase 4 | 4+0 Verkehr auf Nordseite
Brückenbau Süd
Herstellung Geh-/Radweg Süd
Rückbau Verbreiterung Fahrbahn B 10 Südseite | vsl. Anfang Juni 2025
– Ende Nov. 2025 |
| • Bauphase 5 | Rückbau Verbreiterung Fahrbahn B 10 Nordseite | vsl. Anfang Dez. 2025
– Q1/2026 |

Bauphasen / Bauzeiten

vsI. Anfang Dez. 2024 – Ende Mai 2025





Bauphasen / Bauzeiten

Überblick:

- | | | | |
|--------------|--|---|---|
| • Bauphase 1 | Verbreiterung Fahrbahn B 10 Südseite | } | vsl. Anfang Okt. 2024
– Anfang Dez. 2024 |
| • Bauphase 2 | Herstellung Mittelstreifenüberfahrten (MSÜen) | | |
| • Bauphase 3 | 4+0 Verkehr auf Südseite
Brückenbau Nord
Herstellung Geh-/Radweg Nord
Verbreiterung Fahrbahn B 10 Nordseite | | vsl. Anfang Dez. 2024
– Ende Mai 2025 |
| • Bauphase 4 | 4+0 Verkehr auf Nordseite
Brückenbau Süd
Herstellung Geh-/Radweg Süd
Rückbau Verbreiterung Fahrbahn B 10 Südseite | | vsl. Anfang Juni 2025
– Ende Nov. 2025 |
| • Bauphase 5 | Rückbau Verbreiterung Fahrbahn B 10 Nordseite | | vsl. Anfang Dez. 2025
– Q1/2026 |

Bauphasen / Bauzeiten



vsl. Anfang Juni 2025 – Ende Nov. 2025





Bauphasen / Bauzeiten

Überblick:

- | | | | |
|--------------|--|---|---|
| • Bauphase 1 | Verbreiterung Fahrbahn B 10 Südseite | } | vsl. Anfang Okt. 2024
– Anfang Dez. 2024 |
| • Bauphase 2 | Herstellung Mittelstreifenüberfahrten (MSÜen) | | |
| • Bauphase 3 | 4+0 Verkehr auf Südseite
Brückenbau Nord
Herstellung Geh-/Radweg Nord
Verbreiterung Fahrbahn B 10 Nordseite | | vsl. Anfang Dez. 2024
– Ende Mai 2025 |
| • Bauphase 4 | 4+0 Verkehr auf Nordseite
Brückenbau Süd
Herstellung Geh-/Radweg Süd
Rückbau Verbreiterung Fahrbahn B 10 Südseite | | vsl. Anfang Juni 2025
– Ende Nov. 2025 |
| • Bauphase 5 | Rückbau Verbreiterung Fahrbahn B 10 Nordseite | | vsl. Anfang Dez. 2025
– Q1/2026 |

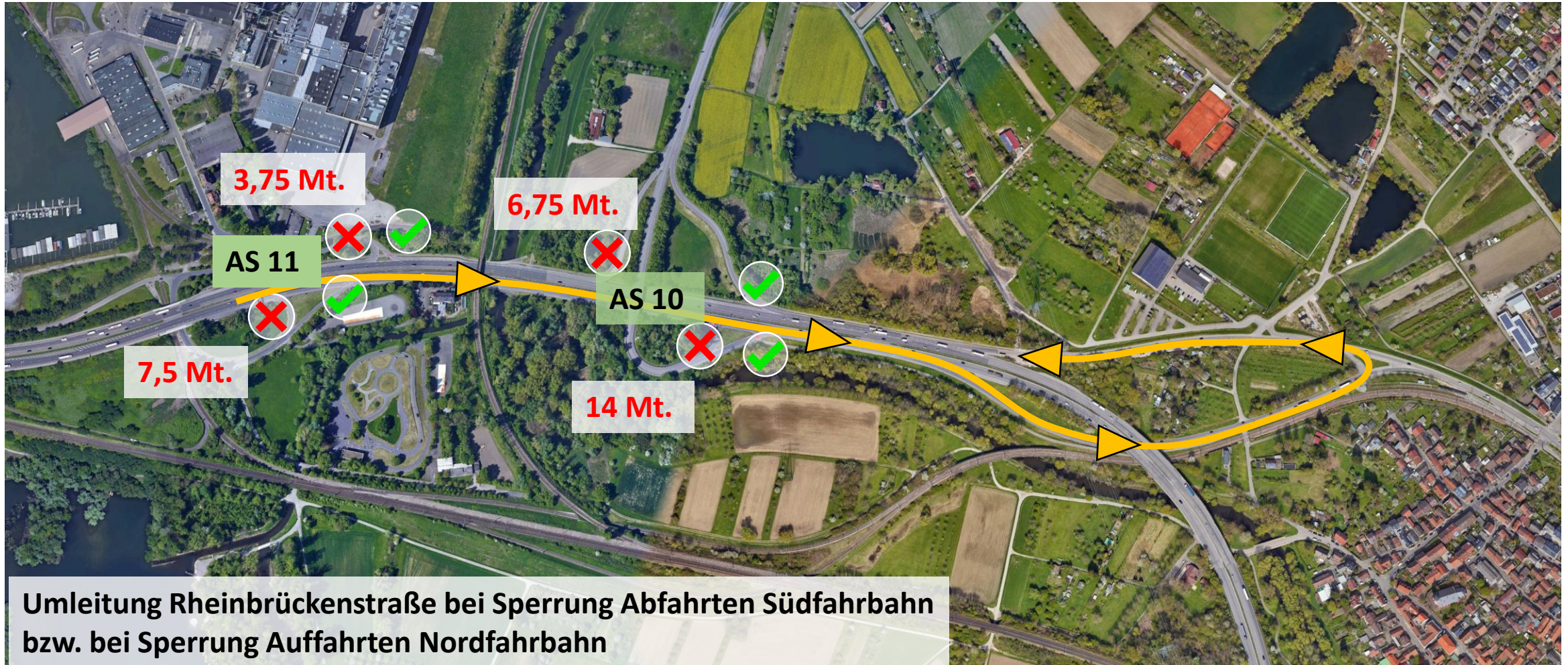
Bauphasen / Bauzeiten

vsl. Anfang Dez 2025 – 1. Quartal 2026



Schließung der Mittelstreifenüberfahrten ohne Sperrung der Anschlussstellen

Umleitungen

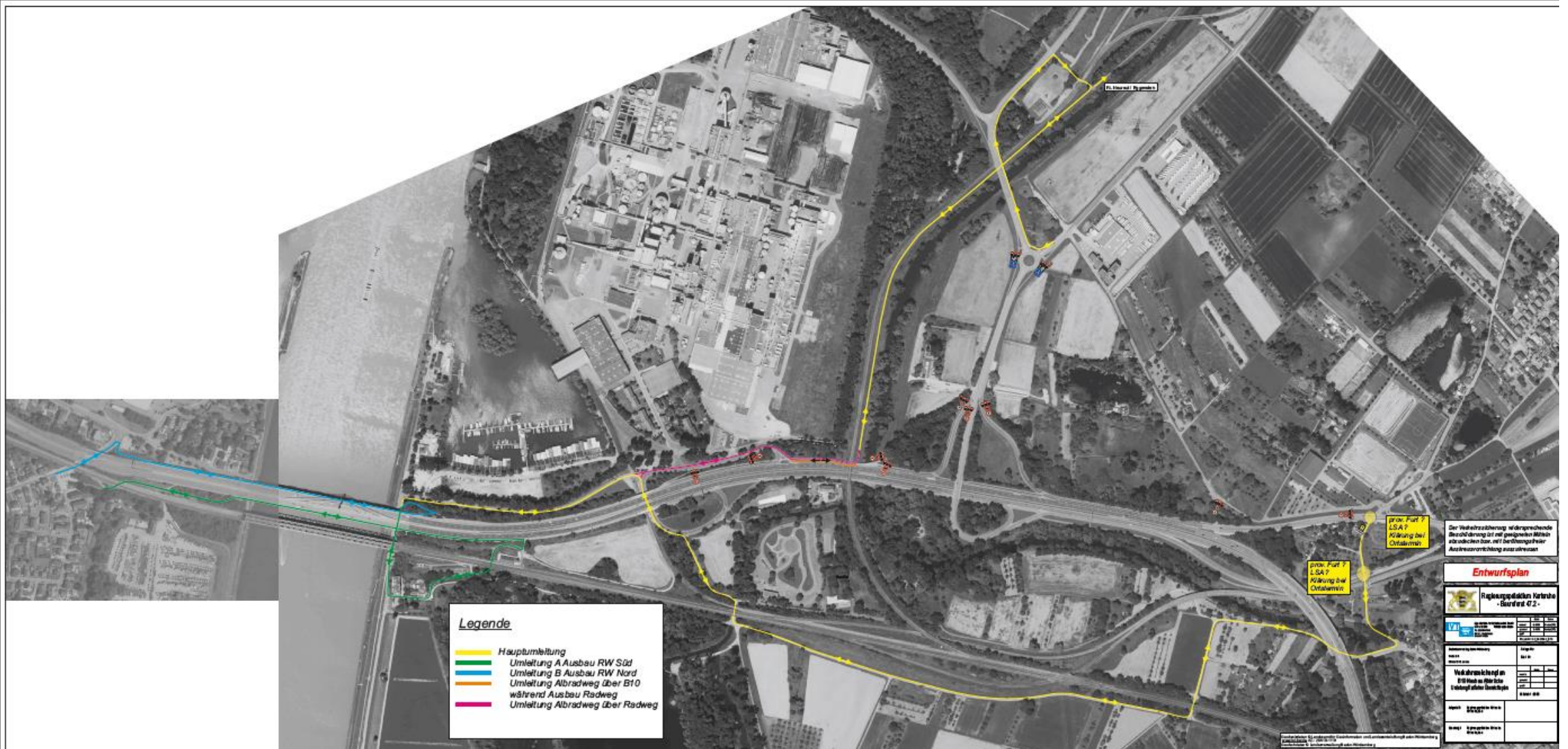


Umleitungen





Umleitungen Radweg





Kommunikation

- ✓ Kick-off in kleiner Runde: Stadt Karlsruhe, MiRO, Maxauer Papierfabrik und Regierungspräsidium Karlsruhe
- ✓ Projektseite 
- ✓ **Informationsveranstaltung Stakeholder**
 - Infomarkt für Bürgerschaft in Knielingen (27.6.2024) und Maximiliansau (voraussichtlich Anfang Juli)
 - ggf. Präsenztermine für Beschäftigte der MiRO und Maxauer Papierfabrik
 - Pressegespräch
 - Pressemitteilungen

Fragen & Diskussion

