

Pressemitteilung

Nr. 354/2024

29. November 2024

B 3: Fahrbahndeckenerneuerung zwischen Ettlingen und Neumalsch

Sanierung des letzten Bauabschnitts am Knotenpunkt Neumalsch voraussichtlich vom 6. bis 13. Dezember 2024

Im Auftrag des Regierungspräsidiums Karlsruhe wurde im Sommer 2024 die Fahrbahndecke der B 3 zwischen Ettlingen und Neumalsch in zwei Bauphasen erneuert ([Pressemitteilung vom 29. April 2024](#)). In einer dritten und letzten Bauphase wird seit dem 4. November der Knotenpunkt B 3 / L 608 in Neumalsch saniert: Auf der L 608 werden die oberen 12 Zentimeter, auf der B 3 die oberen 20 Zentimeter der Asphaltdecke erneuert ([Pressemitteilung vom 28. Oktober 2024](#)).

Der zweite von drei Bauabschnitten (Bauabschnitt 3b) kann am Donnerstag, 5. Dezember 2024, fertiggestellt werden. Am 5. und 6. Dezember werden die Sperrungen für den dritten Bauabschnitt (3c) umgestellt und die Umleitungsbeschilderung abgebaut. Dabei ist mit erheblichen Beeinträchtigungen für den Verkehr zu rechnen. Während des dritten und letzten Bauabschnitts wird ab dem 6. Dezember die Fahrbahndecke der B 3 östlich des Knotenpunkts erneuert. Die Sanierungsarbeiten werden unter halbseitiger Sperrung durchgeführt, sodass die B 3 während des dritten Bauabschnitts in beide Richtungen befahrbar ist. Der Verkehr wird mit einer temporären Ampelanlage geregelt. Eine Umleitung des Kfz-, Fuß- und Radverkehrs ist nicht mehr notwendig. Die L 608 südlich und nördlich des Knotenpunkts ist während des dritten Bauabschnitts wieder uneingeschränkt befahrbar.

Die Arbeiten im letzten Bauabschnitt können voraussichtlich am Freitag, 13. Dezember 2024, abgeschlossen werden. Im Anschluss erfolgt der Rückbau der Verkehrssicherung, weshalb noch bis zum Ende der 51. Kalenderwoche mit verkehrlichen Einschränkungen zu rechnen ist.

Die Kosten für die gesamte Straßenbaumaßnahme belaufen sich auf rund 3,5 Millionen Euro und werden anteilig vom Bund (für die Sanierung der B 3) und vom Land (für die Sanierung der L 608) getragen.

Seite 1 von 2

Vor dem Abschluss der Baumaßnahme wird das Regierungspräsidium Karlsruhe über das genaue Bauende und die endgültige Verkehrsfreigabe informieren und bittet die Verkehrsteilnehmenden für die Belastungen und Beeinträchtigungen um Verständnis.

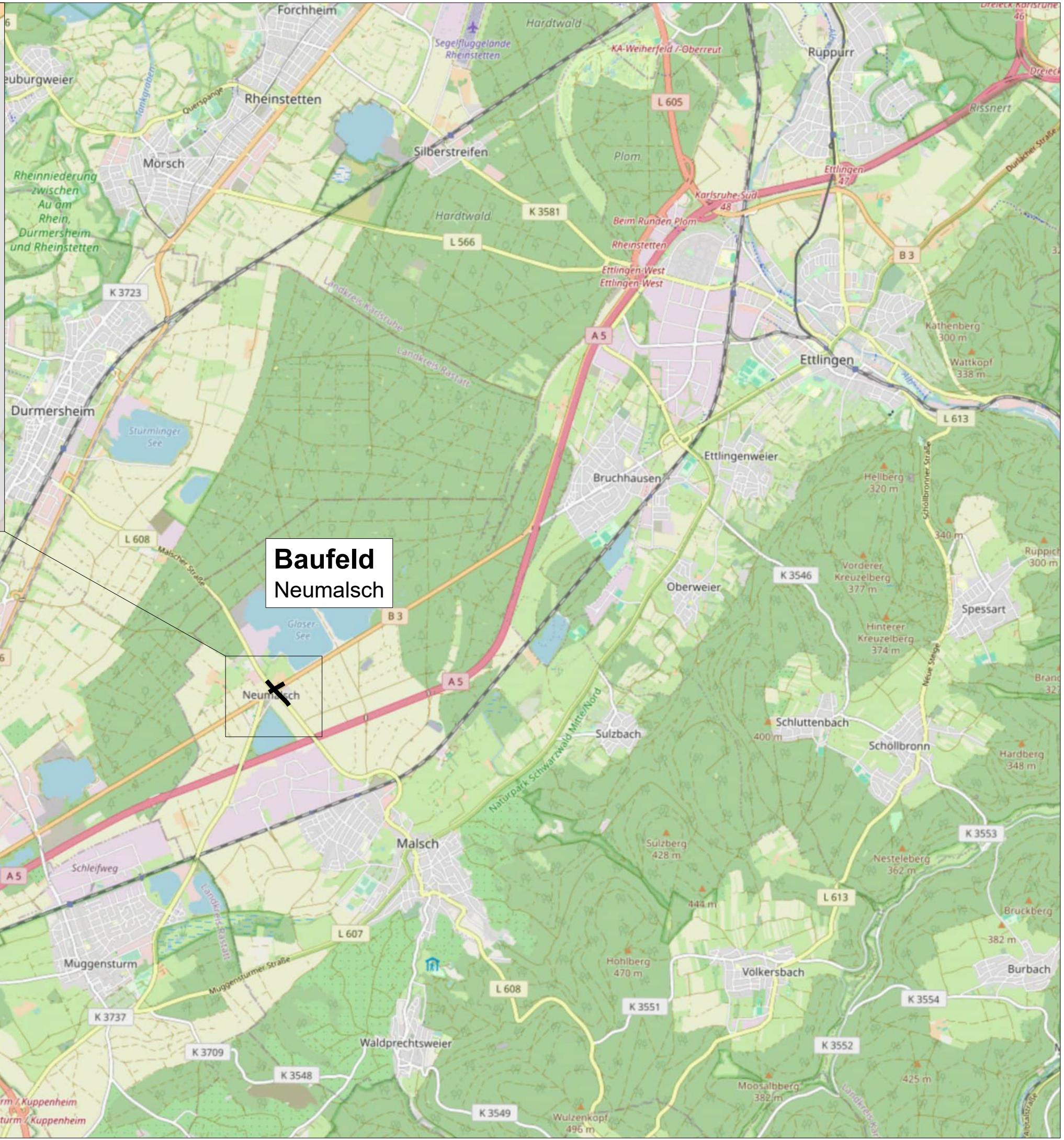
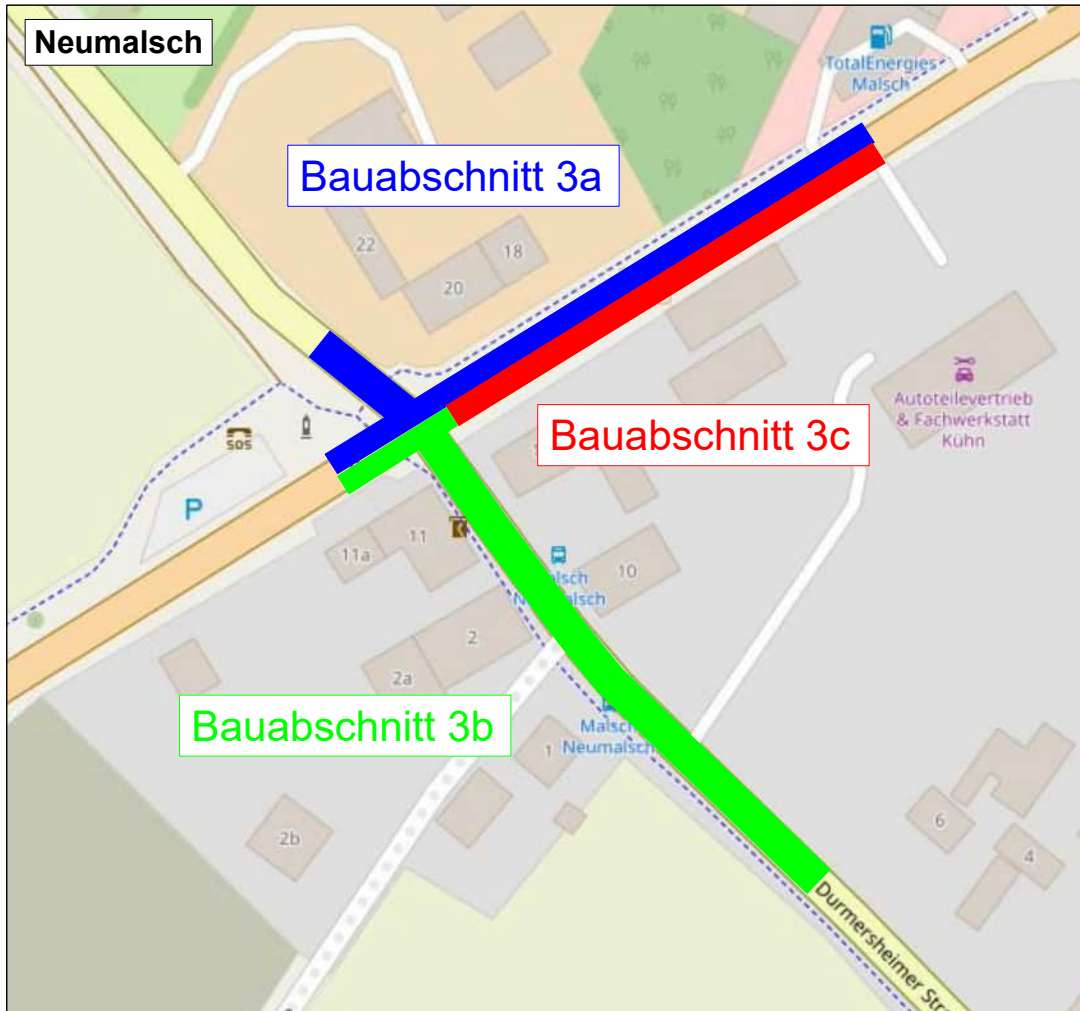
Weitere Informationen zur Sanierung der B 3 zwischen Ettlingen und Neumalsch sind auf der [Projektseite des Regierungspräsidiums Karlsruhe](#) zu finden.

Weitere Informationen unter [VerkehrsInfo BW](#) mit aktuellen Informationen zur Verkehrslage und zu Baustellen sowie in der "[VerkehrsInfo BW](#)" - App.

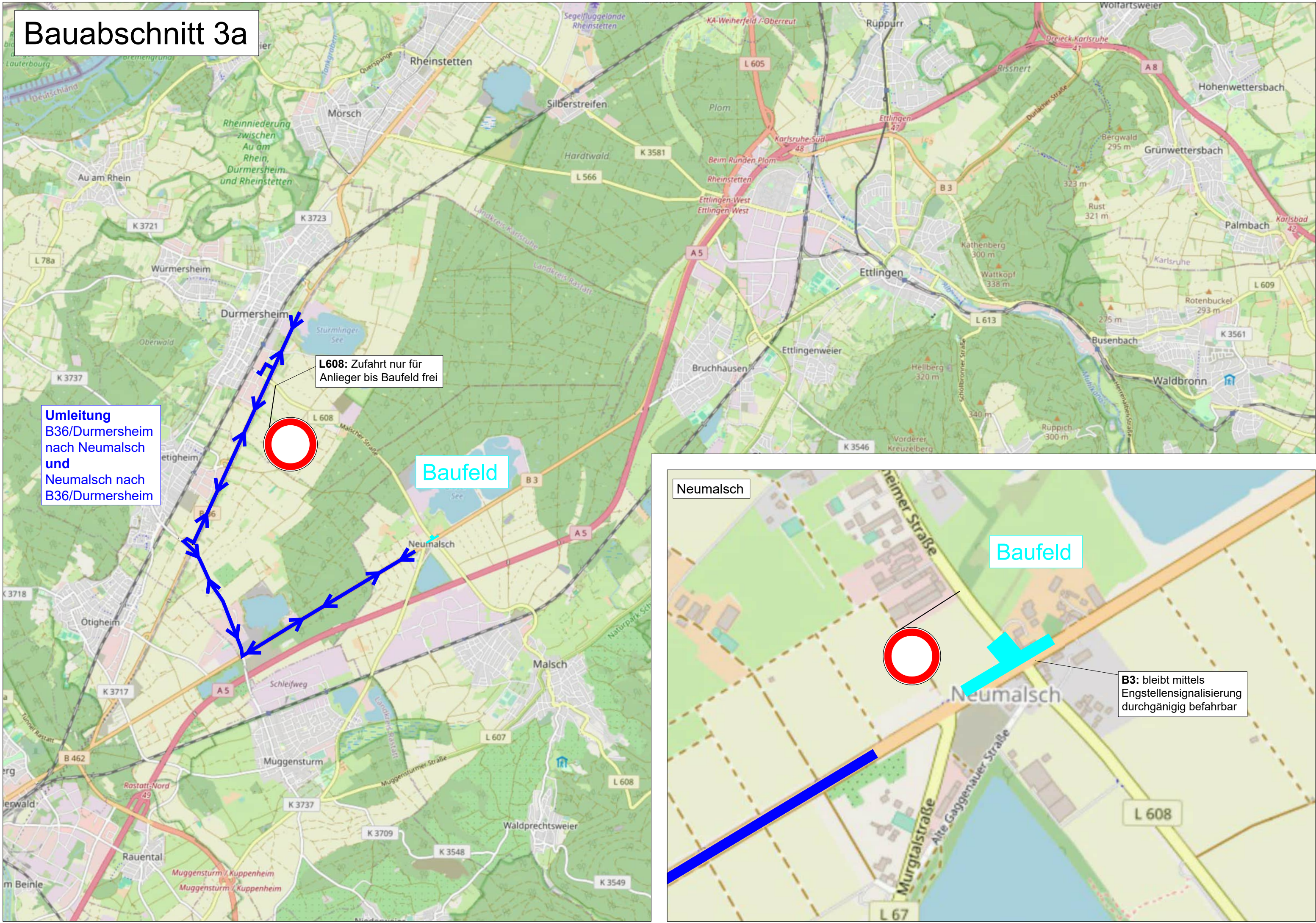
Anhang

PDF: Verkehrskonzept für die Sanierung des Knotenpunkts B 3 / L 608

Bildrechte: RPK



Bauabschnitt 3a



Umleitung
B36/Durmersheim
nach Neumalsch
und
Neumalsch nach
B36/Durmersheim

L608: Zufahrt nur für
Anlieger bis Baufeld frei

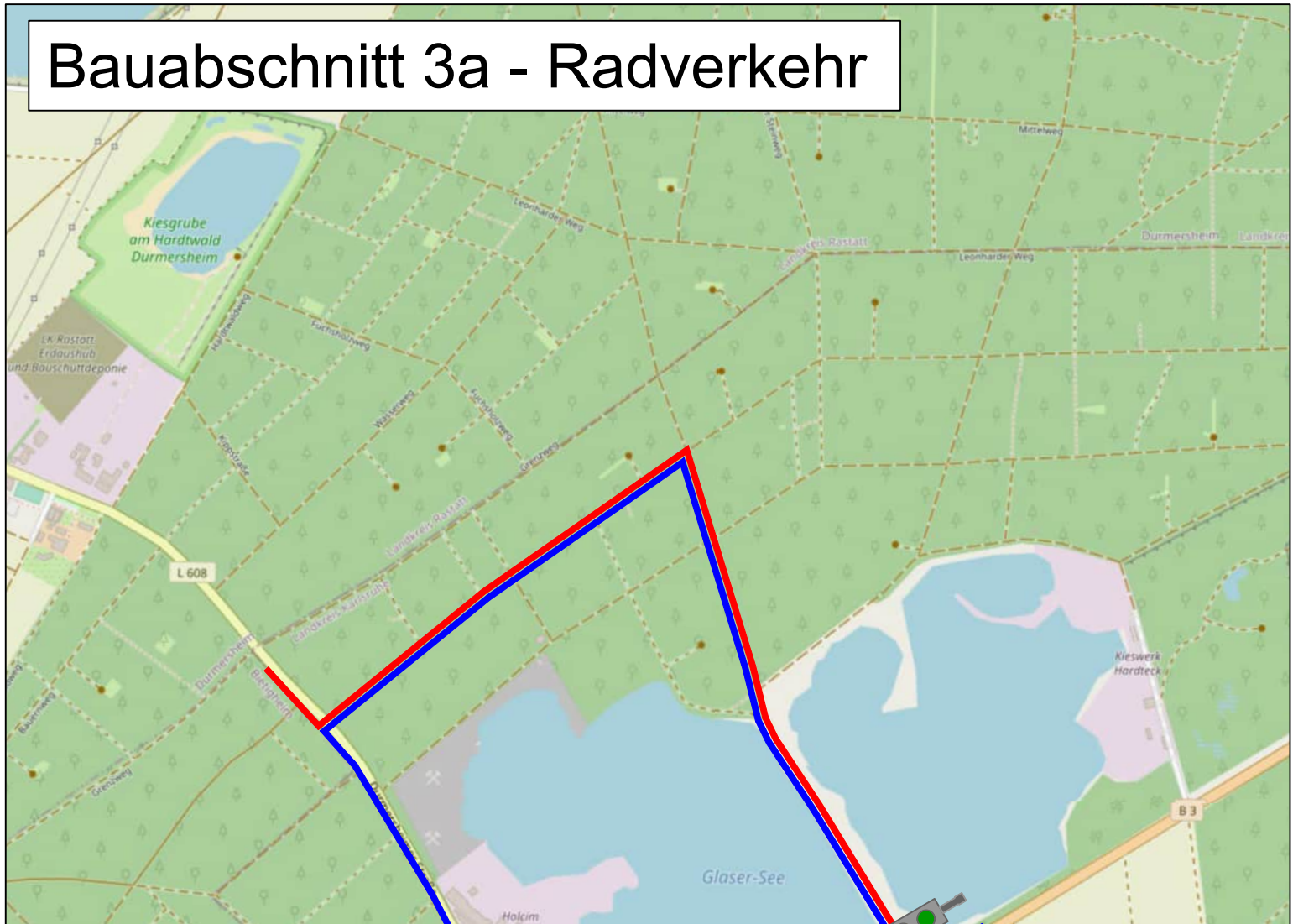
Baufeld

Neumalsch

Baufeld

B3: bleibt mittels
Engstellensignalisierung
durchgängig befahrbar

Bauabschnitt 3a - Radverkehr

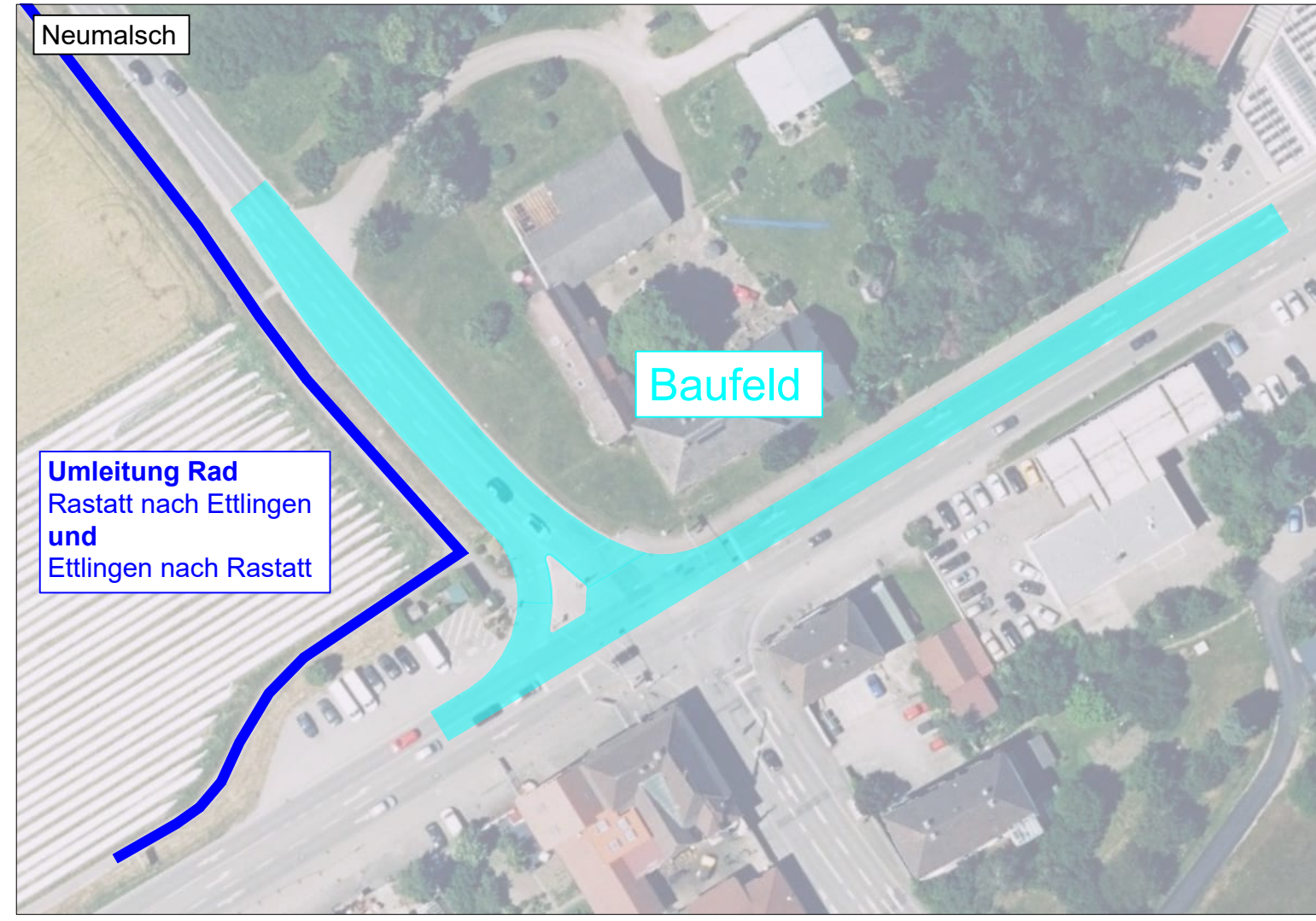


Umleitung Rad
Rastatt nach Ettlingen
und
Ettlingen nach Rastatt

Ampel um Radverkehr das
Queren der B3 zu ermöglichen

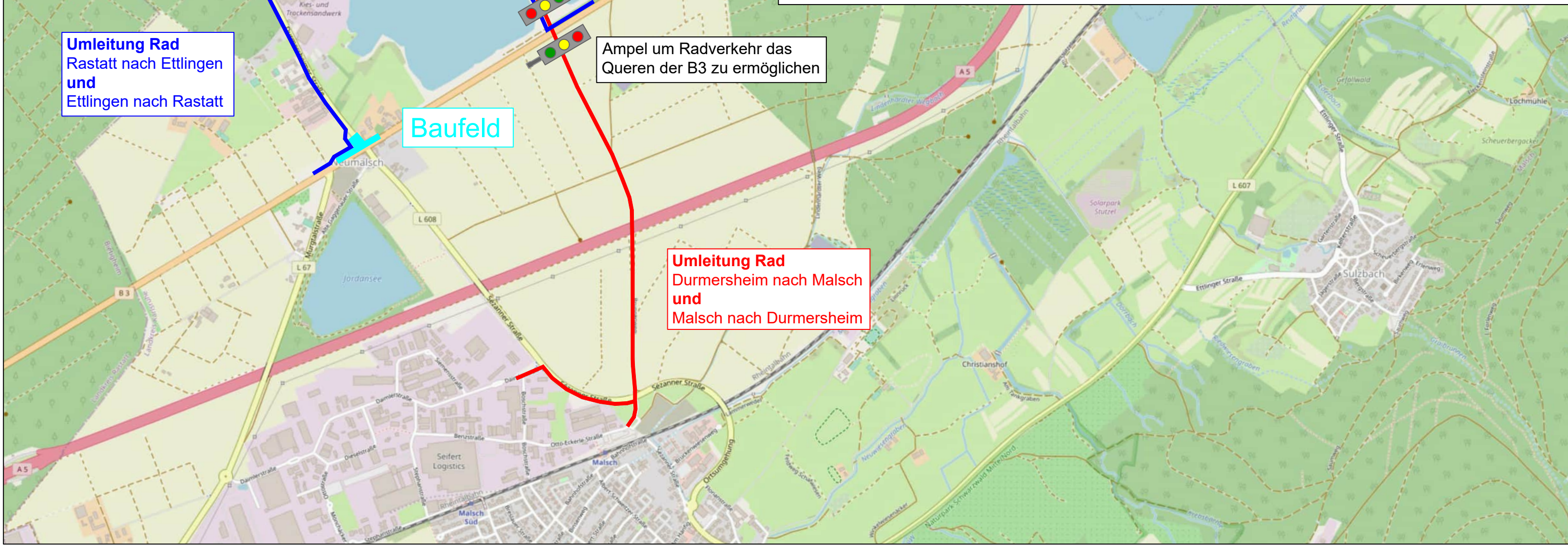
Baufeld

Umleitung Rad
Durmerversheim nach Malsch
und
Malsch nach Durmerversheim



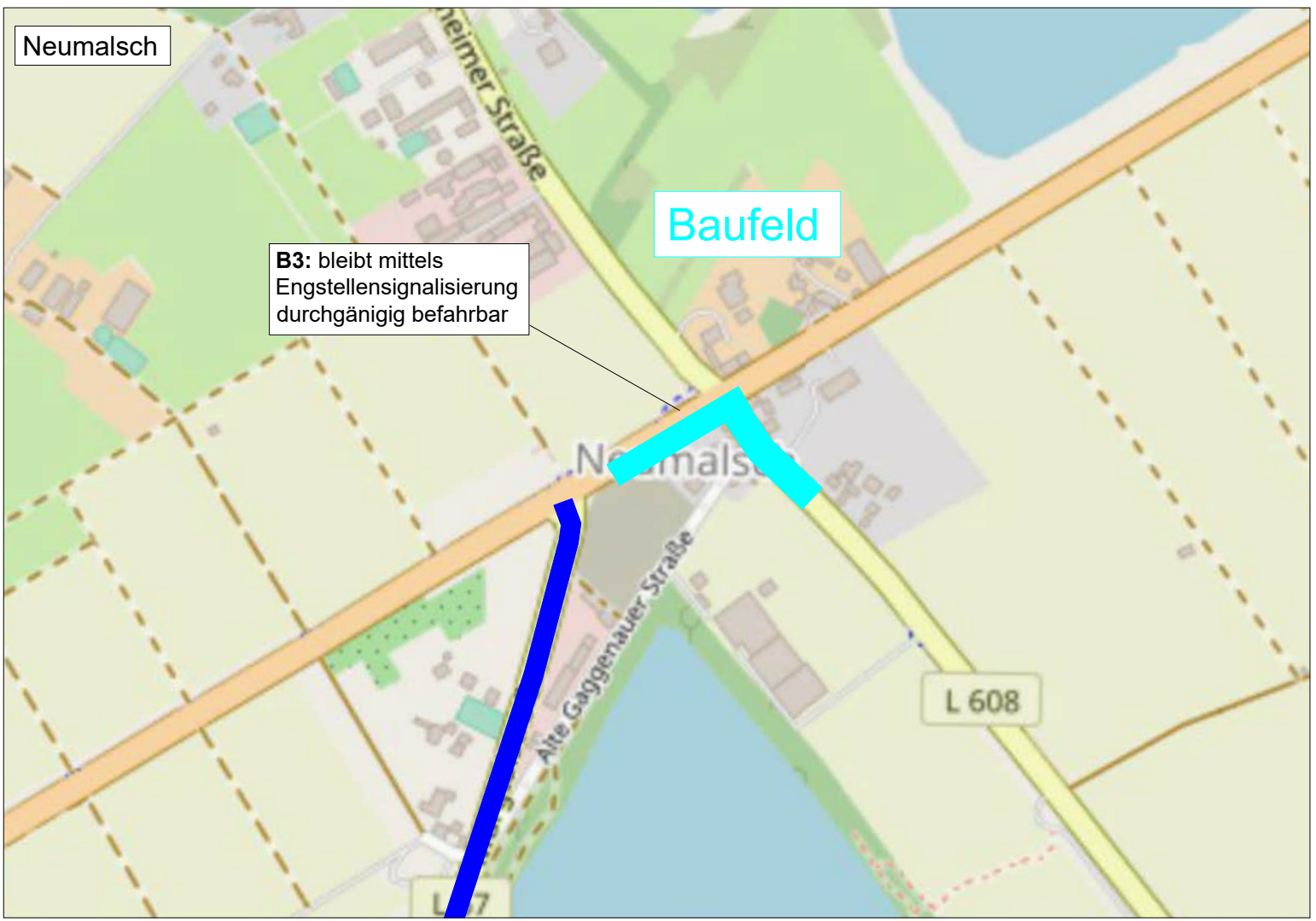
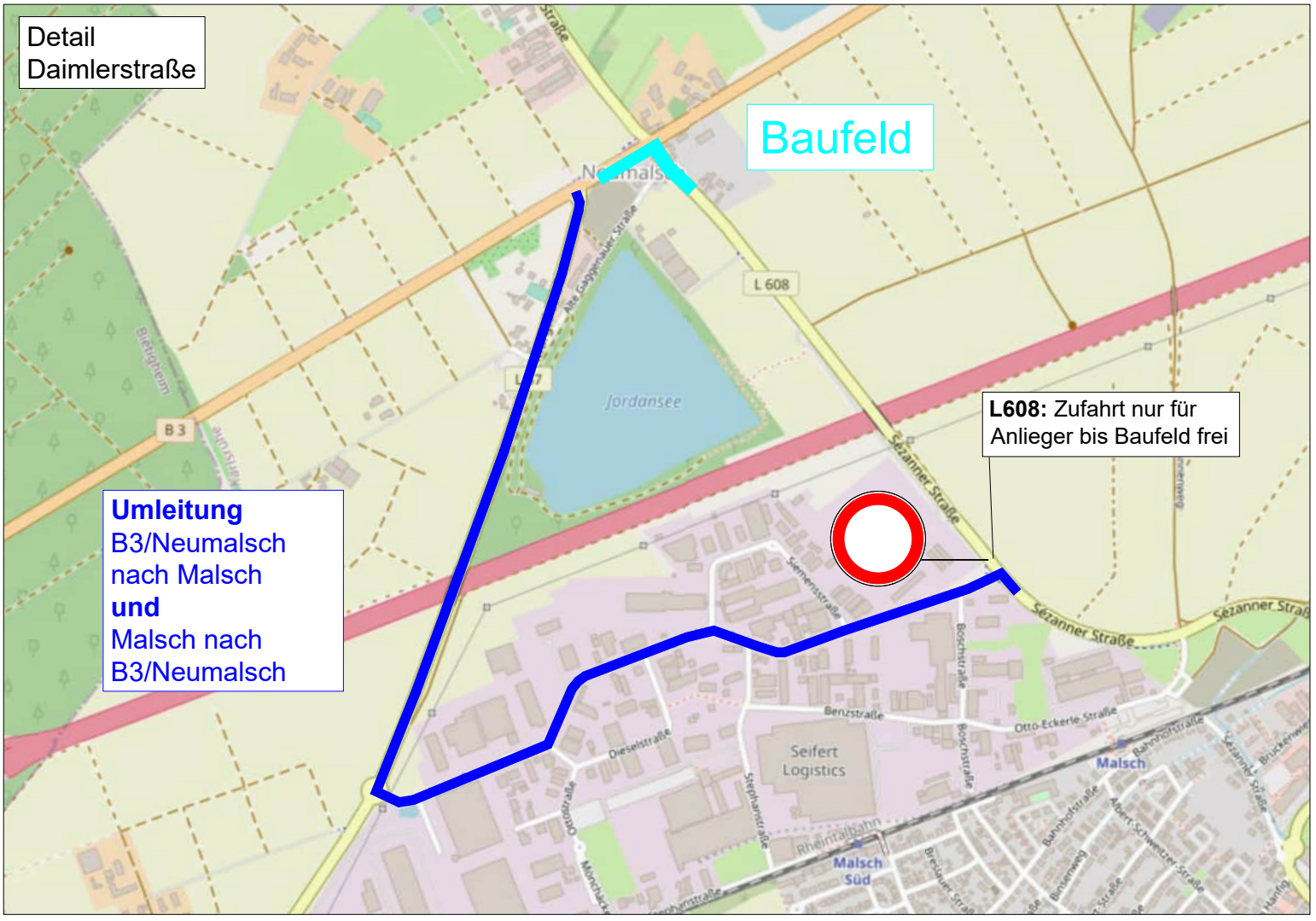
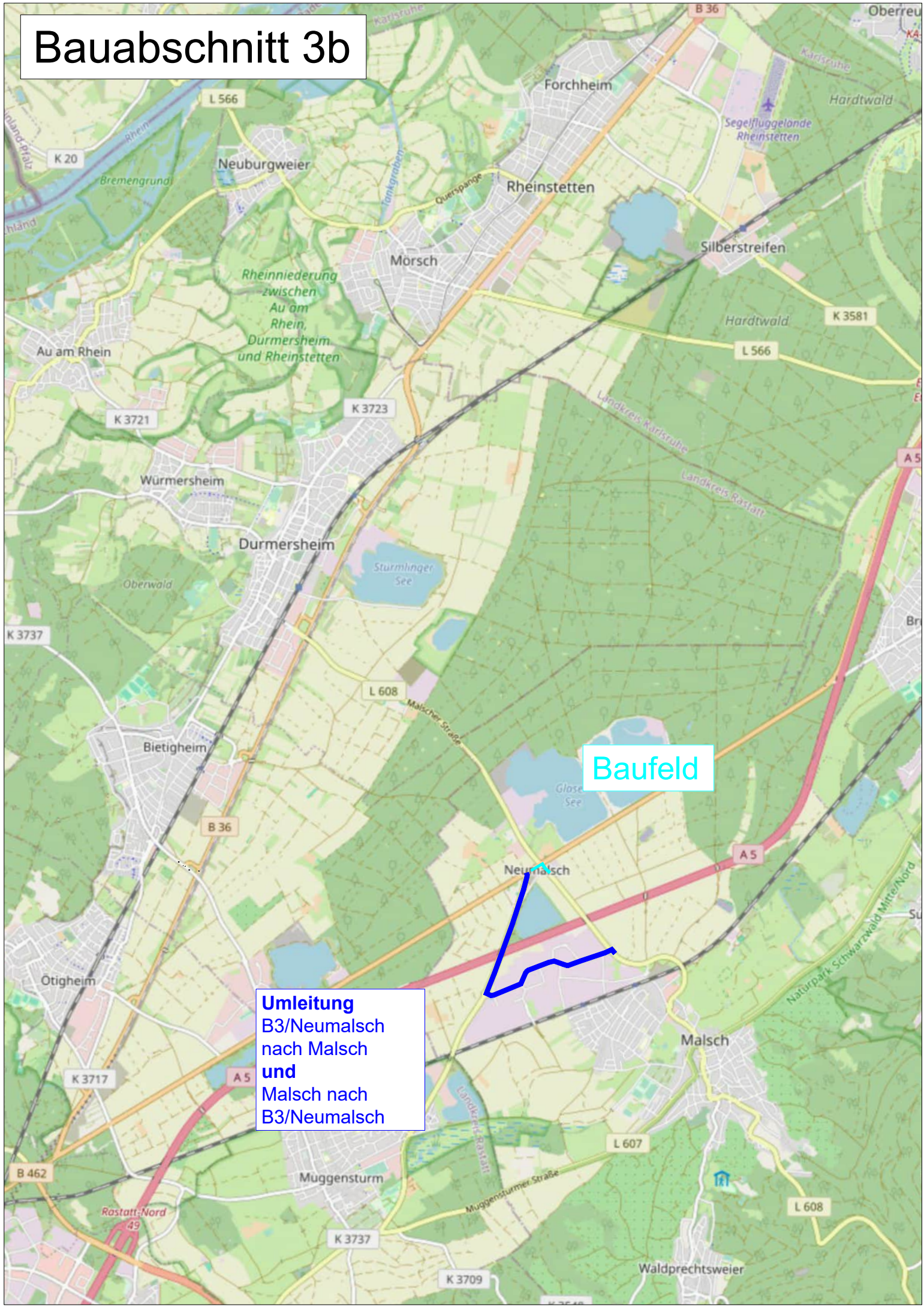
Umleitung Rad
Rastatt nach Ettlingen
und
Ettlingen nach Rastatt

Baufeld

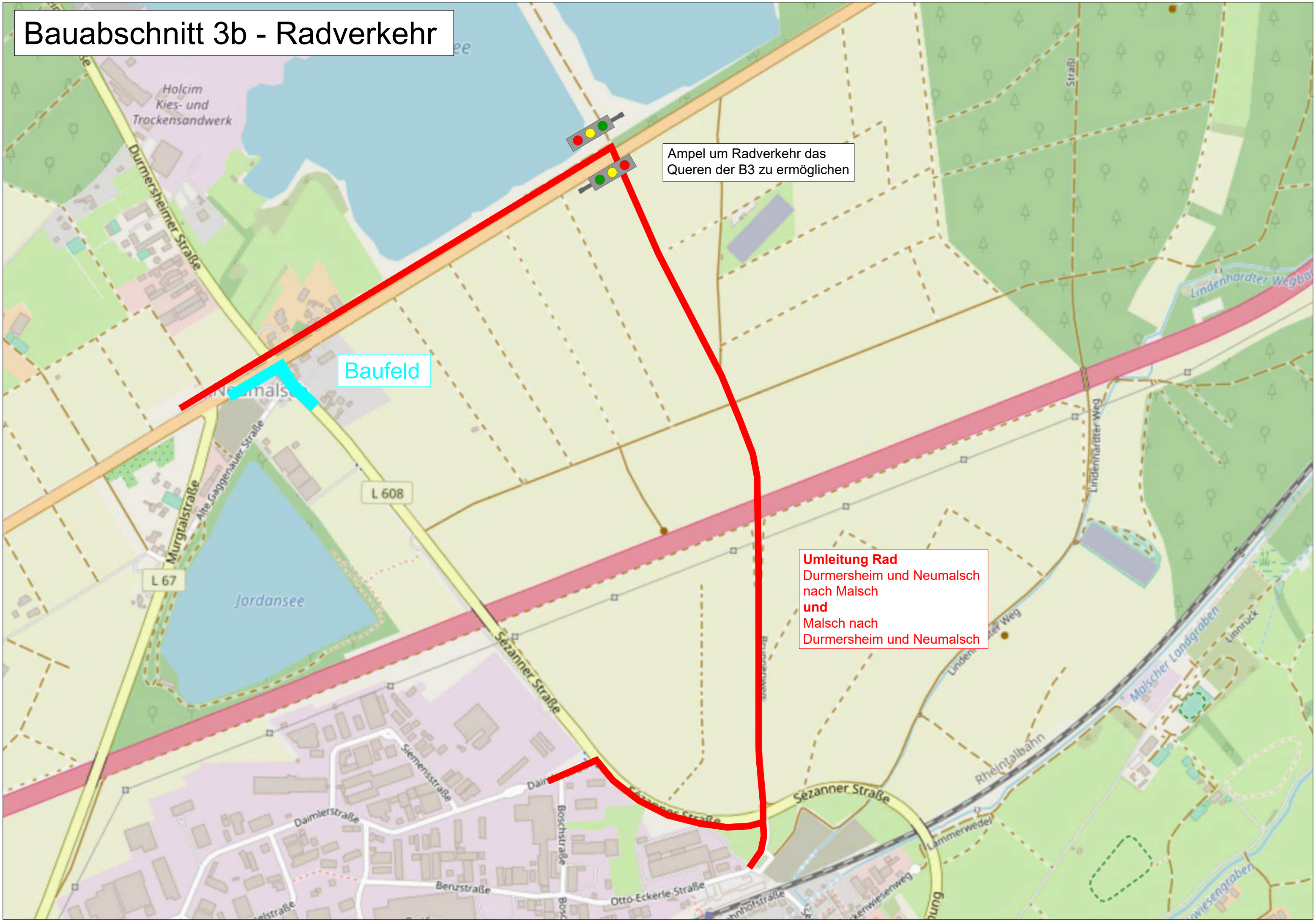


Umleitung Rad
Durmerversheim nach Malsch
und
Malsch nach Durmerversheim

Bauabschnitt 3b



Bauabschnitt 3b - Radverkehr



Ampel um Radverkehr das Queren der B3 zu ermöglichen

Baufeld

Umleitung Rad
Durmersheim und Neumalsch nach Malsch
und
Malsch nach Durmersheim und Neumalsch

Bauabschnitt 3c

Holcim
Kies- und
Trockensandwerk

Durmersheimer Straße

B3: bleibt mittels
Engstellensignalisierung
durchgängig
befahrbar

Baufeld

Neumalsch

Alte Gaggenauer Straße

L 608

