



**Gemeinde Sinzheim**

## **Erneuerung Lärmschutzwand zwischen B3 und DB-Strecke 4280/4000**

### ■ Anforderung der AVV Baulärm :

Bei Überschreiten der maßgebenden Immissionsrichtwerte kommen **nach Nr. 4.1 der AVV Baulärm** zur Minderung des Baulärms in Betracht:

- Maßnahmen bei der Einrichtung der Baustelle,
- Maßnahmen an den Baumaschinen,
- Verwendung geräuscharmer Baumaschinen,
- Anwendung geräuscharmer Bauverfahren,
- Beschränkung der Betriebszeit lautstarker Baumaschinen.



feste Sperrpausen der DB



### Information der betroffenen Anwohner:

- **Umfassende Information** der Betroffenen über die **Baumaßnahmen**, die **Bauverfahren** und die **Dauer**.



c/o Max Maulwurf,  
Deutsche Bahn AG



- **Aufklärung** über die **Unvermeidbarkeit** der temporären Lärmeinwirkungen infolge der geplanten Maßnahme.

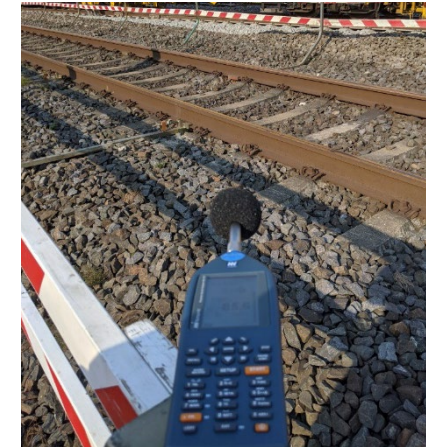


Regierungspräsidium  
Karlsruhe

- <https://rp.baden-wuerttemberg.de/rpk/abt4/ref472/seiten/b3-sinzheim-steinbach/>
- <https://rp.baden-wuerttemberg.de/rpk/presse/pressemitteilungen-aktuelle-meldungen/artikel/b-3-neu-lueckenschluss-zwischen-sinzheim-und-steinbach-erneuerung-der-laermschutzwand-der-deutschen-bahn/>

### Information der betroffenen Anwohner:

- Benennung einer **Ansprechstelle**, an die sich Betroffenen wenden können, wenn sie besondere Probleme durch Lärmeinwirkungen haben.
- Nachweis der tatsächlich auftretenden Lärmbelastung durch zusätzliche **baubegleitende Messungen**.



### Fazit:

- Der angedachte Bauablauf stellt unter Berücksichtigung des zeitlichen Aspektes denjenigen dar, welcher:
  - die aktuell **kürzeste Bauzeit** garantiert und
  - die **geringsten Beeinträchtigungen** der Anlieger bewirkt.
- Zudem handelt es sich um eine „**Wanderbaustelle**“, d.h. die **Baulärmgeräusche** wirken jeweils nur **punktuell** auf die Anlieger ein.



Pforzheimer Straße 15 b  
76227 Karlsruhe  
[www.modusconsult.net](http://www.modusconsult.net)