



© Regierungspräsidium Karlsruhe

Warum wird die L 75 für den Neubau der Sandbachbrücke voll gesperrt?

Drei Alternativen der Bauausführung wurden für die Sandbachbrücke untersucht:

1. Bei einer **einspurigen Behelfsbrücke mit Lichtsignalanlage** würde sich der Verkehr auf die B 500 zurückstauen. Die Variante entfällt deshalb.
2. Eine **zweispurige Behelfsbrücke** würde den Neubau der nebenliegenden Geh- und Radwegbrücke erforderlich machen. Außerdem würde man in ein Schutzgebiet für Pflanzen und Tiere eingreifen. Hinzu kommen hohe Baukosten von etwa 2,2 Mio. Euro, eine lange Bauzeit (neun Monate) und erschwerte Arbeitsbedingungen.
3. Die **Vollsperrung** fällt mit den geringsten Baukosten (1,3 Mio. Euro) und einer Bauzeit von sechs Monaten am günstigsten aus. Die Vollsperrung ist außerdem erforderlich, um die Fahrbahndecke auf der L 75 zu erneuern und die neue Querungshilfe für den Rad- und Fußverkehr in Richtung Schürzenhaus herzustellen. Dies kann wegen zu geringer Fahrbahnbreiten ausschließlich unter Vollsperrung durchgeführt werden.

Warum wird die Sandbachbrücke erneuert?

Die Sandbachbrücke zwischen Hügelsheim und Iffezheim liegt in unmittelbarer Nähe zum Verkehrsknotenpunkt L 75/B 500. Über die L 75 sind Hügelsheim und der Baden-Airpark angeschlossen. Die 1950 erbaute Brücke ist in einem schlechten baulichen Zustand. Deshalb will das Land Baden-Württemberg sie fit für die Zukunft und das erhöhte Verkehrsaufkommen machen. Aufgrund ihres hohen Alters und ihrer baulichen Konstruktion kann die Brücke jedoch nicht verstärkt werden. Das Bauwerk wird deshalb abgebrochen und durch einen vollständigen Neubau ersetzt. Das Regierungspräsidium Karlsruhe ist für die Umsetzung verantwortlich. Für die Arbeiten wird die L 75 voll gesperrt. Eine Umleitung ist ausgeschildert.

Positive Effekte der Baumaßnahme

Querungshilfe für Fuß- und Radverkehr: Unmittelbar südlich der Brücke wird für den sicheren Übergang zum Schürzenhaus und Schützenverein eine Querungshilfe für den Rad- und Fußverkehr eingerichtet.

Erneuerung der Fahrbahndecke: Während der Vollsperrung wird der Asphalt auf der L 75 bis zum Kreisverkehr am Ortseingang von Hügelsheim erneuert.

Lebensräume für Tiere vernetzen: Die Widerlager der neuen Sandbachbrücke werden um jeweils zweieinhalb Meter nach außen verschoben. Das schafft Raum für die Anlage von künstlichen Uferstreifen und zur Vernetzung von Lebensräumen.

Die Baumaßnahme beginnt am 7. Januar 2025. Für die Brückenerneuerung, die Querungshilfe und die Fahrbahndeckenerneuerung wird eine Bauzeit von sechs Monaten benötigt. Voraussichtlich Anfang Juli 2025 ist die Baumaßnahme damit abgeschlossen.



© Regierungspräsidium Karlsruhe

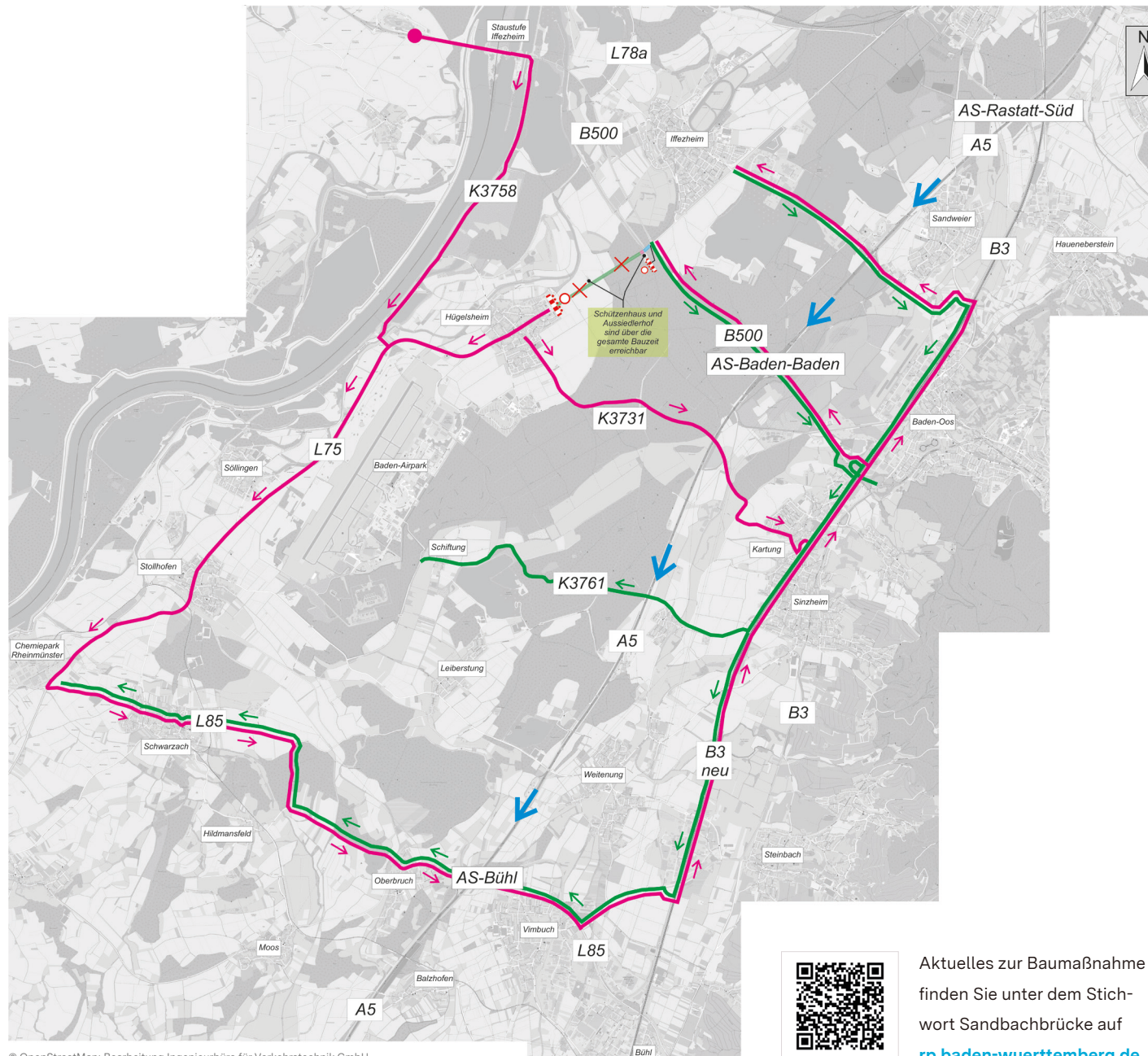


Erneuerung der Sandbachbrücke

Informationen zur Vollsperrung der L 75 ab Januar 2025

Alle Umleitungen im Überblick

Der Verkehr wird während der Baumaßnahme auf mehrere Strecken verteilt und umgeleitet. Damit soll die Belastung für die betroffenen Ortschaften so gering wie möglich gehalten und Stau vermieden werden.



So viel Zeit sollten Sie einplanen

Strecke	Länge	Fahrzeit mit dem Auto*
B 500 – K 3758 – Nato-Rampe	10,3 km (+8,0 km)	19 min (+15 min)
B 500 – B 3 – Kartung	12,1 km (+9,8 km)	13 min (+9 min)
A 5 – Rheinmünster – Airpark	27,5 km (+19,3 km)	24 min (+15 min)
B 500 – B 3 – Schiftung Airpark	14,4 km (+9,1 km)	20 min (+12 min)
Für Kleinkrafträder: Iffezheim – Hügelsheim über B 3	14,2 km	

* Quelle: Google Maps; Berechnung bei flüssigem Verkehr

Für den Schwerverkehr gelten besondere Regeln

Die K 3758 ist für den Schwerverkehr aufgrund einer Straßenbreite von 5,70 Meter tagsüber (6–22 Uhr) nur von der B 500 in Richtung Süden befahrbar. Die Zufahrt zum Baden-Airpark ist über Schiftung möglich.

Für den Schwerverkehr in Richtung Norden stehen tagsüber Umleitungen über Kartung sowie über Rheinmünster zur Verfügung. Nachts (22–6 Uhr) ist die K 3758 in beide Fahrrichtungen für den Schwerverkehr freigegeben. Bereiche mit Fahrbahnbreiten unter 6 Meter werden als Engstelle ausgeschildert.

Kontakt

Regierungspräsidium Karlsruhe, 76247 Karlsruhe
Baureferat Mitte
Frau Eva Neumann, Projektleitung
☎ 0721 926-2627 ✉ Eva.Neumann@rpk.bwl.de



Aktuelles zur Baumaßnahme finden Sie unter dem Stichwort Sandbachbrücke auf rp.baden-wuerttemberg.de