

Sumpfkrautwurz (*Zosterisiphium album*)



Gemeinde Linkenheim-Hochstetten Partner im LIFE-Projekt

„Lebendige Rheinauen bei Karlsruhe“



Förderung von Silberweiden-Auenwald

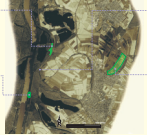
Wird verbleibend gerodete Bestände aus Hybrid-Populus werden mit umringelt heimischen Baumarten der Breitenleite, insbesondere Silberweiden und Schwarzpappel, umgebaut, so dass langfristig wieder ein Silberweiden-Auenwald entsteht.
Ziel: Förderung des Silberweiden-Auenwalds eines artreichen Lebensraums von Hoch-Grünlandpflanzen und dem Moosbuckel (wie im Silberweiden-Hilfsleber Käfert).

Vernetzung "Obere Aue"

Durch die Beseitigung von Störungsstrukturen in der Überflutungszone wird die Selbstregulierung des Rheinauenbestandes erhöht und die natürliche Dynamik, also der Wechsel zwischen Überflutungs- und Trockenphasen, in der Aue verbessert.
Ziel: Vernetzung verschiedener Lebensräume, Förderung des Silberweiden-Auenwalds und seiner Bewohner: Sumpfkrautwurz, Hoch-Schwammfarn, Kleingrüne, aber auch viele Heuschrecken, Amphibien- und seltene seltene Libellenarten (z.B. Große Köpfler).



Gemeinsam für Mensch und Natur



Vernetzung "Metz-Doppelhause"

Die alte Scheune, die den Rhein mit dem linken Rheinufer verbindet, wird durch ein neues Bauwerk ersetzt werden, so dass die Gewässer wieder den Zugang zum Rhein bekommen.
Ziel: Vernetzung von Lebensräumen, um den Fischreichen den Zugang zu den Nischen des Rheindarms (einigen Lachsgewässern zu ermöglichen, Fütterung von Kapfen, Heuschrecken und Große Köpfler).

Niedermoor "Gradnaubruch"

Im teils verbuschten, teils verschlammten Niedermoor werden Gehölze beseitigt und die Sträuweiser analog zu ihrer ehemaligen Nutzung wie Kahl- in Loh- gerodet.
Ziel: Entwicklung der artreichen Sträuweiser als Lebensraum seltener Schmetterlingsarten (Großer Feuerfalter und Amberschwärzling) sowie Förderung der kritischen Sumpflibellen und Niedermoor, Lebensraum von nur hier vorkommenden Spechtarten, wie die bestechen Pflanzenarten Sumpfkrautwurz, Wasserstaud und Sumpfkrautwurz.

