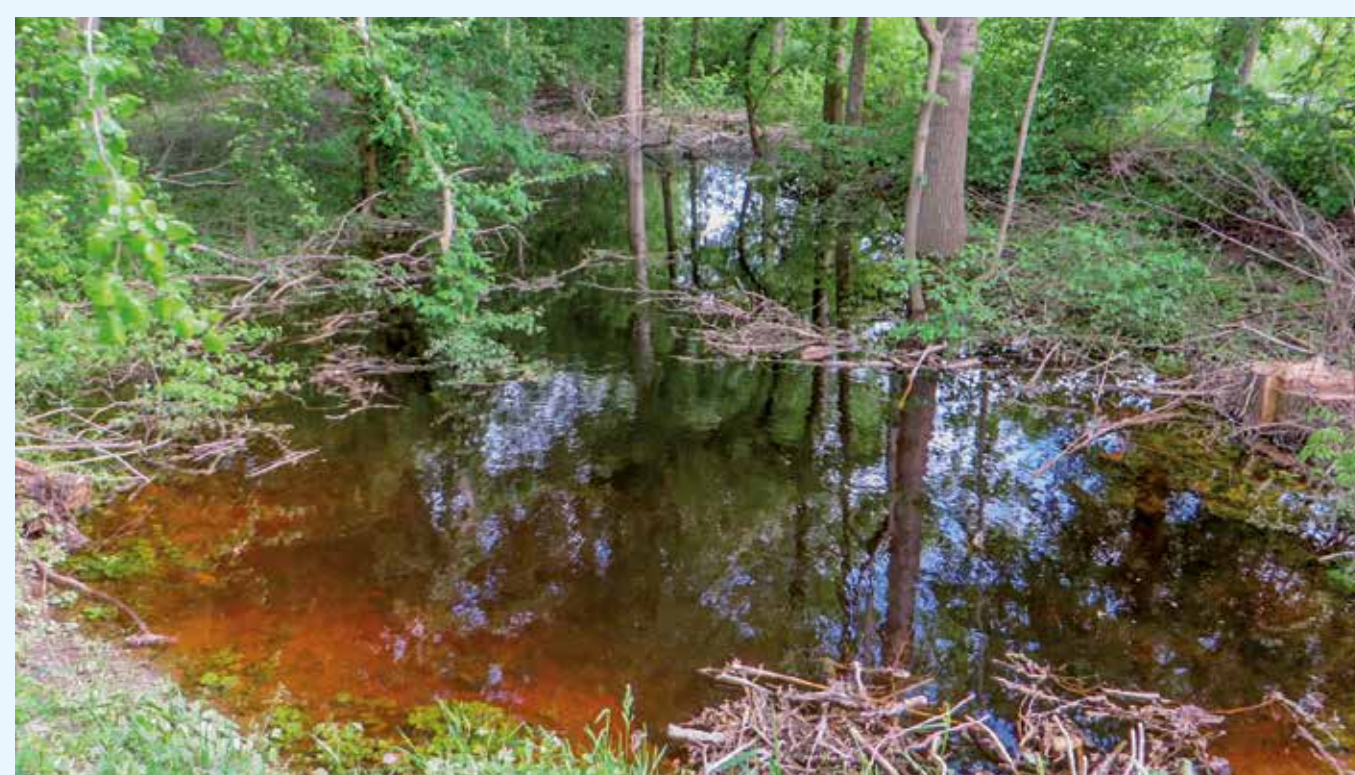


Les anciens chenaux de la Murg – des sections de l'ancienne Murg restaurées

Au sortir de la Forêt Noire où elle prend sa source, la Murg a de tous temps divagué. Son lit n'a jamais été rectiligne et calibré comme il se présente actuellement, la rivière ayant toujours pris ses aises en s'écoulant en amples méandres jusqu'à sa confluence avec le Rhin.



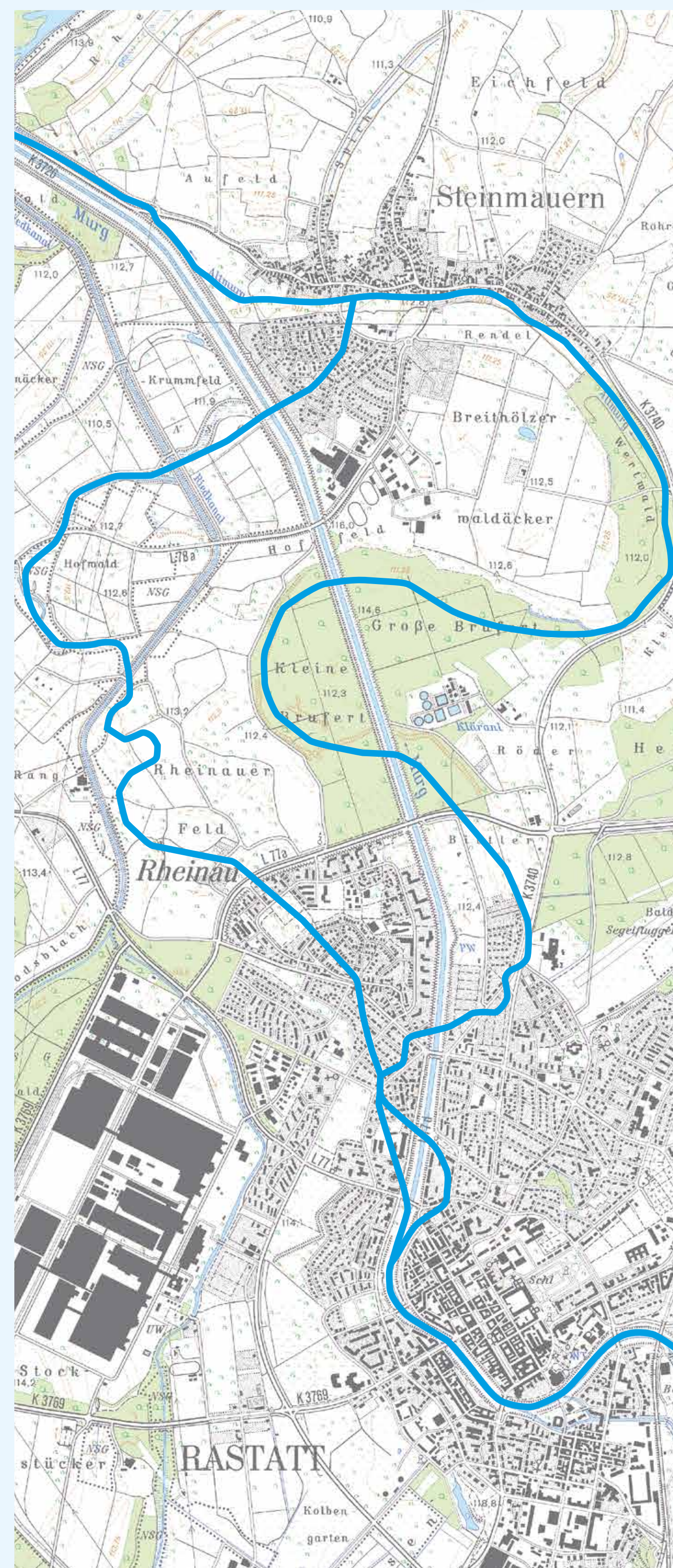
Les anciens chenaux de la Murg nouvellement reconnectés ont été remis en eau une première fois le 6 mai 2015

Sur le ban de Rheinau, la Murg se divise en deux grands bras dénommés respectivement de «Nouvelle Murg» et d'«Ancienne Murg». Les travaux de canalisation du 19e et 20e siècle ont corseté la rivière dans un seul lit, asséchant certains chenaux alors que d'autres qualifiés de «Schlute» y accueillent encore des écoulements temporaires. En longeant le sentier, l'observateur attentif aura vite fait de repérer cet ancien lacs où alternaient les dépressions et les berges abruptes qui jalonnent encore le massif forestier jouxtant le lit de l'ancienne Murg.

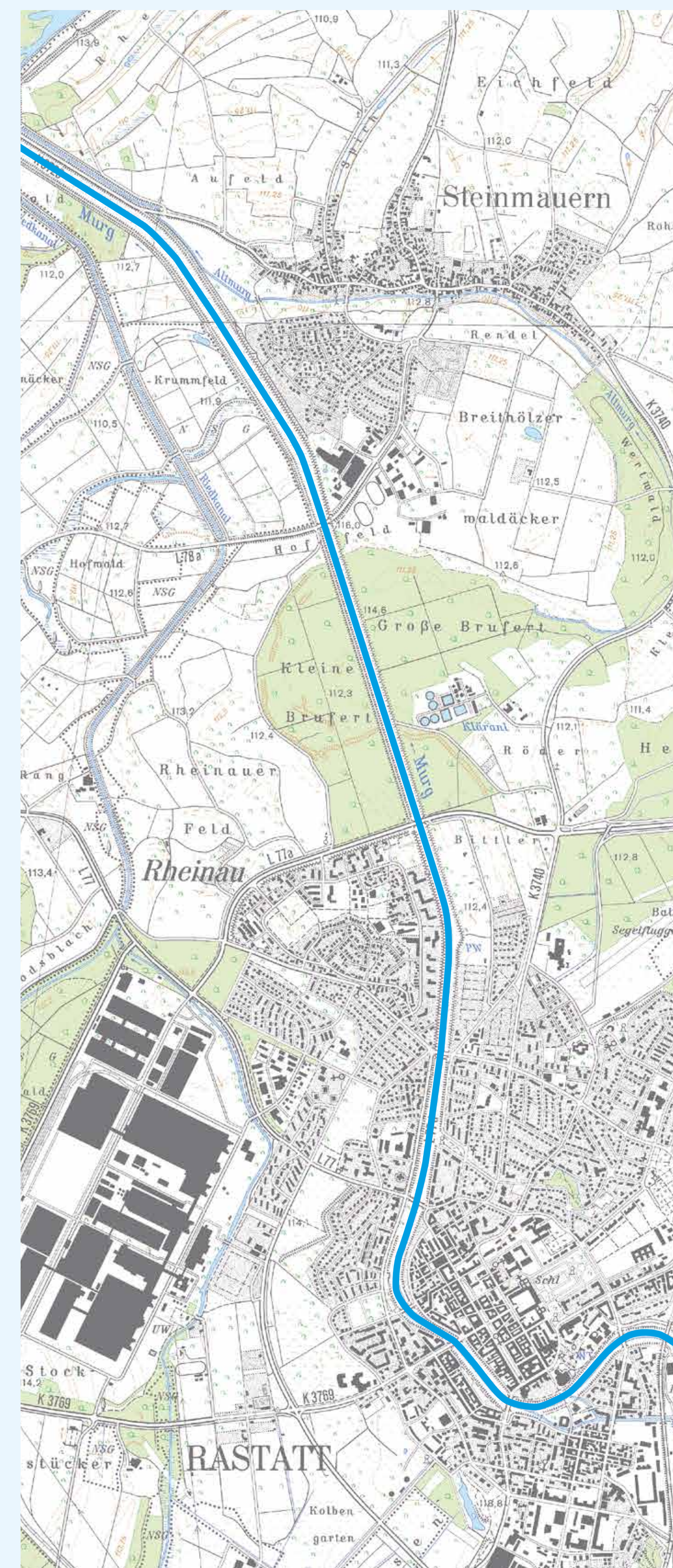
Les travaux de restauration de la Murg et l'éloignement des digues dans des zones plus en retrait ont permis de reconnecter ces chenaux à la rivière. Les écoulements d'eau les font revivre au moment des crues, offrant des habitats propices à la reproduction de grenouilles, de tritons, de crapauds et autres sonneurs.

Non loin se trouve le chenal de la Hofwaldschlut qui fait partie intégrante de la nouvelle Murg raccordé aux eaux si précieuses du Riedkanal et qui a fait l'objet d'un curage doux.

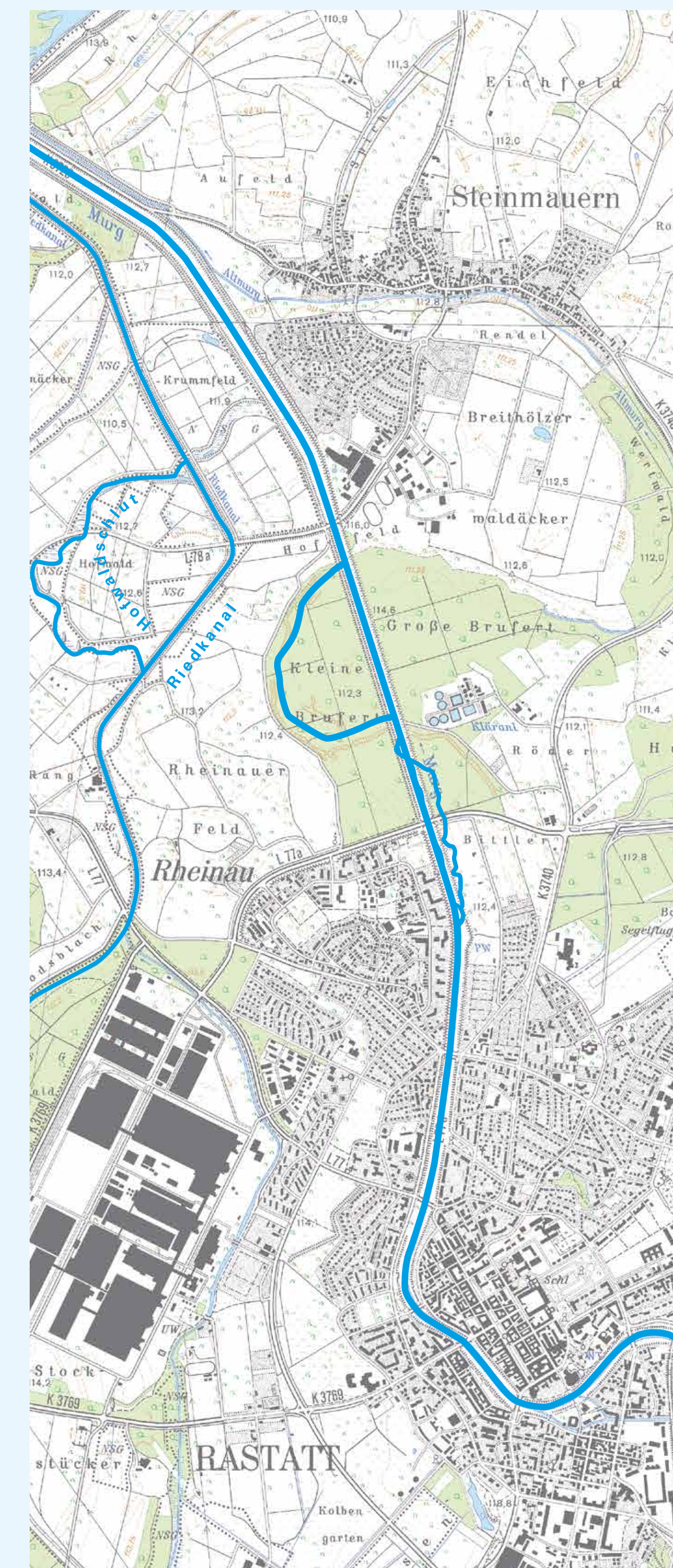
Cours de la Murg



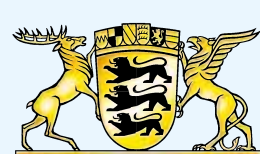
1770



1838



2015



Baden-Württemberg
REGIERUNGSPRÄSIDIUM KARLSRUHE



Herausgeber & Copyright:
Regierungspräsidium Karlsruhe, 76133 Karlsruhe,
September 2015

Foto:
Volker Späth
Herstellung, Gestaltung & Kartografie:
Repro-Service Klüber & pk-Verlag, Schönwasen 1, 79348 Freiamt
www.klueber-repro-verlag.de

Kartengrundlage:
Amtliche Geobasisdaten © LGL, www.lgl-bw.de, Az.: 28519-1/19.