

Vol en rase motte en quête de carburant



Staatliche Naturschutzverwaltung
Baden-Württemberg

Les fleurs de nos prairies excellent en matière de stratégies de séduction. Sans avoir recours à la radio ou la télé, elles savent parfaitement s'exhiber et captiver l'attention. En guise d'agents de séduction, des sucres bien doux, des odeurs enivrantes ou encore des couleurs épatantes sont autant de moyens pour attirer vers soi des abeilles, des papillons et autres pollinisateurs, avec parfois des dispositifs aussi raffinés qu'étonnants pour leur confier du pollen.



Un véritable bar à nectar : la **Renoncule** attire tout particulièrement ces mouches **Syrphes**.



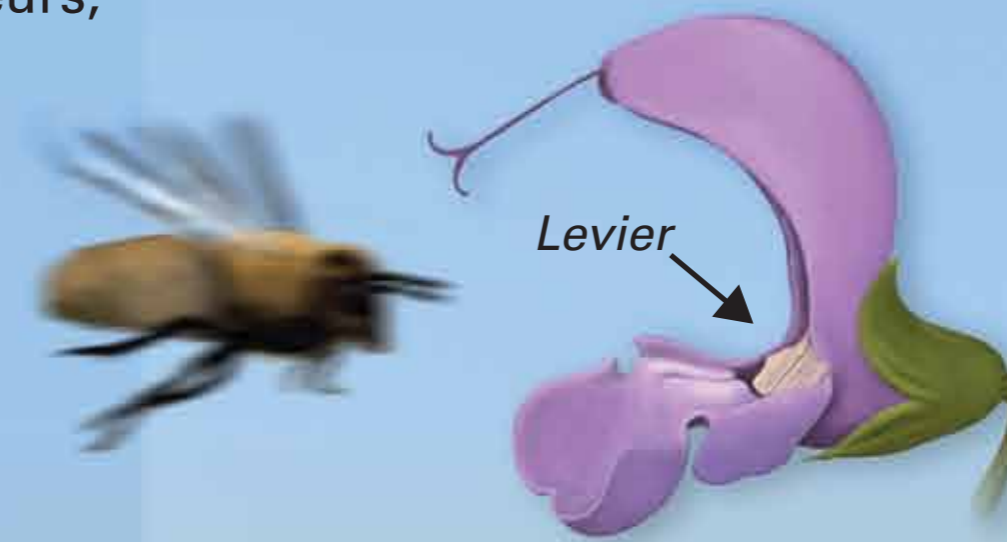
Le **Trèfle cornu** produit du nectar en grandes quantités. Ses fleurs y accueillent nombre de visiteurs tels cet **Hesperiidae**.



Les fleurs très aplaties des **Marguerites** constituent une belle aire d'atterrissage pour cette **Cétoine**.

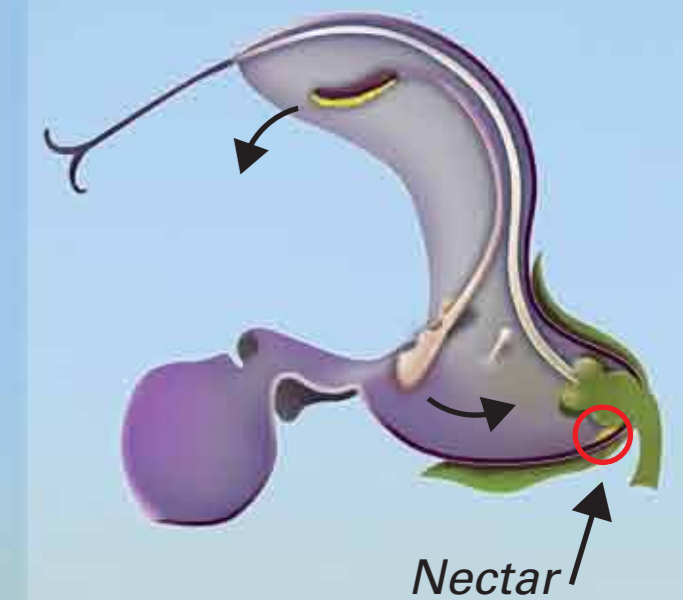
Les fleurs de la **Vesce des haies** ne sont rien pour des poids plumes. Car pour faire fléchir la partie inférieure des fleurs, mieux vaut pouvoir compter sur une bonne masse comme c'est le cas de cette **Abeille à longues antennes**.

Le nectar dissimulé au fin fonds du calice de l'**Œillet des chartreux** est réservé à des visiteurs munis d'une longue trompe : c'est le cas du **Bombyle**.



Levier

Pour accéder au nectar de la Sauge des prés, une abeille qui veut s'introduire dans ses inflorescences devra d'abord pousser avec sa trompe un petit levier qui va libérer les étamines. Celles-ci vont alors marteler comme des petits maillets la tête de l'intruse et vont décharger sur son dos une pluie de pollen.

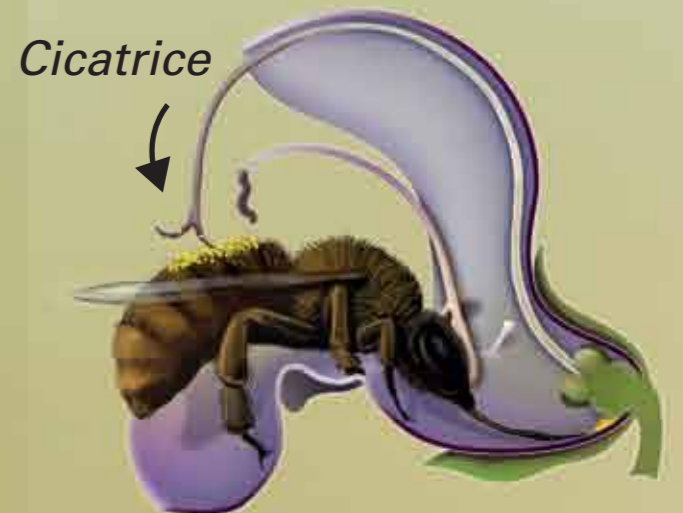


Nectar



Chez les vieilles fleurs, les étamines se flétrissent et le pistil s'allonge. C'est lui qui va alors recueillir directement le pollen sur une abeille butineuse, complétant ainsi la pollinisation.

Cicatrice



Combien de coloris de fleurs différents peux-tu identifier au sein de ces prairies ?

