

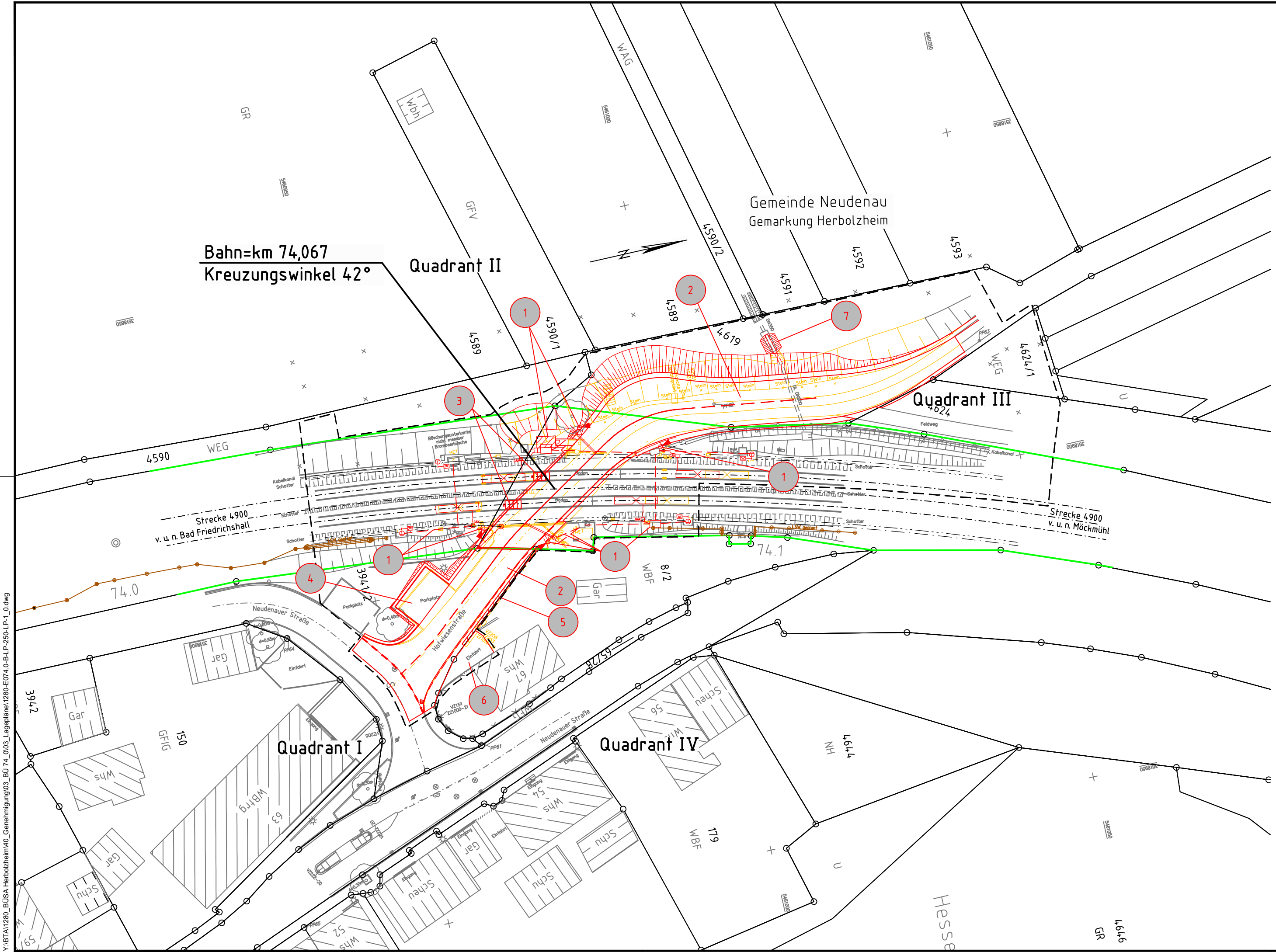
Legende

- Bestand
- Neubau / Änderung
- Rückbau
- äußere Grenze der vorhabensträgereigenen Grundstücke
- tangierende Planung (nachrichtliche Darstellung)

- Planfeststellungsgrenze
- Kreis-/Gemeindegrenze
- Gemarkungsgrenze
- Flurgrenze
- Flurstücksgrenze
- Zugehörigkeitshaken
- Flurstücksnummer

Kataster

- Nr.: laufende Nummer des Bauwerksverzeichnisses
- Lärmschutzwand mit Tür
- Böschung
- Gleis S-Bahn
- Gleis für Reise- und Güterzüge
- Gleis für Güterzüge
- Trafostation
- Oberleitungsmaste ohne / mit Mastnummer
- Trogtrasse (Kabelkanal) mit Kabelschacht
- Entwässerungsgraben mit Fließrichtung
- Versickerungsanlagen (Graben, Becken, Mulde)
- Mulde
- Stützwand
- Zaun
- Hecke gemeinschaftlich
- Leitplanke
- Straßenablauf
- Einstiegsschacht / Entwässerungsleitung mit Fließrichtung
- Lichtmast
- Schaltschrank
- Schieber für Wasserleitung
- Überflurhydrant; Unterflurhydrant
- Schrankenkasten mit Schrankenbaum
- rotes Blinklicht
- Laub-; Nadelbaum
- DB-Gebäude mit Überdachung
- Treppe
- Rampe



Genehmigungsvermerk Eisenbahn-Bundesamt

Übersichtsskizze

0	Ausgangsverfahren: Antragsfassung	27.11.2019
Index	Änderungen bzw. Ergänzungen	Planungsstand

Genehmigungsplanung: Unterlage für eine Entscheidung nach § 18 AEG

Vorhabenträgerin: DB Netz AG Regionalbereich Südwest Regionales Projektmanagement Karlsruhe Schwarzwaldstraße 86 76137 Karlsruhe		Planzeichen Nr.: Projekt-Nr.: T.016024610	
27.11.2019 Datum		gez. i.A. Eichhorn Unterschrift Datum	
gez. i.A. Eichhorn Unterschrift Datum		Unterschrift Datum	
gez. i.A. Eichhorn Unterschrift Datum		gez. i.V. Thalheim Unterschrift Datum	

Planverfasser: Vössing Ingenieurgesellschaft mbH Königsbrücker Straße 29 D - 01099 Dresden +49 (0) 351/27213-230 www.voesing.de		Höhensystem: DHHN 92	
Koordinatensystem: Gauß-Krüger		Ursprungsplan:	
Blattgröße: 780 x 297		Maßstab: 1: 500	

Vorhaben:

Änderung BÜSA Herbolzheim
BÜ 74,0 Herbolzheim, Hofwiesenstraße
Strecke 4900 Bietigheim-Bissingen - Osterburken

Planart: **Lageplan**

Planinhalt: **Strecke 4900, km 74,067**

Praxismak
Druckdatum/Zeit: 25.11.2019 09:56:16
Layout Name: Lageplan M500
Problemlösung: IBV-BTA.ctb
Y:\BTA\1280_BÜSA Herbolzheim\40_Genehmigung\03_BU 74_003_Lageplan\1280-E0740-01-LP-Z50-LP-1_0.dwg