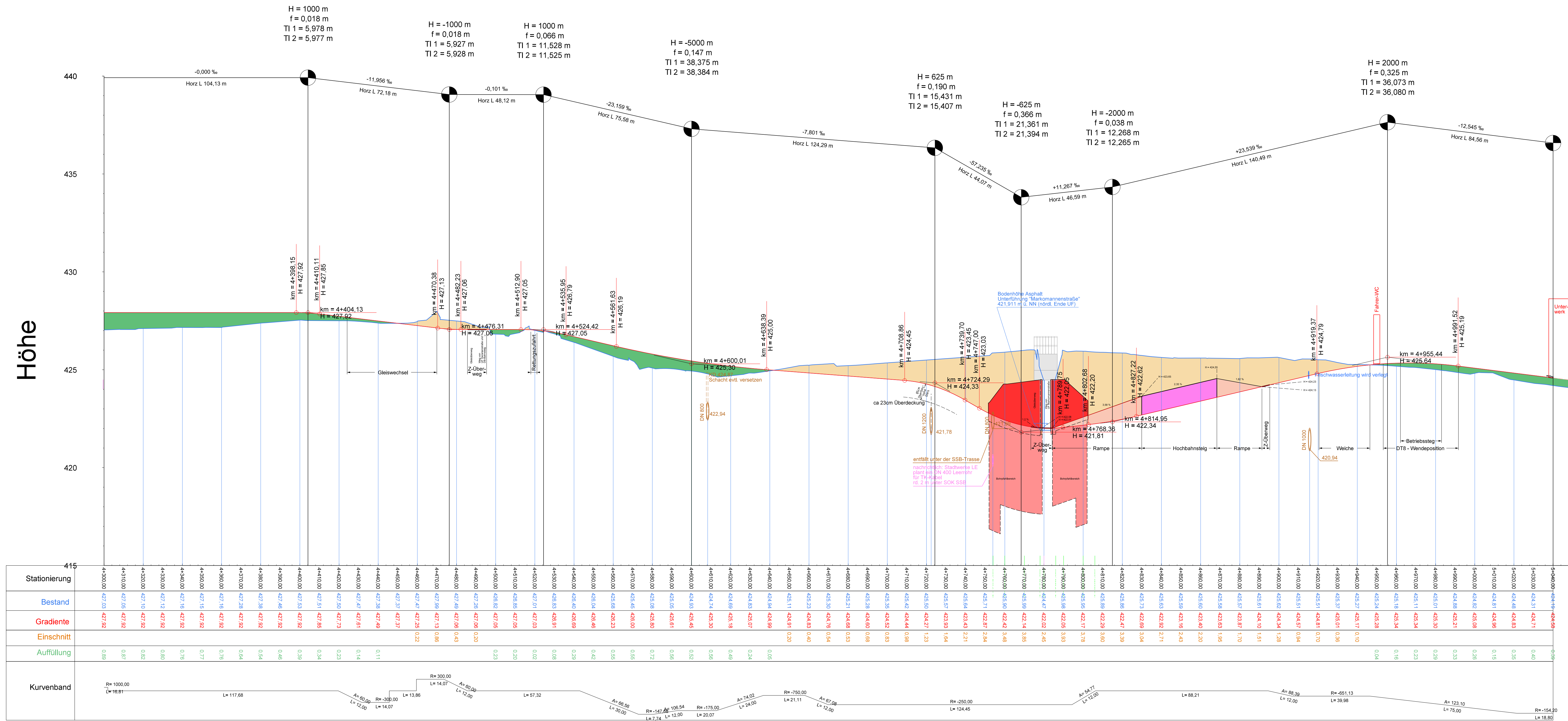


190725_U5_Neuer_Markt_auswärts



Legende:

- Auftrag
- Abtrag
- Bohrpfahlbereich
- Bahnsteig
- Rampe zum Bahnsteig
- Stützwand Planung BNP

Anlage 8.1 neu

Stadtbahn Stuttgart

U5; Stadtbahnverlängerung Leinfelden Bahnhof - Neuer Markt

Stuttgarter Straßenbahnen AG

Schockenriedstraße 50 D-70565 Stuttgart
Telefon (0711) 7885-0 Telefax (0711) 7885-203

SSB

Technische Infrastruktur Winfried Reichle Systemplanung Dr. Volker Christiani

Große Kreisstadt Leinfelden-Echterdingen

Marktplatz 1
70771 Leinfelden-Echterdingen

LG

Oberbürgermeister Roland Klein

1. Bürgermeisterin Eva Noller

d	31.05.2021	Rowas, J.	Änderung der Lage des Unterwerk Neuer Markt
c	23.10.2019	Kieß, C.	Legende ergänzt
b	06.03.2019	Kieß, C.	bestehende Kanäle eingefügt
a	24.07.2018	Kieß, C.	***
Idx.	Datum	Name	Änderungsnachweis

SSB

Stuttgarter Straßenbahnen AG

Stabsbereich Planung
Systemplanung

Längsschnitt

gez. 24.07.2018 Kieß, C.

gepr. 31.05.2021 Rowas, J.

Streckenast: 340

Einteilung: 05

Ausschnitt:

Planfeststellung

Stadtbahn Stuttgart

U5 2.TA Leinfelden Bf bis Neuer Markt

Max-Lang-Straße

Auswärtsachse Leinfelden Bf - Hst. Neuer Markt

Maßstab: 1:1000 Plan Nr.: VPs F34279 d