

FLUGHAFEN TUNNEL



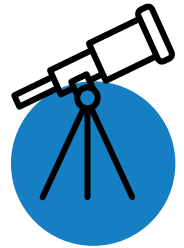
Der Flughafen-tunnel zwischen Plieningen und Bernhausen ist aktuell für den motorisierten Verkehr in beide Richtungen mit einem Fahrstreifen je Fahrtrichtung befahrbar. Daneben gibt es einen schmalen höher gelegten Gehweg. Dieser ist für den Fuß- und Radverkehr freigegeben, jedoch über eine lange Strecke nur 1 m breit. Sowohl für Radfahrende als auch Zu-Fußgehende ist diese Verkehrsverbindung unsicher und unzulänglich. Im Zielnetz des RadNetz BW ist der Flughafen-tunnel als Maßnahme vorgesehen, sodass hier festgelegte Qualitätsstandards einzuhalten sind.

Zusätzlich steht der Flughafen-tunnel im Fokus für den Radverkehr durch die Planung der Radschnellverbindung (RSV) „Fildern 2: Stuttgart – Filderstadt“. Diese führt durch den Flughafen-tunnel, sodass die notwendigen Standards einer Radschnellverbindung umgesetzt werden sollen.

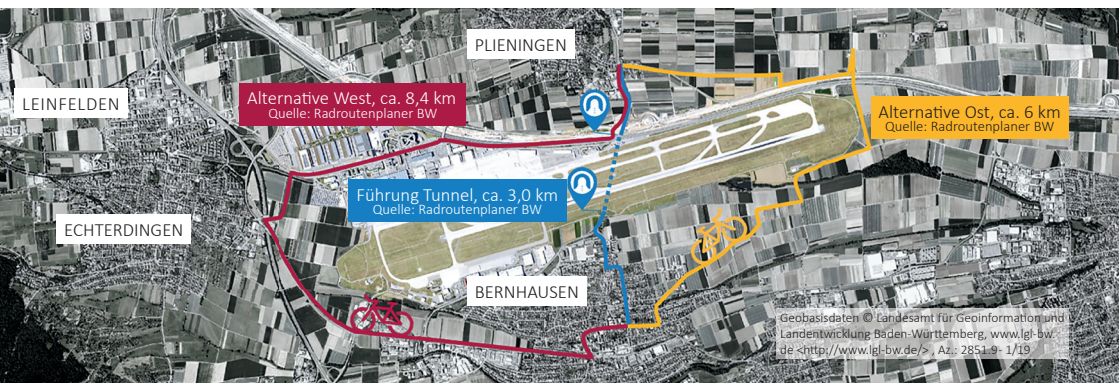
Aktuell wird im Rahmen einer Machbarkeitsstudie und Verkehrsuntersuchung eine mögliche Lösung innerhalb der bestehenden Infrastruktur untersucht.

ZIELE

- Sicherheit für Zu-Fußgehende & Radfahrende erhöhen
- Lückenschluss der Radnetzverbindung herstellen
- Bestehenden Infrastruktur an die vorgegebenen Radnetz-Standards anpassen

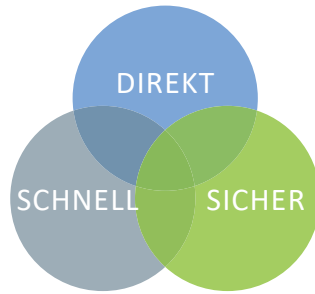


UMFAHRUNGSMÖGLICHKEITEN?



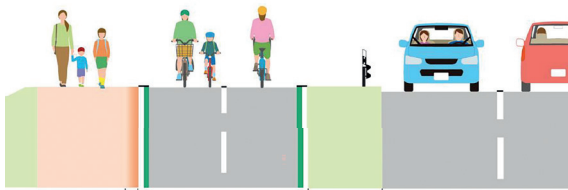


WAS IST EINE RADSCHNELLVERBINDUNG?



- min. 5 km
- ohne Umwege
- 3-4 m Breite
- Trennung der Verkehrsarten
- möglichst kreuzungsfrei
- kurze Wartezeiten
- hohe Belagsqualität
- möglichst geringe Steigung

GETRENNTER RADSCHNELLWEG



$\geq 0,3$ m taktile Begrenzungsstreifen
 ≥ 4 m Radschnellweg
 $\geq 1,75$ m Sicherheitstrennstreifen

RADSCHNELLVERBINDUNG MIT LANDWIRTSCHAFT



≥ 5 m Radschnellverbindung

WAS IST RADNETZ BW?

- einheitliche Zielstandard
- durchgehende Beschilderung
- systematischer Lückenschluss



WAS GIBT ES NOCH?

RADWEG



X
Y
Z

FAHRRADSTRASSE



wenig KfZ-Verkehr
max. 30km/h
Radverkehr hat Vorrang

RADFABRSTREIFEN



X
Y
Z



Informationen unter:
www.aktivmobil-bw.de