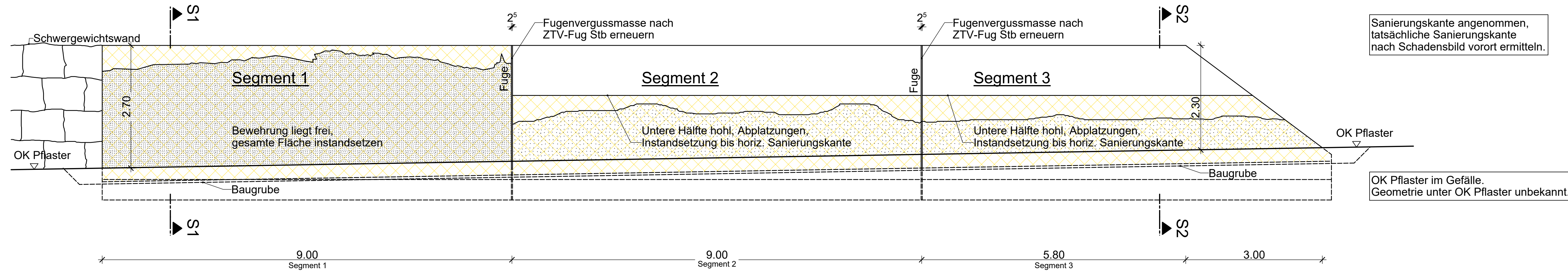
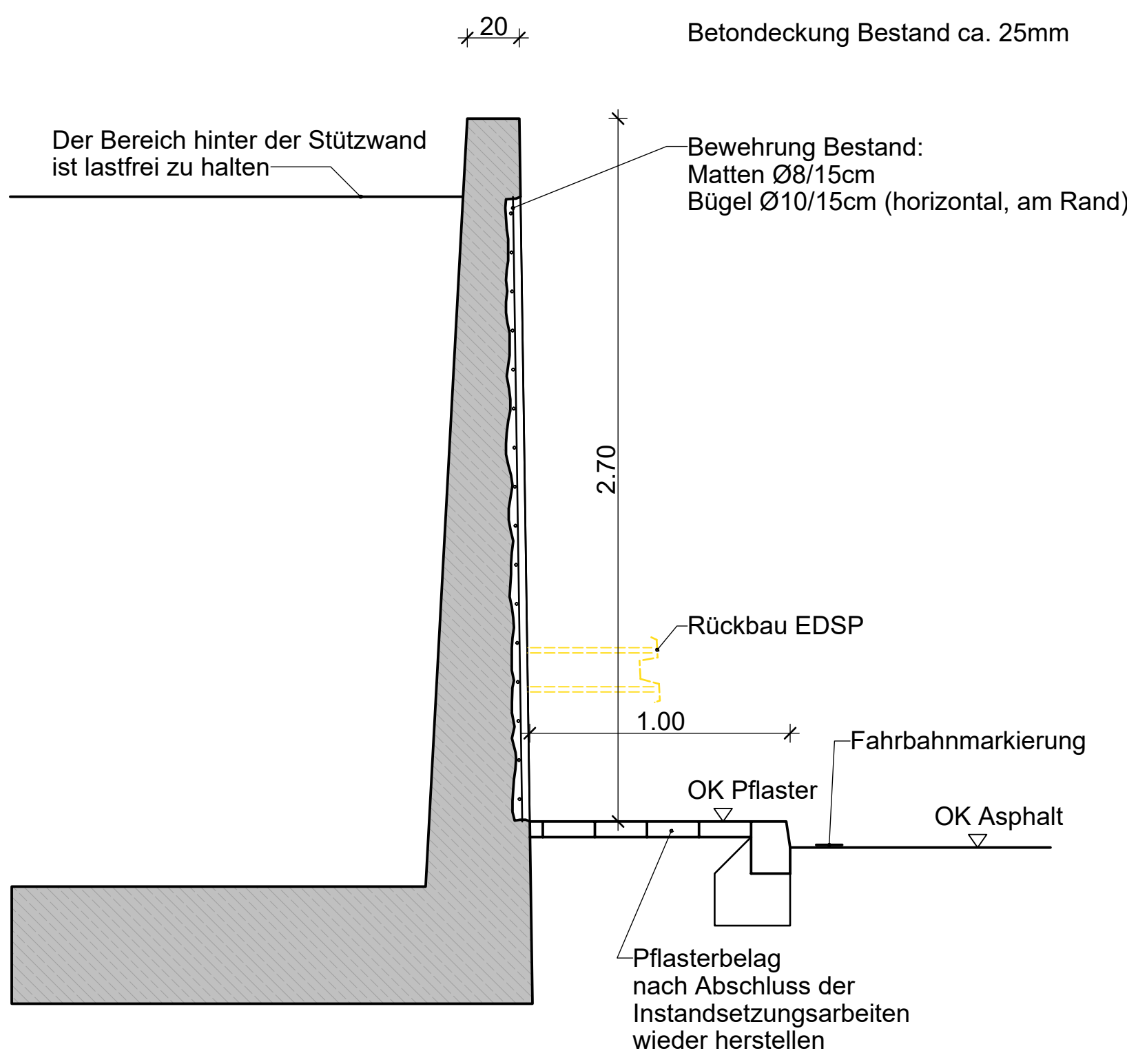


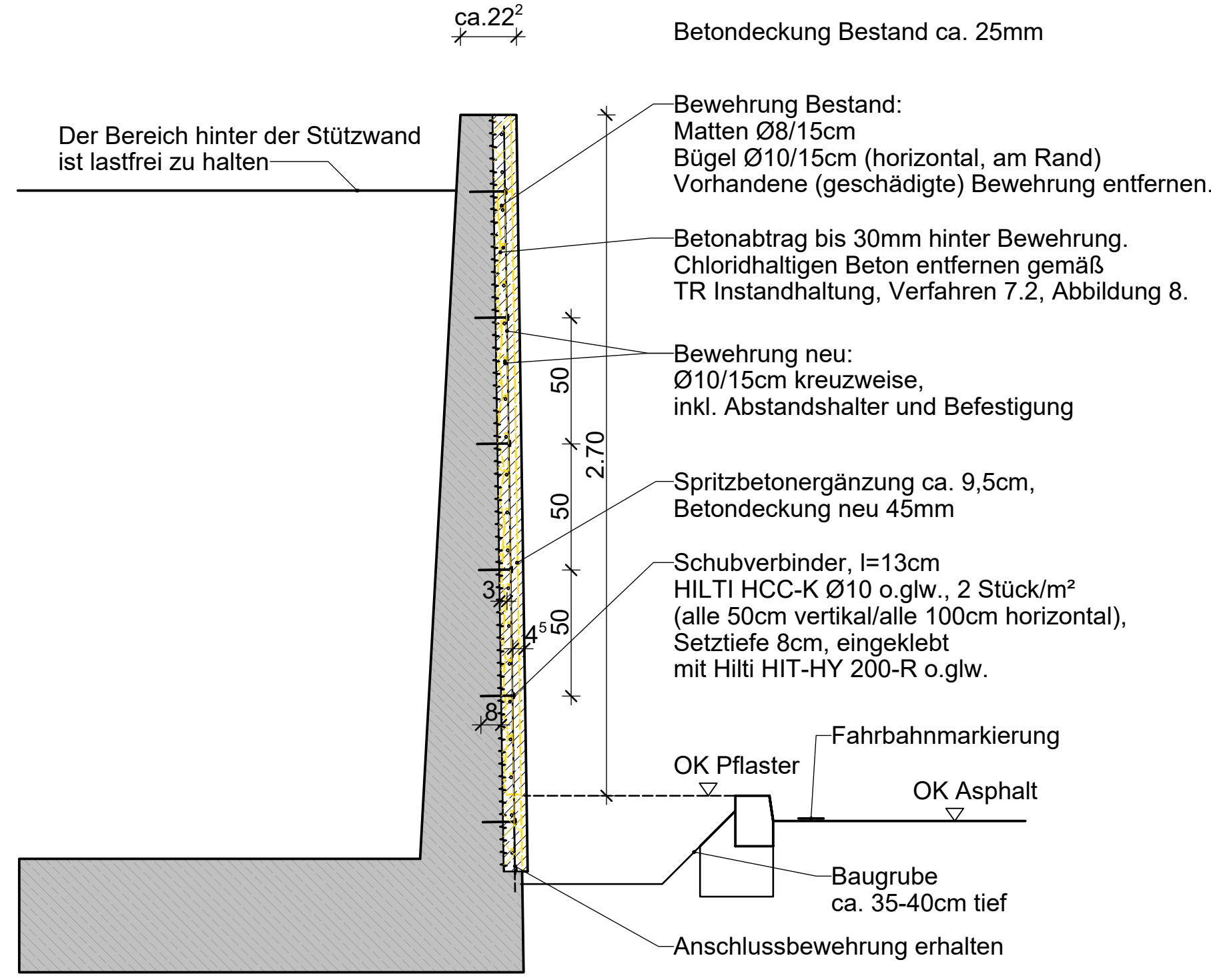
Ansicht Stützwand Bestand, M 1:50



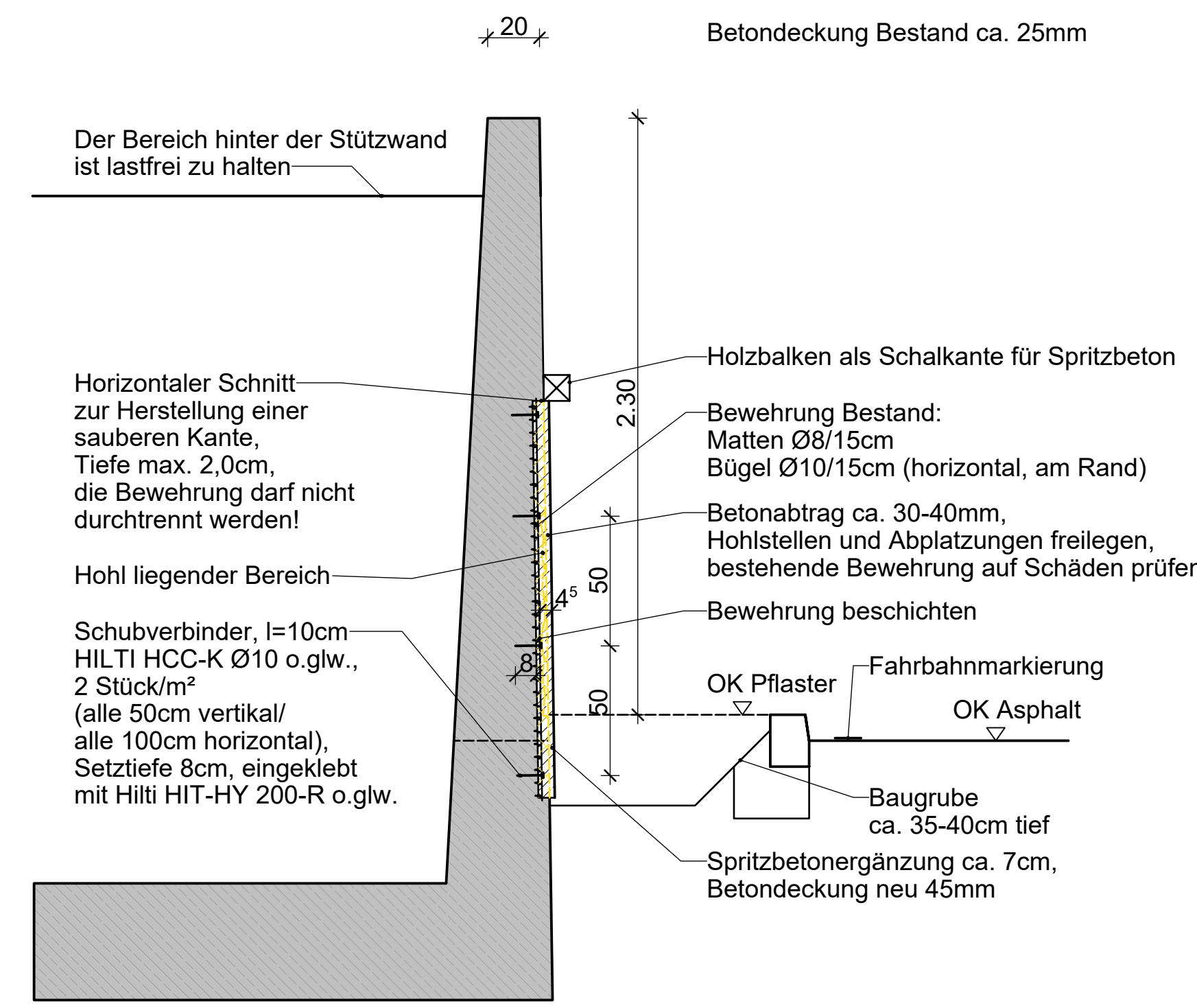
Schnitt S1 Segment 1 Bestand, M 1:20



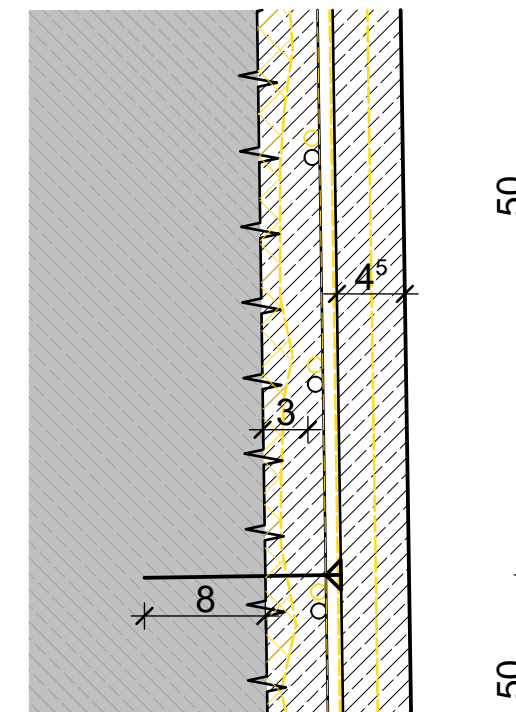
Schnitt S1 Segment 1 Instandsetzung, M 1:20



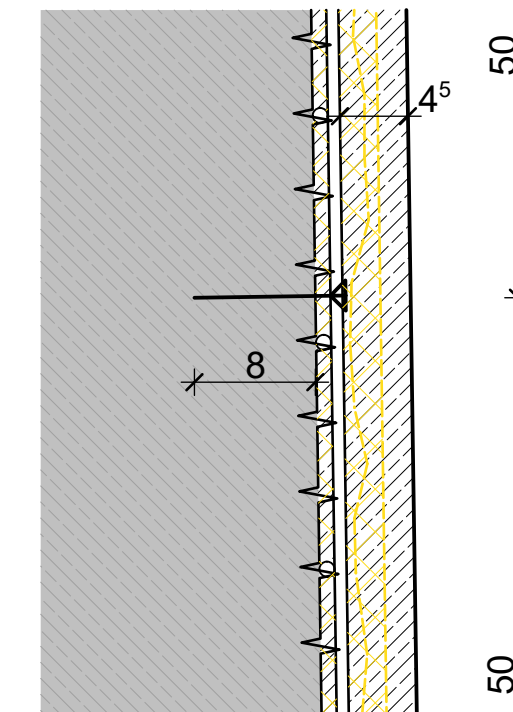
Schnitt S2 Segment 2+3 Instandsetzung, M 1:20



Detailschnitt S1 Segment 1 Instandsetzung, M 1:5



Detailschnitt S2 Segment 2+3 Instandsetzung, M 1:5



Hinweis:
Für die Stützwand liegen keine Planunterlagen vor.
Die Geometrie wurde vorort aufgemessen, soweit sie zugänglich war.
Unterhalb des Pflasterbelags ist die Geometrie unbekannt.



Mindest-Biegerollendurchmesser				
Biegerollendurchmesser nach DIN EN 1992-1-1 NA, (Tab. NA.8.1.a) Haken, Winkelhaken, Schlaufen d_{s1} Schrägstäbe oder andere gebogene Stäbe d_{s2} Stabdurchm. d_s [mm]	Mindestwerte der Betondeckung, rechteckig zur Biegebene			
	< 20	≥ 20	> 100 mm und > 7 ds	> 50 mm und > 3 ds
Mindestbiegerollendurchmesser d_{s1} für Normalbeton	4 ds	7 ds	10 ds	15 ds

Verlegung
Für das Verlegen der Bewehrung ist das DBV - Merkblatt "Betondeckung und Bewehrung nach EC2" in der jeweils neuesten Fassung zu beachten.

Abstandshalter
Die DBV - Merkblätter "Unterstützungen nach EC2" und "Abstandshalter nach EC2" sind in der jeweils neuesten Fassung zu beachten.
Abstandshalter für seitliche und untere Betondeckung gemäß ZTV-ING.; an der Bewehrung befestigen, nicht linienförmig; Anzahl ≥ 4 Stk./m²

Materialien			
	Stahlbeton Bestand		Abbruch Bestand
	Stahlbeton Neu		Abbruch Bestand
	Gussasphalt		Fahrbahnübergang aus Asphalt

Schalung - Sichtflächen		
Spritzbetonerfüllung	Oberfläche geglättet	SB 2
Alle sichtbaren Kanten sind, falls nicht anders angegeben, mit Dreikanteisen 1,5 x 1,5 cm zu brechen		

Baustoffangaben		Instandsetzung / Ertüchtigung	
Bauteil	Beton	Druckfestklasse (*)	Einwirkungsbedingungen
Spritzbetonerfüllung	C30/37	XC4, XD3, XF2, WF	r ≤ 0,3 / 0,5
		B500B	
		c_{min}	c_{max}
		außen	innen
		0,3	30
		15	45

Evtl. vorhandene Kabel, Leitungen etc. sind örtlich vor Baubeginn festzustellen, zu verlegen und zu sichern.

Endgültige Abmessungen nach statischen, konstruktiven und wirtschaftlichen Erfordernissen.

Entwurfsbearbeitung:		Projekt-Nr.: 22975-IWSV
MS Ing Matthaei + Schotte Ingenieurgesellschaft mbH Rohleuhstraße 89/2, 70178 Stuttgart Telefon: 0711-248496-0, Telefax: 0711-248496-23 www.ms-ing.de, office@ms-ing.de Stuttgart, den 16.05.23 gez. T.Schotte	Datum	Zeichen
	Bearb.: 16.05.23 CR/MH	
	Gez.: 16.05.23 HP/BS	
	Gepr.: 16.05.23 CR/MH	

im Auftrag des:
Regierungspräsidium Stuttgart
Referat 43 - Ingenieurbau

Geändert	Datum	Gez.	Geprüft
a			
b			
c			
d			

Straßenbauverwaltung Baden-Württemberg
Straße: B14
Streckenbezeichnung: Vaihingen - Schattenring
Zusatzbezeichnung: von L1180 i.R. S-Vaihingen
Gemarkung: Stuttgart Pfaffenwald

Bauwerk / Baumaßnahme:	Datum	Zeichen
B14, Instandsetzung Stützwand STW i.Z.d. B14 Ast in S-Vaihingen / rechts S-Vaihingen		
Bearb.:		
Gez.:		
Gepr.:		
Bauwerks-Nummer		

Plandarstellung:	Bauwerksplan 103
Instandsetzung Stützwand	Maßstab: 1:50, 1:20, 1:5

Aufgestellt: Stuttgart, den
gez.
Regierungspräsidium Stuttgart
Abt. 4 - Straßenwesen und Verkehr
Ref. 43 - Ingenieurbau