

Abb. 1 Übermittelte Influenza-Fälle im Saisonvergleich. Baden-Württemberg für 2011/12 bis 2015/16 (Linien) und 2016/17 (Balken) jeweils von MW 40 des Vorjahres bis MW 20 des Folgejahres, Stand 01.03.2017 10:30

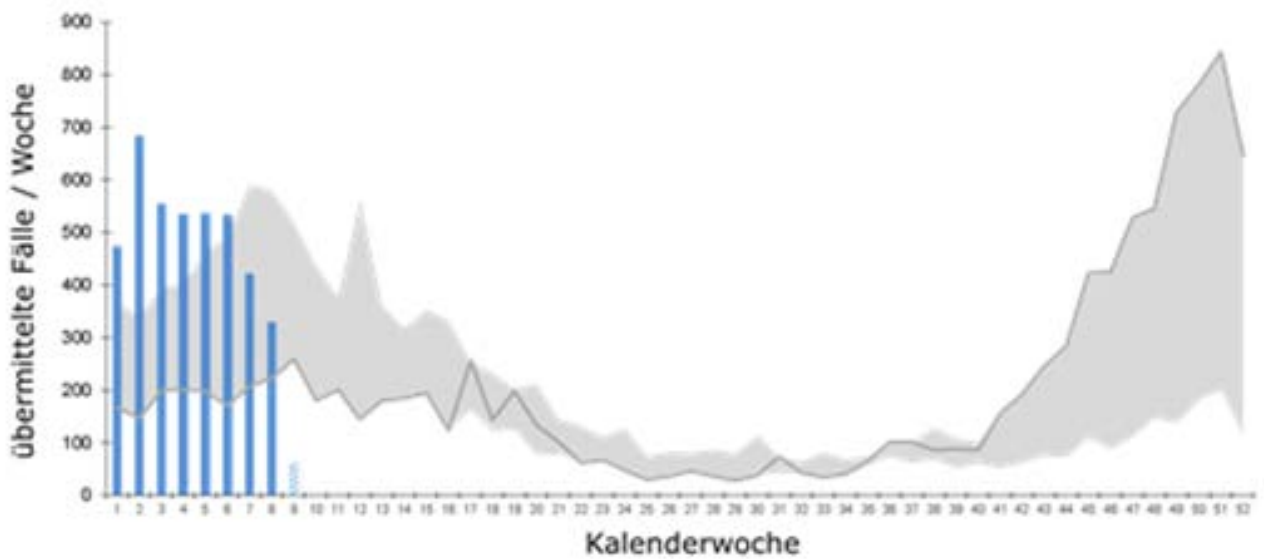


Abb.2: Norovirus-Fälle Baden-Württemberg, 2017 (Säulen) und 2016 (Linie) mit Maxima und Minima 2012-2016, Stand: 01.03.2017, 10:30 Uhr