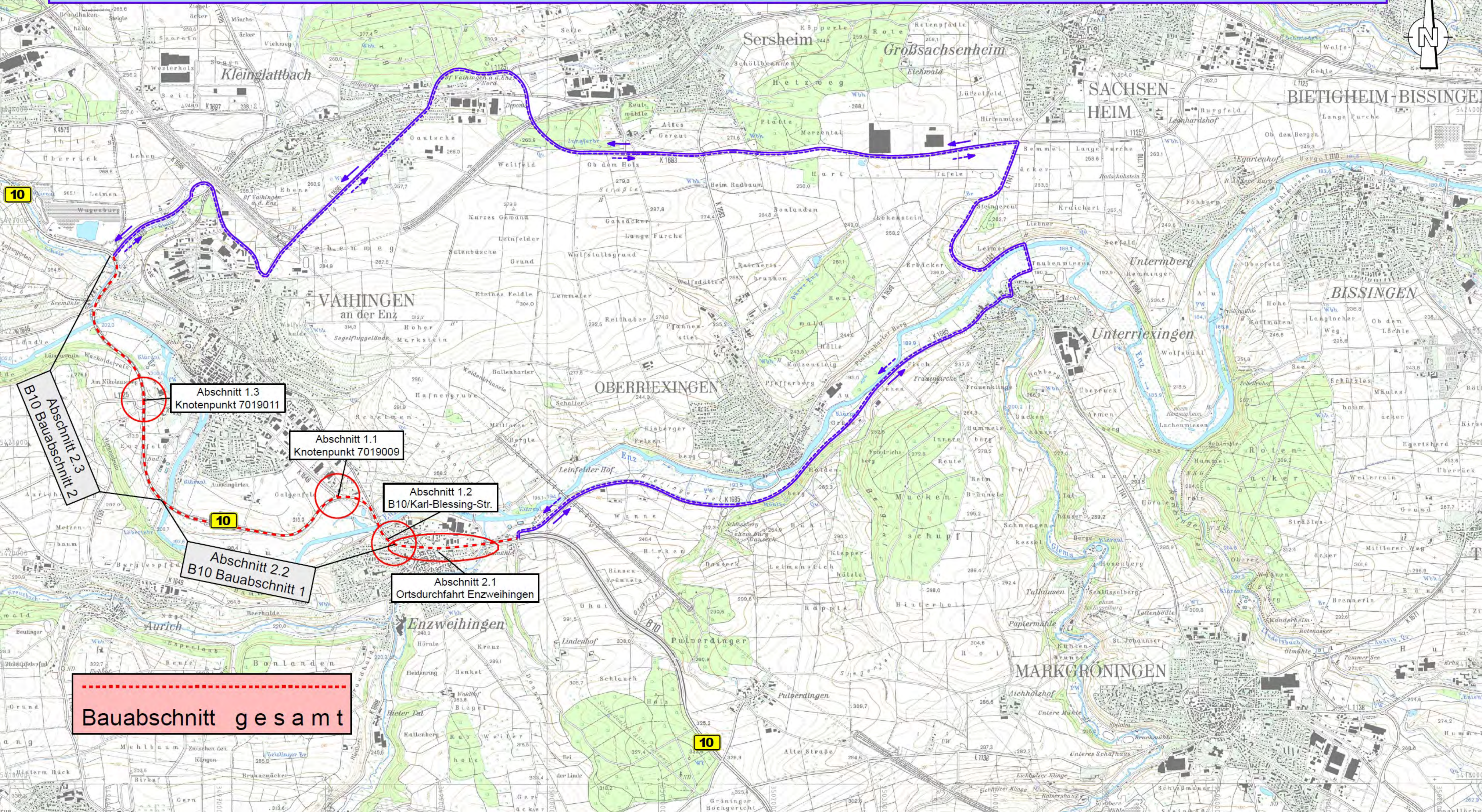


Großräumige Umleitung während aller Bauabschnitte für den überörtlichen Verkehr auf der B10. Die Umleitung ist unabhängig vom Bauabschnitt



Abschnitt 1.3
Knotenpunkt 7019011

Abschnitt 1.1
Knotenpunkt 7019009

Abschnitt 1.2
B10/Karl-Blessing-Str.

Abschnitt 2.1
Ortsdurchfahrt Enzweihingen

Abschnitt 2.2
B10 Bauabschnitt 1

Abschnitt 2.3
B10 Bauabschnitt 2

Bauabschnitt gesamt