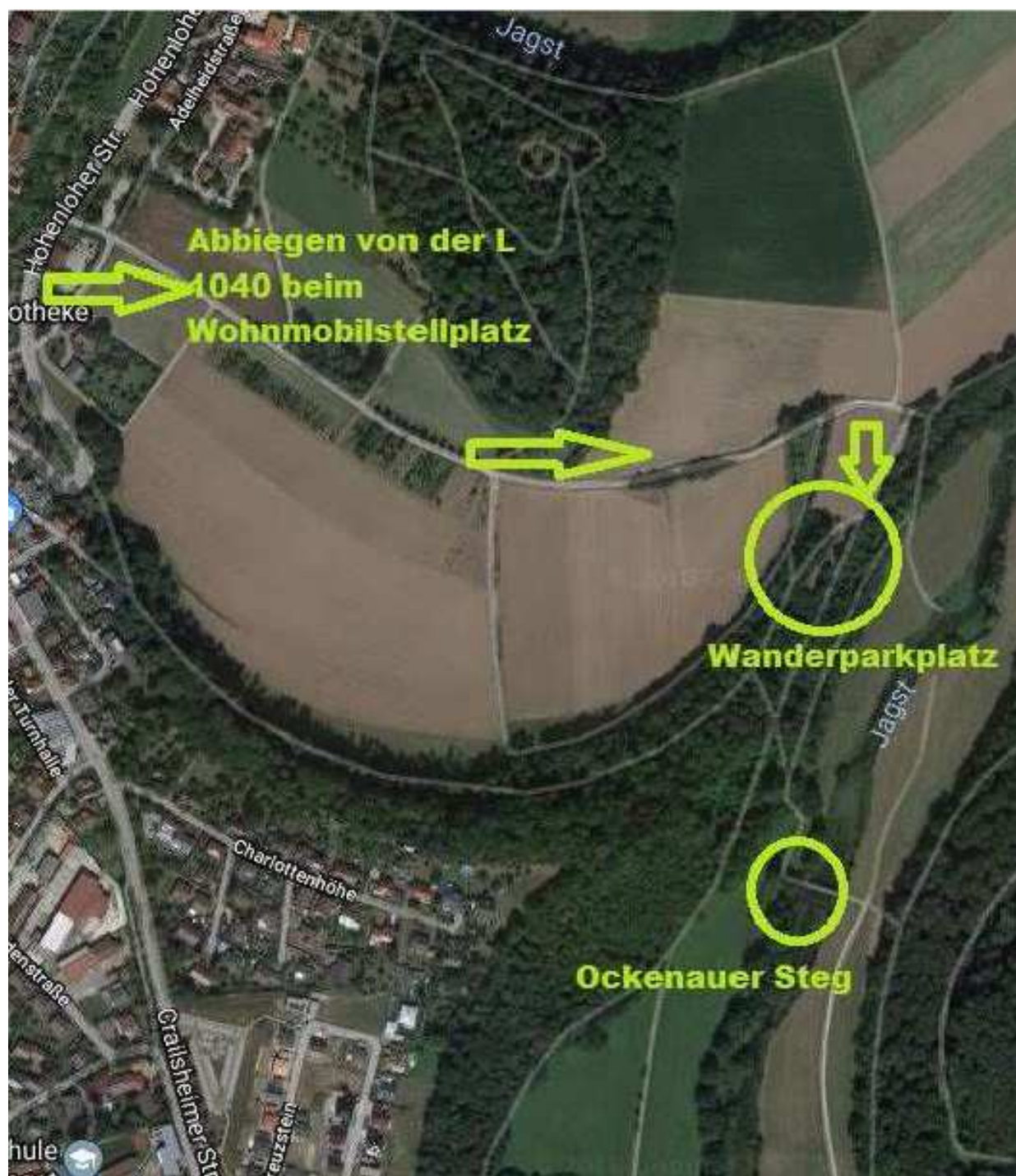


Anfahrtsbeschreibung zum Ockenauer Steg



Auf der L 1040 (Hohenloher Straße) in 74592 Kirchberg an der Jagst auf Höhe des Wohnmobilstellplatzes auf den Feldweg zum ausgeschilderten Wanderparkplatz abbiegen. Dem asphaltierten Feldweg vorbei am neuen Feuerwehrmagazin folgen bis zum Wanderparkplatz. Dort kann das Auto abgestellt werden. Der Ockenauer Steg über die Jagst ist fußläufig von dort über den Radweg durch den Wald in ca. 100 m erreichbar.