



Abb. 1
Grabungssituation in der steinzeitlichen Fundstelle Kohlhou-Abri im Lonetal
(Niederstotzingen-Stetten ob Lontal).
© Landesamt für Denkmalpflege im Regierungspräsidium Stuttgart/Thomas Beutelspacher



Abb. 2
Bergung des keltischen Einbaums im Neubaugebiet Bad Buchau-Neuweiher.
© Landesamt für Denkmalpflege im Regierungspräsidium Stuttgart/Wolfgang Hohl



Abb. 3
Eine Goldkette mit halbmondförmigem Anhänger aus dem römischen Heidenheim.
© Landesamt für Denkmalpflege im Regierungspräsidium Stuttgart/Yvonne Mühleis



Abb. 4
Scheibenfibeln aus zwei Frauenbestattungen bei Wendlingen a. N. (6./7. Jh. n. Chr.).
© Landesamt für Denkmalpflege im Regierungspräsidium Stuttgart/Yvonne Mühleis



Abb. 5

Die feuervergoldete S-Fibel stammt aus einem alamannisch-fränkischen Frauengrab aus Bad Cannstatt.

© Landesamt für Denkmalpflege im Regierungspräsidium Stuttgart/Yvonne Mühleis

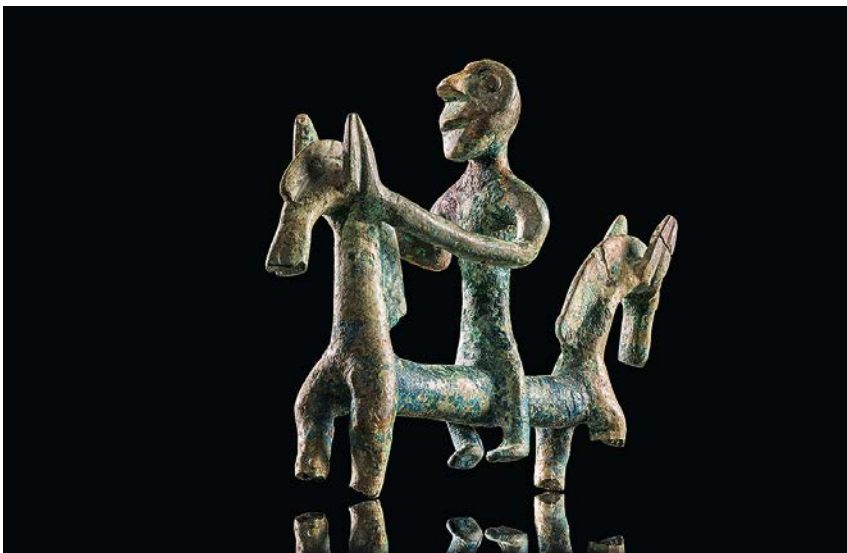


Abb. 6

Der Unlinger Reiter – ein bronzenes Reiterfigürchen aus dem Zentralgrab eines keltischen Grabhügels.

© Ginger Neumann, Zuckerfabrik Fotodesign, Stuttgart