



**Regierungspräsidium Tübingen**  
**Ref. 53.1 Landesbetrieb Gewässer**

**Sanierung der Donau zwischen Hundersingen und Binzwangen:**  
**Monitoring 2013: Fledermäuse**

Auftragnehmer: Büro für Landschaftsökologie Altheim  
Vogelsangweg 22  
88499 Altheim

Bearbeitung: Dr. Alfred Nagel, Dipl.-Biologe  
Josef Grom, Dipl.-Biologe

## Einleitung

Als funktionserhaltende Maßnahme (CEF-Maßnahme) für die gerodeten Gehölze wurden im Projektgebiet 20 Fledermauskästen aufgehängt (Abb. 1 und 2). Daraus leitet sich die Verpflichtung zum Monitoring der Kästen ab.

## Ergebnisse der Kastenkontrollen 2009, 2010 und 2013

**Tab. 1:** Kastenkontrolle 2009

Kasten-Nr.	Typ	Rechtswert	Hochwert	Kontrolle am 27.10.2009
1	N	3531352	5329146	nichts
2	F	3531374	5329165	Vogelkot
3	N	3531396	5329178	angefangenes Hornissennest
4	F	3531393	5329183	nichts
5	W	3531387	5329196	nichts
6	F	3531318	5329167	Vogelkot
7	N	3531282	5329155	Vogelnest
8	N	3531260	5329163	angefangenes Hornissennest, angefangenes Meisennest
9	N	3531374	5329214	angefangenes Meisennest
10	N	3531271	5329116	Mäusekot, Hasel- oder Waldmaus
11	N	3530891	5327657	wenig Fledermauskot
12	N	3530896	5327618	nichts
13	F	3530903	5327635	nichts
14	N	3530898	5327611	nichts
15	W	3530886	5327673	wenig Fledermauskot
16	F	3530863	5327658	nichts
17	N	3530859	5327695	nichts
18	F	3530855	5327717	nichts
19	N	3530826	5327688	wenig Fledermauskot
20	N	3530868	5327710	nichts

**Tab. 2:** Kastenkontrolle 2010

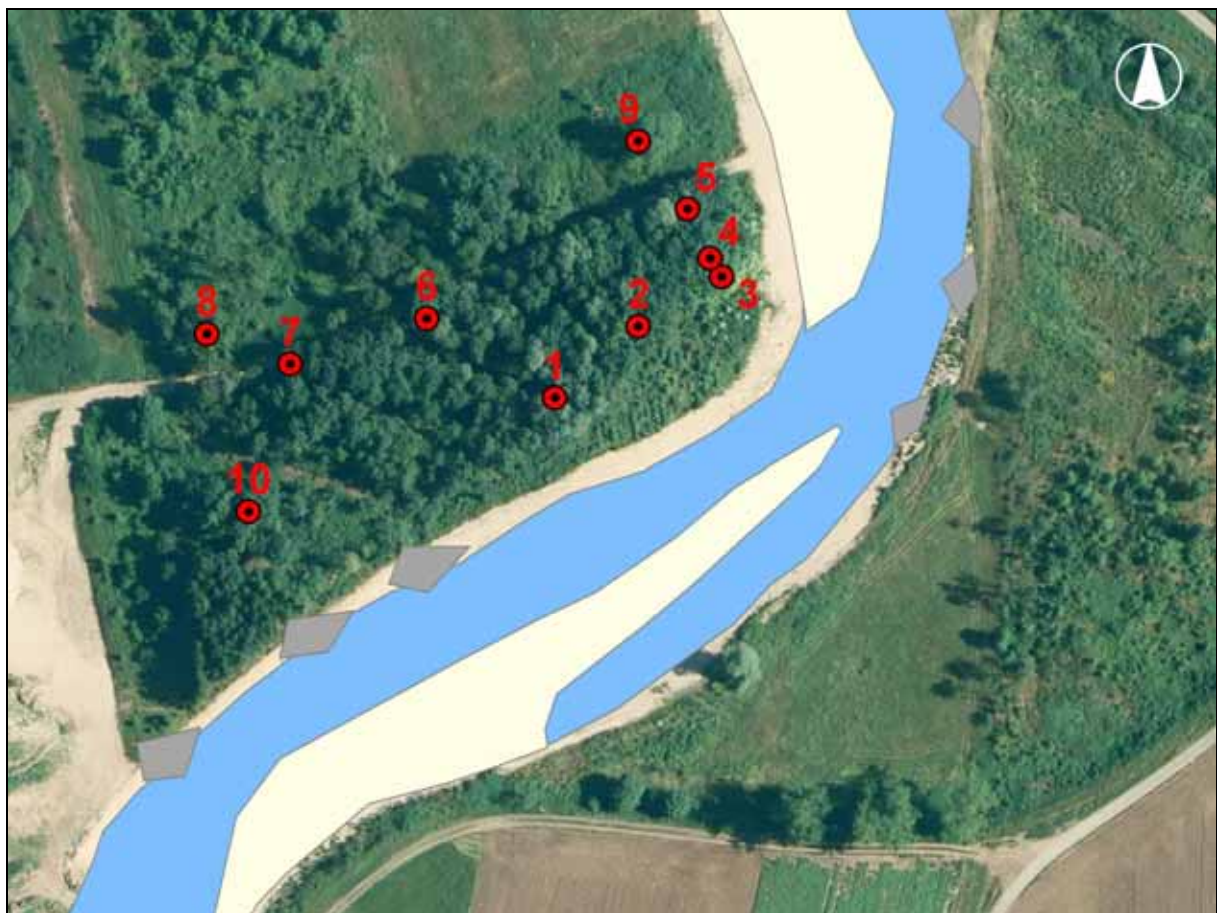
Kasten-Nr.	Typ	Kontrolle am 26.07.2010
1	N	Meisennest
2	F	1 Zwergfledermaus, Vogelkot
3	N	Sperlingsnest
4	F	nichts
5	W	Feldsperling, Nest noch belegt
6	F	nichts
7	N	fehlt
8	N	Meisennest
9	N	Hornissennest
10	N	Meisennest, Kohlmeise
11	N	angefangenes Nest, Rindenstücke
12	N	Meisennest, angefangen
13	F	nichts
14	N	Meisennest, Hornissennest
15	W	Meisennest
16	F	nichts
17	N	Meisennest
18	F	fehlt
19	N	Meisennest
20	N	Meisennest

**Tab. 3:** Kastenkontrolle 2013

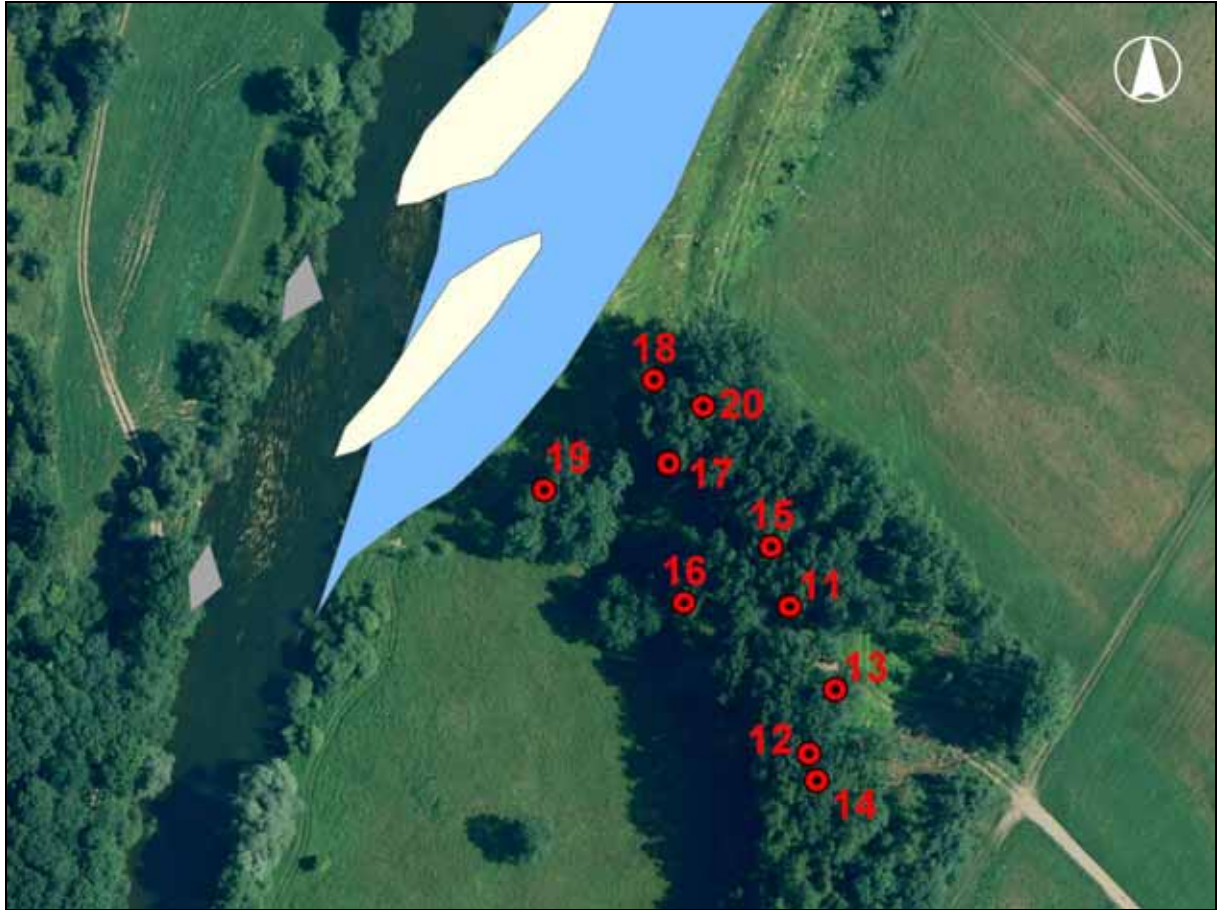
Kasten-Nr.	Typ	Kontrolle am 27.08.2013
1	N	nichts
2	F	1 Zwergfledermaus
3	N	Vogelnest
4	F	nichts
5	W	Feldsperlingsnest
6	F	nichts, frei geschnitten
7	N	ersetzt (neuer Kasten)
8	N	altes Vogelnest
9	N	Meisennest
10	N	Vogelnest
11	N	Vogelnest
12	N	Meisennest und Hornissennest
13	F	nichts
14	N	Meisennest
15	W	1 Zwergfledermaus, Hornissennest
16	F	nichts
17	N	besetztes Hornissennest
18	F	ersetzt (neuer Kasten)
19	N	Sperlingsnest, 4 Raufhautfledermäuse
20	N	11 Raufhautfledermäuse

Nach der Kastenkontrolle am 27. August wurde am 28. August im südlichen Bereich ein automatisches Aufzeichnungsgerät aufgehängt. Das automatische Aufzeichnungsgerät bestand

aus einem batcorder der Firma ecoObs. Die Aufzeichnungen des batcorders wurden mit der dazugehörigen Software (bcAdmin, bcAnalyse, batident) vorsortiert und anschließend manuell nachbestimmt, da die automatische Determination bei manchen Arten sehr häufig zu Fehlbestimmungen führt. Das Ergebnis dieser Untersuchung ist: Während der gesamten Nacht vom 28. auf den 29. August wurden Locklaute registriert, die von Männchen der Rauhaufledermaus ausgesendet werden, um Weibchen in ihr Quartier zu locken, wo dann Paarungen stattfinden. Damit handelt es sich beim südlichen Kastengebiet um eines der wenigen an der Donau bekannten Männchen- und Paarungsgebiete der Rauhaufledermaus. Dies gilt mit sehr hoher Wahrscheinlichkeit auch für das nördliche Kastengebiet.



**Abb. 1:** Lageplan Fledermauskästen Bereich Nord (Altlastenfläche) (M. 1:2.000)



**Abb. 2:** Lageplan Fledermauskästen Bereich Süd (Ausleitungsbereich) (M. 1:2.000)