

# ELER – Donaurenaturierung Gewann „Ebene“

Landkreis Alb - Donau, Gemeinden Lauterach und Untermarchtal

## Ziele:

- Dynamisierung der Flussaue und des Gewässers
- Bei Mittelwasser durchflossener Seitenarm
- Bei Niedrigwasser Stillwasserbereiche
- Sukzessionsfläche auf der Insel

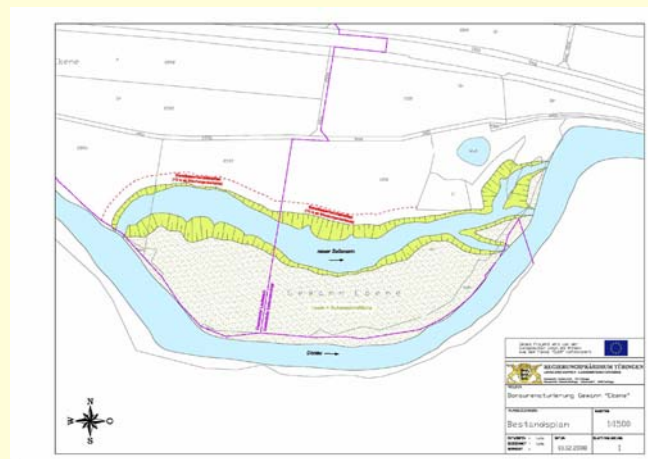


Zustand vor der Renaturierung

## Maßnahme:

Die Renaturierung sieht die Ausbildung eines Seitenarmes („Flutmulde“) mit wechselnder Sohlbreite und wechselnden Böschungsneigungen vom Steilufer bis 1:15 vor.

Die Länge des Seitenarmes beträgt ca. 450 m.



Bestandsplan 2008

**Kosten:** 250.000,- €

## Träger:

Regierungspräsidium Tübingen.  
Kofinanzierung durch die EU mit ELER-Mitteln.



## Status:

Fertiggestellt: Herbst 2008



**Baden-Württemberg**  
REGIERUNGSPRÄSIDIUM TÜBINGEN