

# Naturschutzgebiet „Oberes Donautal zwischen Beuron und Hausen“

Landkreise Sigmaringen, Tuttlingen; Stadt Fridingen, Gemeinden Beuron, Schweningen, Leibertingen, Irndorf

## Steckbrief:

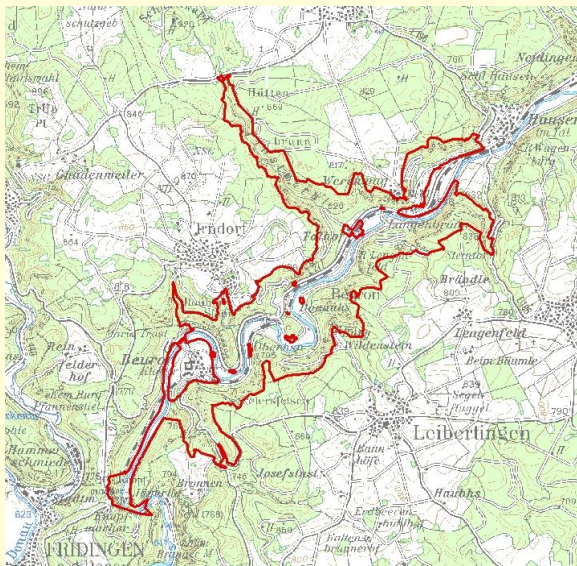
Gemarkungen: Beuron, Hausen im Tal, Schweningen, Leibertingen, Fridingen, Irndorf  
Fläche: 911 ha  
Höhe: 600-850 m über NN  
Naturraum: Baar-Alb und Oberes Donautal  
Top. Karte: 7919, 7920, 7819



Foto: Raddatz

## Schutzzweck:

Erhalt und Entwicklung des Lebens- und Rückzugsraumes für eine artenreiche und schutzwürdige Tier- und Pflanzenwelt auch im Hinblick auf die europaweite Bedeutung entsprechend der FFH-Richtlinie, der außerordentlichen landschaftlichen Schönheit und Eigenart sowie der biologischen Vielfalt.



## Träger:

Regierungspräsidium Tübingen  
Referate 55 und 56

## Status:

geplant



Baden-Württemberg  
REGIERUNGSPRÄSIDIUM TÜBINGEN