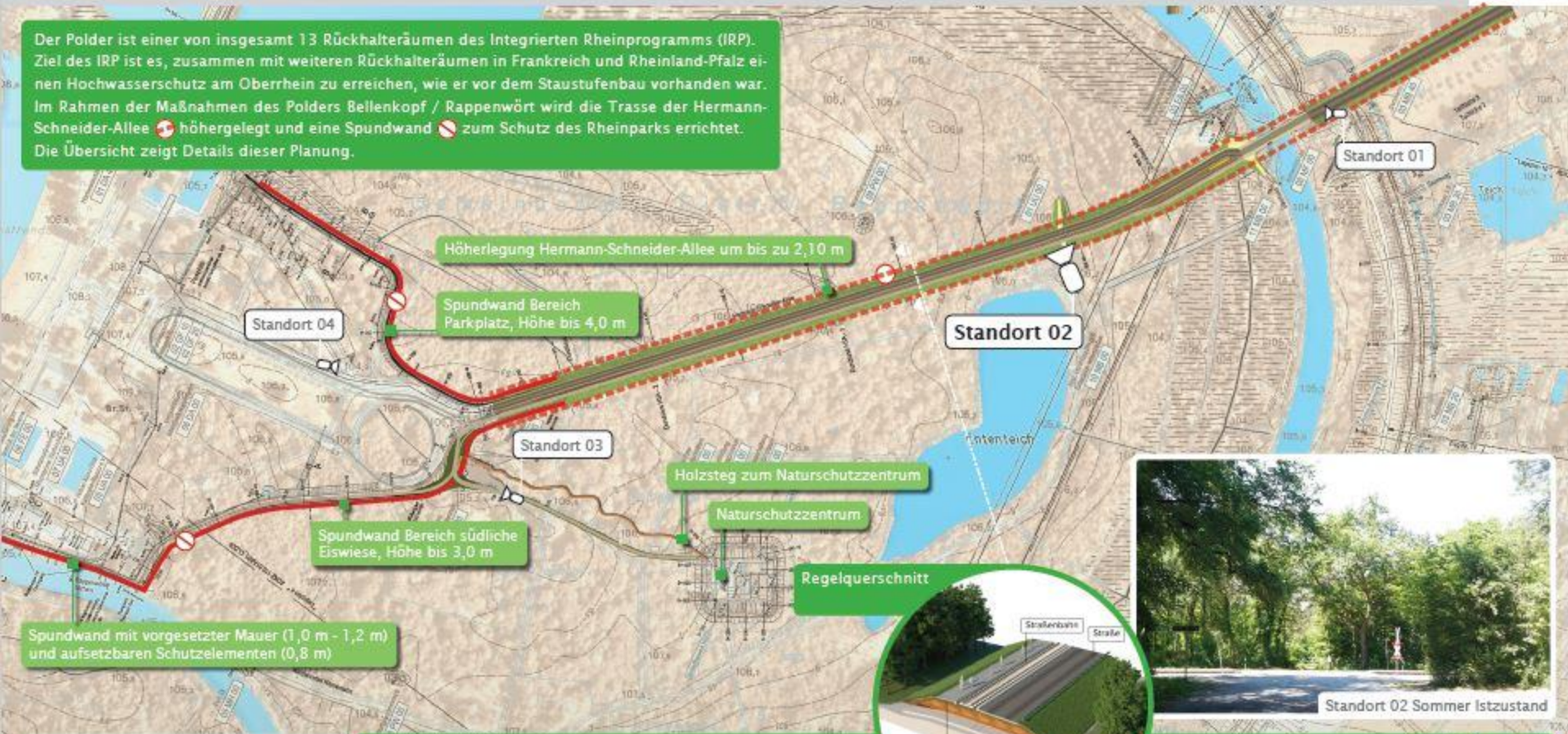


Polder Bellenkopf / Rappenwört Höherlegung Hermann-Schneider-Allee und Spundwand



Der Polder ist einer von insgesamt 13 Rückhalteräumen des Integrierten Rheinprogramms (IRP). Ziel des IRP ist es, zusammen mit weiteren Rückhalteräumen in Frankreich und Rheinland-Pfalz einen Hochwasserschutz am Oberrhein zu erreichen, wie er vor dem Staustufenbau vorhanden war. Im Rahmen der Maßnahmen des Polders Bellenkopf / Rappenwört wird die Trasse der Hermann-Schneider-Allee höhergelegt und eine Spundwand zum Schutz des Rheinparks errichtet. Die Übersicht zeigt Details dieser Planung.



Blick auf die um bis zu 2,10 m höhergelegte Hermann-Schneider-Allee.

Standort 02 Winter Planung

Standort 02 Sommer Planung



Dies ist eine Information des Integrierten Rheinprogramms. Sie gibt den aktuellen Planungsstand wieder. Nähere Informationen finden Sie unter www.irp-bw.de.
Regierungspräsidium Karlsruhe, Abteilung Umwelt, Referat 53.1, Stand August 2016

Standort 02

Blick nach Norden vom Parkplatz Ententeich



Bundesministerium für Verkehr und digitale Infrastruktur



Baden-Württemberg
REGIERUNGSPRÄSIDIUM KARLSRUHE