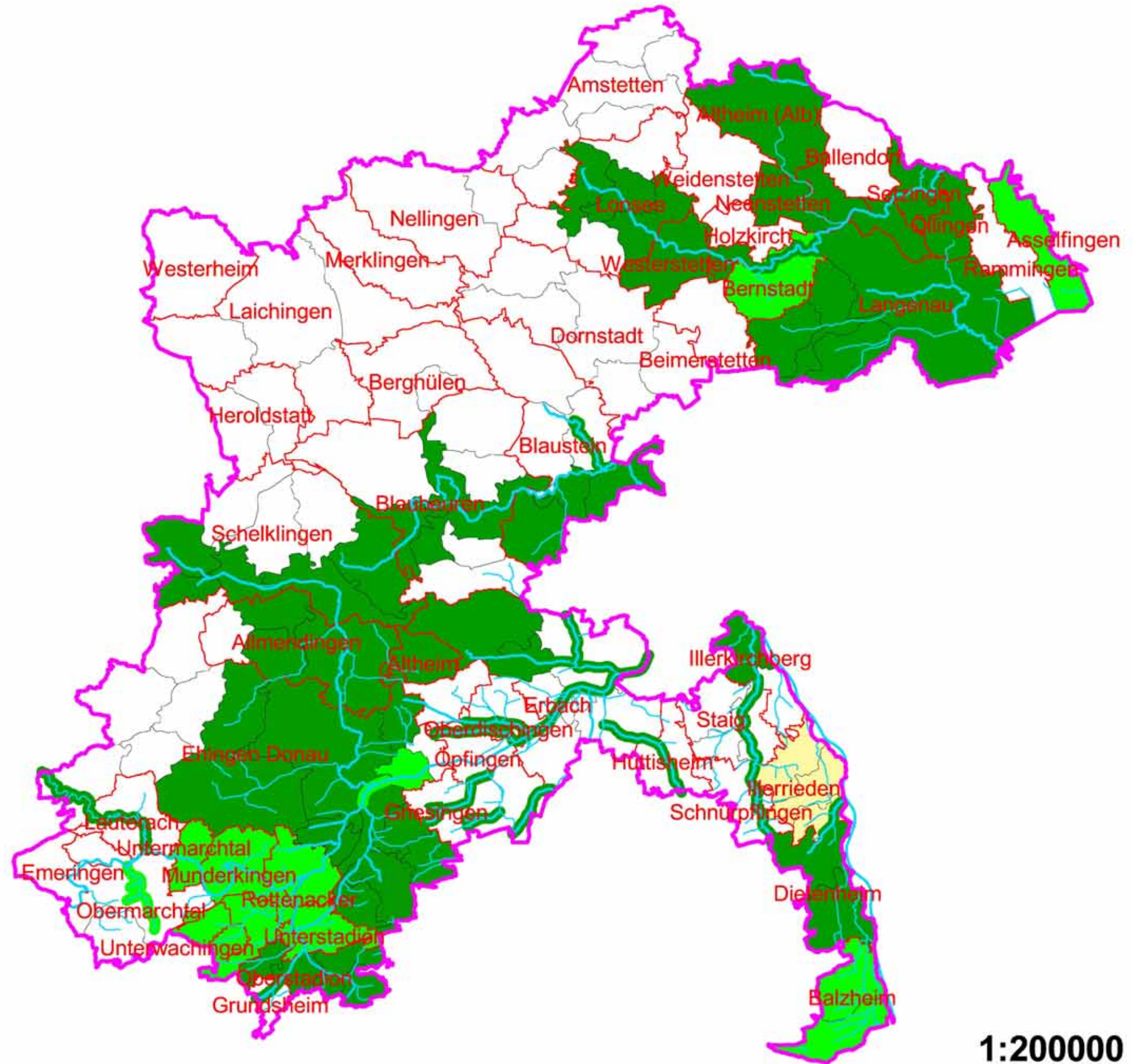


# Gewässerentwicklungspläne an Gewässern I. und II. Ordnung im Dienstbezirk der Gewässerdirektion Donau/Bodensee Bereich Ulm hier: Alb-Donau-Kreis

Stand: Januar 2004

## Zeichenerklärung

-  Kreisgrenze
-  Gemeindegrenze
-  Gemarkungsgrenze
-  Gewässerverlauf
-  GEP geplant
-  GEP in Bearbeitung
-  GEP fertig
-  GEP auf Gemarkung geplant
-  GEP auf Gemarkung in Bearbeitung
-  GEP auf Gemarkung fertig



1:200000