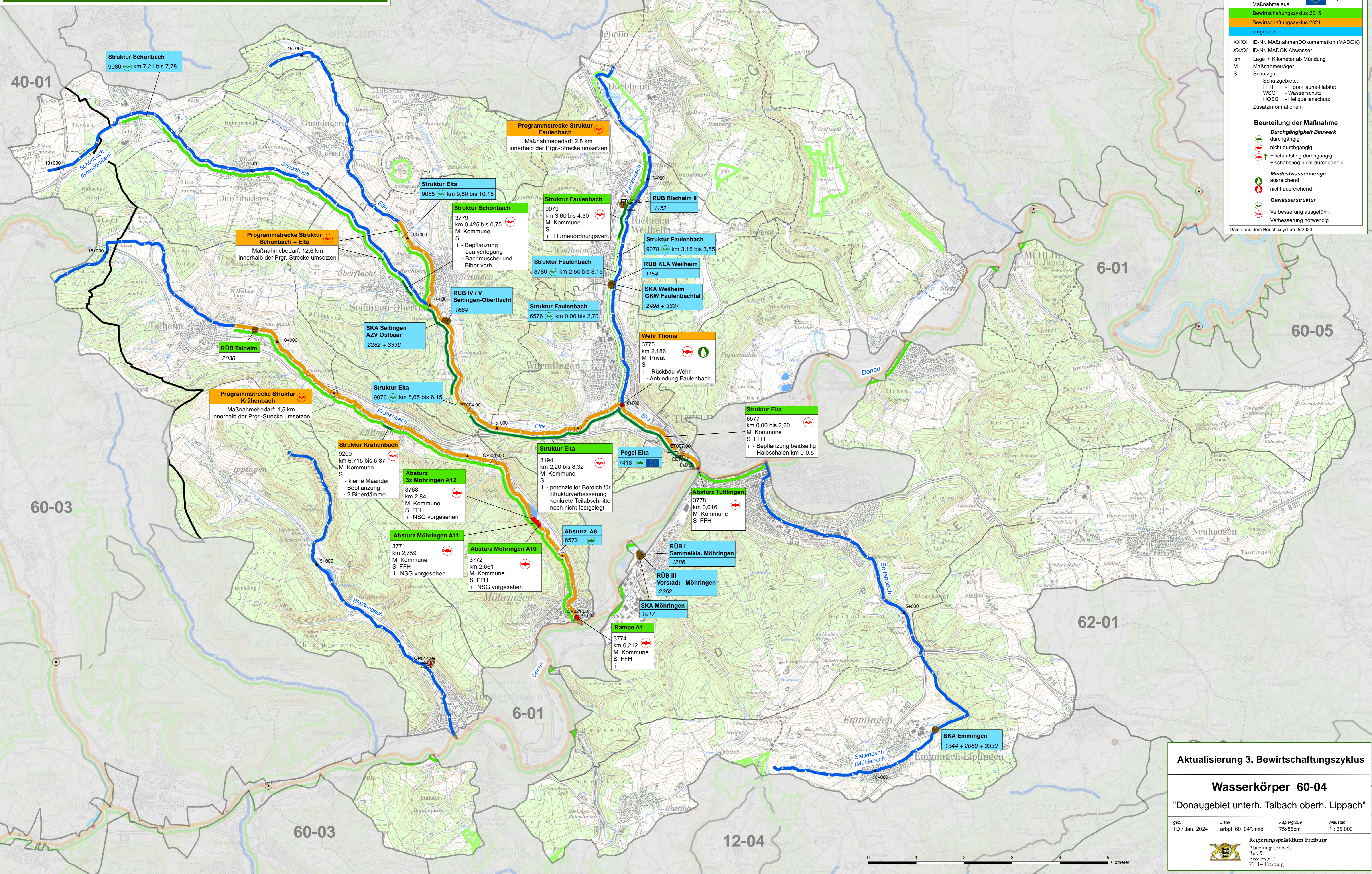
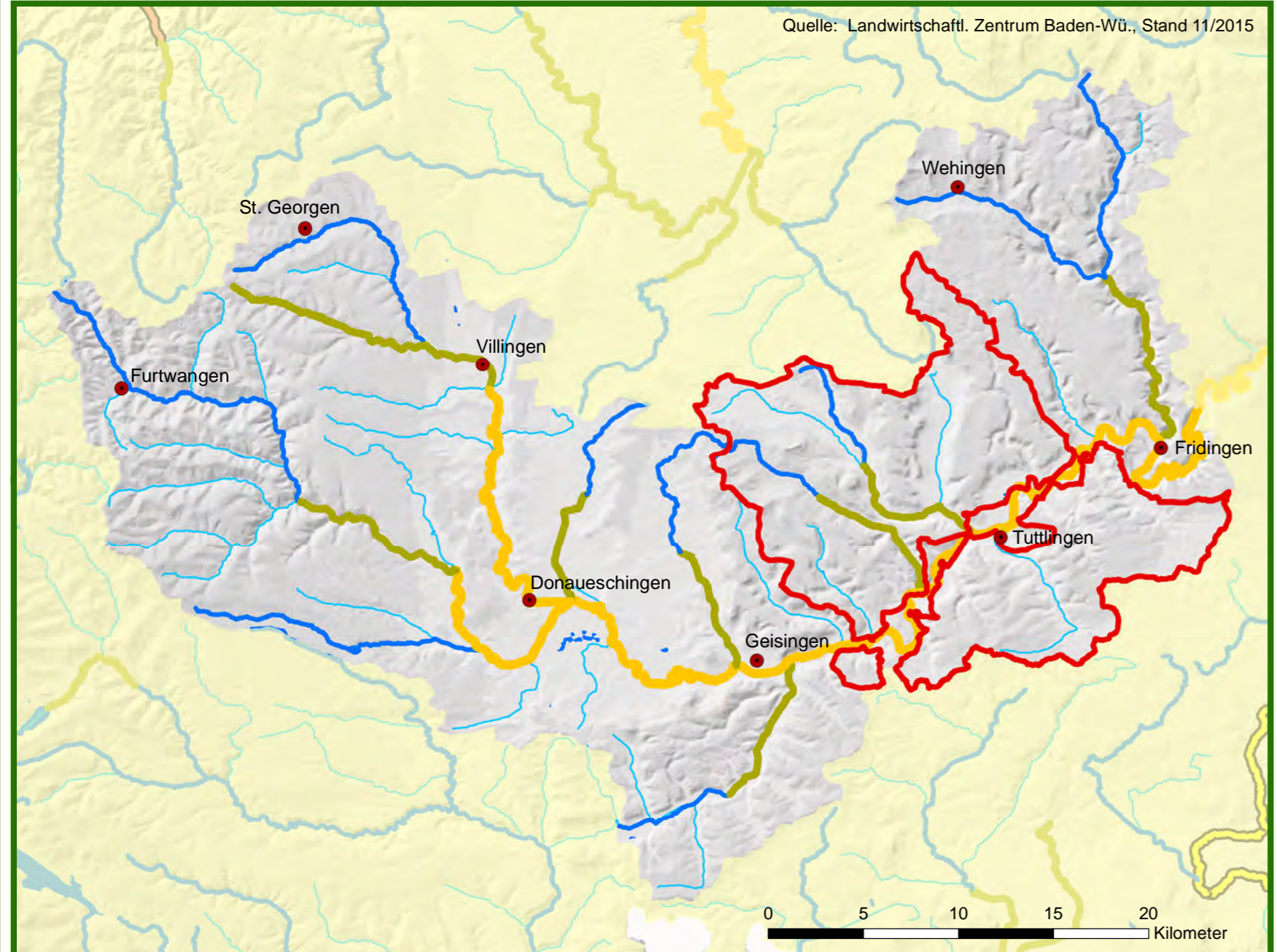


Migrationsbedarf Fische

Teilbearbeitungsgebiet Donau bis einschl. Donauversickerung (60) mit Wasserkörper 60-04 (roter Umriss)



Programmstrecken

- Durchgängigkeit Mindestwasser
 - Gewässerstruktur
- Maßnahmen**
- Struktur umgesetzt
 - Struktur in Planung
 - Mindestwasser umgesetzt
 - Mindestwasser in Planung
 - Querbauwerk signifikant
 - Durchgängigkeit hergestellt
 - Kommunale Abwasseranlage

- Sonstiges**
- WRRL-Gewässer
 - Kilometrierung alle 5.000 m alle 500 m
 - Regierungsbezirksgrenze
 - Land-/Stadtkreisgrenze
 - Gemeindegrenze
 - Naturschutzgebiet (2021)
 - Stein- / Dohlenkrebsvorkommen (2020)

- Monitoringstellen (LUBW)**
- MuP (Makrophyten+Phytobenthos)
 - MZB (Makrozoobenthos, mit Code-Nr.)
 - fBS (Fische, mit PS-ID)
 - Chemiemessstelle (mit Code-Nr.)

Informationen im Maßnahmekästchen

Bezeichnung	EU gefördert
Maßnahme aus	
Bewirtschaftungszyklus 2015	
Bewirtschaftungszyklus 2021	
umgesetzt	
XXXX ID-Nr. MaßnahmenDokumentation (MADOK)	
XXXX ID-Nr. MADOK Abwasser	
km Lage in Kilometer ab Mündung	
M Maßnahmeträger	
S Schutzgut	
i Zusatzinformationen	
FFH - Flora-Fauna-Habitat	
WSG - Wasserschutz	
HQSG - Heilquellenschutz	

Beurteilung der Maßnahme

- Durchgängigkeit Bauwerk**
- durchgängig
 - nicht durchgängig
 - Fischautstieg durchgängig, Fischabstieg nicht durchgängig
- Mindestwassermenge**
- ausreichend
 - nicht ausreichend
- Gewässerstruktur**
- Verbesserung ausgeführt
 - Verbesserung notwendig

Daten aus dem Berichtssystem: 5/2023

Aktualisierung 3. Bewirtschaftungszyklus

Wasserkörper 60-04

"Donaugebiet unterh. Talbach oberh. Lippach"

gsc: TD / Jan. 2024 Datei: arbp_60_04*.mxd Papiergröße: 75x85cm Maßstab: 1 : 35.000

Regierungspräsidium Freiburg
Abteilung Umwelt
Ref. 51
Bessersstr. 7
79114 Freiburg