

Umsetzungsstand

Bewirtschaftungsplan 2009

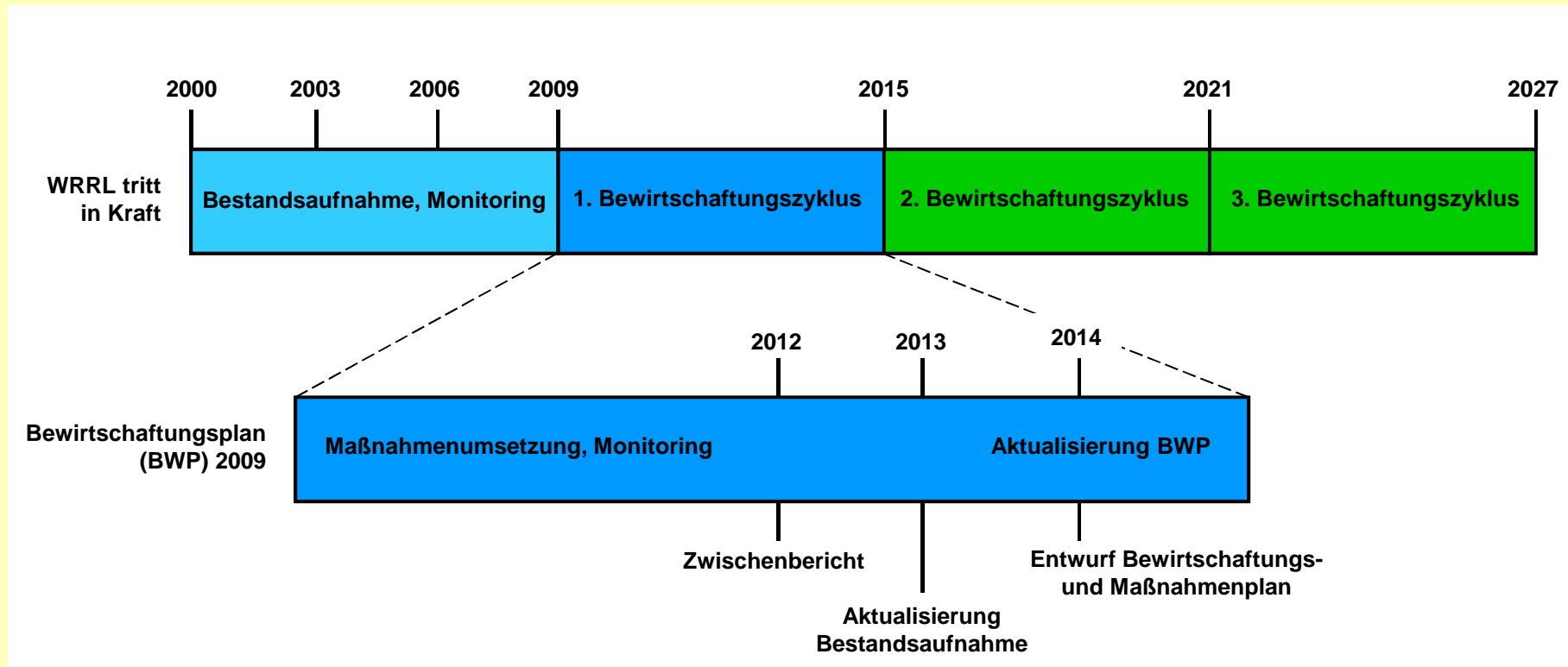
Anne-Kristin Brüggewirth



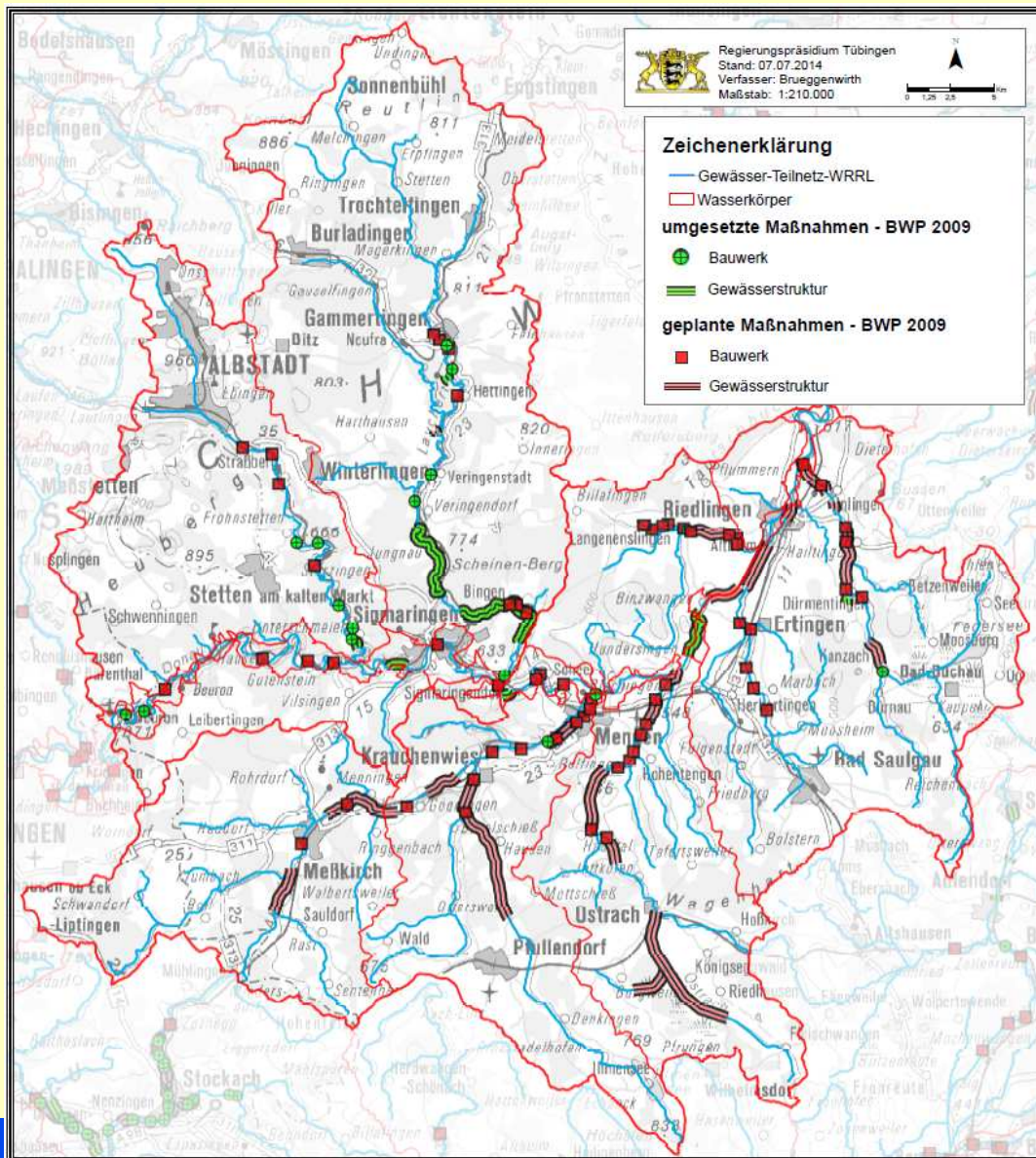
Baden-Württemberg

REGIERUNGSPRÄSIDIUM TÜBINGEN

Zeitplan



Herstellung der Durchgängigkeit (BWP 2009)



Schmeie, Lauchert

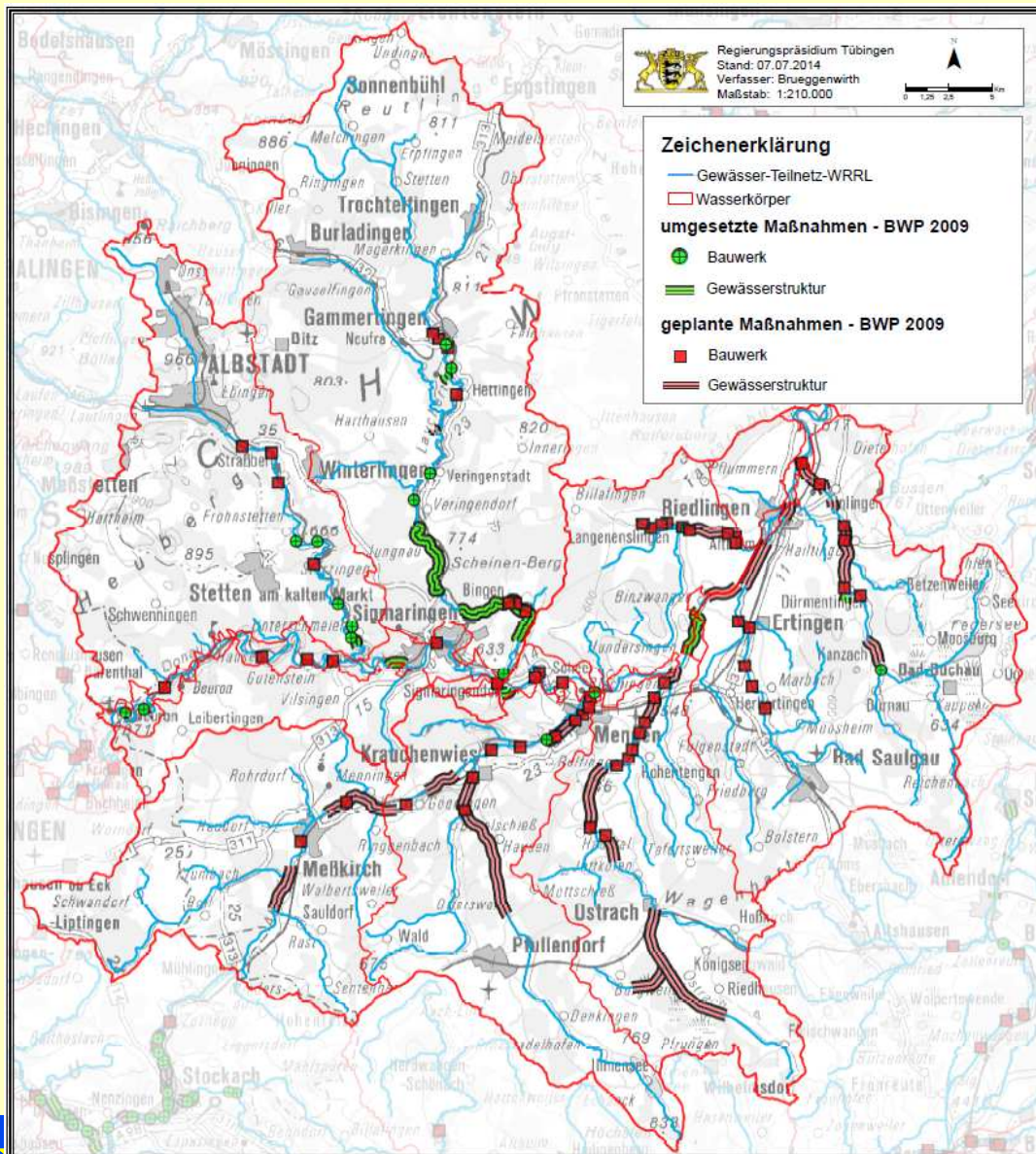
- umgesetzt: 13 (54 %)
- geplant: 11
- gesamt: 24

Ablach, Kanzach

- umgesetzt: 6 (11 %)
- geplant: 50
- gesamt: 56



Herstellung der Gewässerstruktur (BWP 2009)



Schmeie, Lauchert

- umgesetzt: 6 (86 %)
- geplant: 1
- gesamt: 7

Ablach, Kanzach

- umgesetzt: 7 (26 %)
- geplant: 20
- gesamt: 27

Verringerung Nährstoffeinträge

- in Oberflächengewässer und Grundwasser
- Abwasser
 - Ausbau / Neubau / Zusammenfassung von Kläranlagen
 - Ausbau / Verbesserung der Mischwasserbehandlung
- Landwirtschaft
 - angepasste Bewirtschaftung
 - besondere Maßnahmen (SchALVO, MEKA)