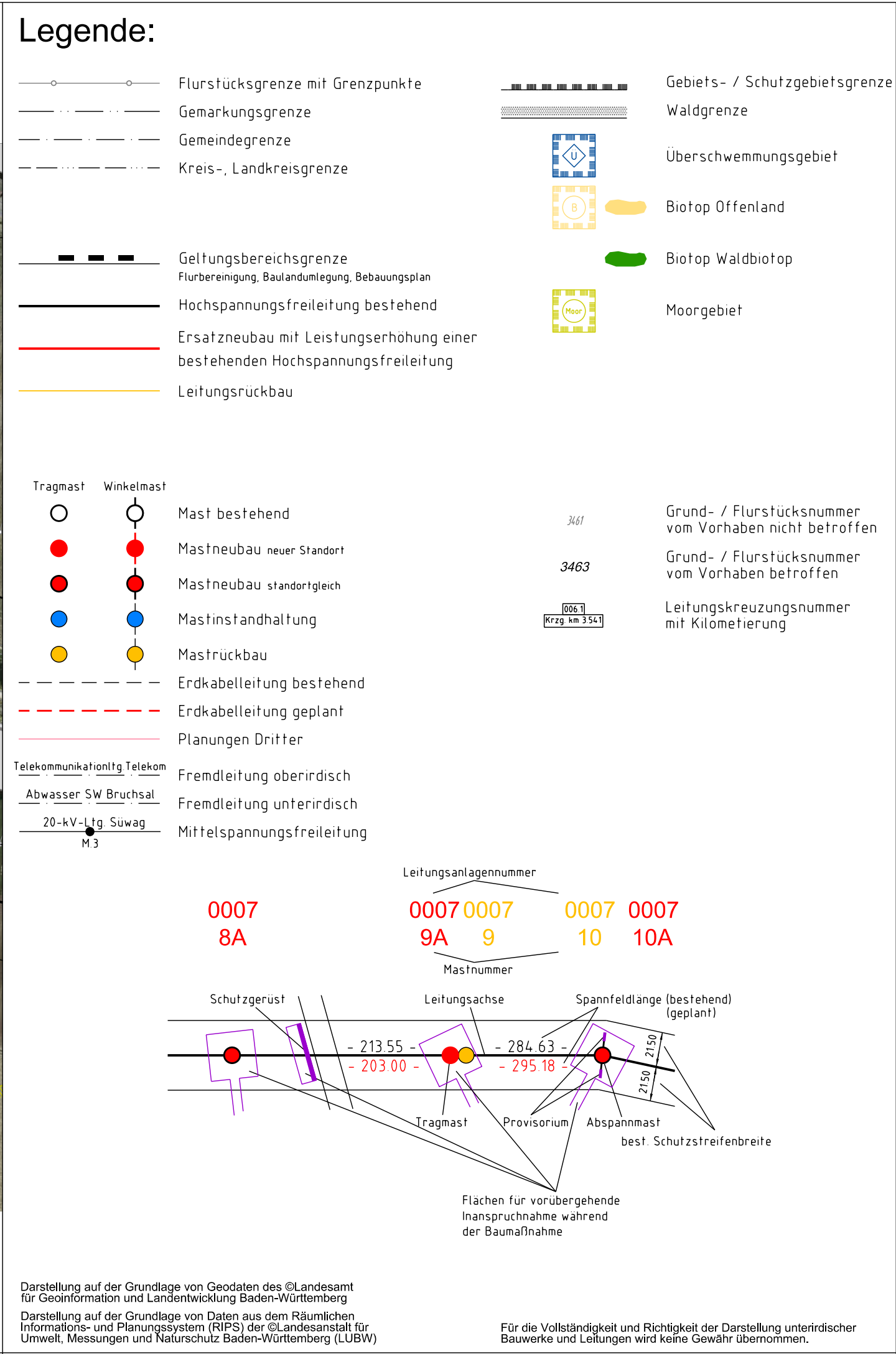
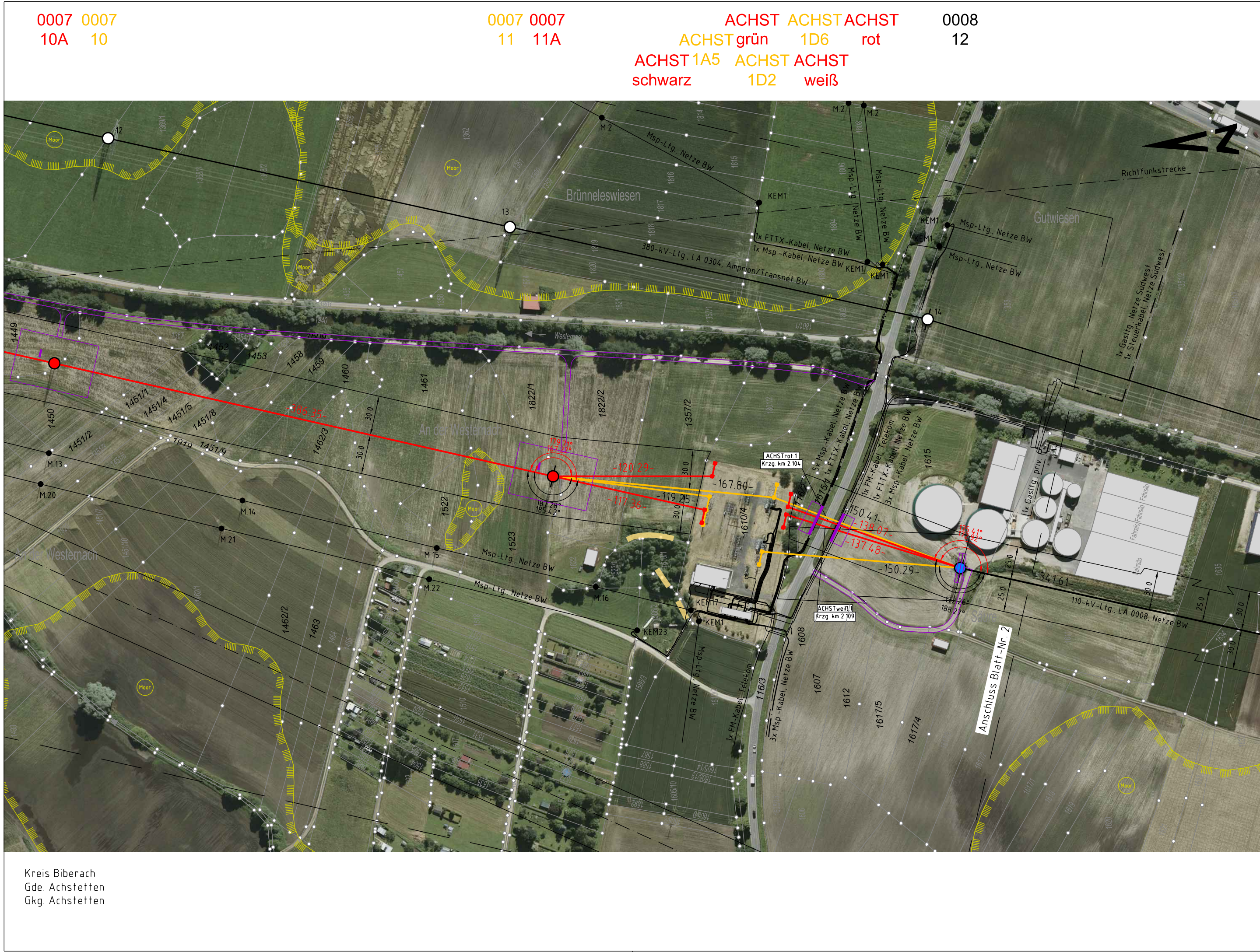


Für diese Zeichnung behalten wir uns alle Rechte vor.  
Ohne unsere vorherige Zustimmung darf diese Unterlage weder vervielfältigt, noch Dritten zugänglich gemacht und durch den Empfänger oder Dritte auch nicht in anderer Weise mitbenutzt werden.



**Netze BW**

Ein Unternehmen der EnBW

## Ersatzneubau und Leistungserhöhung

### 110-kV-Leitung Dellmensingen - Achstetten, LA 0007

### 110-kV-Leitung Achstetten - Biberach, LA 0008

LA-0007-Abschnitt: von Mast Nr. 11A bis UW Achstetten (grün)  
LA-0008-Abschnitt: von UW Achstetten (weiß) - bis Mast Nr. 12  
LA-0008-Abschnitt: von UW Achstetten (rot) - bis Mast Nr. 12

# Lageplan

Genehmigungsunterlage		Anlage 3.3	
Planfeststellungsbehörde: Regierungspräsidium Tübingen Referat 24 - Recht, Planfeststellung Konrad-Adenauer-Straße 20 72072 Tübingen			
c			
b			
a			
Index	Datum	Änderung	Bearb./Fa
imp GmbH Lise-Meitner-Straße 8 89081 Ulm		Netze BW GmbH Schelmenwasenstraße 15 70567 Stuttgart	
Bearbeitet	Datum	Name	Ersetzt durch
Geprüft	25.10.2018	Müller	Ersatz von
Freigabe		Kießling	Einheit
Zeichnungs-Nr.		Planindex 0007_LP_LP_M11A-ACHST_f	Blatt-Nr.

Maßstab 1 : 2 500

Meter

3 von 3