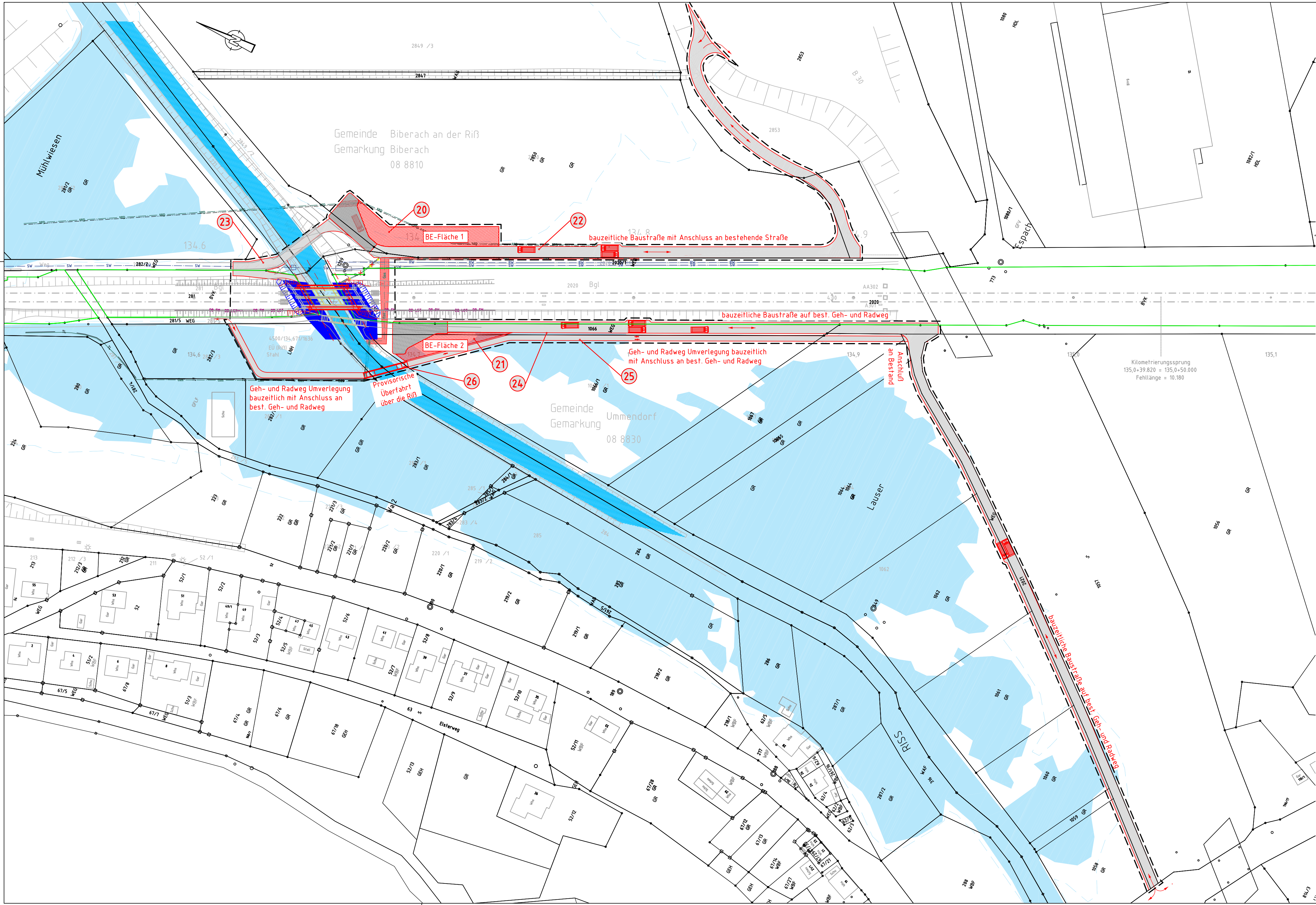


08.06.2017 10:00 Inlabebrandt @ 2015 DEC000CTB Vault-Projekt 02_ProjekteNLI Stuttgart/GA00050P_EIE_Biberach/VS_Planung/OL_GPA_D_GP_IB_INT_8_BE-dwg / BL



Legende Baustelleneinrichtung

Herstellfläche

BE-Fläche

Baustraßen / Planung

Nutzung nicht öffentlicher Straßen als Baustellenzufahrt

Anbindung des Baufeldes bzw. der Baustraße an das öffentliche Straßennetz

Gewässer Riß

Bestand

Rückbau

Baubeihelf

Planfeststellungsgrenze

DB-Grenze

Kataster

Nummer im Bauwerksverzeichnis

Oberwasser Eisenbahnbrücke, Ist-Zustand

HQ 100 (536,00 m+NHN)

HQ Extrem (536,30 m+NHN)

Unterlage 8

Genehmigungsvermerk Eisenbahn-Bundesamt

Übersichtsskizze

0	Ausgangsverfahren: Antragsfassung	27.04.2017
Index	Änderungen bzw. Ergänzungen	Planungsstand

Genehmigungsplanung: Unterlage für eine Entscheidung nach § 18 AEG

Vorhaben: DB Netz AG
Projektrealisierung KIB Brücken 2
INP-SW-M4
Presselstraße 17
70191 Stuttgart
17.05.2017
Datum

Planverfasser:
DB Engineering & Consulting GmbH
Planung Stuttgart
Monchstraße 29
70191 Stuttgart
17.05.2017
Datum

Planzeichen-Nr.: KA00050P
Projekt-Nr.:

Datum	Name
04/2017	NGL
04/2017	AHR
04/2017	CKL

Höhensystem: DHHN12
Koordinatensystem: DHHN12
Ursprungsplan:
Blattgröße: 84x1189mm
Maßstab: 1:1000

Vorhaben:

Erneuerung EÜ über die Riß
Strecke 4500 Ulm – Friedrichshafen: km 134,6+71

Planart: Baustelleneinrichtungs- und -erschließungsplan

Planinhalt: BE-Flächen und Wege