

AGLR-Fachtagung

Kurzentrum Bad Buchau, 05.12.2018

Erfahrungen mit dem regionalen Kompensationspool

Verbandsdirektor Wilfried Franke
Regionalverband Bodensee-Oberschwaben



Ausgangslage Flächennutzung

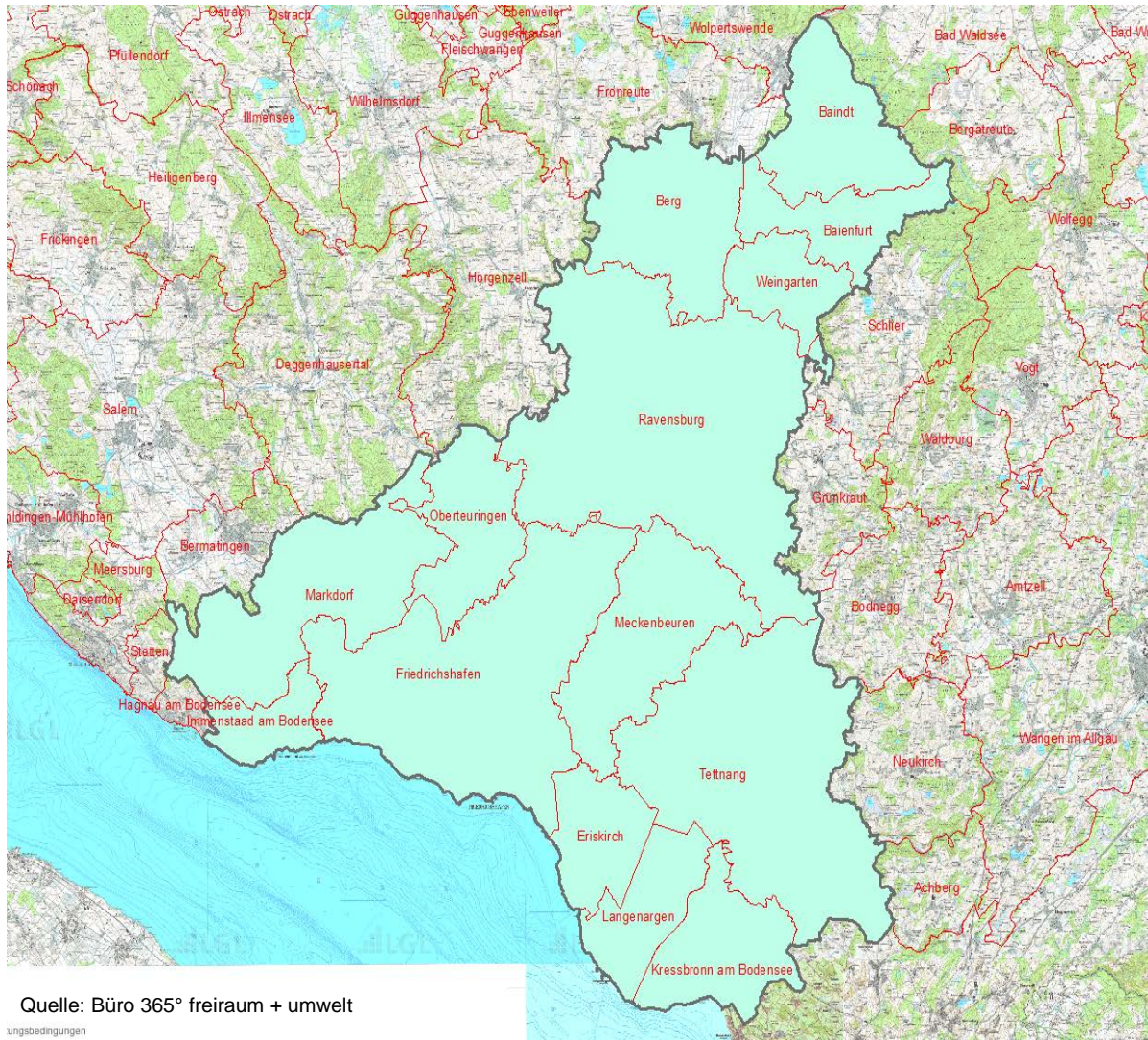
- Bedeutende Kultur- und Naturlandschaft
- Intensive landwirtschaftliche Nutzung
 - viele Sonderkulturen
 - Gewässerrandstreifen (jeweils 5 m Düngeverbot)
 - Greening
- Hoher Flächendruck
 - Wohnen, Gewerbe, Straßen
 - Energiewende (Mais, Photovoltaik)
- Hoher Preisdruck

Problem: Fläche ist nicht vermehrbar!

Ziel: Ausgleichsmaßnahmen außerhalb der ertragreichen Ackerflächen konzentrieren!



Kooperationsraum Bodensee-Oberschwaben



Quelle: Büro 365° freiraum + umwelt
umgabedingungen



Implementierung gemeinsames, regionales Bewertungsmodell



- Einführung des gemeinsamen, abgestimmten Bewertungssystems

zum

1. Juli 2012

→ für alle 3 Landkreise
(87 Städte und Gemeinden)

= einheitliche Währung!

Naturschutzrechtliche und bauplanungsrechtliche
Eingriffsbeurteilung, Kompensationsbewertung
und Ökokonten

§ 15 BNatSchG

§ 22 Abs. 2 und § 23 Abs. 8 Halbsatz 2 Nr. 3 NatSchG

in Verbindung mit ÖKVO, KompVzVO

§1a BauGB, § 135a BauGB

Bewertungsmodell der Landkreise

Bodenseekreis, Ravensburg, Sigmaringen

01. Juli 2012



Finanzierungsrahmen

Anschubfinanzierung durch die 14 + 2 + 1 Gründungsmitglieder
des Kooperationsraums. (2014)

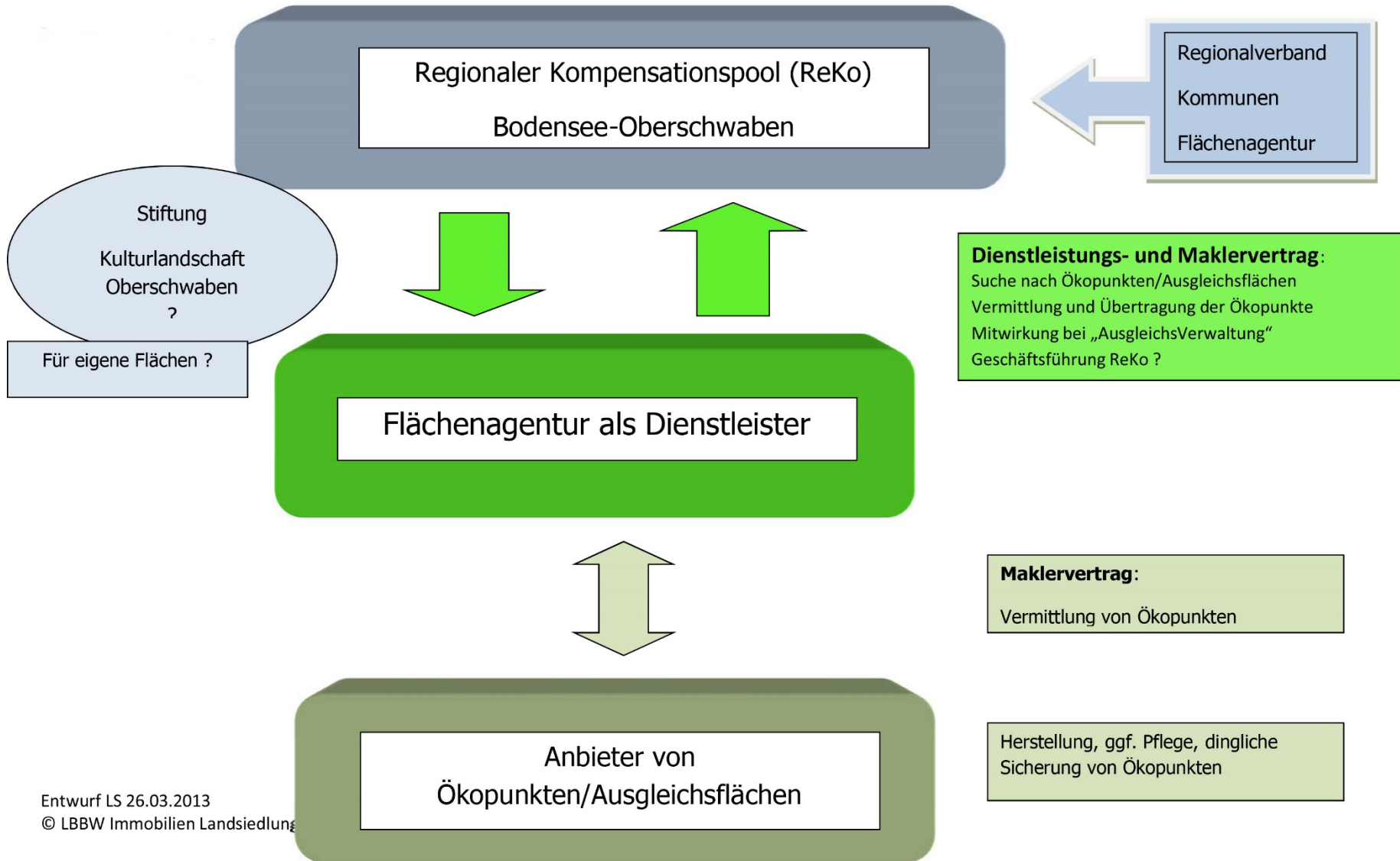
Seit 2018: 56 Gesellschafter

Startfinanzierung 2014: gesamt 200.000,-- €
davon Stammkapital 25.000,-- €

Seit 2018: Stammkapital: 45.732,-- €

Kapitalstock: 3 Millionen €





Entwurf LS 26.03.2013
 © LBBW Immobilien Landsiedlung



Geschäftsentwicklung ReKo GmbH

Geschäftsjahr	Gehandelte Ökopunkte (Mio)	Jahresabschluss €
2014 (ab. 23.04.)	0 (kein operatives Geschäft)	- 37.831,81
2015	1,2	+ 80.720,25
2016	1,0	+ 82.128,27
2017	3,0	+ 100.547,18
2018	5,0	



Bisherige Erfahrungen

- **vollständige Bedarfsdeckung erreicht!**
(regionales Ökokonto)
- **Ausgleich vorrangig außerhalb ertragreicher Ackerflächen**
- **Naturschutzfachlich wertvolle Großmaßnahmen (Moore, Waldumbau, Obsthochstammkulturen)**
- **20 % geringere Preise (Angebotsmarkt)**

