

Bilddokumentation Jahr 2018

April



Aufforstungsmaßnahme am Pfarrwald



Gründung Bauwerk 5 Unterführung Fuß- und Wirtschaftsweg

Mai



Bewehrungsarbeiten am Flügel des Unterführung Fuß- und Wirtschaftsweg auf der Seite Nürtingen



Bodenverbesserung auf der Strecke

Juni



Herstellen der Frostschutzschicht für den Kreisverkehrsplatz Nord



Montage des Wellstahldurchlasses Bauwerk 2b

Juli



Herstellen der Bohrpfähle für die Bohrpfahlwand 2



Bauwerkshinterfüllung Bauwerk 5 Unterführung Fuß- und Wirtschaftsweg

August



Neuer Fahrbelag der B 313 zwischen Grafenberg und Tischardt



Asphaltfräsarbeiten am Kreisverkehrsplatz Süd

September



Kreisverkehrsplatz Süd mit Blickrichtung nach Metzingen



Aufbringen der Frostschutzsicht auf der Strecke

Oktober

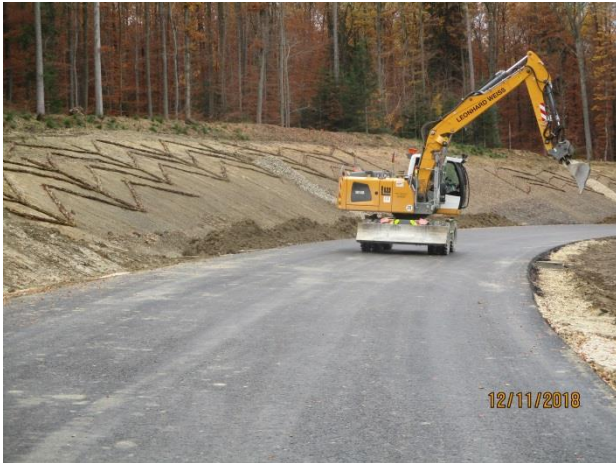


Einbau der Asphalttragschicht auf der Strecke mit Blickrichtung zum Kreisverkehrsplatz Süd



Herstellen der Schottertragschicht für den neuen Radweg zwischen Metzingen und Grafenberg

November



Böschungssicherung mit Faschinen und Rigolen vor Humusandeckung



Radweg zwischen Metzingen - Neugreuth und Grafenberg mit Blickrichtung nach Grafenberg