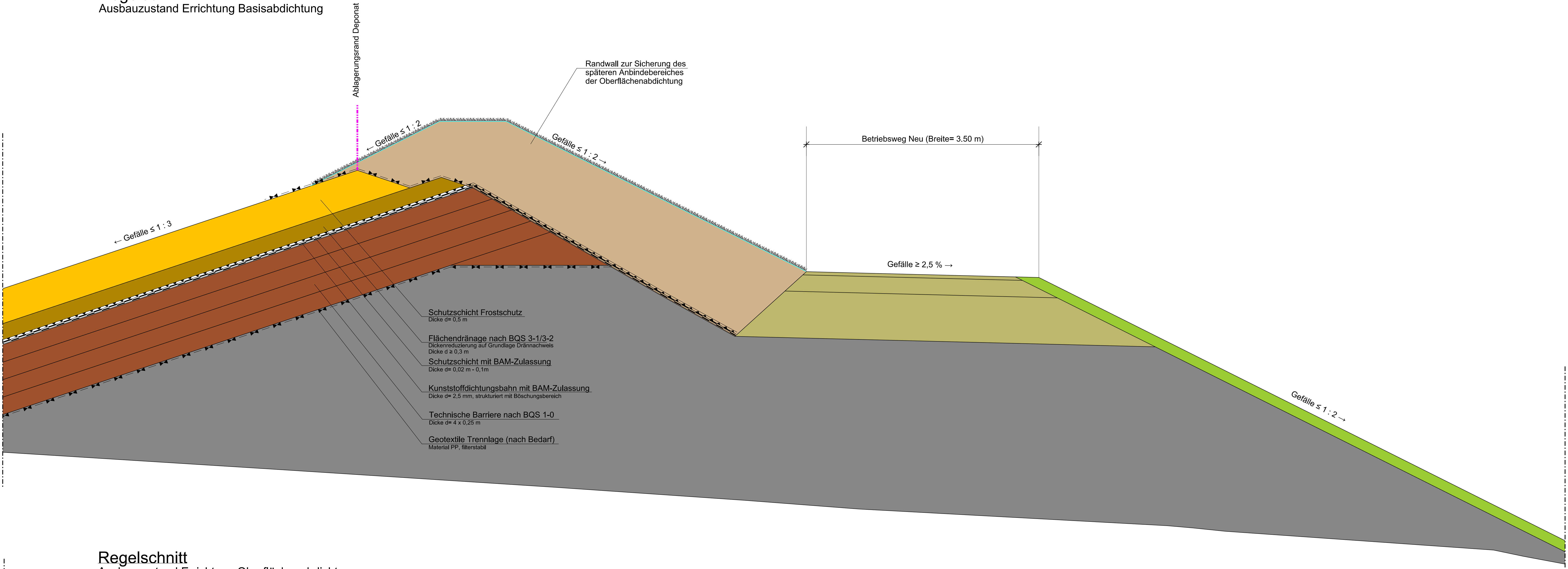
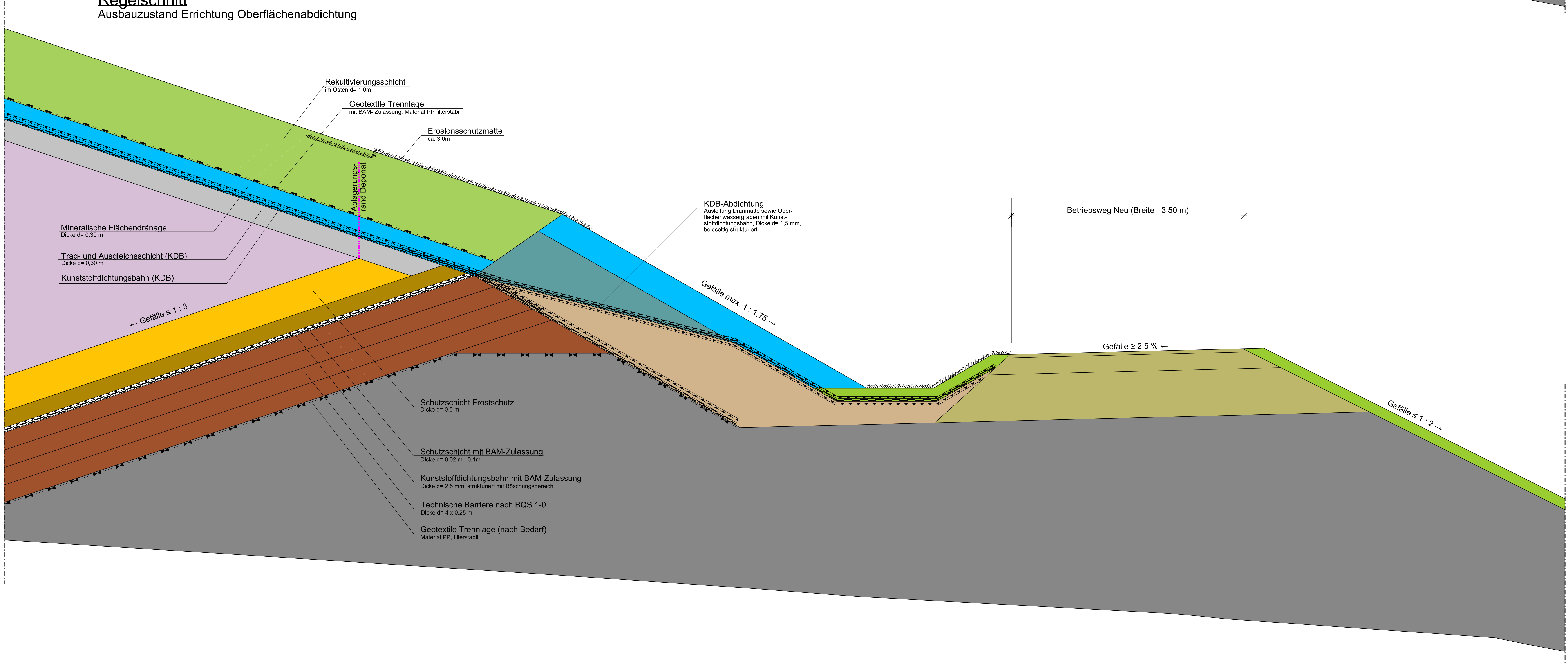


Regelschnitt
Ausbauzustand Errichtung Basisabdichtung



Regelschnitt
Ausbauzustand Errichtung Oberflächenabdichtung



Legende:

- Schuttschicht Frostschutz**
Material: nicht bindig, filterstabil zur Flächendränage, Belastung nach DepV, Anhang 3, Tabelle 2, Spalte 6
- Flächendränage nach BQS 3-1/3-2**
Entwässerungsschicht, Material: Kies/ Schotter, Körnung 16/32 mm, Ausführung entsprechend DIN 19667, Dickenreduzierung entsprechend Drän, nachweis, Belastung nach DepV, Anhang 3, Tabelle 2, Spalte 6
- Technische Barriere nach BQS 1-0**
Material: mineralisches Dichtungsmaterial Durchlässigkeit $k_f \leq 1 \times 10^{-9}$ m/s,
- Planum**
- Schotterrasen**
als Grabensicherung und Bewuchsgrundlage Material: Kies-/ Sand-/ Humusgemisch, Körnung 0/45 mm
- Ausgleichskeil am Böschungsfuss**
Material: Bindiges Bodenmaterial, Körnung 0/64 mm, Durchlässigkeit 1×10^{-5} m/s - 1×10^{-7} m/s, verdichtungsfähig
- Betriebswegumfahrt Neu**
Aufbau (von oben nach unten):
- 0,05 m Deckschicht ungebunden
- 0,25 m Schottertragschicht
- 0,70 m Frostschuttschicht
- Rekultivierungsschicht**
Bodenmaterial entsprechend DepV, Anhang 3, Tabelle 2, Spalte 9 sowie BQS 7-1; Nutzbare Feldkapazität ≥ 140 mm/ Gesamtdicke:
- Dammschüttung**
Material: Verwendung von anstehendem Bodenmaterial bzw. externes Bodenmaterial Körnung 0/200 mm, Verformungsmodul OK Planum Ev2 ≥ 45 MN/m²
- Mineralische Flächendränage**
Kies-/Spülmateriel, Körnung 0/32 mm, Durchlässigkeit $\geq 1 \times 10^{-3}$ m/s; Belastung entsprechend DepV, Anhang 3, Tabelle 2, Spalte 9
- Deponat Bestand**
- Stützkeil/ Ausleitungsverbesserung Dränmatte im Randbereich**
Kies/ Schotter, Körnung 0/32 mm, Durchlässigkeit $k \geq 10^{-3}$ m/s, Belastung entsprechend DepV, Anhang 3, Tabelle 2, Spalte 9
- Sicherung Auslauf Flächendränage**
Schotter/Schuppen, Körnung 80/150
- Trag- und Ausgleichsschicht KDB**
Material: Kies/Spülit Körnung 0/32 mm, entsprechend BQS 4-1; Durchlässigkeit $\geq 1 \times 10^{-4}$ m/s; Belastung nach DepV, Anhang 3, Tabelle 2, Spalte 6
- Kunststoffdichtungsbahn**
PEHD, BAM-Zulassung
- Schuttschicht**
Geotextil/Sandmatte, BAM-Zulassung
- Geotextile Trennlage (nach Bedarf)**
Material PP, filterstabil
- Erosionsschutzmatte**
- Dränmatte**
Geotextiles Dränelement mit BAM-Zulassung

Nr.:	Änderung/Ergänzung	Datum:	gez.:	gepr.:	gepr.:
Dtät:		Plan-Nr.:	UK01/3-07	Planstand:	Entwurf
Matstalt:		Maßstab:	1:25	Name:	
Vorhaben:	Umwidmung DK0- in DK I-Bereiche Neumodellierung der Deponieoberfläche	Bearbeitung:	Datum:	TP	
Plannr:	Regelschnitt Deponierand	gepr.:	19.12.2016	HW	
		gepr.:	19.12.2016	SS	