

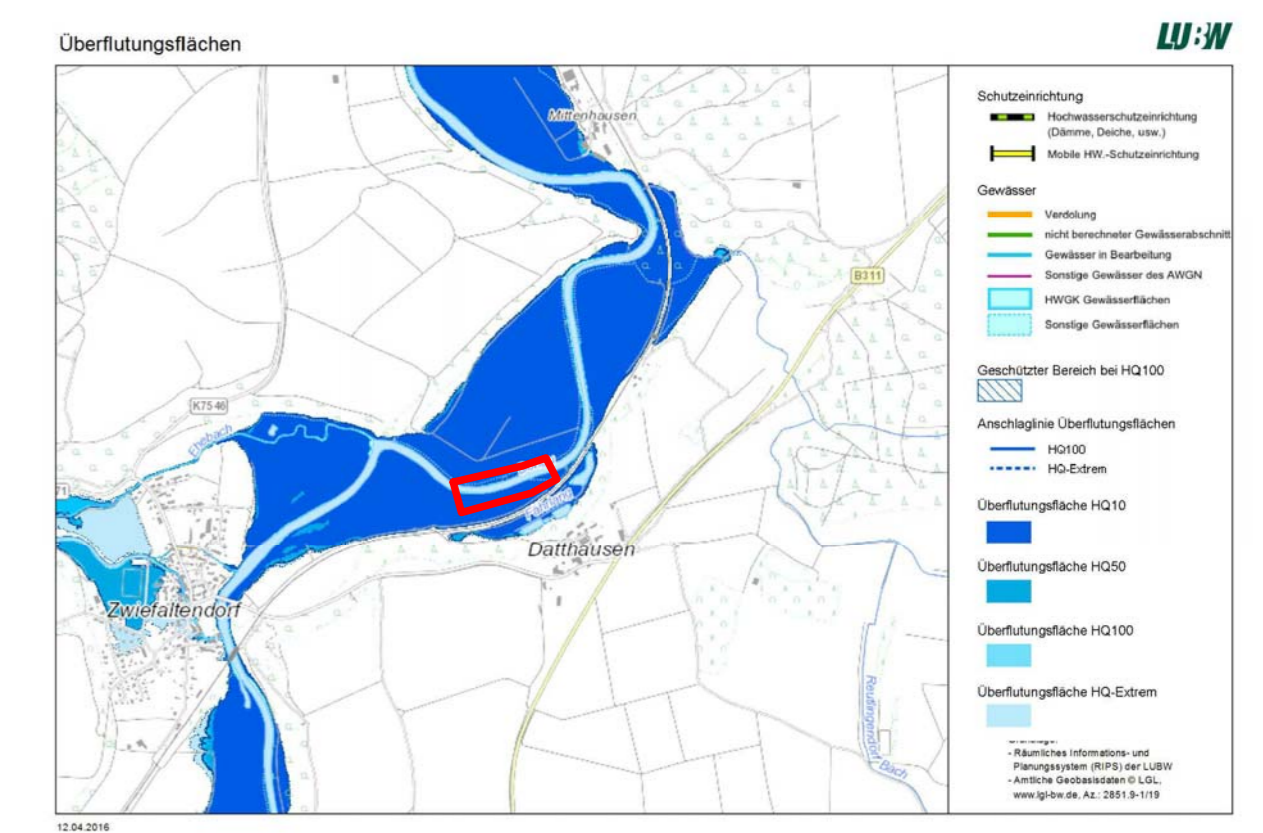
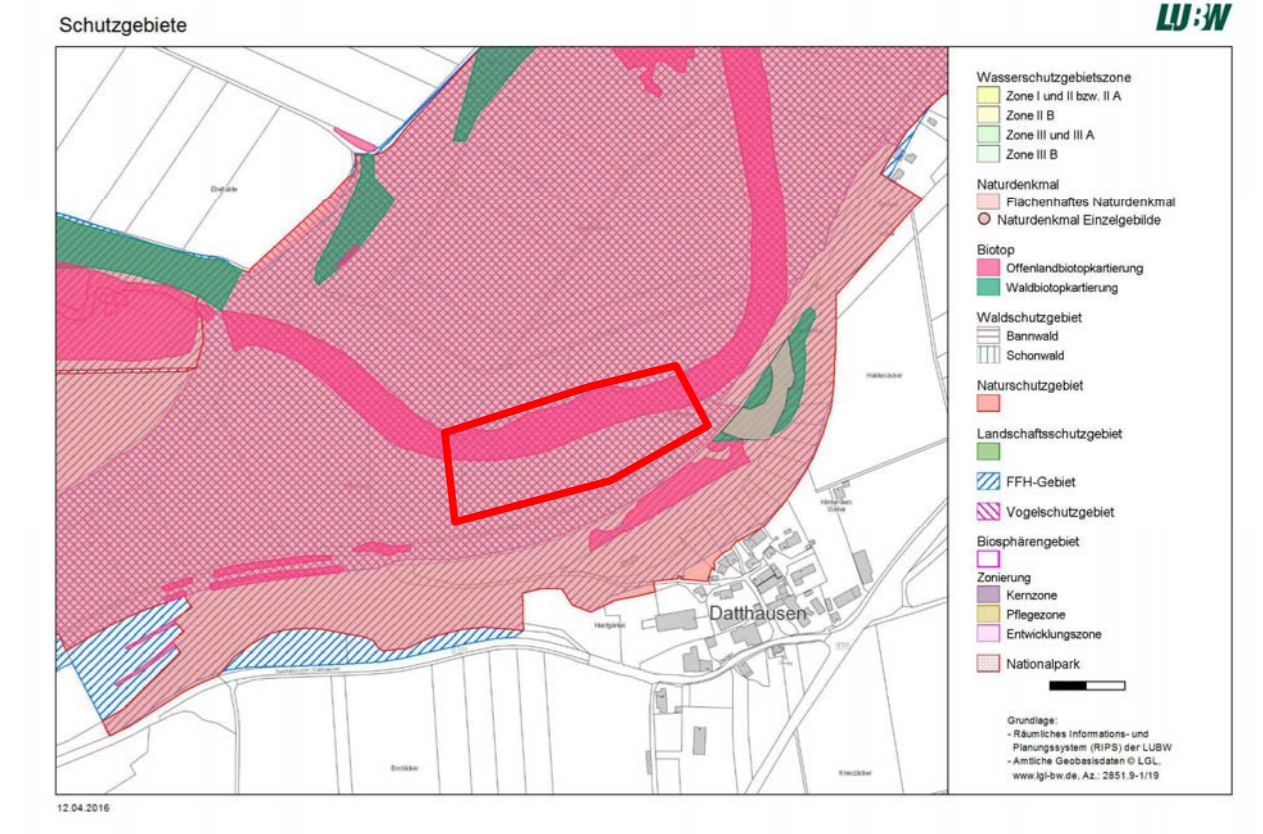
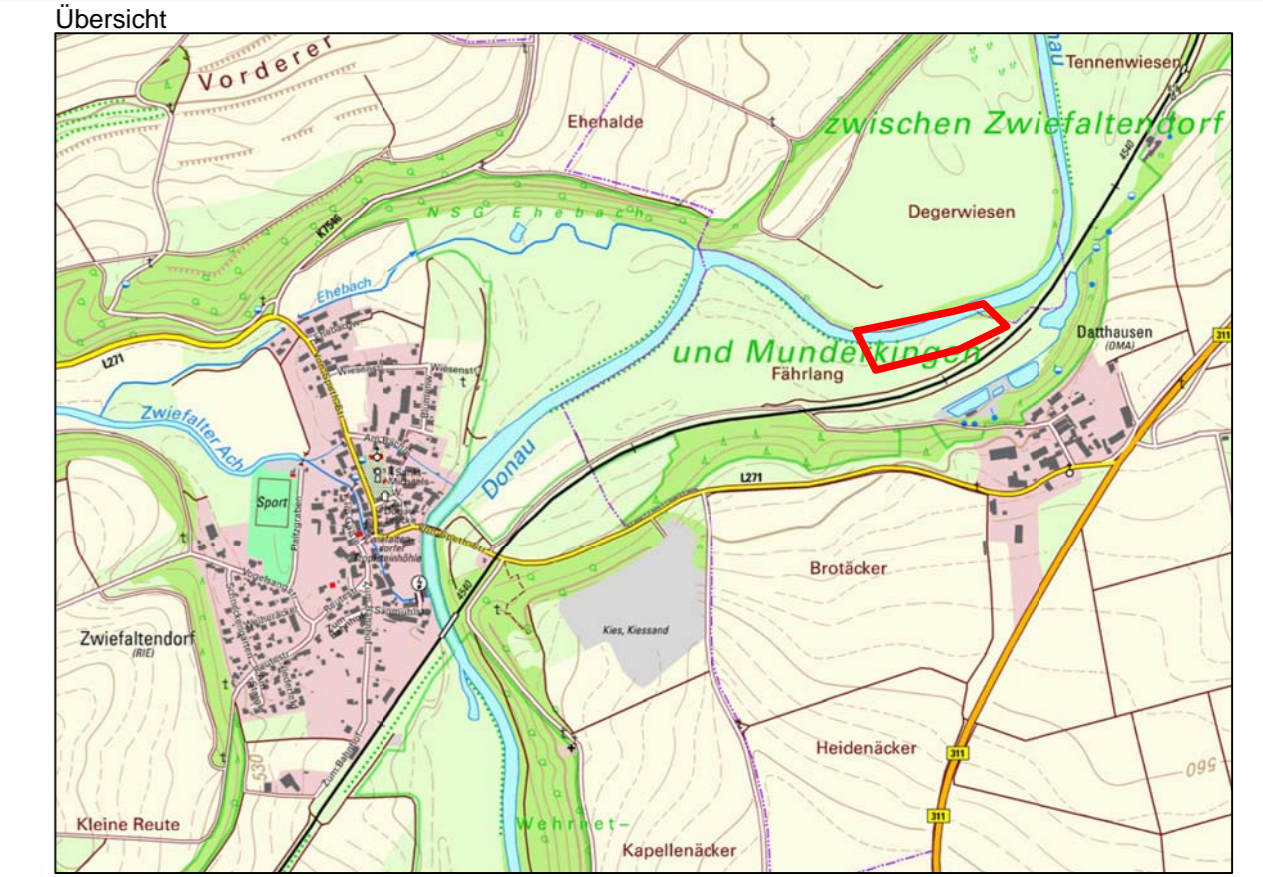
Hinweis:
 Infolge der Aufweitung wird der Stromstrich der Donau in den Aufweitungsbereich verlagert. Die Eigendynamik wird maximal gefördert. Der Erosionsdruck an der rechten Gewässerböschung wird sehr groß, wodurch ein weiteres Ausbreiten und dadurch Mäanderbildung erwartet wird. Sicherungsmaßnahmen zum Schutz des Bahndammes in Form starker Bepflanzung ist vorzusehen. Abhängig von der Entwicklung des Gewässerlaufes sind später ggf. weitere Sicherungsmaßnahmen erforderlich.

Legende:

	Baum Bestand Vermessen / Planung / Entfallend		Beleuchtung
	Böschung Bestand		Gas
	Böschung Planung		Gas Hochdruck
	Wasserfläche Bestand		Gas Mitteldruck
	Wasserfläche Planung		Gas Niederdruck
	Prallufer		Heizung
	Gewässerrandstreifen		Telekom
	Baustraße		Fernsehkabel
	Flussbausteine Planung		Telekom + Fernsehkabel
	Höhenangabe Bestand		Glasfaserkabel
	Höhenangabe Planung		Steuerkabel
	Höhenangabe Bestand		Strom
			Strom Hochspannung
			Strom Mittelspannung
			Strom Niederspannung
			Strom Hochspannung Freileitung
			Strom Mittelspannung Freileitung
			Strom Niederspannung Freileitung
			Kabel Deutschland
			Kabelleerrohre

Vorbehaltsfläche, in diesem Bereich befinden sich nicht dokumentierte Anlagen der Netze BW. Bitte setzen Sie sich mit dem zuständigen Netzgebiet in Verbindung.

Der Unternehmer hat sich vor Ausführung der Arbeiten über die Lage von bestehenden Leitungen sowie Kabel etc. im Bereich des kompletten Baufeldes bei den jeweiligen zuständigen Trägern der Ver- und Entsorgungsanlagen zu unterrichten.



Legende: (gem. Maßnahmenplan Büro Menz Umweltplanung)

	Naturnaher Wald Bestand
	Pflanzung von Auwald
	Sukzessionsfläche
	Ansatz und Entwicklung von Extensivgrünland (Zieltyp: Glathferwiese)
	Entwicklung Gewässerrandstreifen

Hinweis:
 Bepflanzung ist nur symbolisch. Bepflanzung wird gem. Pflanzplan vom Büro Menz Umweltplanung GmbH, Tübingen ausgeführt. (vgl. Anlage 7)

Grundlage:
 24.03.2015 ALK von RP Tübingen
 03.06.2016 Maßnahmenplan von Büro Menz Umweltplanung GmbH, Tübingen

Kataster: Zwiefalten 2015 Höhen im neuen System (NN), DHNN12

RS RAPP + SCHMID Infrastrukturplanung GmbH Rißstraße 19 88400 Biberach Tel. 07351 - 577 84 90 Fax 07351 - 577 84 99 info@rs-bc.de www.rs-bc.de		Anlage 4 Projektnummer 15-001-RP Zeichnungsname GP_Lageplan Maßstab 1:500 Plannummer 15-001-RP_02 Gezeichnet ML Datum 03.06.2016
RP Tübingen Abteilung Umwelt Landesbetrieb Gewässer Regierungspräsidium Tübingen		Bauherr Renaturierung der Donau bei Datthausen
Planart Lageplan Bauphase Genehmigungsplanung		Anerkant, der Bauherr Datum Unterschrift

RS RAPP + SCHMID Infrastrukturplanung GmbH, Biberach
 E:\15-001-RP\GP_CAD\02_Genehmigungsplanung\GP_Lageplan.dwg
 Layout: Lageplan_584