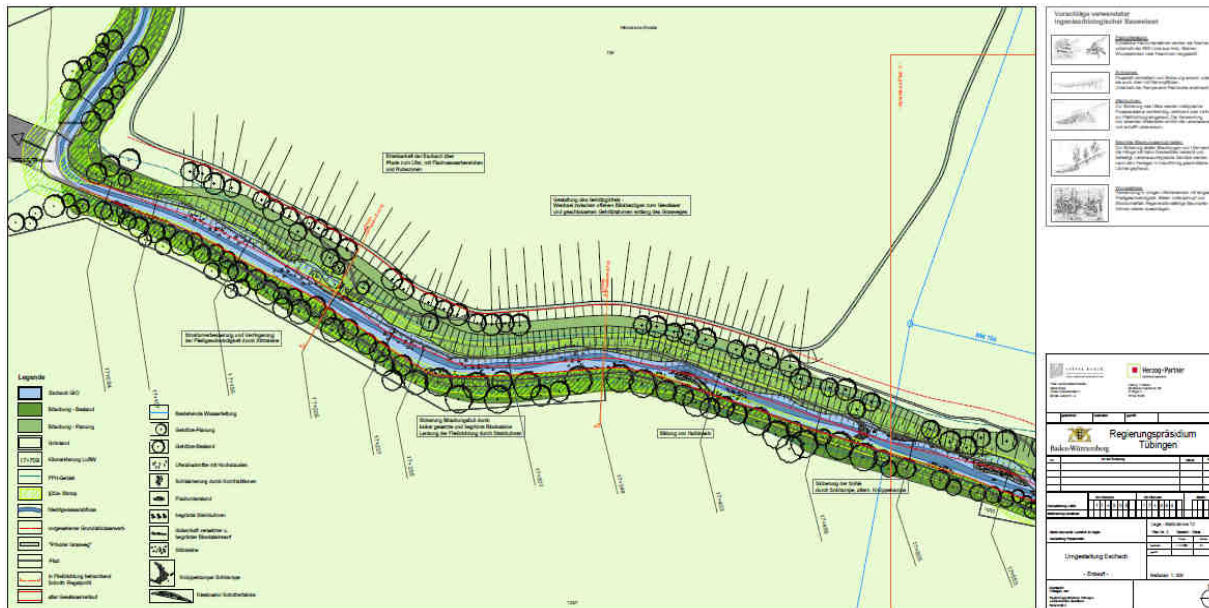


# Eschach M12 – Umgestaltung der Eschach bei Friesenhofen

Landkreis Ravensburg, Gemeinde Leutkirch - Friesenhofen



**Stand:**  
Wurde 2012/2013 umgesetzt

**Lage:**  
Flusskilometer 17+000 -18+000

**Ansprechpartner:**

Gabi Trüb  
Olgastraße 12  
88214 Ravensburg

Telefon: +49 (751) 806-1910  
Mail: [gabi.trueb@rpt.bwl.de](mailto:gabi.trueb@rpt.bwl.de)

## Projektbeschreibung:

Zwischen 2011 bis 2013 wurde durch einseitige Rückverlagerung des Dammes und einer Aufweitung des Gewässerbettes die Gewässerstruktur verbessert und ein Wasserwechselbereich geschaffen. Der dreireihige Steinsatz wurde entnommen und das Gewässerbett verbreitert sowie das Ufer abgeflacht. Der Damm wurde vom Gewässer weg verlagert und luftseitig an das Gelände angepasst. Damit wurde gleichzeitig der Gefahr des Versagens des Dammes bei Hochwasser durch Erosion begegnet. Diese ca. 270.000€ teuren Maßnahme ermöglicht es, dass sich die Eschach in dem neuen, naturnahen Gewässerbett eigendynamisch entwickeln kann.