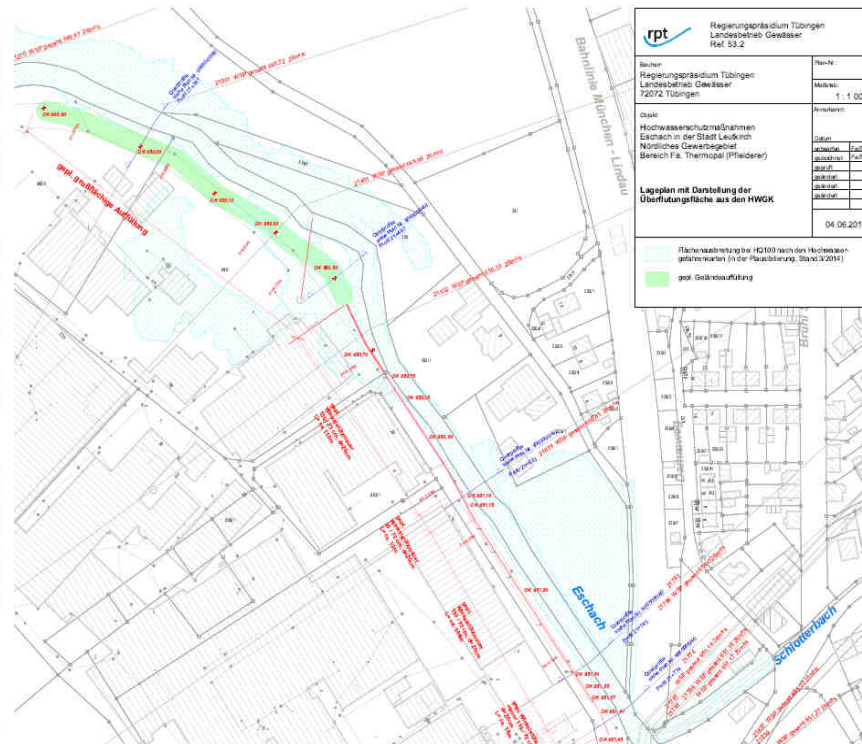
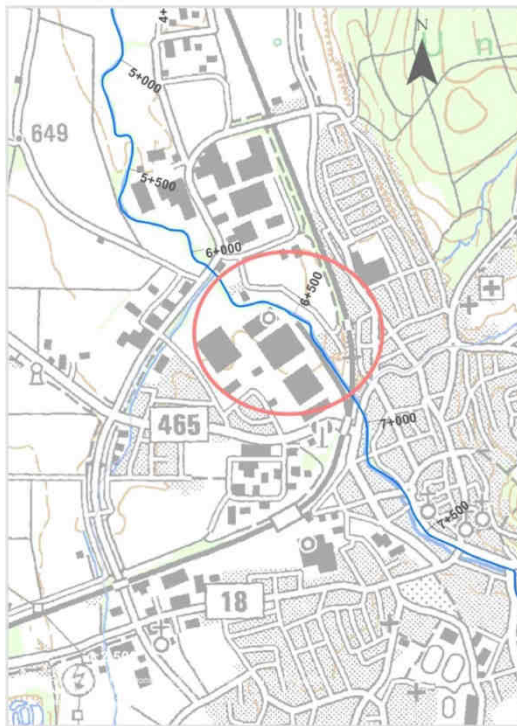


# Hochwasserschutz Leutkirch nördliches Gewerbegebiet

## Landkreis Ravensburg, Gemeinde Leutkirch



**Stand:**  
Wurde 2015 umgesetzt

**Lage:**  
Flusskilometer 6+500 – 7+000

**Ansprechpartner:**

Gabi Trüb  
Olgastraße 12  
88214 Ravensburg

Telefon: +49 (751) 806-1910  
Mail: [gabi.trueb@rpt.bwl.de](mailto:gabi.trueb@rpt.bwl.de)

### Projektbeschreibung:

Entlang des Betriebsgeländes eines holzverarbeitenden Betriebes in Leutkirch wurde 2015, in den durch eine Fahrbahn sehr eingegengten Bereichen eine Winkelstützmauer, in den Bereichen mit mehr Raum ein Damm zum Schutz der bestehenden Bebauung vor einem HQ100 hergestellt. Der Gewässerrandstreifen wurde wieder bepflanzt und zum Schutz vor Ablagerungen mit großen Flussbausteinen gesichert.