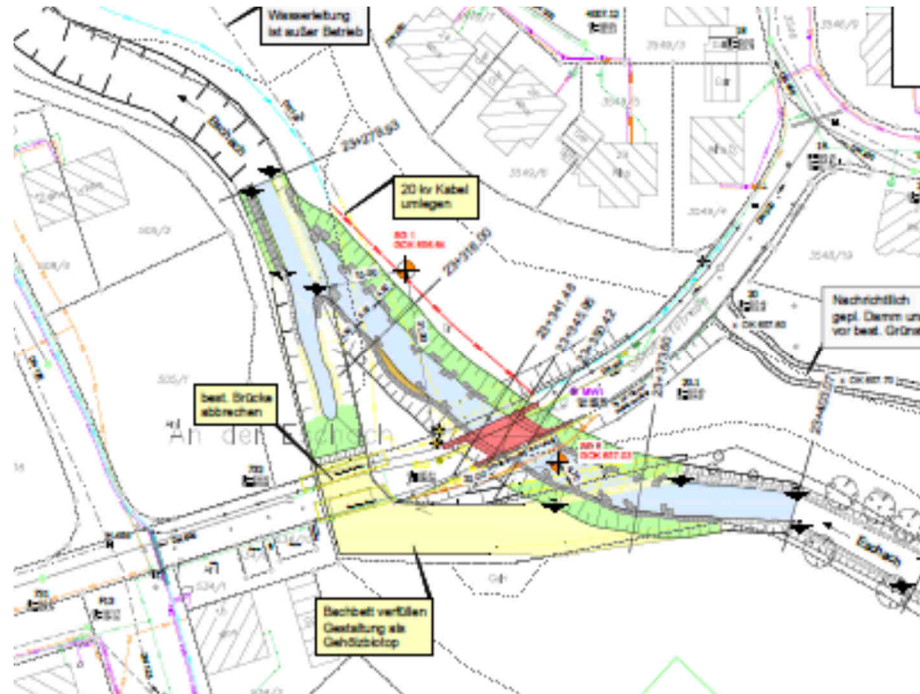


Verlagerung der Eschach im Zuge des Neubaus der Schubertbrücke in Leutkirch

Landkreis Ravensburg, Gemeinde Leutkirch



Stand:

Wurde 2014 umgesetzt

Lage:

Flusskilometer 8+350 – 8+500

Ansprechpartner:

Gabi Trüb
Olgastraße 12
88214 Ravensburg

Telefon: +49 (751) 806-1910

Mail: gabi.trueb@rpt.bwl.de

Projektbeschreibung:

Der durch die Stadt Leutkirch geplante Ersatz für die Schubertbrücke, veranlasste den Landesbetrieb Gewässer des Regierungspräsidiums Tübingen, in diesem Zuge die Eschach zu verlegen. Das bestehende Eschachbett war durch starren Verbau, bedingt durch die starke Krümmung, gekennzeichnet. Mit der Verlegung in ein neu geschaffenes, nur an den unbedingt notwendigen Stellen befestigtes Ufer ist es gelungen die Eschach ökologisch zu verbessern und einen Wasserwechselbereich zu schaffen. Die ca. 120.000 Euro teure Maßnahme des Landesbetriebes Gewässer wurde aus Mitteln des Europäischen Landwirtschaftsfonds für die Entwicklung des ländlichen Raumes (ELER) finanziert.