

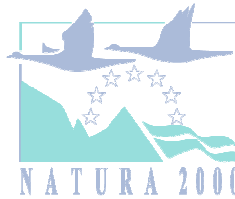


**Baden-Württemberg**  
REGIERUNGSPRÄSIDIUM TÜBINGEN

## MITTEILUNG vom November 2011



– Natura 2000 gemeinsam umsetzen –



**Einladung**  
**zu den Bewirtschaftersprechstunden**  
**zum Managementplan für die**  
**Natura 2000-Gebiete »Bodenseeuferlandschaft östlich Friedrichshafen« und**  
**»Eriskircher Ried«**

Alle Landwirte, die Flächen in den Natura 2000-Gebieten »Bodenseeuferlandschaft östlich Friedrichshafen« und »Eriskircher Ried« bewirtschaften, sind herzlich eingeladen, die **Bewirtschaftersprechstunden** des Regierungspräsidiums Tübingen am **13. Dezember 2011** zwischen **16.00** und **18.00 Uhr** im Naturschutzzentrum Eriskirch (Bahnhofstraße 24, 88097 Eriskirch) wahrzunehmen.

Hier wird die Gelegenheit geboten, die Kartierergebnisse auf den Karten zum Managementplan einzusehen und mit Vertretern des Regierungspräsidiums und den beauftragten Gutachtern über erste Maßnahmenvorschläge, die Konsequenzen für die Bewirtschaftung und Fördermöglichkeiten zu sprechen. Eine Anmeldung ist nicht erforderlich.

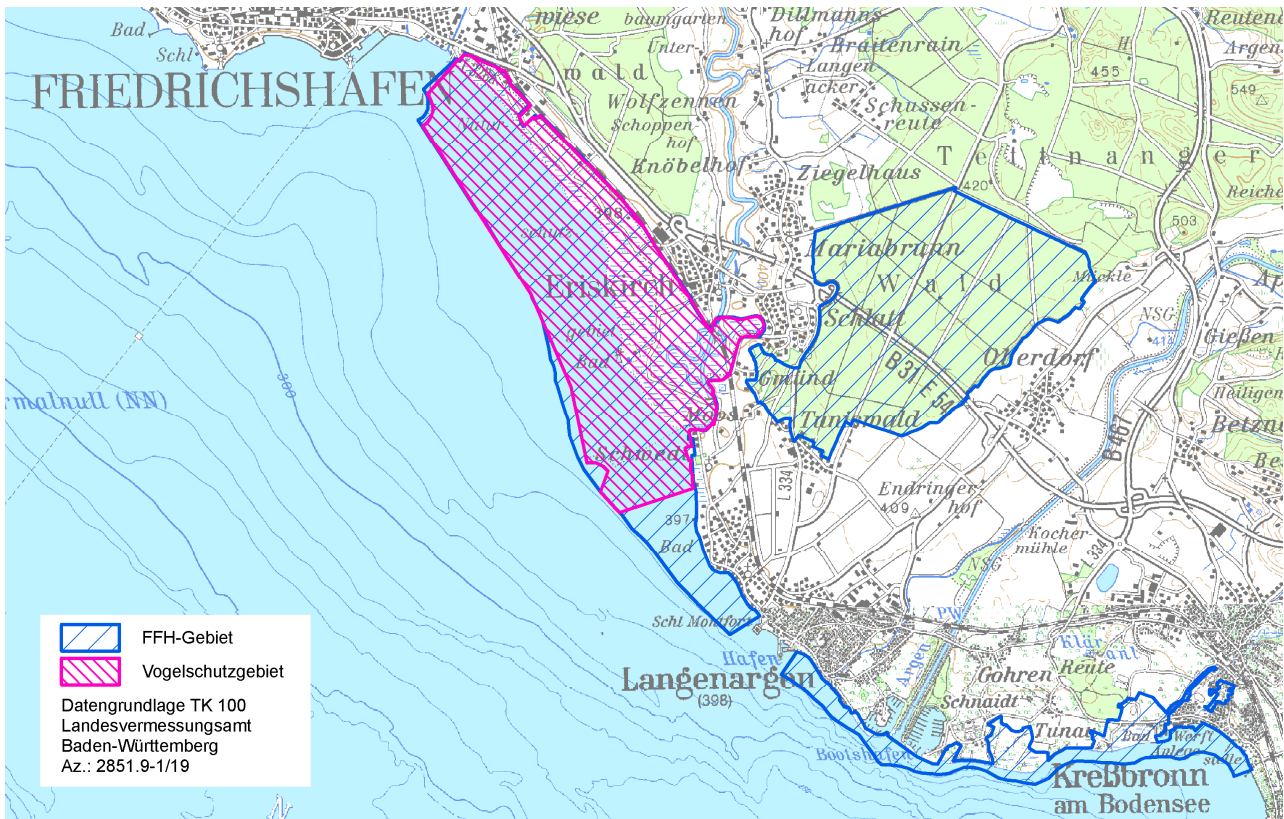
Die Öffentlichkeit wird zu verschiedenen Zeitpunkten in die Planerstellung eingebunden. Ein weiterer wichtiger Bestandteil der öffentlichen Beteiligung ist der Beirat, der Anfang des nächsten Jahres über die Entwicklungsziele sowie Erhaltungs- und Entwicklungsmaßnahmen beraten wird. Im Beirat sind die im Gebiet tätigen Verbände, Kommunen, Behörden, Institutionen und Organisationen vertreten. Die anschließende

vorläufige Endfassung wird öffentlich ausgelegt, um allen Bürgerinnen und Bürgern die Möglichkeit zu bieten, Stellungnahmen abzugeben.

Wir freuen uns über eine zahlreiche Teilnahme.

Dr. Volker Kracht  
Regierungspräsidium Tübingen

### Karte der Natura 2000-Gebiete:



### Ihre Ansprechpartner:

Tanja Hör, Tel.: 07071 / 757-5327, E-Mail: tanja.hoer@rpt.bwl.de

Dorothea Kampmann, Tel.: 07071 / 757-5326, E-Mail: dorothea.kampmann@rpt.bwl.de

### Weitere Informationen zum Thema unter:

<http://www.rp-tuebingen.de/servlet/PB/menu/1193397/index.html>

<http://www.lubw.baden-wuerttemberg.de/servlet/is/2911/>