



# Naturschutzgerechte Pflege von Streuwiesen und anderen Strukturen im NSG „Bodenmöser“

Ulrich Weiland

Verein für Naturschutz und Landschaftspflege e. V.

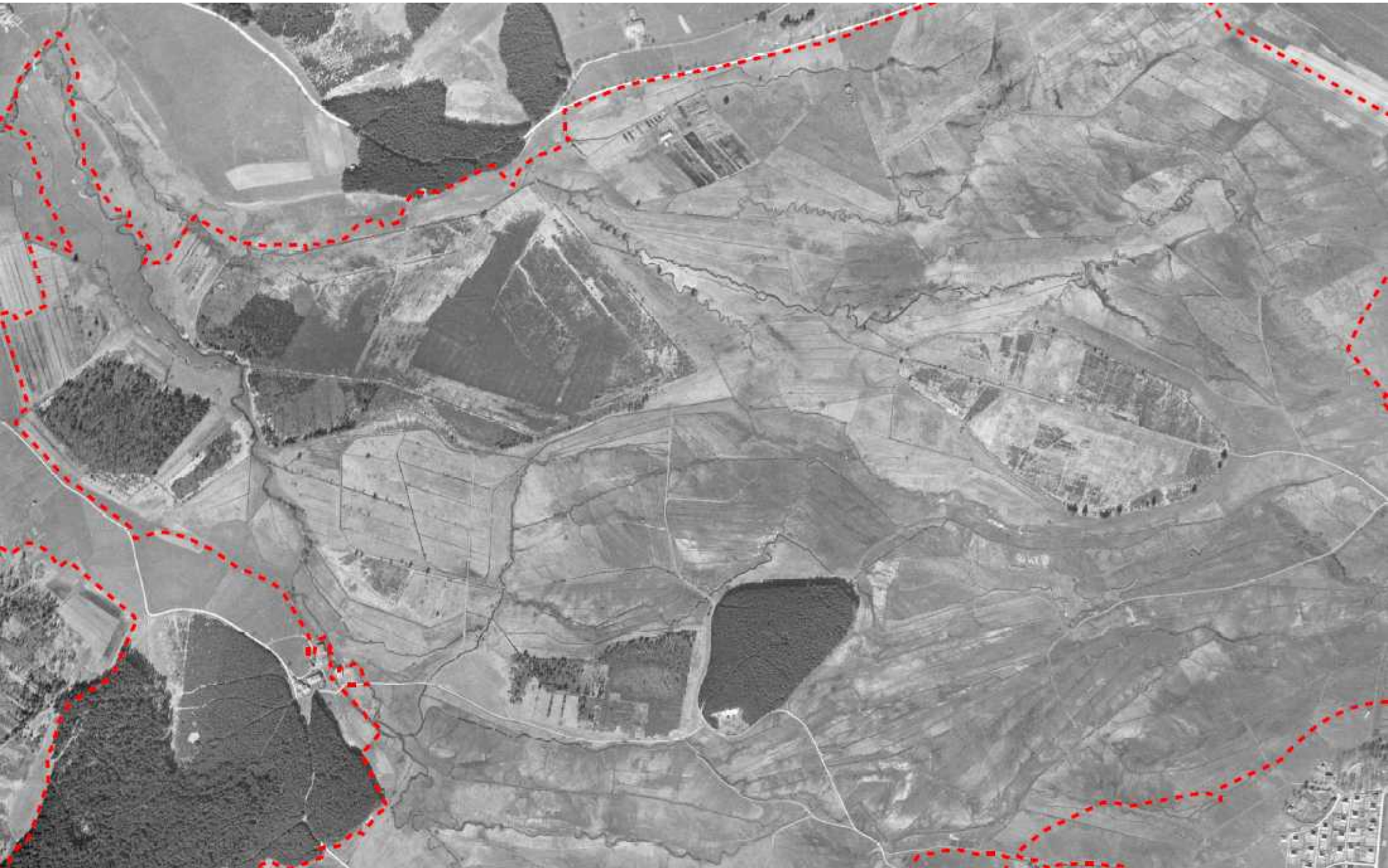
# Die Bodenmöser bei Isny

- vielfältige artenreiche Kulturlandschaft  
mit Geschichte -

„Bodenmöser“ (1960) - Isnyer Moos:

- Bodenmer Moos
- Bodenmer Weiher
- Dorenwaid – Dorenwaidmoos
- Riedmüllermoos
- Schweinebacher Moos
- Achwiesen ...
- Rotmoos
- Viehweide

# Die Bodenmöser - 1945



# Die Bodenmöser - 1945



# Die Bodenmöser - 1945

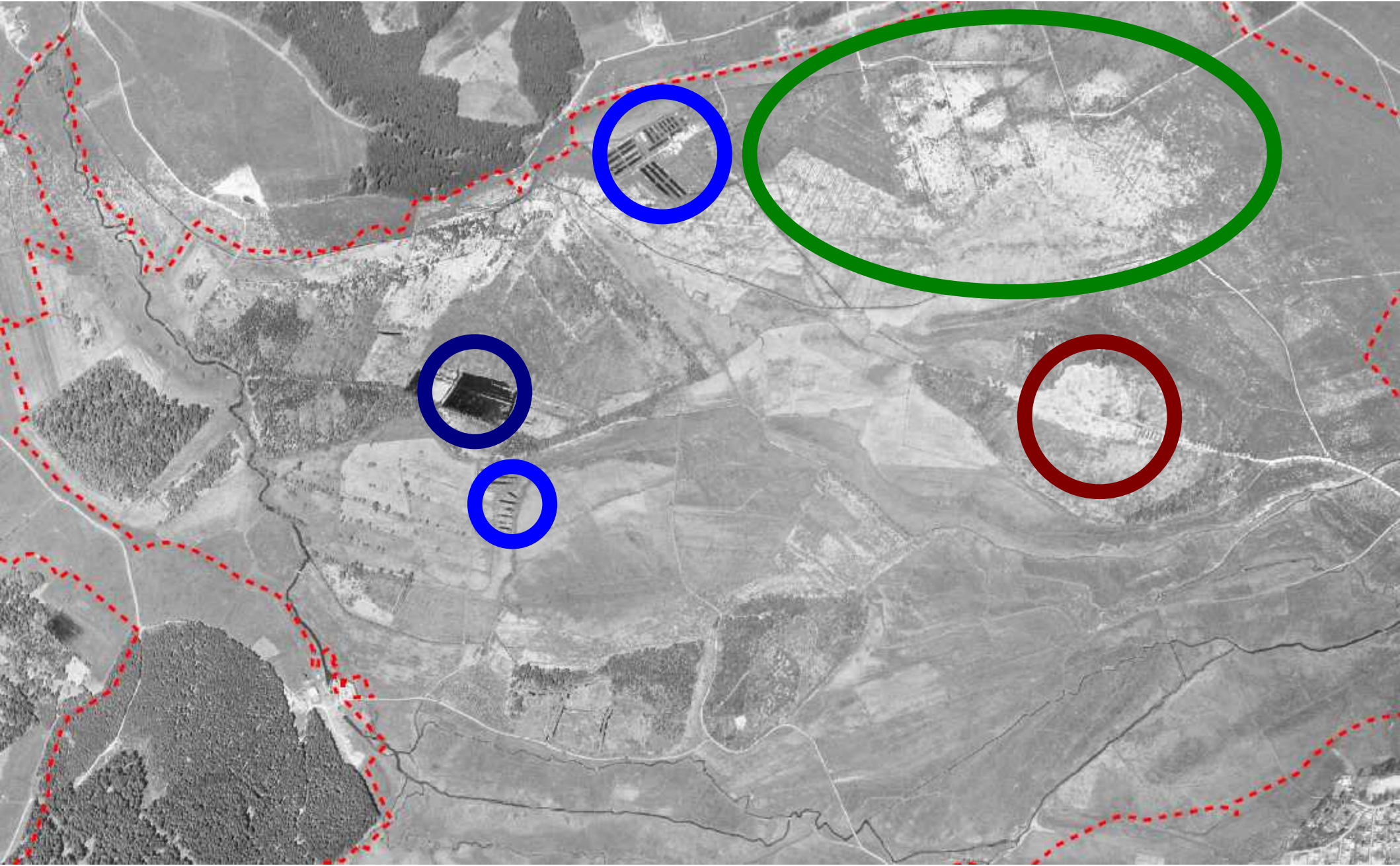
Nutzung Mitte 20. Jh.:

- Noch großflächig offene Wiesenlandschaft um einige Regenmoorkerne (dort Torfabbau) und den bewaldeten Eisensberg
- Wiesenwässerung noch in Betrieb, teilweise mit Betonbauwerken

# Die Bodenmöser - 1969



# Die Bodenmöser - 1969



# Die Bodenmöser - 1969

## Nutzungsänderungen:

- Verstärkte Anlage von Fischteichen an den Quellbächen
- Begradigung Riedbach
- Großflächige Entwässerung und Aufforstung im Nordosten
- Müllkippe nach Torfabbau im Rotmoos
- Klärteiche nach Torfabbau im Riedmüllermoos



# Die Bodenmöser - 1976



# Die Bodenmöser - 1976



# Die Bodenmöser - 1976

Nutzungsänderungen und Entwicklungen:

- Anlage eines Segelflugplatzes
- Teilweise Aufgabe Fischteichnutzung, Ende der Klärteiche
- Beginnende Verbuschung und Kammerung von Streuwiesen beim Flugplatz und südlich Riedmüllermoos

# Die Bodenmöser – vor 20 Jh.?



# Die Bodenmöser – Wässerwiesen

S. Abb. “Die Wässerwiesen im Isnyer Moos”

aus:

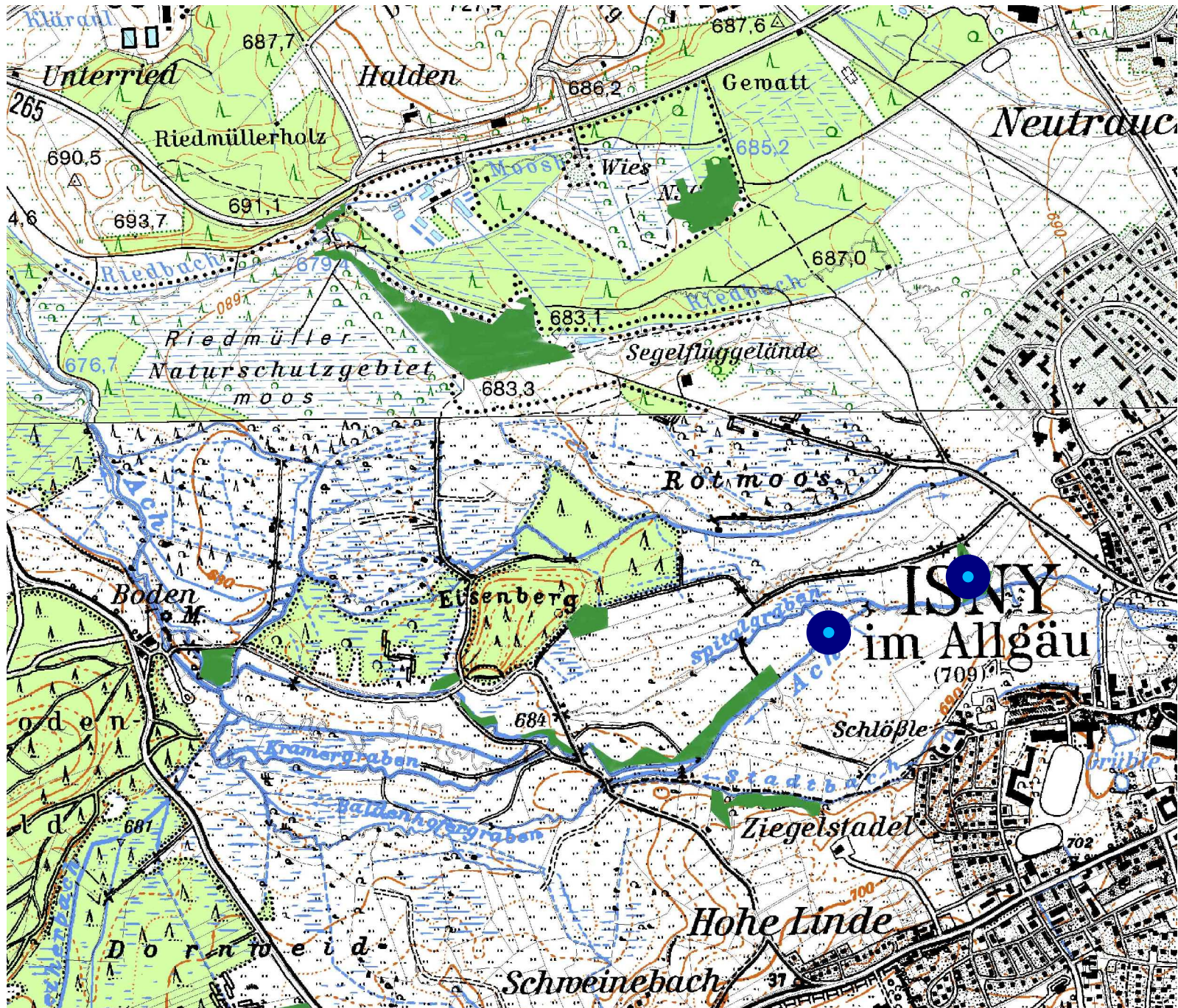
Konold, W. (1991): Wasser, Wiesen und Wiesenwässerung in Isny im Allgäu. Ein Beitrag zur Agrar- und Stadtgeschichte. - Schriften d. Vereins f. Geschichte des Bodensees und seiner Umgebung, 109, S. 161-213.

# Die Bodenmöser – vor 20 Jh.?

Prägende Nutzungen seit dem Mittelalter:

- dominierende Nutzung als Wässerwiesen (reguliert durch Reichsstadt und Kloster Isny)
- Bleichewiesen (Leinwandproduktion)
- typische Nutzung als Gemeinschaftsweiden wohl eher außerhalb Wässergebiet (Dorenwaid, Vieweiden am nördlichen Rand ...)
- Moor/Wald
- Streuwiesen? (Bedeutung steigend ab 19. Jh.)

# Die Bodenmöser – Streuwiesen VNL



# Streuwiesenpflege – „Flugplatzwiese“





# Streuwiesenpflege – „Flugplatzwiese“



# Streuwiesenpflege – „Flugplatzwiese“

## Erfordernisse Pflege:

- Anfang der 80er Jahre brach und bereits stark verbuschend mit Faulbaum und Birke
- Interessante Strukturvielfalt ..., sehr nass
- Wertvolle Artenbestände: Crocus, Liparis, Primula f., M. alcon, V. berus, E. aurinia ...
- Über Jahre sukzessive Entbuschung und Pflegemahd, Schonung von Strukturen und Gehölzgruppen mit z. B. Lonicera caerulea ...
- Schwierig zu pflegen, angepasste Technik?

# Streuwiesenpflege – „Flugplatzwiese“



# Streuwiesenpflege – „Flugplatzwiese“



# Streuwiesenpflege – „Flugplatzwiese“



# Streuwiesenpflege – „Flugplatzwiese“



# Streuwiesenpflege – „Flugplatzwiese“



# Streuwiesen – „Holzwiese“ Gwatt





# Streuwiesen – „Holzwiese“ Gwatt



# Streuwiesenpflege – wie?



# Streuwiesenpflege – wie?



Streuwiesenpflege – wie?



# Streuwiesenpflege – wie?







# Pilotversuche zur Wieswässerung

## Fragestellungen:

- Kann Wieswässerung zur Sanierung degradiertener Niedermoorstandorte beitragen?
- Funktionieren die Zulaufgräben (Gefälle) noch angesichts der Torfsackung?
- Kann mit einfachen Mitteln eine Ausleitung aus der Ach erfolgen?
- ...???

# Pilotversuche zur Wieswässerung



-  Glasergraben, Abschnitt Abzweigung Ach bis Storchenteich
-  Glasergraben, Abschnitt Teich - Kreuzung - Ach, geräumt 2005
-  Spitalgraben, Abschnitt Abzweigung Ach bis Kreuzung, geräumt 2005
-  Spitalgraben, Abschnitt unterhalb Kreuzung, Räumung vorgesehen

# Pilotversuche zur Wieswässerung





# Pilotversuche zur Wieswässerung



# Pilotversuche zur Wieswässerung



# Pilotversuche zur Wieswässerung





Pilotversuche zur Wieswässerung



# Was ist das für ein Verein?

Ulrich Weiland

Verein für Naturschutz und Landschaftspflege e. V.

# VNL e. V.

- Gründung 1992  
aus der AG Naturschutz Wangen-Isny
- Zielsetzung: Landschaftspflege als landwirtschaftliche Nutzung in Kooperation mit Landwirten
- Professionalisierung der Landschaftspflege:  
Verbindung von Kompetenz in Naturschutz *und* Landwirtschaft
- Entwicklung von Pflegekonzepten in der Praxis  
(Schwerpunkte Isny und Weideprojekt Gründlen)

# VNL – Struktur

- **Wirtschaftlicher Geschäftsbetrieb**
  - freie Aufträge
  - Direktmaßnahmen
- **Steuerbegünstigter Zweckbetrieb:**
  - Landwirtschaft inkl. LPR-Verträge
  - LPR-B-Maßnahmen durch VNL (derzeit keine ...)
  - LPR-Verträge außerhalb Landwirtschaft
- **Verein:**
  - Projekte mit Finanzierung d. Spenden/Zuwendungen
  - Ehrenamt

# VNL 2018

## *Landwirtschaft aktuell:*

- Viehbestand: 8 Mutterkühe  
7 Kälber  
1 Stier  
2 weibl. (3 J.)  
3 weibl. (2 J.)  
7 Schumpen (1 J. w./m.)  
**Ges. 21 + 7**
- Flächenbestand lt. GA: 36,6 ha Grünland  
2,8 ha Pflegefläche (Heide, Schilf, ...)  
2,4 ha Moor/Wald  
**Ges. 41,9 ha**



# Weidebetrieb VNL e. V.:

## Achniederung beim Gründlenmoos, Kißlegg (ca. 24 ha)

