

# Biotopverbund(planung) und Beteiligung

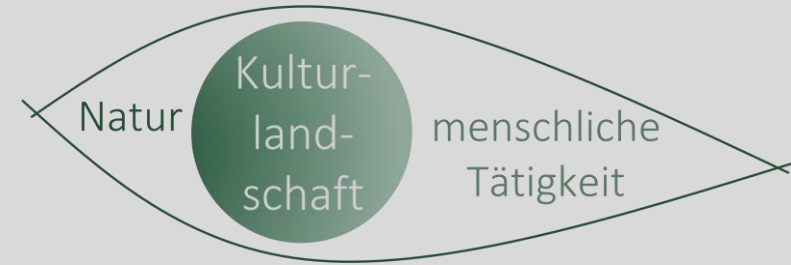
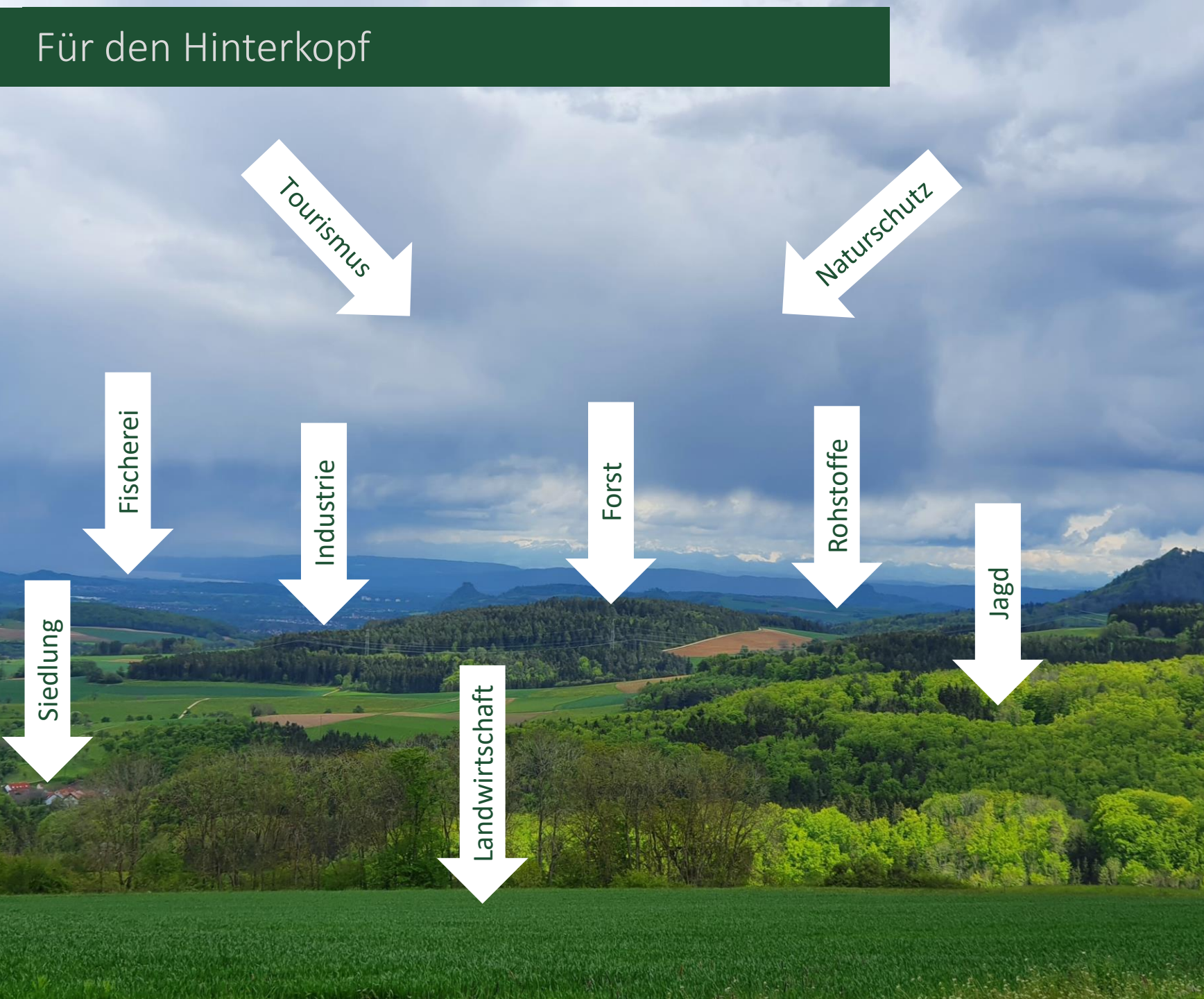
Sven Gebhart  
M. Sc. Forstwissenschaft  
Biotopverbund

Landschaftserhaltungsverband Konstanz e. V.  
Winterspürer Str. 25  
78333 Stockach

[www.LEVKN.de](http://www.LEVKN.de)



# Für den Hinterkopf



Funktionen  
Leistungen  
Wünsche  
Geschichte(n)

Phase I:  
Konzept

Phase II:  
Konkretisierung

(Phase III:)  
Umsetzung

Beteiligung und Öffentlichkeitsarbeit



Öffentlichkeits-  
termine



Termine mit  
Eigentümern/  
Bewirtschaftern



Gebietskenner  
/innen



Einbindung  
Fachbehörden/  
Verbände



Beteiligungs-  
portal



## Beteiligte

Planungsbüro  
Kommune/n  
LEV

## Behörden

- UNB + Naturschutzbeauftragte
- ULB
- UFB
- UWB
- RP Referat 56 (Naturschutz)
- RP Referat 32 (Landwirtschaft)\*
- Flurneuordnung\*
- VBA\*

## Verbände

- BUND\*
- NABU\*
- BLHV\*



Start » Aufgaben und Ziele » Beteiligung Biotopverbund

## Beteiligungsportal Biotopverbundplanungen LKR KN

Sie haben Anmerkungen/Hinweise/Vorschläge zu den einzelnen laufenden Planungen?  
Sie wünschen zu spezifischen Angelegenheiten in Bezug auf die Planung, eine Kontaktaufnahme durch uns?  
Sie sind auf der Suche nach den aktuellen Planungskonzepten oder sind einfach nur am Planungsprozess interessiert?

Dann nutzen Sie hierfür unser Beteiligungsportal. Wählen Sie hierzu einfach die betreffende Gemeinde in der untenstehenden Liste an, um auf die zugehörige Seite für die Beteiligung zu gelangen.

Wir freuen uns über Ihre konstruktiven und fachkundigen Hinweise.



Bei Fragen zum Portal oder zum Biotopverbund wenden Sie sich gerne an mich:

Sven Gebhart  
Landschaftserhaltungsverband  
Konstanz e.V.  
Winterspürer Straße 25  
D-78333 Stockach

T: 07771 / 91 86 703  
M: 0175 / 57 06 062  
E: [gebhart@LEVKN.de](mailto:gebhart@LEVKN.de)

Allgemeine Informationen zum Biotopverbund finden Sie [hier](#).

### Aktuell laufende Planungsprozesse nach Kommune (alphabetisch)

- [Aach](#)
- [Eigeltingen](#)
- [Engen](#)
- [Gailingen](#)
- [Gottmadingen](#)
- [Hilzingen](#)
- [Hohenfels](#)
- [Konstanz](#)
- [Mühlhausen-Ehingen](#)
- [Mühlingen](#)
- [Orsingen-Nenzingen](#)
- [Redolfzell](#)

- Ergänzung zu vor-Ort-Terminen
- Allgemeine Infoplattform mit aktuellem Planungsstand und Kontaktinfos
- Beteiligung 24/7 möglich
- Niederschwellige Beteiligungsmöglk.

## Beteiligung Biotopverbundplanung Eigeltingen, Hohenfels, Mühlingen und Orsingen-Nenzingen

Bringen Sie sich ein! Beteiligung lebt vom Mitmachen.



← hier klicken!

## Hinweise und Unterlagen zur Biotopverbundplanung der Gemeinden Eigeltingen, Hohenfels, Mühlingen und Orsingen-Nenzingen

Bei den untenstehenden Karten handelt es sich um Konzepte, die im Laufe des Beteiligungsprozesses und auf Basis der hiermit verbundenen Rückmeldungen weiter ausgearbeitet werden. Bei den genannten Maßnahmen handelt es sich um Vorschläge/Ideen, deren Umsetzung nicht verpflichtend ist. Die Umsetzung erfolgt i. d. R. erst nach Fertigstellung der Planung und ausdrücklich nur nach vorheriger Rücksprache mit Flächeneigentümer:in und Bewirtschafter:in. Dem gesamten Umsetzungsprozess liegt das Prinzip der Freiwilligkeit zugrunde!

### Eigeltingen

Aktueller Planungsstand: 02/2023  
Datengrundlagen analysiert, Evaluation der Kernflächen im Feld abgeschlossen, erste Konzeption erarbeitet, Beteiligungshinweise bis Stand Karte eingearbeitet.

Maßnahmenkonzept:



### Hohenfels

Aktueller Planungsstand: 02/2023  
Datengrundlagen analysiert, Evaluation der Kernflächen im Feld abgeschlossen, erste Konzeption erarbeitet, Beteiligungshinweise bis Stand Karte eingearbeitet.

Maßnahmenkonzept:



### Mühlingen

Aktueller Planungsstand: 02/2023  
Datengrundlagen analysiert, Evaluation der Kernflächen im Feld abgeschlossen, erste Konzeption erarbeitet, Abstimmung mit Flurneuordnung läuft parallel, Beteiligungshinweise bis Stand Karte eingearbeitet.

Maßnahmenkonzept:



## Beteiligungstermine

05.05.2022, 10:00 Uhr Behördenbeteiligung Ort: Online	<
13.10.2022, 14:00 Uhr Information der Öffentlichkeit Ort: Rathaus Mühlingen	<
08.11.2022, 14:00 Uhr Beteiligung Flächeneigentümer/-bewirtschafter Ort: Rathaus Hohenfels	<
09.11.2022, 14:00 Uhr Beteiligung Flächeneigentümer/-bewirtschafter Ort: Rathaus Orsingen-Nenzingen	<



## Prozessfortschritt

Der aktuelle Planungsstand zur Biotopverbundplanung kann der unten eingebundenen Grafik entnommen werden. Noch nicht durchgeführte/begonnene Planungsschritte sind ausgegraut dargestellt.



### Ergänzende Hinweise:

Die Einbindung der Gebietskennner erfolgt prozessbegleitend i. d. R. mit den Geländebegehungen.

Rechtsgrundlage in Bezug auf die Geländebegehungen im Rahmen der Biotopverbundplanungen ist § 52 Abs. 1 (NatSchG). Mitarbeitende des Planungsbüros sind in diesem Fall im Sinne der Vorschrift "Beauftragte der Gemeinden" Geländebegehungen, die im Zuge der Biotopverbundplanung vorgenommen werden, sind "Besichtigungen" bzw. "Kartierungen", die mindestens der "Vorbereitung [...] von Maßnahmen" nach o. g. Paragraphen dienen. Ob ein Grundstück beispielsweise über einen öffentlichen Zugang ist hierfür unerheblich.

## Beteiligung Biotopverbundplanung Eigeltingen, Hohenfels, Mühlingen und Orsingen-Nenzingen

Bringen Sie sich ein! Beteiligung lebt vom Mitmachen.

### Optionen



Vorschlag/Anmerkung einbringen



Rückruf/  
Kontaktaufnahme/  
Terminvereinbarung



Telefonischer Kontakt  
zum Planungsbüro:

Milena Hausberg  
i.N. Südwest

07731 9962 0

← hier klicken!

## Hinweise und Unterlagen zur Biotopverbundplanung der Gemeinden Eigeltingen, Hohenfels, Mühlingen und Orsingen-Nenzingen

Bei den untenstehenden Karten handelt es sich um Konzepte, die im Laufe des Beteiligungsprozesses und auf Basis der hiermit verbundenen Rückmeldungen weiter ausgearbeitet werden. Bei den genannten Maßnahmen handelt es sich um Vorschläge/Ideen, deren Umsetzung nicht verpflichtend ist. Die Umsetzung erfolgt i. d. R. erst nach Fertigstellung der Planung und ausdrücklich nur nach vorheriger Rücksprache mit Flächeneigentümer:in und Bewirtschafter:in. Dem gesamten Umsetzungsprozess liegt das Prinzip der Freiwilligkeit zugrunde!

### Konzeptionen

#### Eigeltingen

Aktueller Planungsstand: 02/2023

Datengrundlagen analysiert, Evaluation der Kernflächen im Feld abgeschlossen, erste Konzeption erarbeitet, Beteiligungshinweise bis Stand Karte eingearbeitet.

Maßnahmenkonzept:



#### Hohenfels

Aktueller Planungsstand: 02/2023

Datengrundlagen analysiert, Evaluation der Kernflächen im Feld abgeschlossen, erste Konzeption erarbeitet, Beteiligungshinweise bis Stand Karte eingearbeitet.

Maßnahmenkonzept:



#### Mühlingen

Aktueller Planungsstand: 02/2023

Datengrundlagen analysiert, Evaluation der Kernflächen im Feld abgeschlossen, erste Konzeption erarbeitet, Abstimmung mit Flurneuordnung läuft parallel, Beteiligungshinweise bis Stand Karte eingearbeitet.

Maßnahmenkonzept:



### Termine



Beteiligungstermine

05.05.2022, 10:00 Uhr

Behördenbeteiligung

Ort: Online



13.10.2022, 14:00 Uhr

Information der Öffentlichkeit

Ort: Rathaus Mühlingen



08.11.2022, 14:00 Uhr

Beteiligung Flächeneigentümer/-bewirtschafter

Ort: Rathaus Hohenfels



09.11.2022, 14:00 Uhr

Beteiligung Flächeneigentümer/-bewirtschafter

Ort: Rathaus Orsingen-Nenzingen



### Stand



Prozessfortschritt

Der aktuelle Planungsstand zur Biotopverbundplanung kann der unten eingebundenen Grafik entnommen werden. Noch nicht durchgeführte/begonnene Planungsschritte sind ausgegraut dargestellt.



Ergänzende Hinweise:

Die Einbindung der Gebietskennner erfolgt prozessbegleitend i. d. R. mit den Geländebegehungen.

Rechtsgrundlage in Bezug auf die Geländebegehungen im Rahmen der Biotopverbundplanungen ist § 52 Abs. 1 (NatSchG). Mitarbeitende des Planungsbüros sind in diesem Fall im Sinne der Vorschrift "Beauftragte der Gemeinden". Geländebegehungen, die im Zuge der Biotopverbundplanung vorgenommen werden, sind "Besichtigungen" bzw. "Kartierungen", die mindestens der "Vorbereitung [...] von Maßnahmen" nach u. g. Paragraphen dienen. Ob eine Grundstücksbesichtigung über eine Übergangsstufe ist hierfür unerheblich.





Vorschlag/Anmerkung  
einbringen

Gezielte Hinweise zu Flächen/ Gebieten an das  
Planungsbüro + Biotopverbundbotschafter  
(Formular)



Rückruf/  
Kontaktaufnahme/  
Terminvereinbarung

Terminvereinbarung mit dem  
Biotopverbundbotschafter (Formular)

Telefonischer Kontakt  
zum Planungsbüro:

Milena Hausberg  
ILN Südwest

07731 9962 0

Telef. Direktkontakt mit dem Planer

## Beteiligungsformular Biotopverbund Eigeltingen/Hohenfels/Mühlingen/Orsingen- Nenzingen

Mit \* markierte Felder müssen ausgefüllt werden.

\*Gemeinde/Stadt\*

Eigeltingen

\*Teilgemeinde

\*Gewann

\*Flurstück/e

Hinweis/Anmerkung/Vorschlag\*

\*Anhang

Durchsuchen... Keine Datei ausgewählt.

Name\*

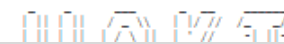
E-Mail\*

Telefon

Datenschutz\*

Hiermit akzeptiere ich die [Datenschutzerklärung](#).

Sicherheitsabfrage\*



Nebenstehend finden Sie unser Formular zur Einbringung von Hinweisen, Vorschlägen und Anmerkungen zu den Biotopverbundplanungen im Kreis.

Bitte wählen Sie zunächst die betreffende Kommune und geben Sie, sofern sich Ihre Nachricht auf spezifische Flächen bezieht, nach Möglichkeit die Flurstücksnummer und/oder den Gewannnamen im entsprechenden Formularfeld an.

Informationen zu Flurstücken und Gewannnamen finden unter anderem im [Kartendienst der LUBW](#).



## Umweltinformationsgesetz

Einsichtnahme in BV-Planungen einfordern



## Gespräche mit Flächeneigentümern/Bewirtschaftern

Verbindungen nutzen



## Stellungnahmen

Ausgleich im BV einfordern

Hinweis auf bestehende Planung

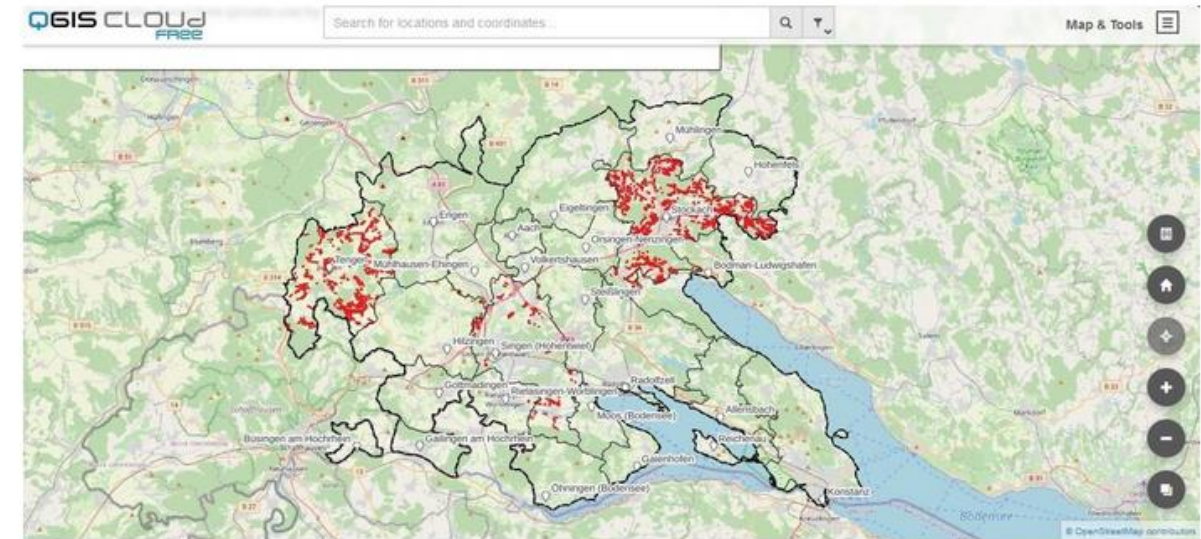


Werden Sie selbst aktiv

- Kartografische Übersicht zu Maßnahmenvorschlägen
- Übersicht zu umgesetzten Maßnahmen
- Download Planwerke
- Kontaktmöglichkeit

## Biotopverbund Konstanz

In Abstimmung mit den Kommunen des Landkreises Konstanz bieten wir Ihnen über unseren Kartendienst die Möglichkeit zur Einsichtnahme in bereits fertiggestellte Planungen zum Biotopverbund im Kreis Konstanz. In der Kartenansicht werden alle Maßnahmenvorschläge nach Art und Umsetzungsstatus dargestellt. Für die Umsetzung der Maßnahmen gilt das Prinzip der Freiwilligkeit!  
Bitte haben Sie Verständnis dafür, dass wir aus Datenschutzgründen keine Flurstücksnummern und Bewirtschafter anzeigen können.



### PDF Maßnahmenkarten zu den fertiggestellten Planungen:

#### Singen

Biotopverbundplanung  
Erstellt: 2017

#### Datenpaket

Inhalt: Maßnahmenplan, Bericht  
Format: zip

#### Stockach

Biotopverbundplanung  
Erstellt: 2018

#### Datenpaket

Inhalt: Maßnahmenplan, Bericht  
Format: zip

#### Tengen

Landschaftsplan mit Berücksichtigung des Biotopverbunds  
Erstellt: 2018

#### Datenpaket

Inhalt: Maßnahmenplan  
Format: zip

# Beteiligung in der Umsetzung

**Objektinformationen**

- ▼ Kreis\_KN\_korrigiert  
1
- ▼ Kommunen  
18
- ▼ Gewannnamen  
7012
- ▼ **Stockach**  
892

The map displays a geographical area with various land parcels. Several parcels are highlighted with red diagonal hatching. Labels on the map include 'Peppel', 'Harthof', 'Am Käsbühl', 'Garten', 'Unteres Ried', 'Vorderes Härtle', 'Unteres Härtle', 'Lange Reuten', and 'Härteleweg'. A blue location pin is positioned on a parcel near the 'Harthof' label. The map also shows roads like 'Alpenstraße' and 'K 6177', and a river labeled 'Braunerberger Distr. Nellenburgerberg'. A sidebar on the left provides hierarchical information about the location, and a control panel on the right includes zoom and home buttons.

# Biotopverbund - Umsetzungsbeispiel



Öffentlichkeit



Dauerpflege



Sven Gebhart  
M. Sc. Forstwissenschaft  
Biotopverbund

Landschaftserhaltungsverband Konstanz e. V.  
Winterspürer Str. 25  
78333 Stockach

Telefon: 07771 / 9186 703  
E-Mail: [gebhart@LEVKN.de](mailto:gebhart@LEVKN.de)  
Internet: [www.LEVKN.de](http://www.LEVKN.de)