

# Ufergestaltung Südufer

Südsee Laupheim

# Entstehung

Kiesabbau seit 1970

35 ha offene Wasserflächen und Tümpel

Bebauungsplan Vorrangfläche Natur seit 2003

Wertvolles Habitat für Flora und Fauna

Ausweisung Naturschutzgebiet bevorstehend

# Akteure



AK Natur & Umwelt

Fischereivereine

Natur und Vogelschutzverein OSU

Nabu Ortsgruppe Laupheim

Landesforst

RP Tübingen

Stiftung Naturschutzfonds

# Beobachtungsturm

AK Natur und Umwelt

Besucherlenkung &  
Info Beschilderung  
2015/2018

Natur- und  
Vogelbeobachtung 2020



# Brutfloß Flussseschwaben



Nabu Ortsgruppe Laupheim 2023

# Rohkiesfläche

Pflege und  
Bewirtschaftung durch  
Natur- und  
Vogelschutzverein  
Obersulmtingen  
seit 2017



# Ufergestaltung

2021 Projektbeschluss

2021 Zuwendungsbescheid



# Planung

2022 Genehmigungsplanung

Wasserwirtschaft

Naturschutz

Fischerei





# Eselbeweidung



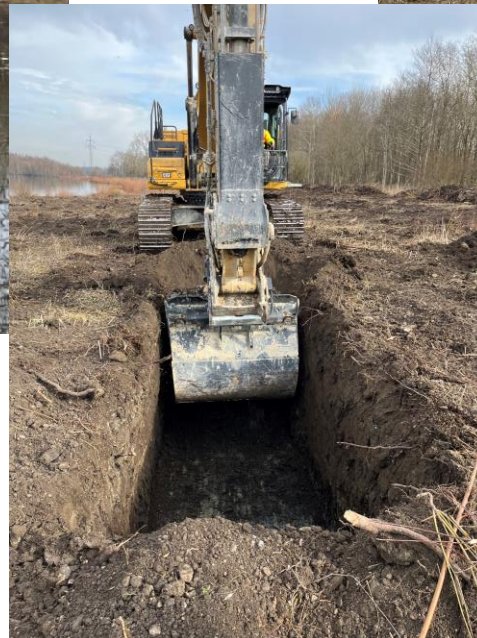
2021 und 2022

# Gehölzentnahme



2022

# Landschaftsbau



2023

# Landschaftsbau



04.07.2023



[www.laupheim.de](http://www.laupheim.de)

12

# Landschaftsbau



# Landschaftsbau



# Landschaftsbau



# Landschaftsbau





# Besucherlenkung



Wegeverlegung

Infotafeln

Sichtschutzwände

Bewirtschaftungstore