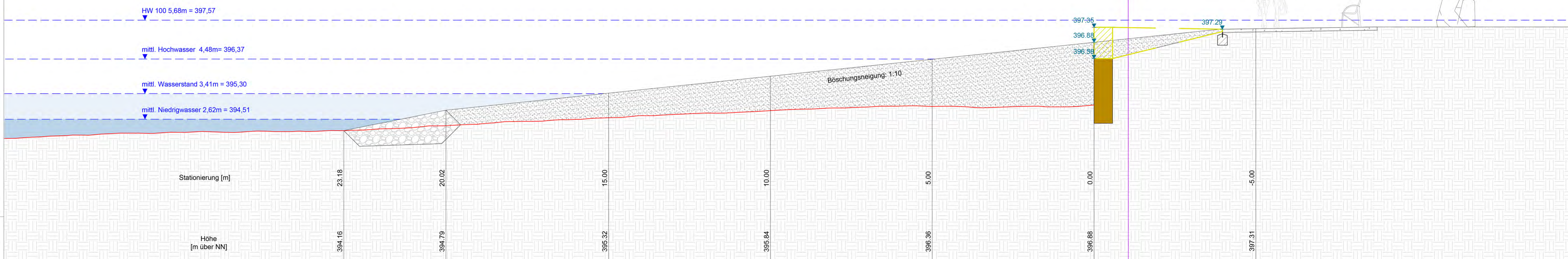


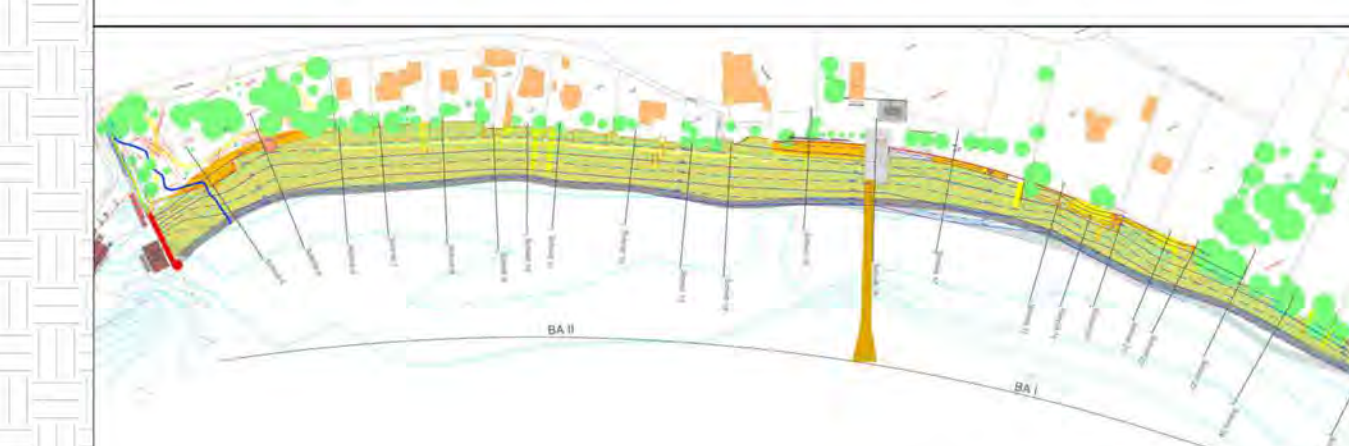
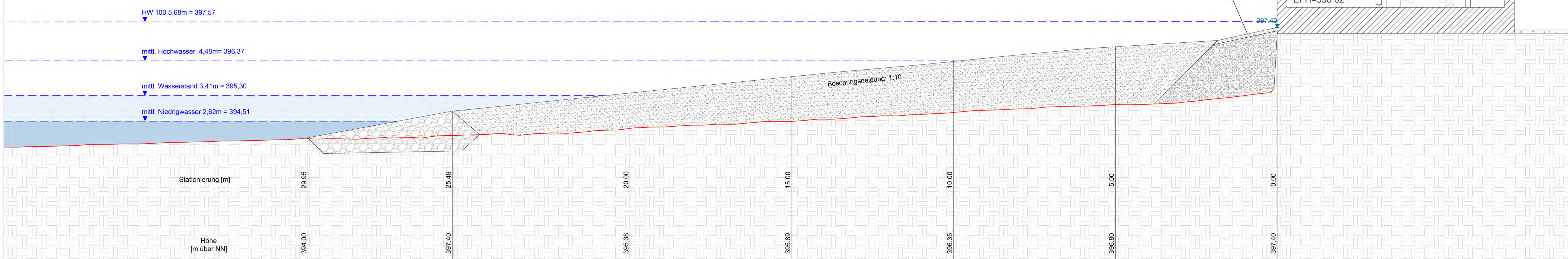
Schnitt 4 - Flurstück 1892



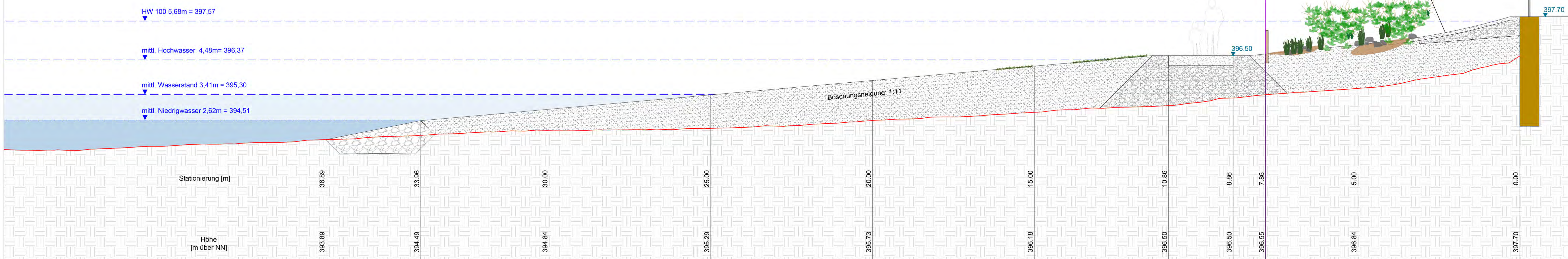
LEGENDE

- Geplante Kiesschüttung 0/63
- Kiesschüttung Böschungsfuß 150/240
- Kiesschüttung Bauwerksstabilisierung / Maueranschüttung / Unterbau Uferweg 0/240 (Mischung gemäß erdstatistischen Berechnungen)
- Bestehender Seeboden
- Steinerde (Gemisch aus mineralischem Boden und Kies0/240)
- Abbruch bestehender Bauwerke (Mauern, Wege, Silpanlagen, etc.)
- Aktueller Seeboden auf Basis aktueller Laserscandaten

Schnitt 5a - Flurstück 1892



Schnitt 6 - Flurstück 1894



Modellierung des Übergangsbereichs zwischen Weg und Mauer zur Entwicklung von standortgerechter Vegetation
Abgrenzung zu privaten Gärten durch Bestandszaun

AUSFÜHRUNGSPLANUNG

BAUHERR / VORHABENSTRÄGER



Baden-Württemberg

REGIERUNGSPRÄSIDIUM TÜBINGEN
Konrad-Adenauer-Straße 20, 72072 Tübingen

KRESSBRONN
am Bodensee - da bin ich gern!

Gemeinde Kressbronn am Bodensee
Hauptstraße 19, 88079 Kressbronn am Bodensee

LANDSCHAFTSARCHITEKT

PLANSTATT SENNER
Breitlestraße 21, 88662 Überlingen

PROJEKT
2245 Uferrenaturierung Kressbronn a. B.
Schnitt 4, 5a, 6

Format:	Maßstab:	Planner/Datum:	Geprüft/Datum:	Genehmigt/Datum:
A0	1: 50	tg/pr 29.11.2017	-	-
Plannr.:	Änderung Plannummer:			
PS_2245_FR_S01	-			