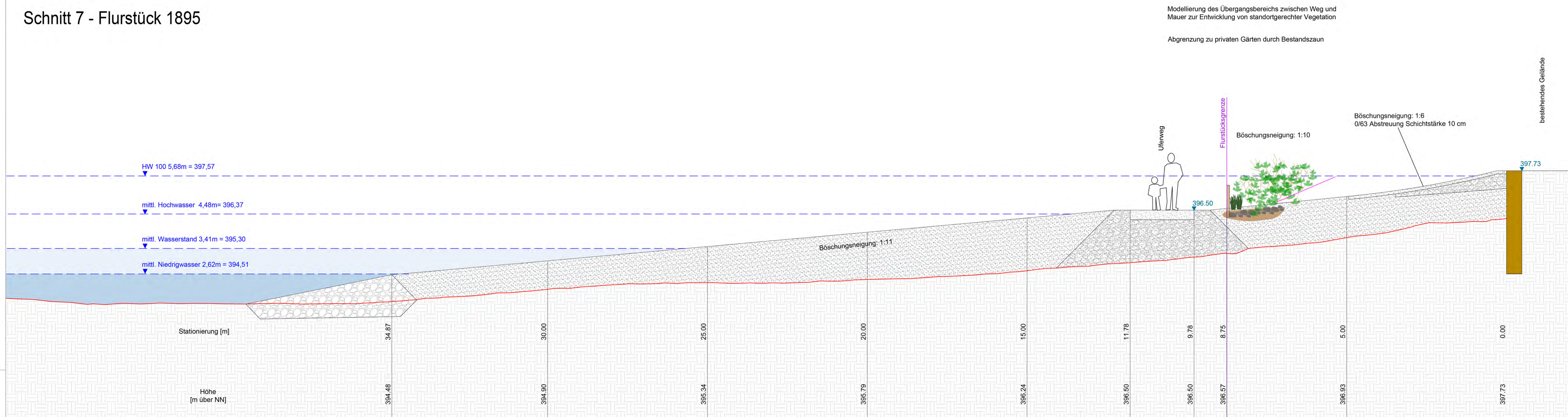


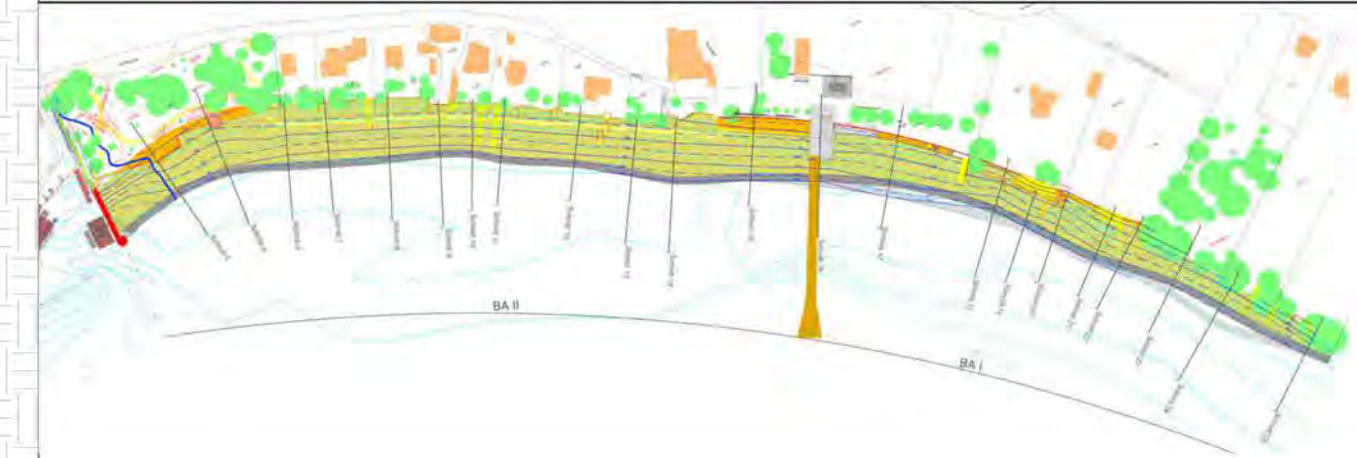
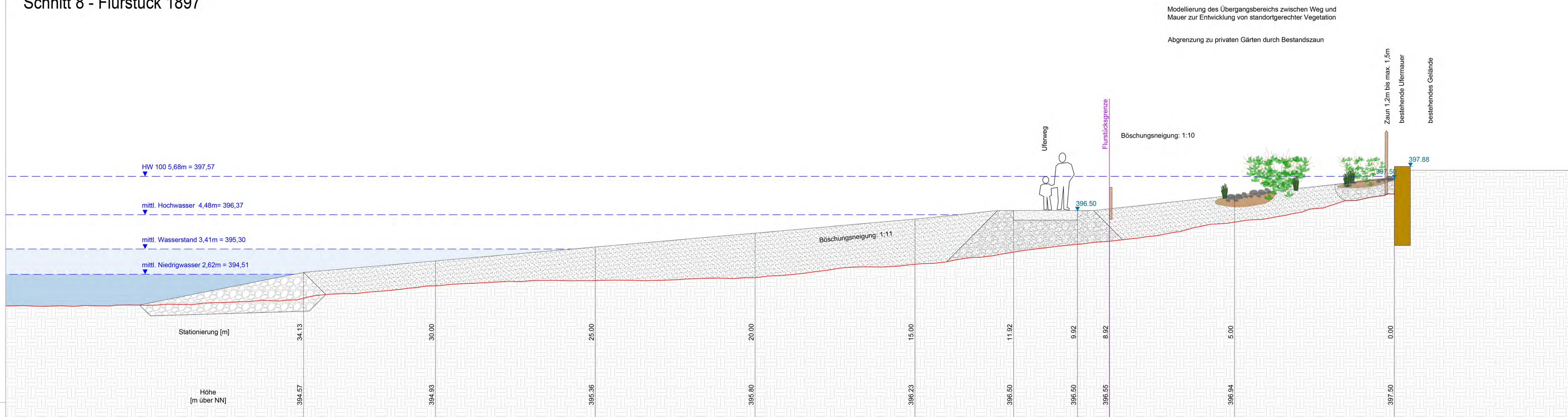
Schnitt 7 - Flurstück 1895



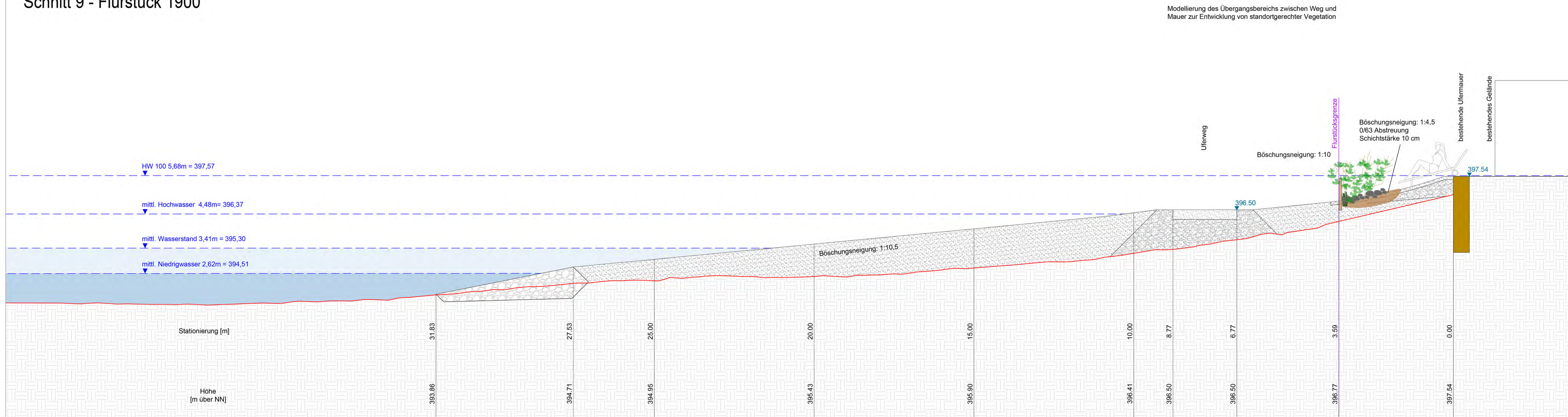
LEGENDE

- Geplante Kiesschüttung 0/63
- Kiesschüttung Böschungsfuß 150/240
- Kiesschüttung Bauwerksstabilisierung / Maueranschüttung / Unterbau Uferweg 0/240 (Mischung gemäß erdstatistischen Berechnungen)
- Bestehender Seeboden
- Steinerde (Gemisch aus mineralischem Boden und Kies0/240)
- Abbruch bestehender Bauwerke (Mauern, Wege, Silpanlagen, etc.)
- Aktueller Seeboden auf Basis aktueller Laserscandaten

Schnitt 8 - Flurstück 1897



Schnitt 9 - Flurstück 1900



AUSFÜHRUNGSPLANUNG

BAUHERR / VORHABENSTRÄGER



Baden-Württemberg

REGIERUNGSPRÄSIDIUM TÜBINGEN
Konrad-Adenauer-Straße 20, 72072 Tübingen

KRESSBRONN
am Bodensee - da bin ich gern!

Gemeinde Kressbronn am Bodensee
Hauptstraße 19, 88079 Kressbronn am Bodensee

LANDSCHAFTSARCHITEKT

PLANSTATT SENNER
Breitlestraße 21, 88662 Überlingen

PROJEKT
2245 Uferrenaturierung Kressbronn a. B.

Schnitt 7, 8, 9

Format:	Maßstab:	Planner/Datum:	Geprüft/Datum:	Genehmigt/Datum:
A0	1: 50	tg/pr 29.11.2017	-	-

Plannr.:	Änderung Plannummer:
PS_2245_FR_S02	-