

B 317 / L 138 Ertüchtigung Einmündung Lörrach- Entenbad

Aktueller Stand

Die Maßnahme wurde 2021 bis 2022 realisiert.

Kontakt

Fachinformationen

Koordination

Christioph Thiele

Projektleiter Baureferat Bad Säckingen: Dieter Bollinger

0761 208-4487

christioph.thiele@rpf.bwl.de



Öffentlichkeitsbeteiligung

0761 208-2321

oeffentlichkeitsbeteiligung@rpf.bwl.de

Zahlen und Fakten

Ortslage: Stadt Lörrach

Bauherr: Bundesrepublik Deutschland; Land Baden-Württemberg

Eigentümer: Bundesrepublik Deutschland; Land Baden-Württemberg

Planung: Stadt Lörrach im Auftrag des Regierungspräsidiums Freiburg

Bau: Regierungspräsidium Freiburg

Termine

Aktuell sind keine Termine geplant. Wir informieren Sie unter anderem an dieser Stelle über aktuelle Termine wie Informationsveranstaltungen und Öffentlichkeitsbeteiligungen.

Das Projekt im Überblick

- [Ausgangslage](#)
- [Ziele der Maßnahme](#)
- [Umgesetzte Maßnahme](#)

Ausgangslage

An der B 317 mündet die L 138 beim Lörracher Gewerbegebiet Entenbad ein. Bis zur Fertigstellung der geplanten Anschlussstelle B 3127 / L 138 Zentralklinikum Lörrach verläuft hierüber die Haupterschließung des künftigen Zentralklinikums Lörrach im Straßenverkehr.

Die bestehende Einmündung war nicht signalisiert – also per Ampel geregelt. Dadurch war das Einmünden von der L 138 auf die B 317 in den Spitzenstunden schwierig, ebenso wie das Linksabbiegen von der B 317 auf die L 138. Hinzu kamen hierdurch resultierende Defizite in der Verkehrssicherheit.

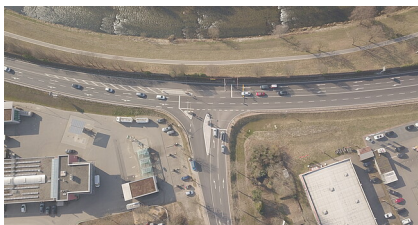
Mit dem Baubeginn des Zentralklinikums entstehen zusätzliche Baustellenverkehre, die über diese Einmündung verkehren.

Ziele der Maßnahme

Ertüchtigung der bestehenden Einmündung B 317 / L 138 zur Verbesserung der Leistungsfähigkeit des Knotenpunkts und der Verkehrssicherheit (Einmündung mit Lichtsignalanlage (Ampel)). Erschließung des Zentralklinikums Lörrach für den Straßenverkehr bis zur Fertigstellung der [Anschlussstelle B 317 / L 138 Lörrach-Zentralklinikum](#).

Umgesetzte Maßnahme

- Einrichtung einer Lichtsignalanlage (Ampel)
- Zusätzliche Fahrstreifen B 317 im Knotenpunktbereich
- Verlängerung Abbiegestreifen



Ingenieurbüro RAPP RegioPlan

[Luftbild: Ingenieurbüro RAPP
RegioPlan \(jpg\)](#)



Ingenieurbüro RAPP RegioPlan

[Luftbild: Ingenieurbüro RAPP
RegioPlan \(jpg\)](#)